

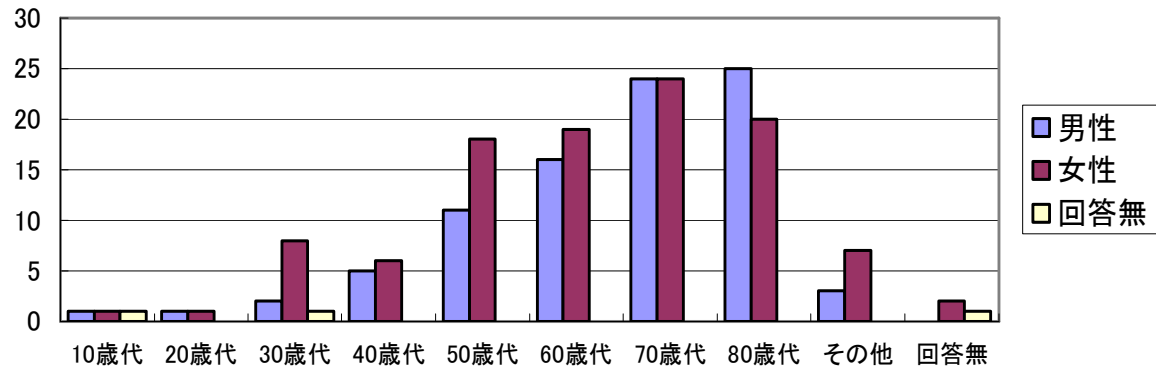
第7回患者満足度調査 (2010年度)

当院では、よりよい病院となるためには皆様の満足の度合いやご意見をお聞きし、運営に反映させていくことが必要と考え、退院患者の方々を対象にアンケート調査を行いました。

ご協力をいただきました皆様には厚く御礼申し上げます。

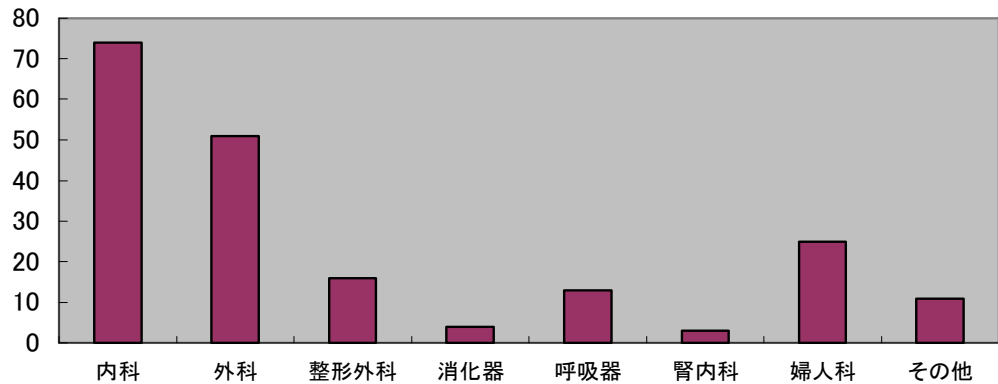
実施月日 : 平成22年1月7日より23年5月15日
 実施方法 : 全退院患者様へアンケート用紙を配布し回収
 配布枚数 : 840件
 回収枚数 : 197件
 回収率 : 23.5%

患者様ご本人の性別・年齢

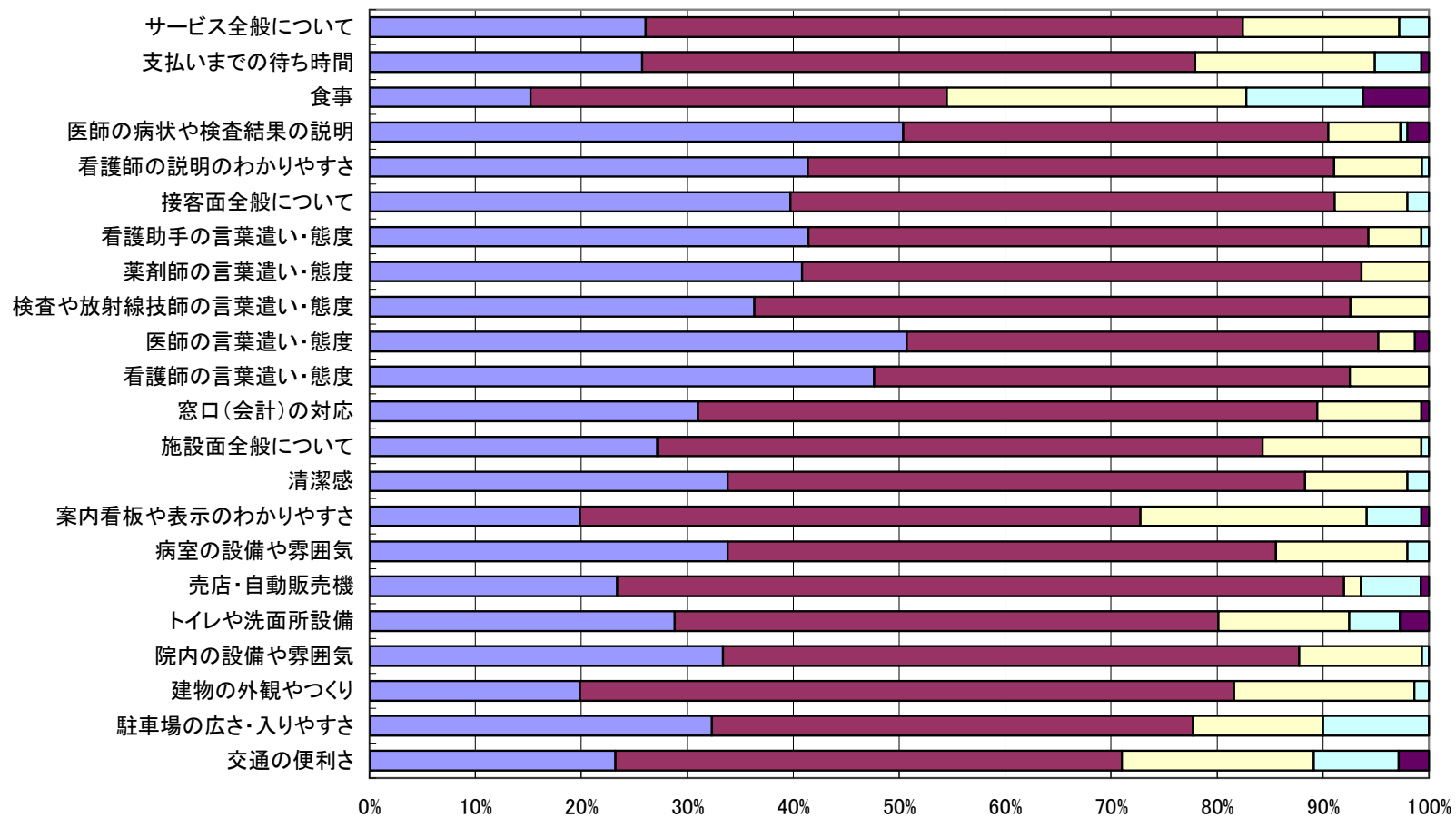


(人)

診療科別回答数

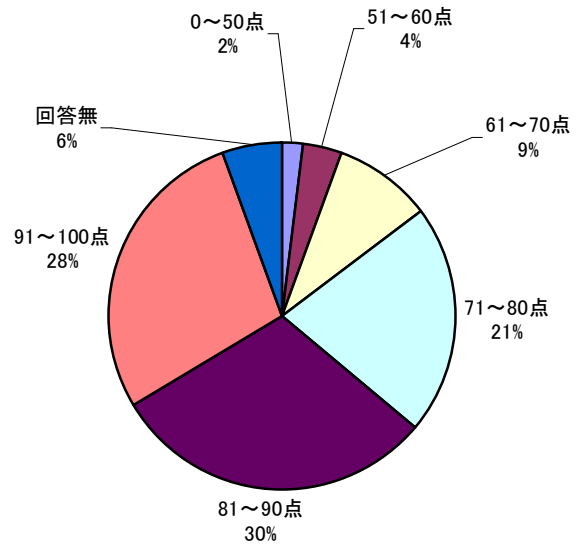


項目別満足度



■ 非常に満足
 ■ 満足
 ■ どちらともいえない
 ■ やや不満
 ■ 不満

総合的に当院を評価すると何点ですか



知人等に当院を紹介や推薦したいですか

