

いとちプロジェクト



いとちプロジェクトは、医療と地域、「い」と「ち」の担い手によるコミュニティデザインプロジェクトです。いわき市鹿島町にあるかしま病院のスタッフと医師、地元住民やまちづくりのプレーヤーと一緒に、医療と地域のよりよい関係の構築を目指し、さまざまな取り組みを行っています。

お問い合わせ

いとちプロジェクト事務局

〒971-8144

福島県いわき市鹿島町久保字穂町8-1 かしまホーム内

MAIL : itochi.project@gmail.com

いとちのnoteでは、インタビュー記事やイベントレポート、各種お知らせなどを発信しています。

note



いとちプロジェクト



医と地の学び舎
かしまホーム



かしまホーム

かしまホームは、かしま病院から徒歩5分の場所にある「いとちプロジェクト」の拠点です。かつて有料老人ホームとして利用されていた建物の一部をリノベーションし、「医」と「地」の学び舎として2023年春にリニューアルオープンしました。かしま病院に研修に来る医師や医学生、他学部の学生が学ぶ研修施設、いとちプロジェクトのインターン生や地域住民のみなさんが活動する交流施設として運用しています。

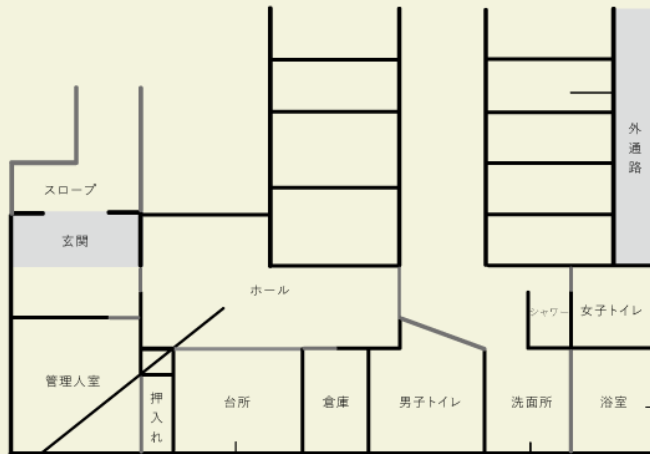
間取り



いとちかいぎでは、さまざまな人たちとお互いの考えを共有します



頑張ったご褒美に乾杯！切磋琢磨した同期が、一生ものの仲間に



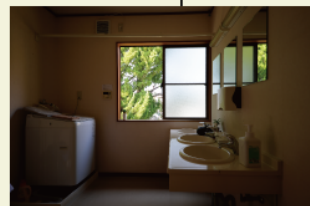
共用スペース 暮らしや交流から学ぶ「いとち」



ふらっと立ち寄った地域の人とおしゃべりするくつろぎスペース



地域の食材を使ってみんなで調理。よい学びは健康的な食事から



暮らしを共にする共同生活でも「人を見る」視点が養われます



老人ホームの趣を残したままのトイレとお風呂。利用者の視点を学ぶ機会に

設備・アメニティ 快適な暮らしをサポート

【個室】8部屋(鍵、エアコン付き)、ベッド(シーツ、布団、枕付き)、コンセント2口、Wi-Fi有

【共用】冷蔵庫、電子レンジ、テレビ、洗濯機、Wi-Fi有

個室 東の間のリフレッシュに



「医」と「地」をつなぐ拠点。ここでしか学べない地域医療があります



個室全8部屋にはエアコンとタンスが完備。ちょうどいい広さです



アクセス



〈主要駅まで〉

◆東京駅～いわき駅(約2時間30分)

品川、東京、上野駅(JR常磐線 特急ひたち)→いわき駅

◆仙台駅～いわき駅(約2時間30分)

仙台駅(JR新幹線やまびこ)→郡山駅(JR磐越東線)→いわき駅

仙台駅(JR常磐線 特急ひたち)→いわき駅

〈主要駅からかしまホームまで〉

◆タクシーをご利用の場合

JRいわき駅より20分/JR湯本駅より15分/JR泉駅より15分

◆バスをご利用の場合

JRいわき駅バスターミナル「6番乗り場」より25分(片道大人460円)

新常磐交通バス「小名浜行」乗車→「久保入口」下車→徒歩6分

周辺マップ

