

## H26 年度診療実績

- (1) 診療科別外来患者数（病院実数・病院延数・クリニック実数・クリニック延数）
- (2) 病棟別入院患者延数・科別入院実数・延数
- (3) 病棟別平均在院日数
- (4) 病棟別病床稼働率
- (5) 病棟別患者 1 人 1 日当たり単価
- (6) 診療科別入院患者延数
- (7) 患者属性：病院：年齢（外来実人数・入院実人数・男女別）
- (8) 患者属性：クリニック：年齢（外来実人数・入院実人数・男女別）
- (9) 平成 24 年度入退院患者数
- (10) 患者属性：住所地区（病院入院・外来）
- (11) 患者属性：住所地区（クリニック）
- (12) 救急患者受入率（外来・入院）
- (13) 取扱紹介患者数
- (14) 初診料算定患者数（病院・クリニック）
- (15) 訪問診療件数
- (16) 訪問看護件数
- (17) 訪問リハビリテーション件数
- (18) ヘルパーステーション件数
- (19) 通所リハビリテーション件数
- (20) ケアプラン作成件数
- (21) 回復期リハ病棟重症患者改善率
- (22) 健診受診者人数

## (1) 診療科別外来患者数 (かしま病院・クリニックかしま)

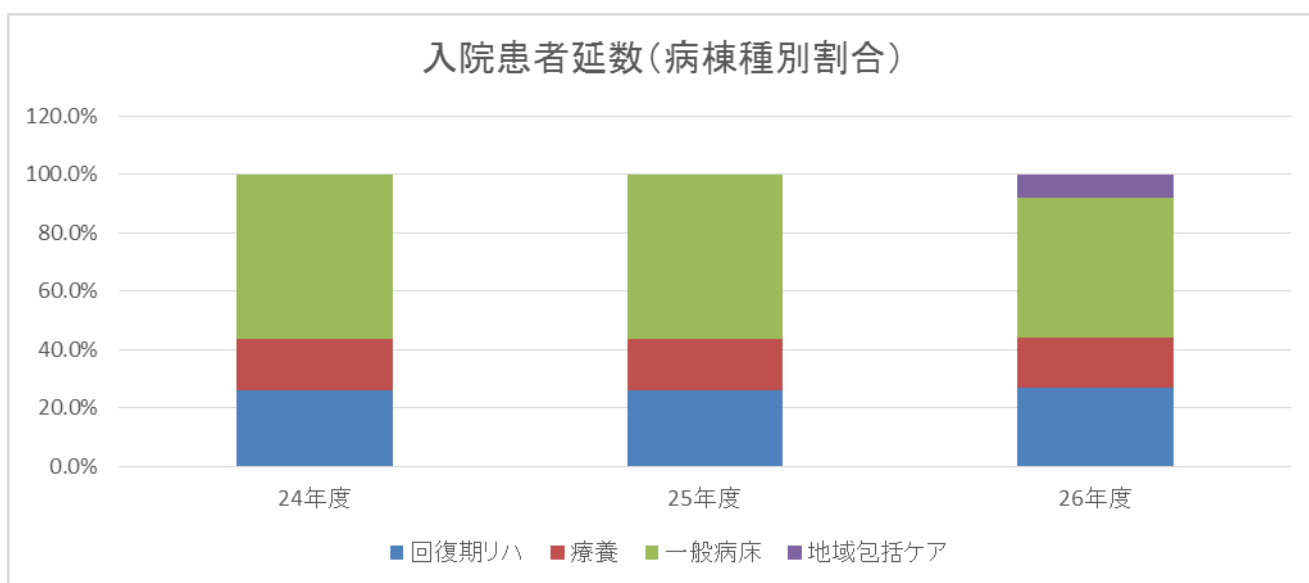
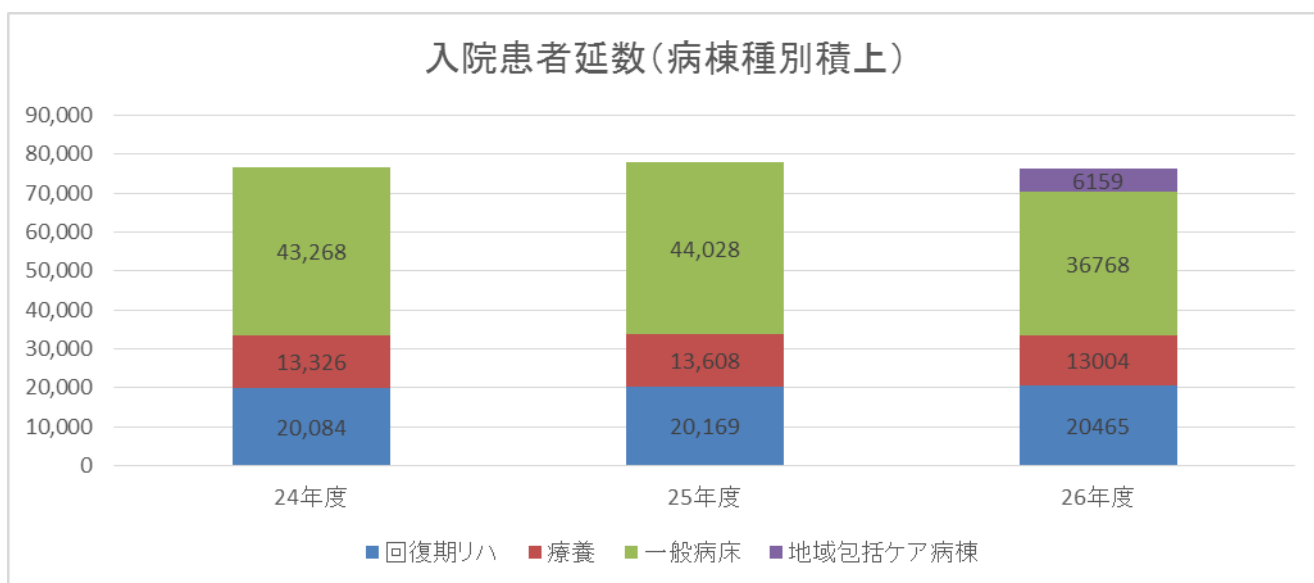
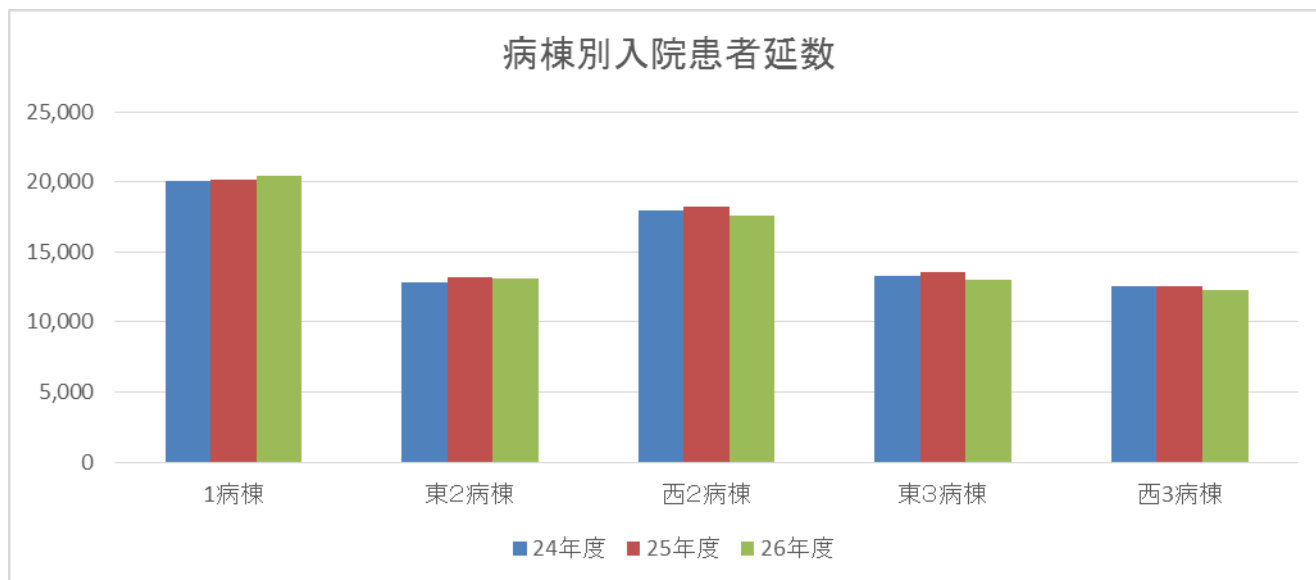
## 【病院外来患者数】

診療科		4月	5月	6月	7月	8月	9月	10月	11月	12月	1月	2月	3月	合計
耳鼻科	実人数	0	0	0	0	0	0	0	0	0	0	0	0	0
	延人数	0	0	0	0	0	0	0	0	0	0	0	0	0
整形外科	実人数	2	3	3	5	8	6	7	7	14	10	4	6	75
	延人数	2	3	5	6	9	6	13	26	17	10	4	6	107
腎臓内科	実人数	1	1	1	4	0	1	1	0	2	2	1	0	14
	延人数	1	2	1	4	0	1	1	0	2	2	1	0	15
透析	実人数	0	0	0	0	0	0	0	0	0	0	0	0	0
	延人数	0	0	0	0	0	0	0	0	0	0	0	0	0
皮膚科	実人数	0	0	0	0	0	0	0	0	0	0	0	0	0
	延人数	0	0	0	0	0	0	0	0	0	0	0	0	0
呼吸器内科	実人数	19	22	14	27	28	41	24	24	27	26	13	11	276
	延人数	54	62	47	65	58	71	53	37	56	50	25	19	597
循環器内科	実人数	45	30	38	22	30	22	28	32	43	43	26	29	388
	延人数	47	35	39	23	32	24	28	33	46	47	27	29	410
泌尿器科	実人数	0	0	0	1	0	0	0	0	0	0	1	0	2
	延人数	0	0	0	1	0	0	0	0	0	0	1	0	2
心療内科	実人数	0	0	0	0	0	0	0	0	0	0	0	0	0
	延人数	0	0	0	0	0	0	0	0	0	0	0	0	0
神経内科	実人数	0	0	0	0	0	0	0	0	0	0	0	0	0
	延人数	0	0	0	0	0	0	0	0	0	0	0	0	0
放射線科	実人数	127	171	140	153	104	127	146	111	92	103	120	131	1,525
	延人数	130	213	192	234	139	157	151	116	93	106	122	135	1,788
肝臓内科	実人数	0	0	0	0	0	0	0	0	0	0	0	0	0
	延人数	0	0	0	0	0	0	0	0	0	0	0	0	0
腹膜透析	実人数	0	0	0	0	0	0	0	0	0	0	0	0	0
	延人数	0	0	0	0	0	0	0	0	0	0	0	0	0
婦人科	実人数	2	2	1	2	2	2	2	0	2	1	0	1	17
	延人数	2	2	1	2	2	2	2	0	2	1	1	1	18
痛み外来	実人数	0	0	0	0	0	0	0	0	1	0	0	0	1
	延人数	0	0	0	0	0	0	0	0	1	0	0	0	1
禁煙外来	実人数	2	1	0	0	0	1	0	0	0	0	0	0	4
	延人数	4	1	0	0	0	2	0	0	0	0	0	0	7
在宅	実人数	3	3	1	2	3	1	4	3	0	2	0	3	25
	延人数	7	5	6	6	7	9	9	9	0	4	5	6	73
乳腺外科	実人数	0	3	1	9	7	7	4	5	4	21	4	8	73
	延人数	0	3	1	10	7	7	7	6	5	26	4	9	85
糖尿病内科	実人数	0	0	0	0	0	0	0	0	0	0	0	0	0
	延人数	0	0	0	0	0	0	0	0	0	0	0	0	0
消化器内科	実人数	602	684	795	963	1,008	770	803	770	968	898	702	734	9,697
	延人数	861	939	1,051	1,303	1,290	1,107	1,202	1,117	1,370	1,255	989	1,097	13,581
消化器外科	実人数	16	20	13	15	22	17	18	19	24	38	15	12	229
	延人数	18	36	17	16	26	22	18	23	34	41	15	12	278
健診科	実人数	0	0	0	0	0	0	0	0	0	0	0	0	0
	延人数	0	0	0	0	0	0	0	0	0	0	0	0	0
合計	実人数	819	940	1,007	1,203	1,212	995	1,037	971	1,177	1,144	886	935	12,326
	延人数	1,126	1,301	1,360	1,670	1,570	1,408	1,484	1,367	1,626	1,542	1,194	1,314	16,962

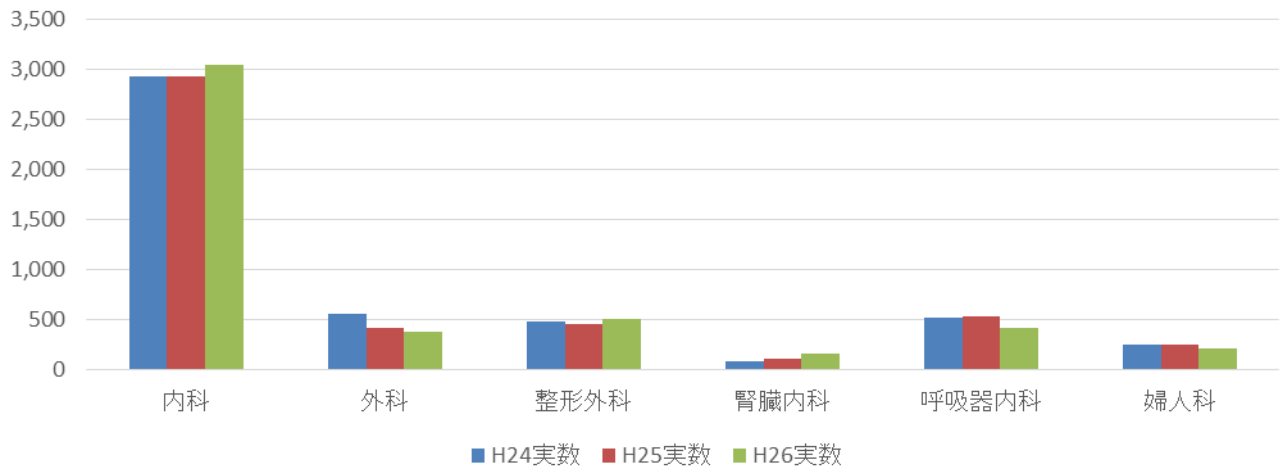
【クリニック外来患者数】

診療科		4月	5月	6月	7月	8月	9月	10月	11月	12月	1月	2月	3月	合計
耳鼻科	実人数	17	21	14	16	13	20	13	15	13	12	14	16	184
	延人数	24	30	17	24	17	24	17	18	16	19	21	19	246
整形外科	実人数	720	767	770	822	721	733	768	740	772	669	711	721	8,914
	延人数	1,389	1,429	1,456	1,546	1,309	1,390	1,529	1,380	1,431	1,145	1,278	1,448	16,730
腎臓内科	実人数	59	59	52	55	60	54	49	43	56	46	48	49	630
	延人数	68	73	65	65	67	62	62	52	66	55	54	61	750
透析	実人数	109	107	104	105	103	106	104	104	105	104	105	107	1,263
	延人数	1,401	1,465	1,314	1,413	1,367	1,351	1,387	1,315	1,425	1,430	1,257	1,348	16,473
皮膚科	実人数	159	176	178	193	209	184	193	179	165	174	170	159	2,139
	延人数	261	288	298	322	338	308	332	275	249	272	283	273	3,499
呼吸器内科	実人数	226	243	244	251	238	219	253	203	238	216	244	243	2,818
	延人数	344	351	337	385	317	313	371	291	313	273	299	321	3,915
循環器内科	実人数	318	367	314	359	278	352	308	370	308	339	297	320	3,930
	延人数	371	446	373	430	322	423	392	433	372	399	342	376	4,679
泌尿器科	実人数	33	45	39	38	39	58	38	52	53	48	46	45	534
	延人数	52	79	70	69	58	102	62	85	93	68	62	77	877
心療内科	実人数	47	41	48	47	46	41	48	45	43	43	41	38	528
	延人数	63	64	65	89	67	59	77	62	70	61	59	60	796
神経内科	実人数	25	27	21	28	26	30	30	32	31	28	19	25	322
	延人数	41	35	37	35	33	41	42	43	40	43	23	38	451
肝臓内科	実人数	102	85	87	78	107	89	94	92	98	83	95	79	1,089
	延人数	154	143	146	130	167	152	141	141	156	128	147	128	1,733
腹膜透析	実人数	17	19	17	16	17	15	16	14	15	14	11	10	181
	延人数	54	44	40	41	52	42	43	46	49	38	29	24	502
婦人科	実人数	306	295	308	336	289	290	364	304	310	200	342	322	3,666
	延人数	428	411	454	491	397	408	510	428	443	226	459	459	5,114
痛み外来 (麻酔科)	実人数	24	32	34	27	29	32	28	23	28	24	31	31	343
	延人数	44	45	52	33	53	50	45	27	39	32	39	48	507
乳腺外科	実人数	203	205	212	208	190	222	223	236	263	232	231	279	2,704
	延人数	371	326	362	382	281	369	398	385	427	343	365	444	4,453
糖尿病内科	実人数	100	83	100	100	75	92	103	90	93	90	72	90	1,088
	延人数	118	95	113	117	84	102	119	96	108	101	84	107	1,244
消化器内科	実人数	335	346	391	353	362	365	390	342	390	336	341	383	4,334
	延人数	448	472	522	505	483	486	538	462	514	434	464	522	5,850
消化器外科	実人数	140	170	145	177	124	179	168	159	164	172	161	169	1,928
	延人数	352	378	312	287	242	332	336	318	329	319	315	329	3,849
総合診療科	実人数	1,519	1,536	1,512	1,598	1,603	1,636	1,688	1,567	1,657	1,787	1,531	1,725	19,359
	延人数	2,439	2,368	2,300	2,539	2,453	2,560	2,632	2,468	2,560	2,713	2,338	2,729	30,099
合計	実人数	4,459	4,624	4,590	4,807	4,529	4,717	4,878	4,610	4,802	4,617	4,510	4,811	55,954
	延人数	8,422	8,542	8,333	8,903	8,107	8,574	9,033	8,325	8,700	8,099	7,918	8,811	101,767

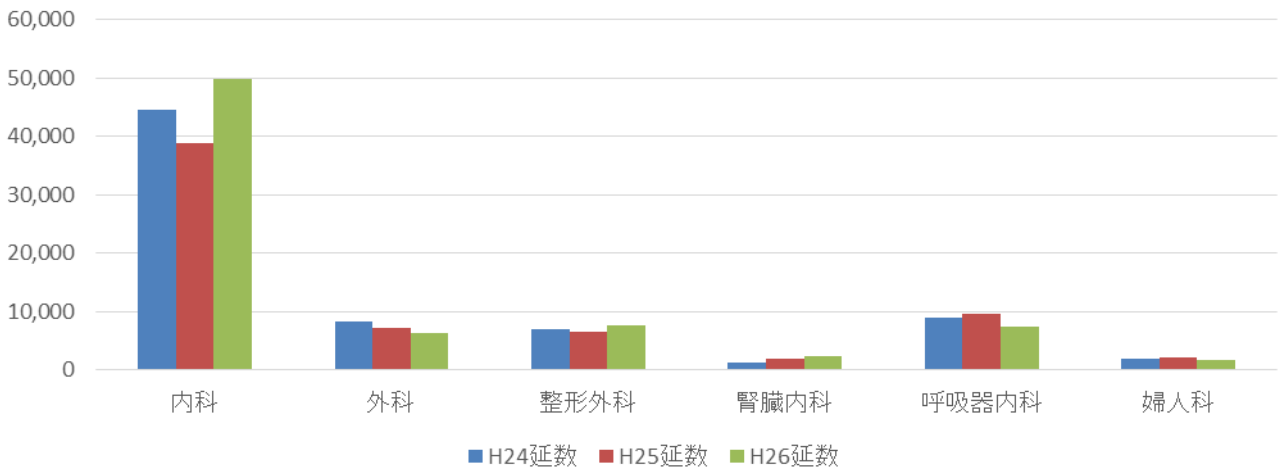
(2) 病棟別入院患者延数・科別入院実数・延数



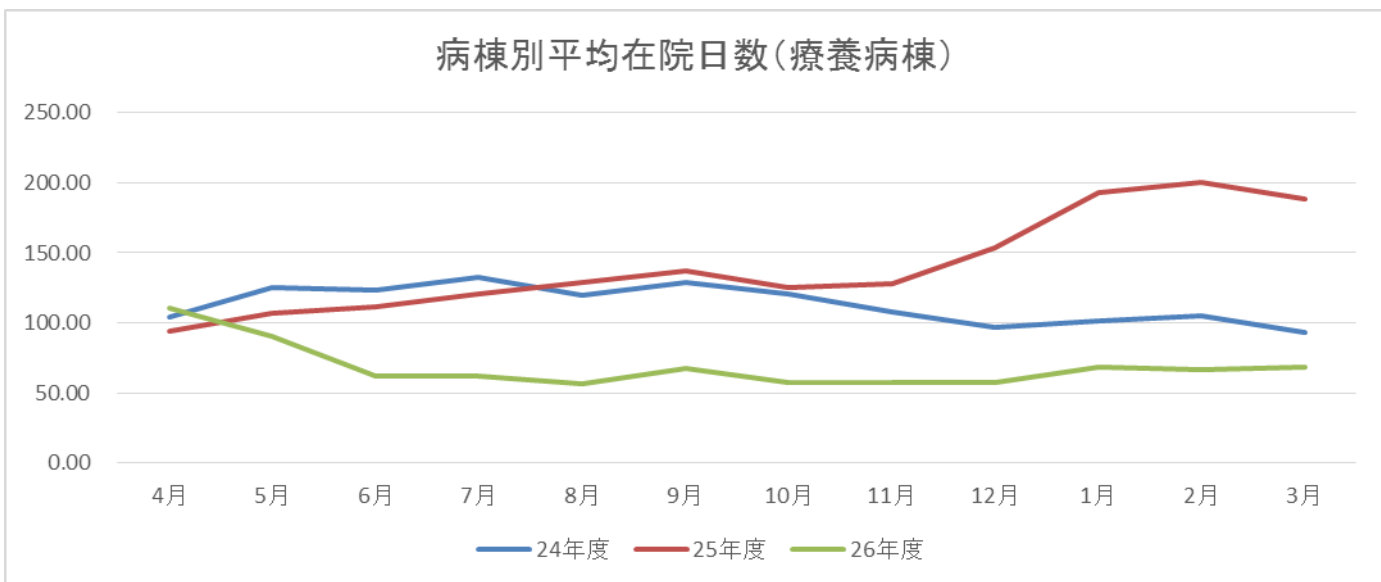
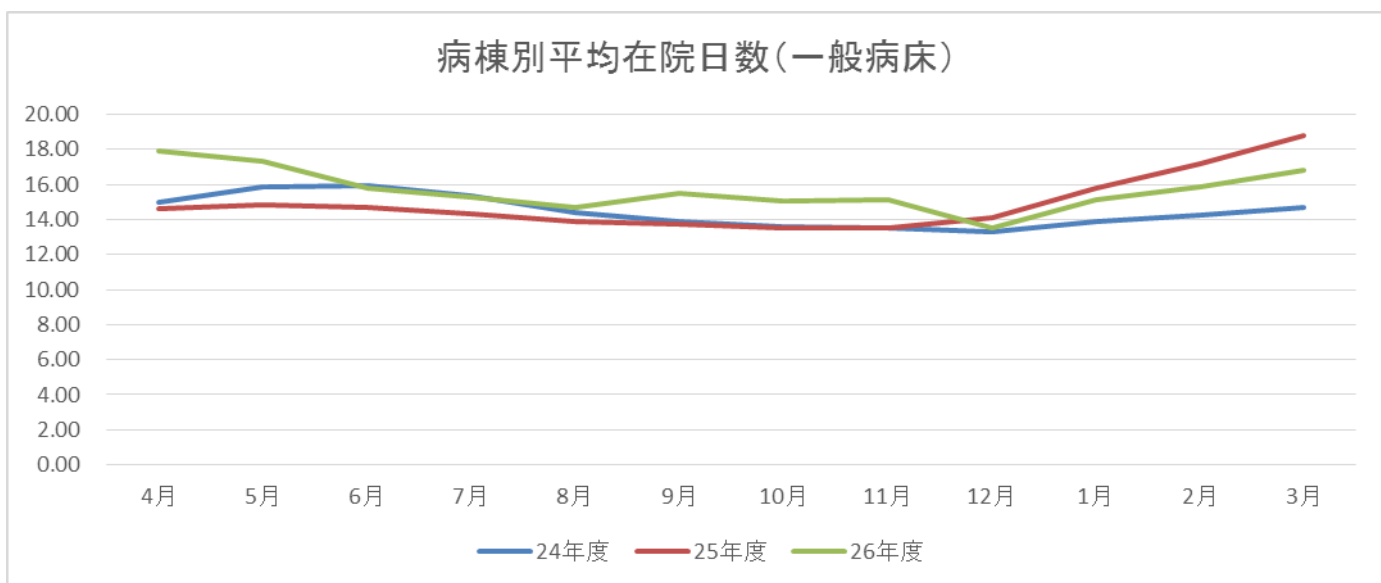
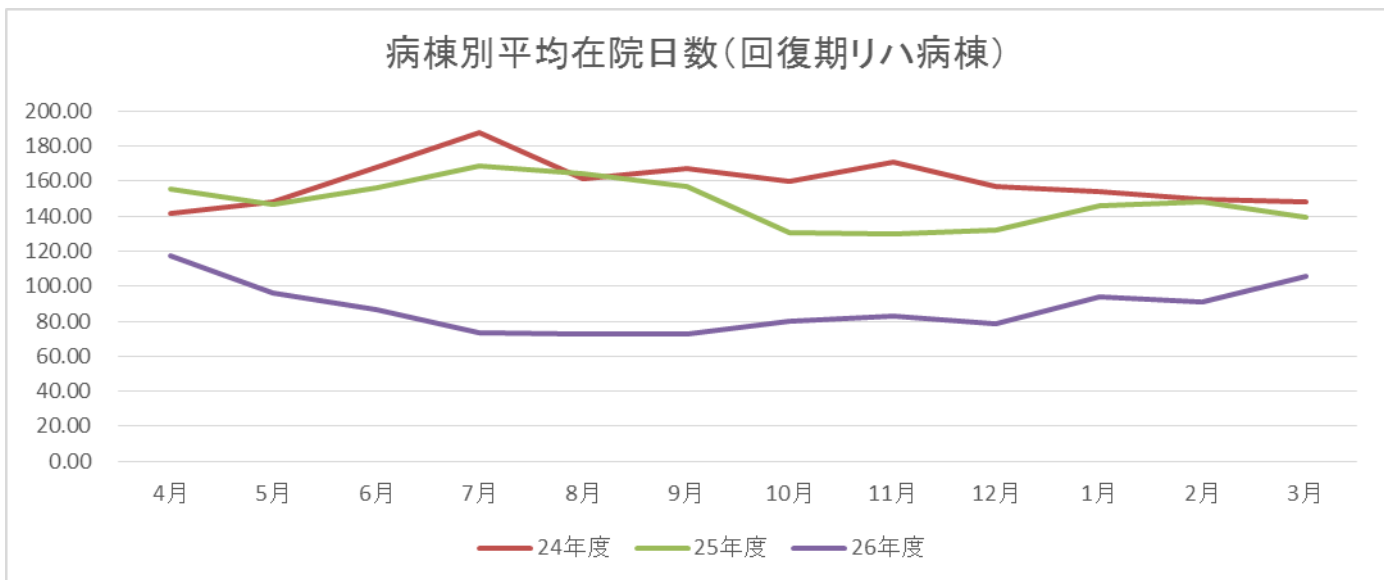
年度別 科別入院患者数(実数)



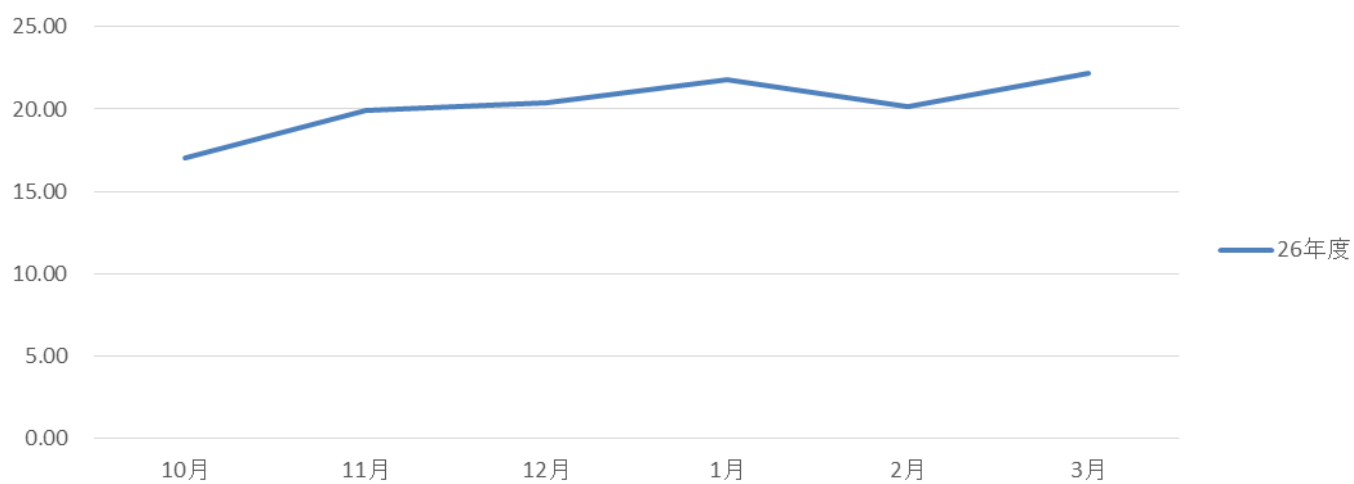
年度別 科別入院患者数(延数)



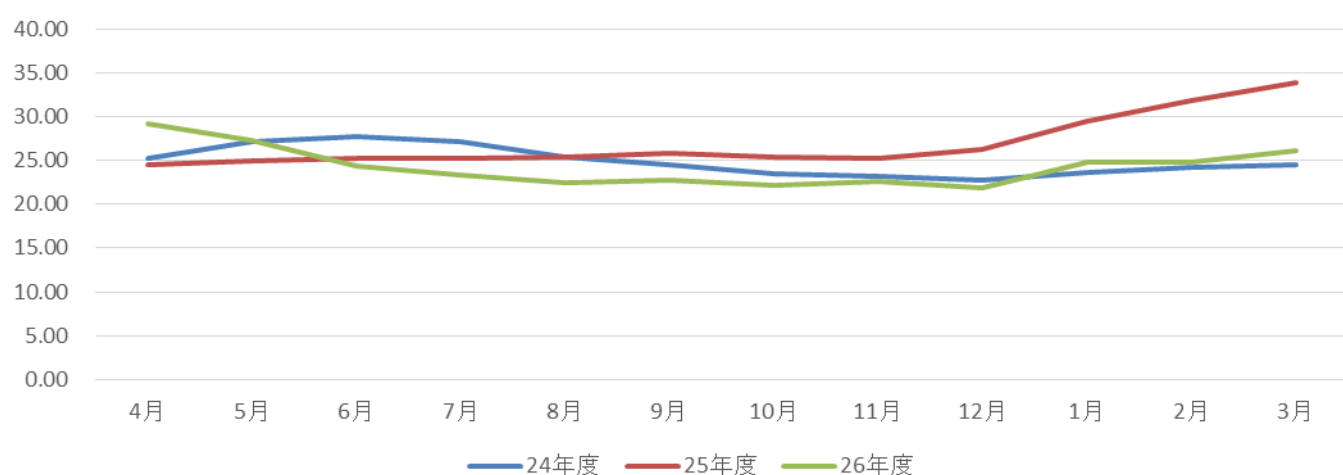
(3) 病棟別平均在院日数



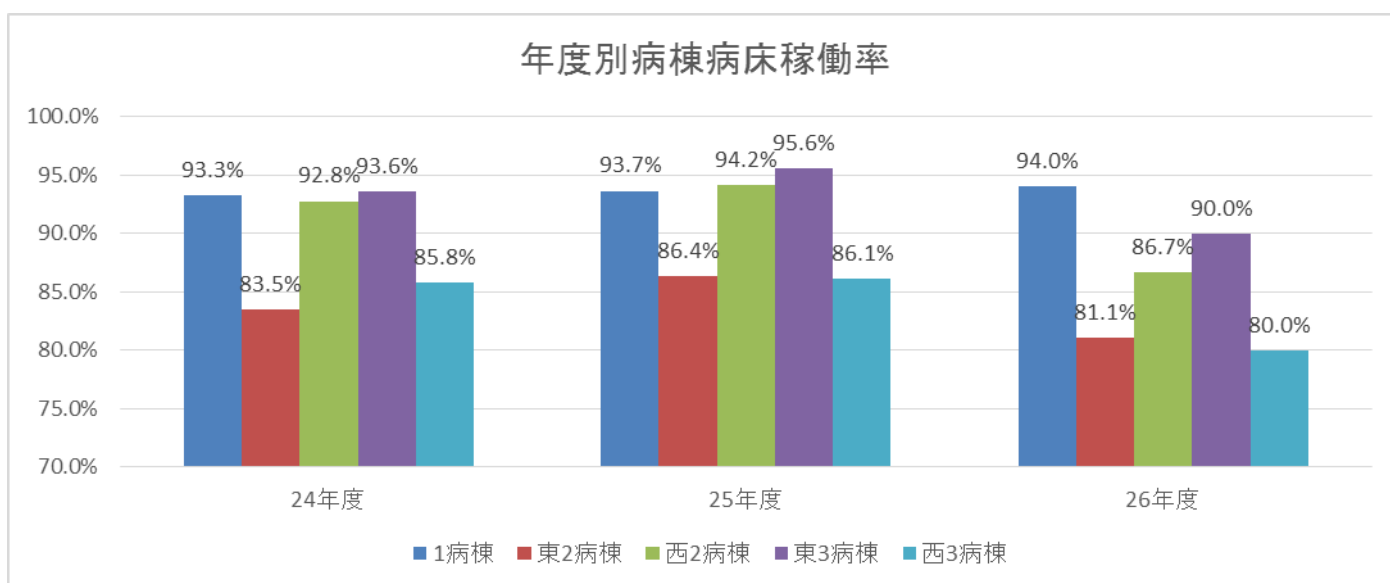
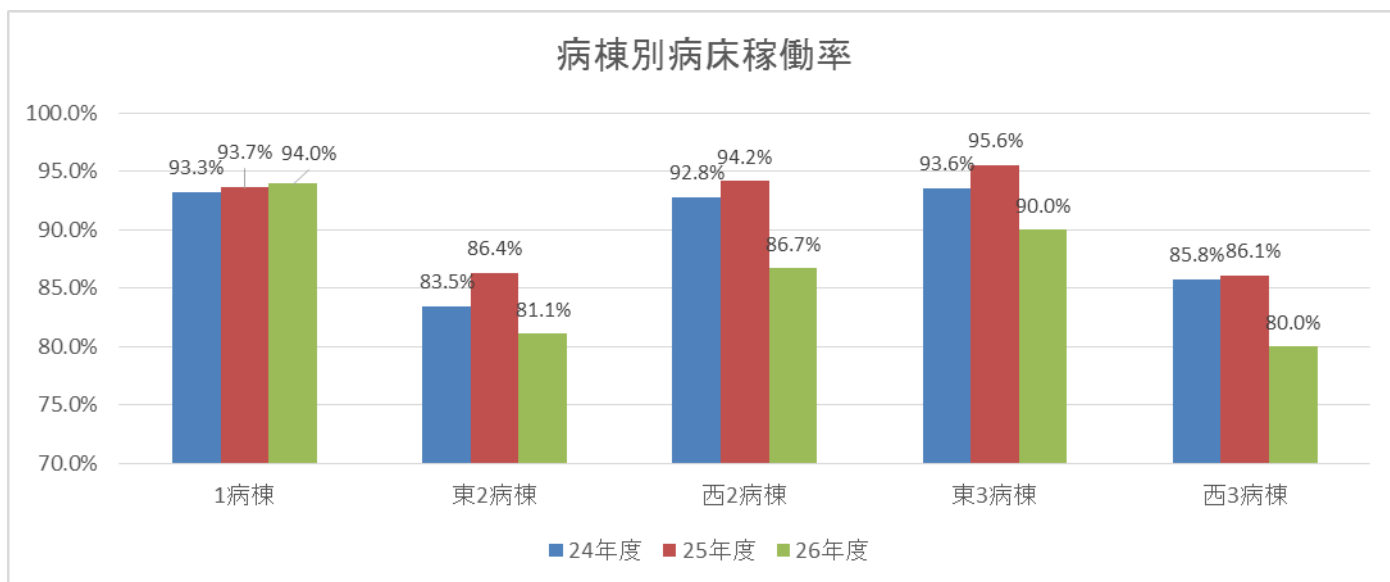
病棟別平均在院日数(地域包括ケア病棟)



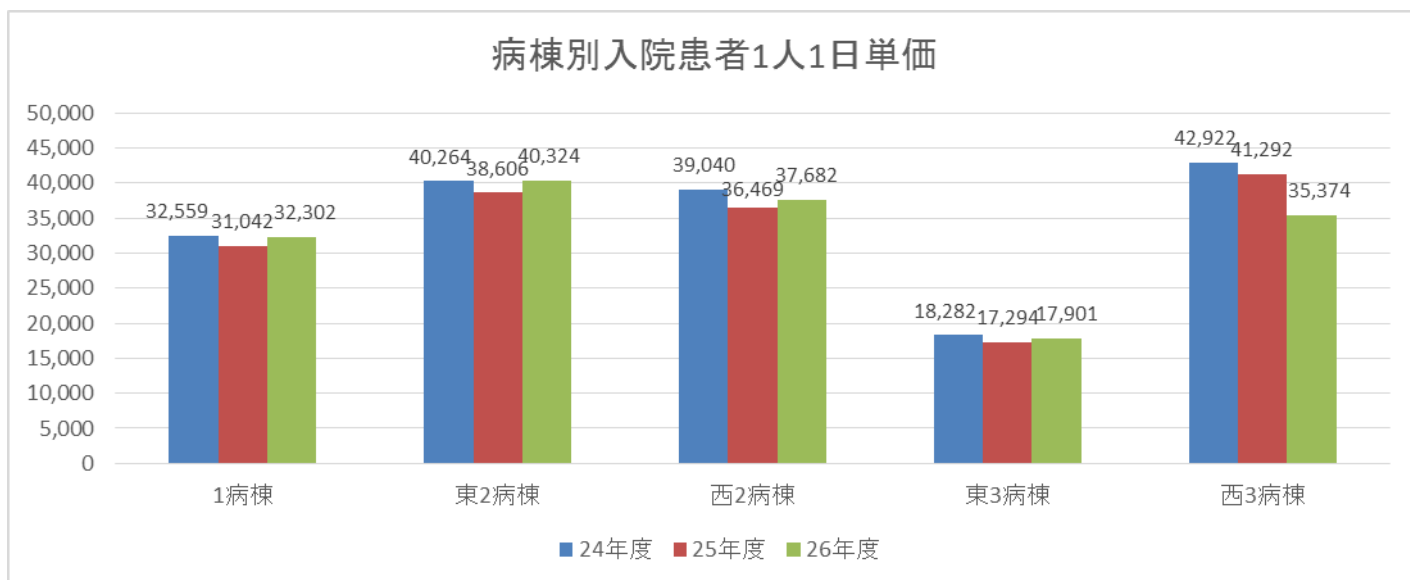
平均在院日数(全病棟合計)



(4) 病棟別病床稼働率



(5) 病棟別1人1日当たり単価

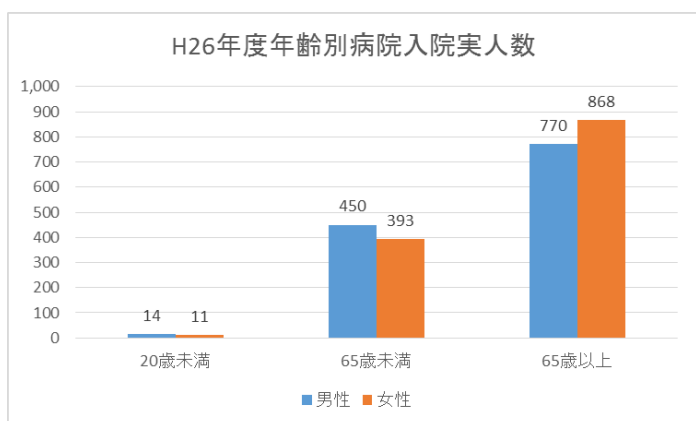
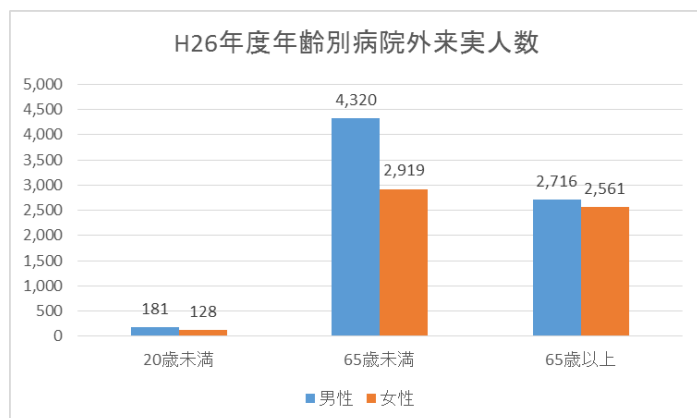




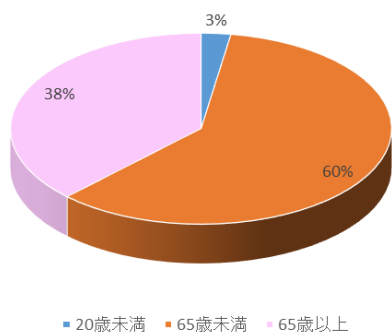
(6) 診療科別入院患者延数

診療科		4月	5月	6月	7月	8月	9月	10月	11月	12月	1月	2月	3月	合計
整形外科	実人数	38	37	41	45	35	39	47	37	46	40	48	48	501
	延人数	575	565	569	623	510	616	623	632	681	707	668	928	7,697
腎臓内科	実人数	7	14	18	21	16	20	14	6	10	8	8	11	153
	延人数	110	209	309	335	250	254	267	67	128	96	126	137	2,288
透析	実人数	2	0	0	0	0	0	0	0	0	0	0	0	2
	延人数	22	0	0	0	0	0	0	0	0	0	0	0	22
呼吸器内科	実人数	48	33	38	44	41	40	30	23	33	28	28	31	417
	延人数	883	659	592	729	791	725	464	397	533	599	471	497	7,340
循環器内科	実人数	49	40	50	57	52	56	58	52	59	64	61	61	659
	延人数	678	623	722	777	696	795	906	891	877	972	864	980	9,781
婦人科	実人数	20	20	23	18	27	17	22	16	13	0	10	22	208
	延人数	158	185	171	170	204	86	179	126	104	0	94	197	1,674
乳腺外科	実人数	12	11	6	3	13	11	6	9	10	10	10	10	111
	延人数	120	108	75	27	118	72	63	82	135	141	117	115	1,173
消化器内科	実人数	194	215	188	208	213	183	211	206	204	176	192	191	2,381
	延人数	3,281	3,542	3,165	2,981	3,301	3,288	3,415	3,470	3,563	3,488	3,202	3,323	40,019
消化器外科	実人数	34	40	37	28	29	32	38	43	24	21	25	27	378
	延人数	564	664	527	516	543	523	555	619	401	381	517	592	6,402
合計	実人数	404	410	401	424	426	398	426	392	399	347	382	401	4,810
	延人数	6,391	6,555	6,130	6,158	6,413	6,359	6,472	6,284	6,422	6,384	6,059	6,769	76,396

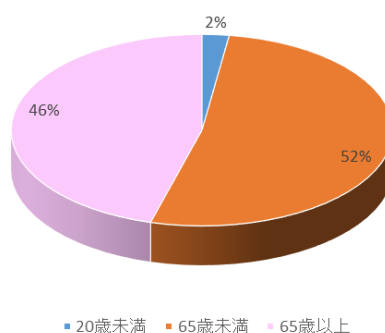
(7) 患者属性 (かしま病院：年齢層・男女別)



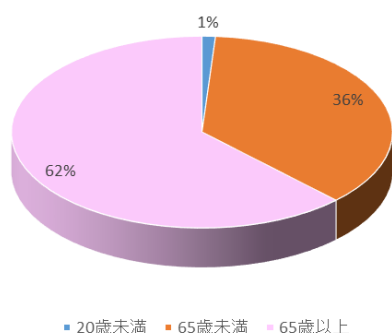
平成26年度年齢別病院外来実人数男性構成比



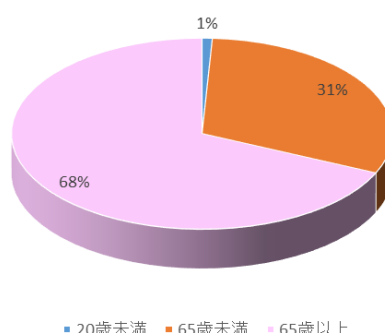
H26年度年齢別病院外来実人数女性構成比



H26年度年齢別病院入院実人数男性構成比

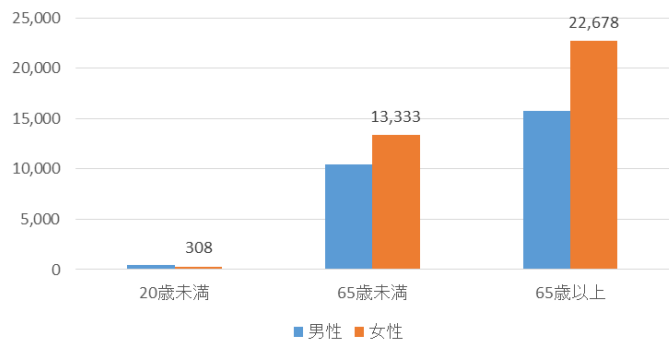


H26年度年齢別病院入院実人数女性構成比

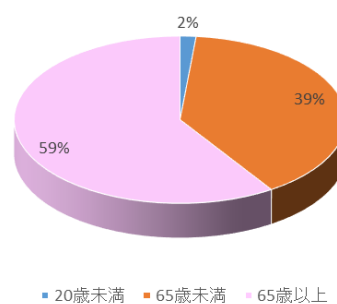


(8) 患者属性（クリニックかしま：年齢層・男女別）

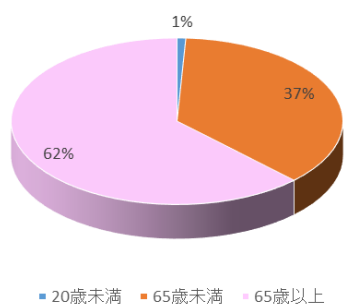
H26年度年齢別クリニック外来実人数



H26年度年齢別クリニック外来実人数男性構成比



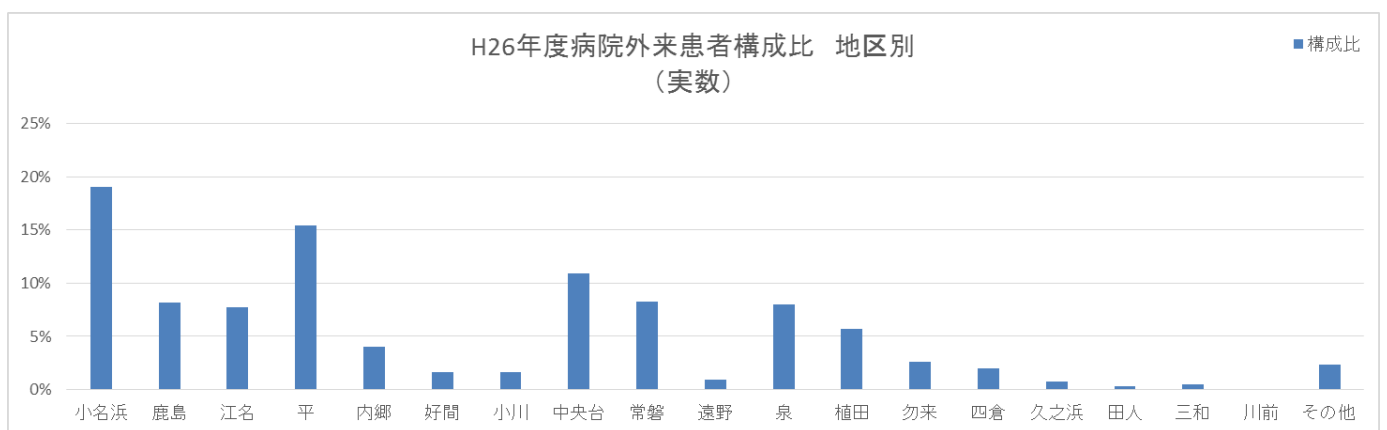
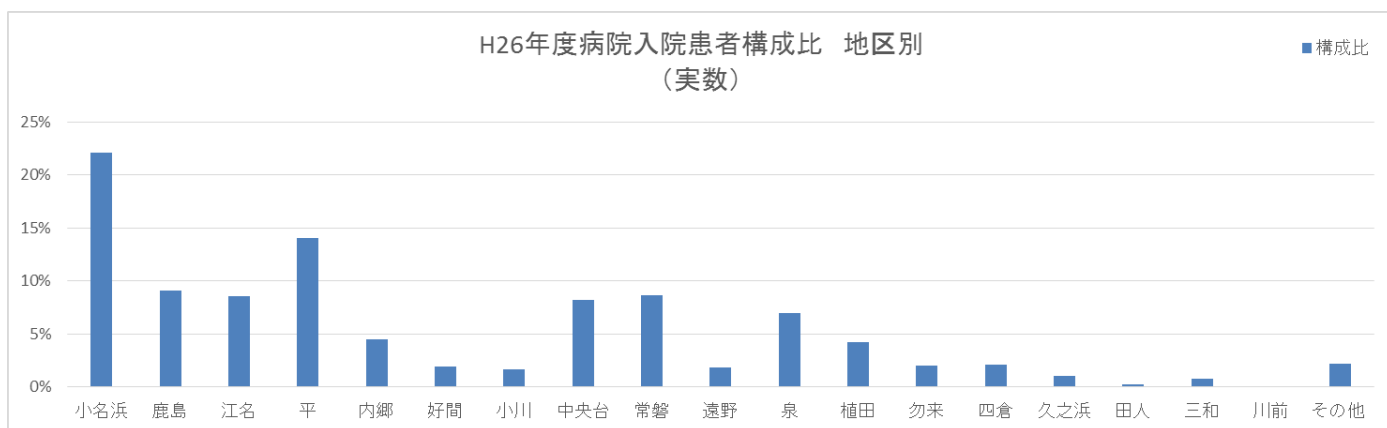
H26年度年齢別クリニック外来実人数女性構成比



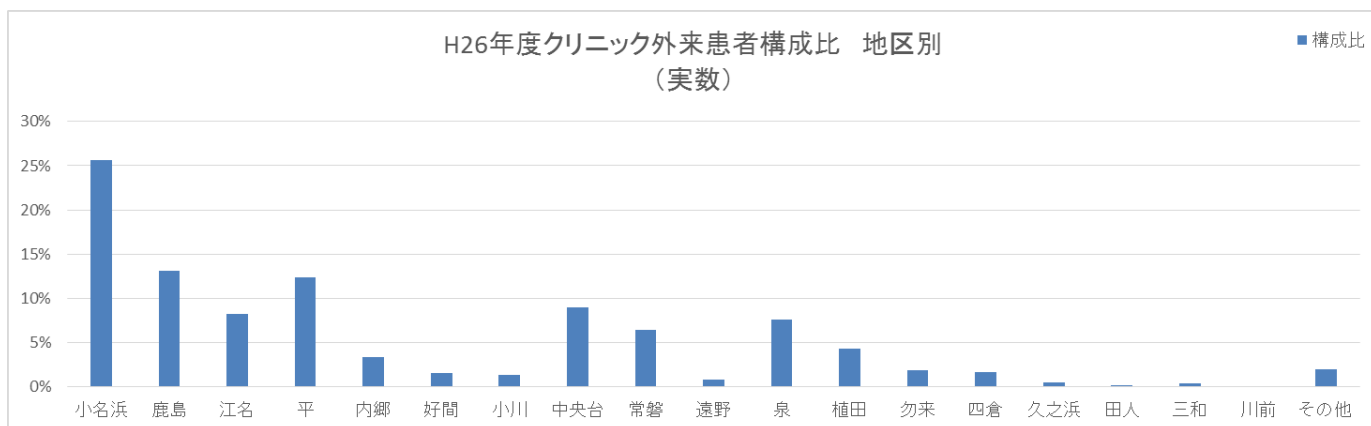
(9) 平成 26 年度かしま病院入退院患者数

	年度	4月	5月	6月	7月	8月	9月	10月	11月	12月	1月	2月	3月	計
入院患者数	24	205	217	209	238	236	223	243	243	236	233	210	232	2,725
	25	225	229	221	241	214	202	237	218	204	182	165	169	2,507
	26	201	216	206	227	232	208	233	181	217	164	182	206	2,473
退院患者数	24	213	193	223	237	238	228	248	234	254	205	219	230	2,722
	25	220	234	231	214	235	208	221	223	206	171	168	169	2,500
	26	212	211	204	234	233	204	215	210	223	143	183	201	2,473

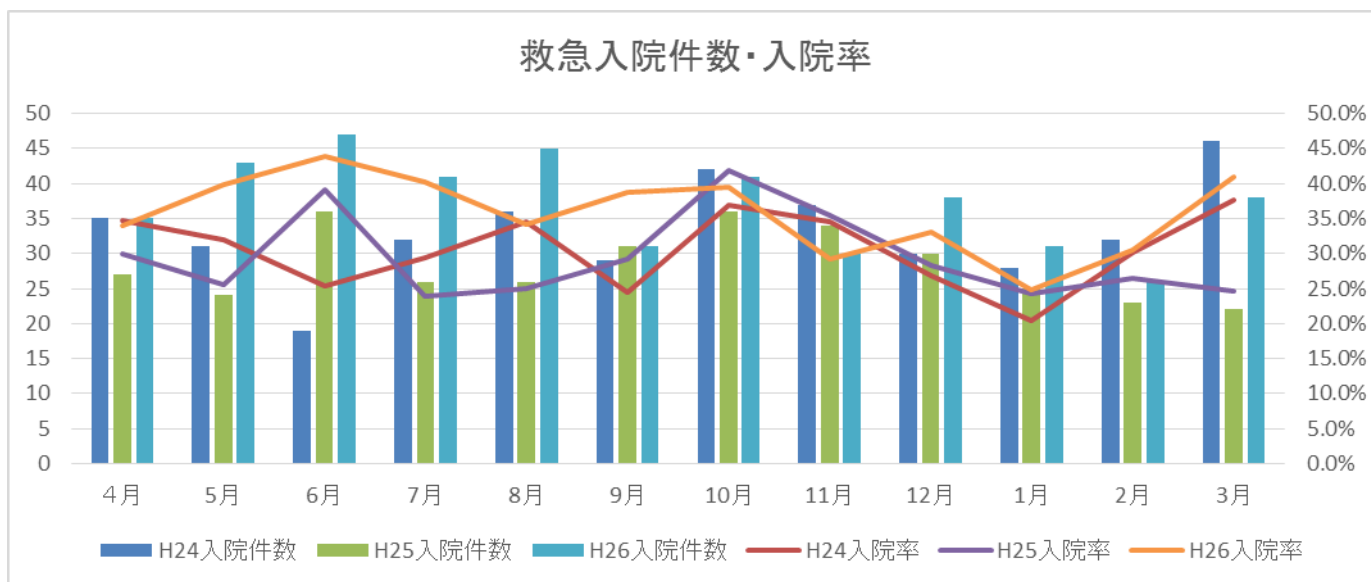
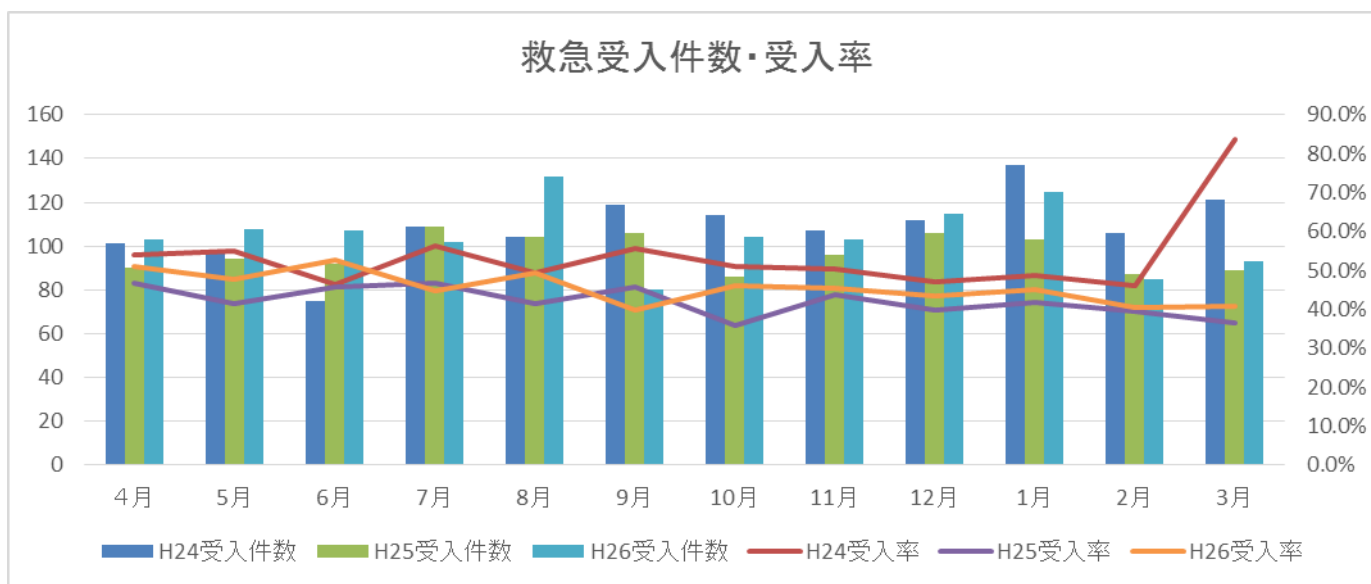
(10) 患者属性：住所地区（病院入院・外来）



(11) 患者属性：住所地区（クリニック）

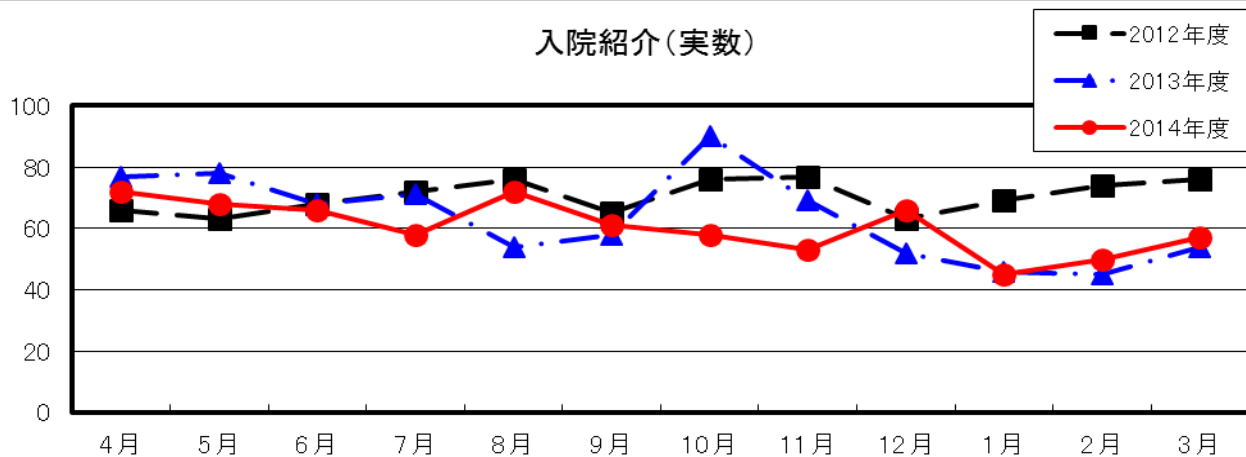


(12) 救急車受入率（外来・入院）

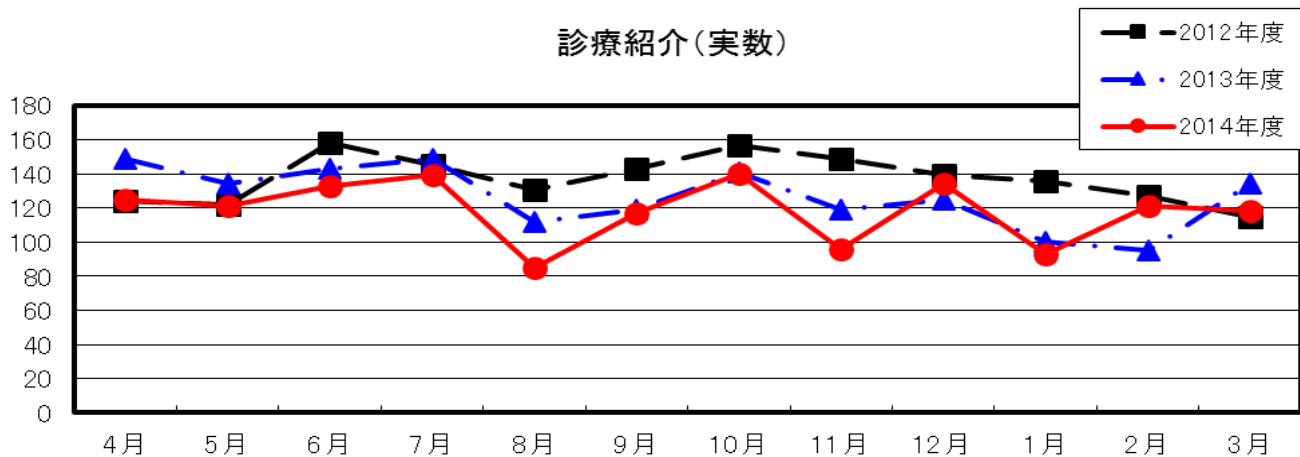


(13) 取扱紹介患者数

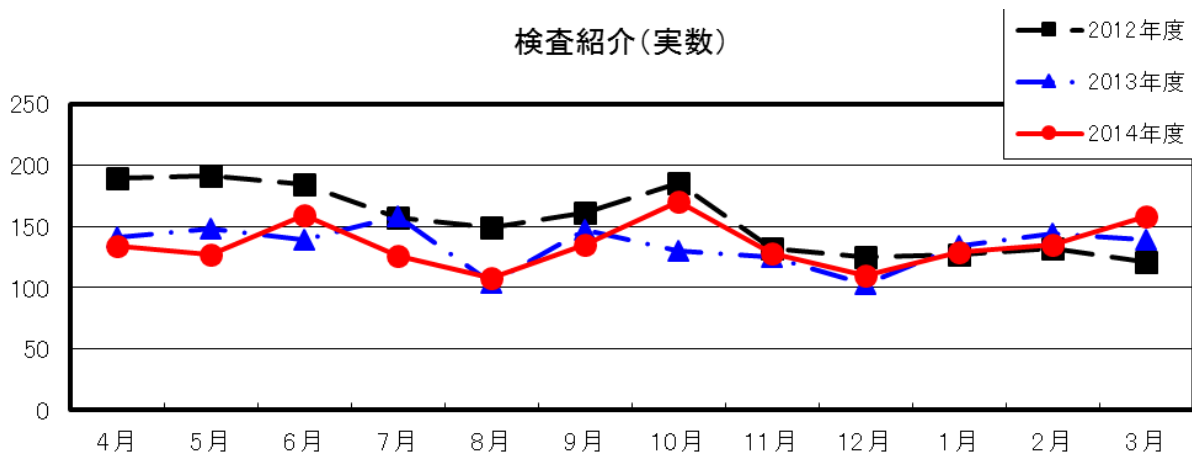
入院紹介(実数)



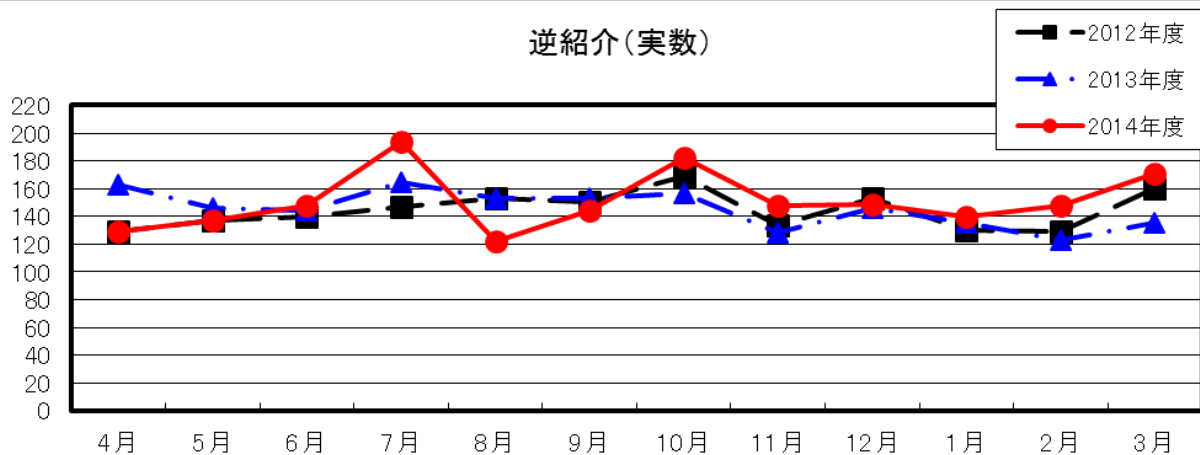
診療紹介(実数)



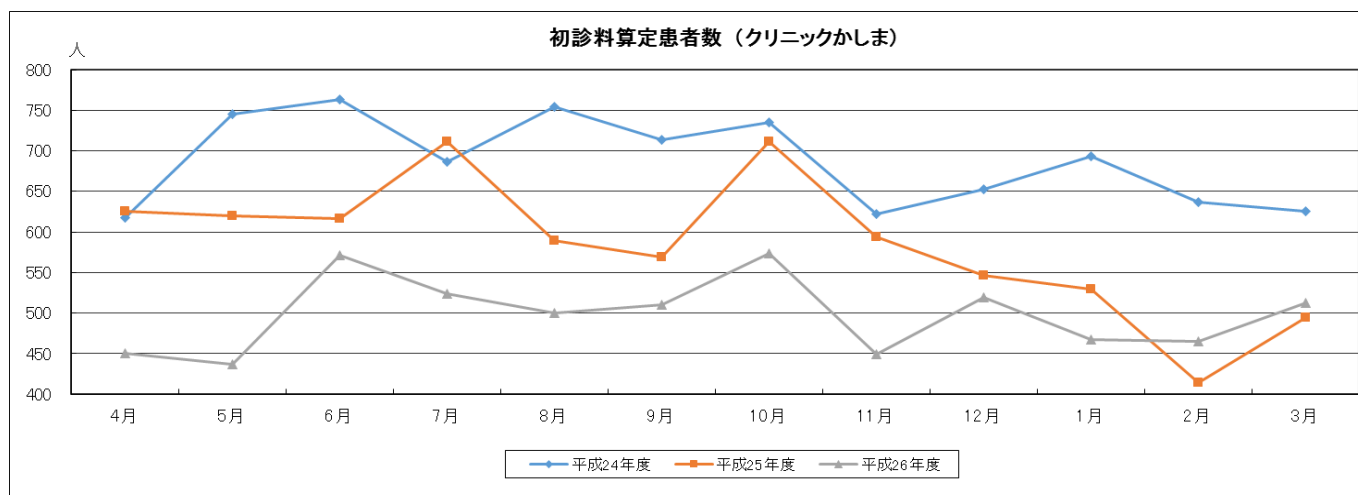
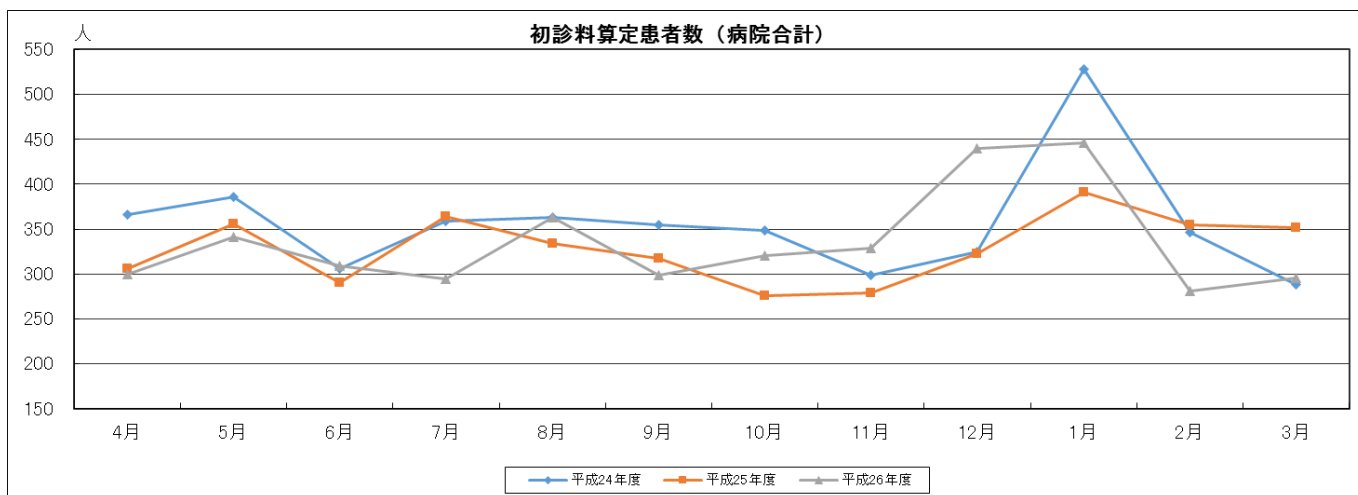
検査紹介(実数)



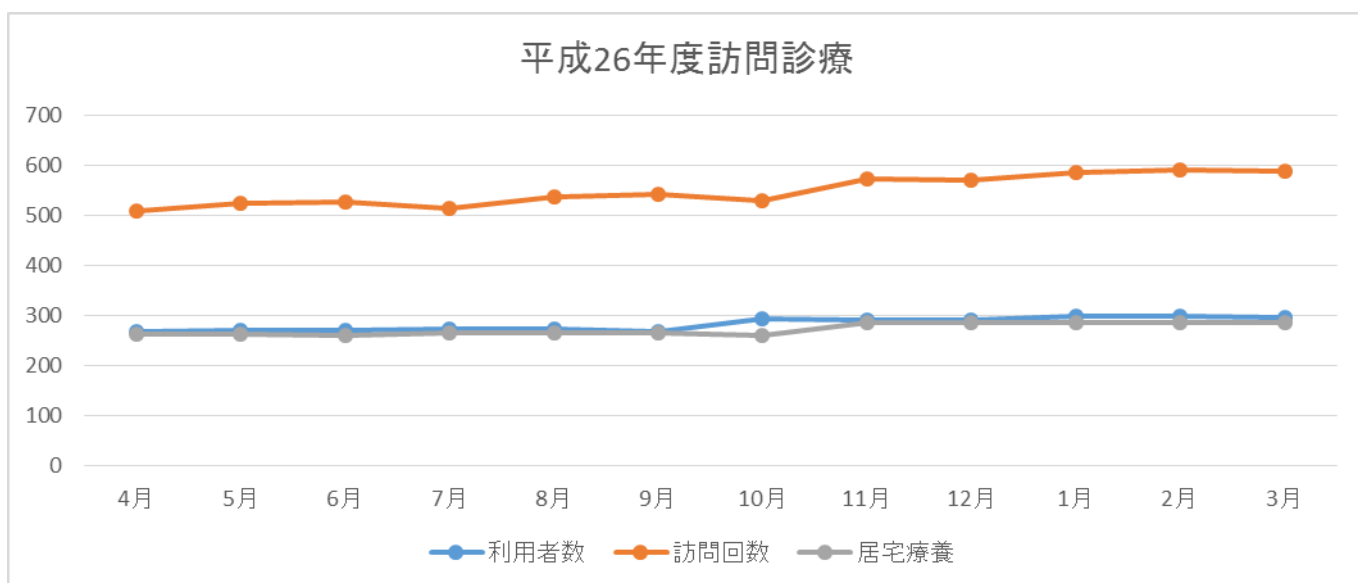
逆紹介(実数)



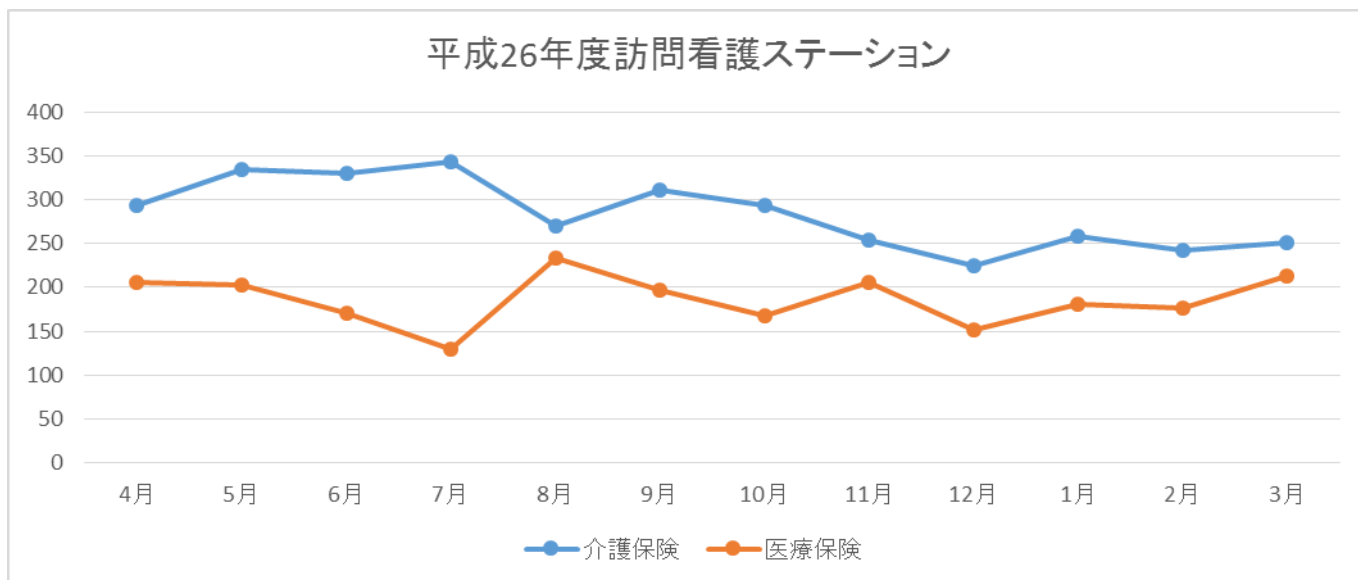
(14) 初診料算定患者数 (病院・クリニック)



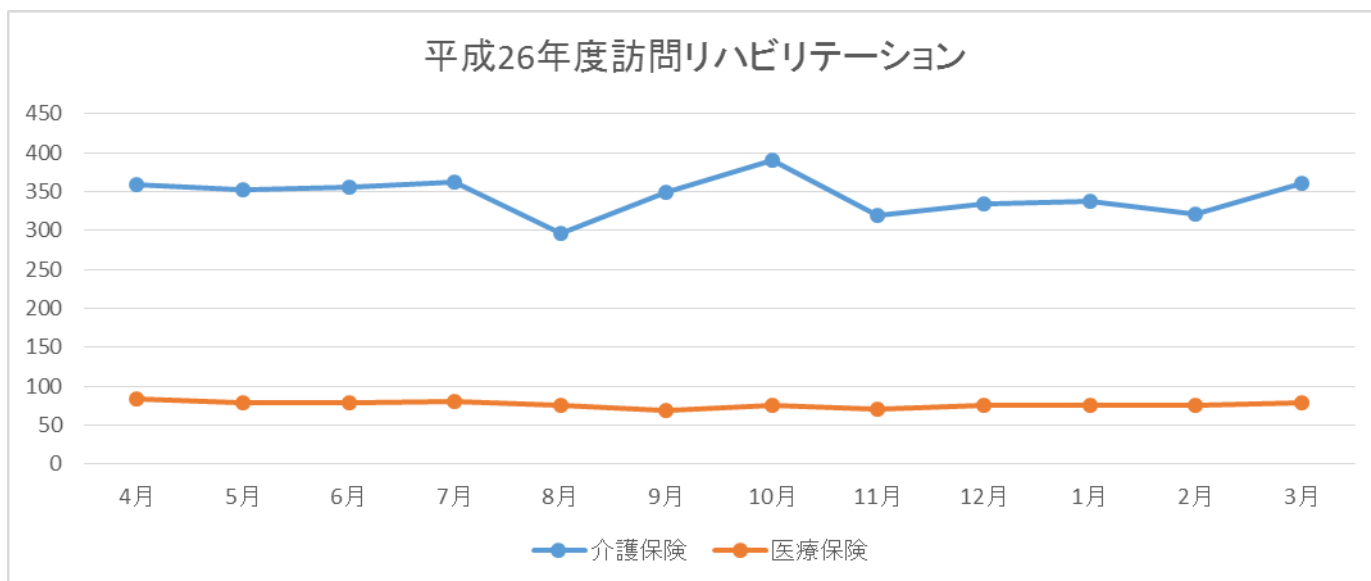
(15) 訪問診療件数



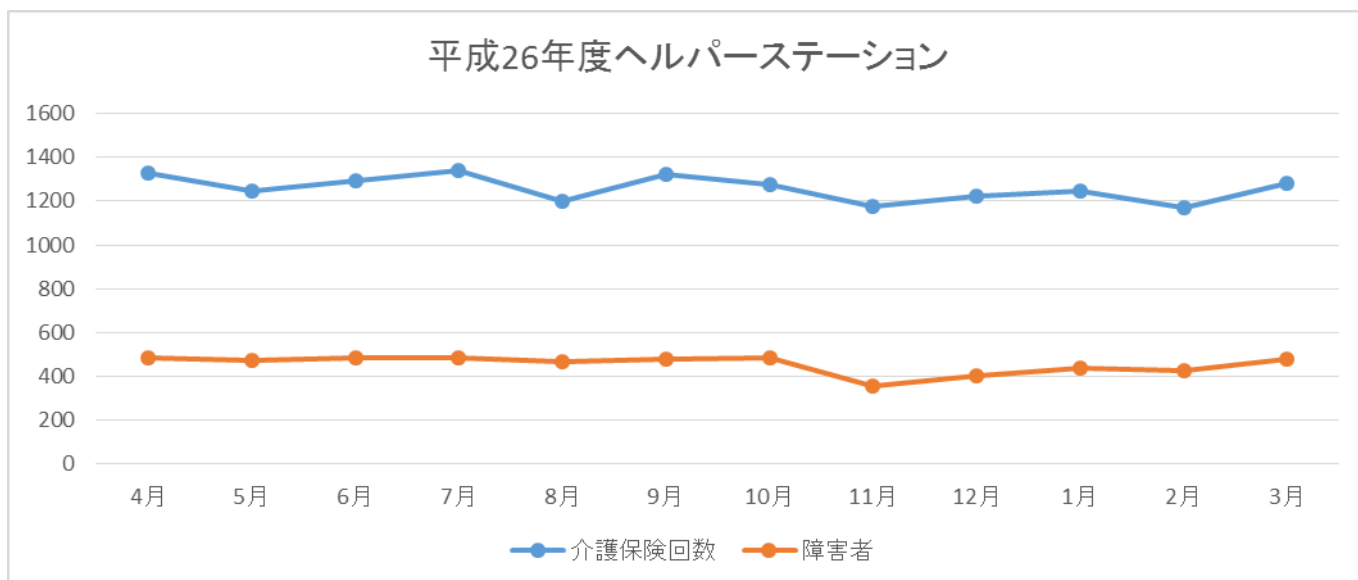
(16) 訪問看護件数



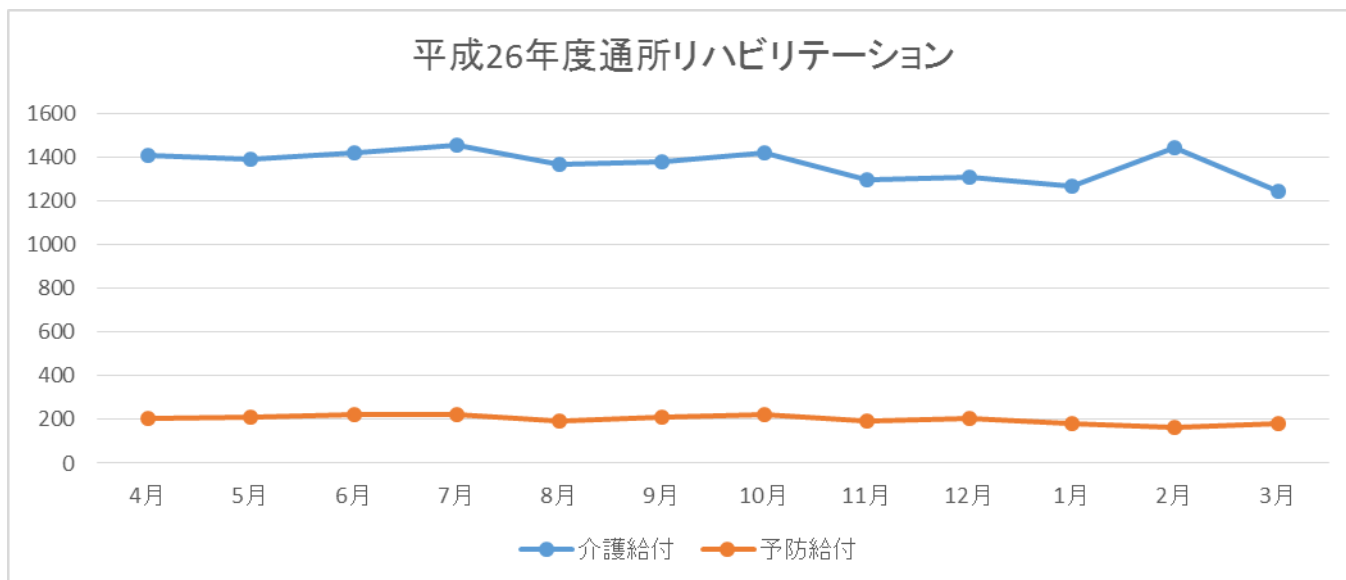
(17) 訪問リハビリテーション件数



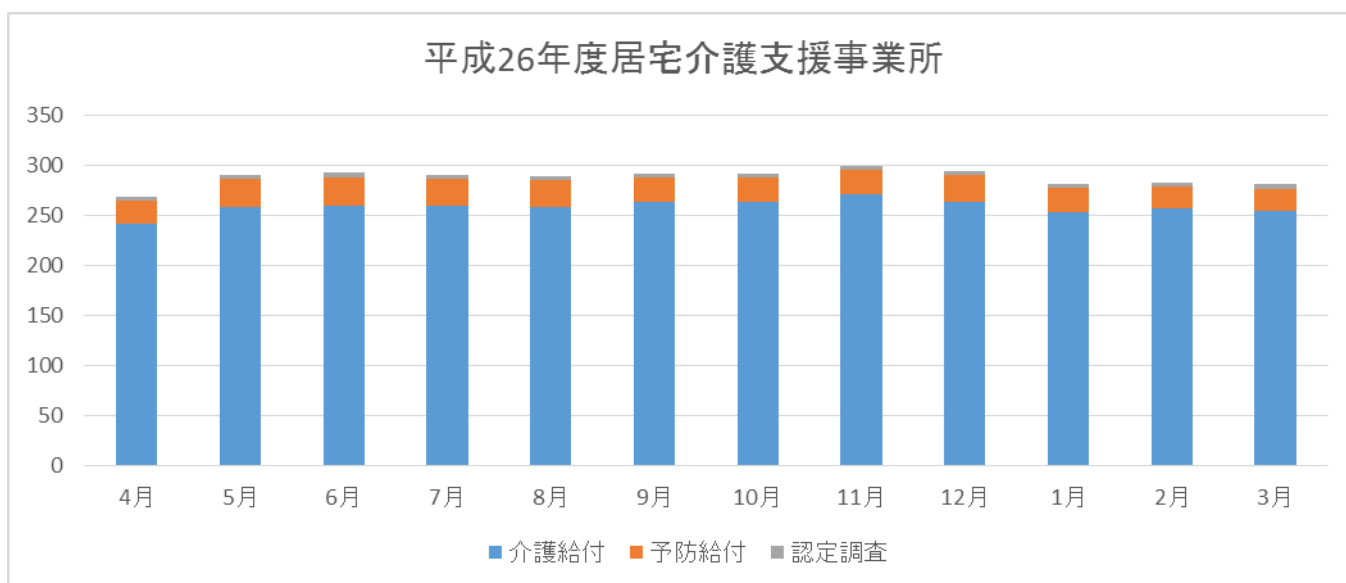
(18) ヘルパーステーション件数



(19) 通所リハビリテーション件数

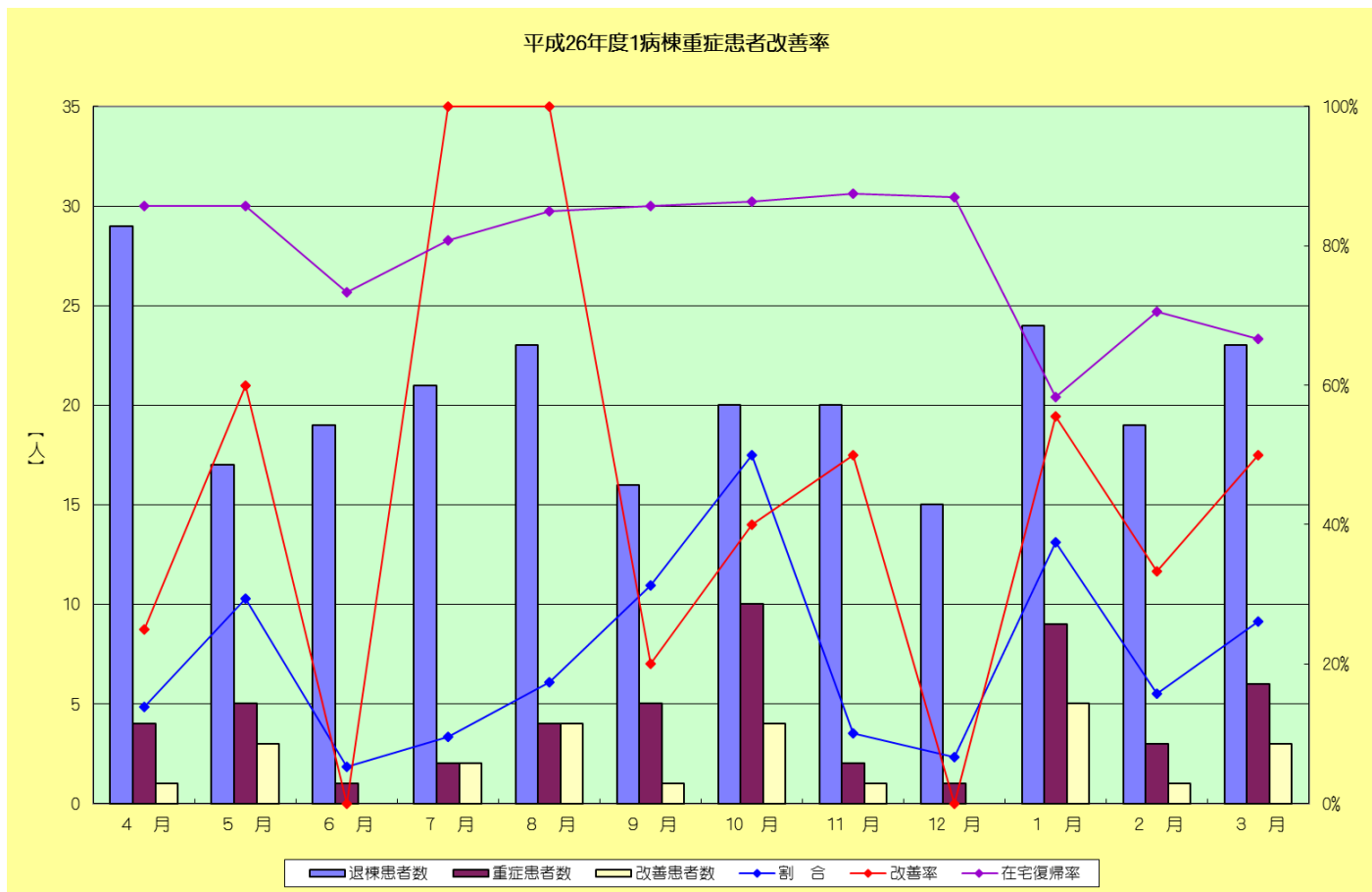


(20) ケアプラン作成件数





(21) 回復期リハ病棟重症患者改善率



(22) 健診受診者人数

