

H27 年度診療実績

- (1) 診療科別外来患者数（病院実数・病院延数・クリニック実数・クリニック延数）
- (2) 病棟別入院患者延数・科別入院実数・延数
- (3) 病棟別平均在院日数
- (4) 病棟別病床稼働率
- (5) 病棟別患者 1 人 1 日当たり単価
- (6) 診療科別入院患者延数
- (7) 患者属性：病院：年齢（外来実人数・入院実人数・男女別）
- (8) 患者属性：クリニック：年齢（外来実人数・入院実人数・男女別）
- (9) 入退院患者数
- (10) 患者属性：住所地区（病院入院・外来）
- (11) 患者属性：住所地区（クリニック）
- (12) 救急患者受入率（外来・入院）
- (13) 取扱紹介患者数
- (14) 初診料算定患者数（病院・クリニック）
- (15) 訪問診療件数
- (16) 訪問看護件数
- (17) 訪問リハビリテーション件数
- (18) ヘルパーステーション件数
- (19) 通所リハビリテーション件数
- (20) ケアプラン作成件数
- (21) 回復期リハ病棟重症患者改善率
- (22) 健診受診者人数

(1) 診療科別外来患者数 (かしま病院・クリニックかしま)

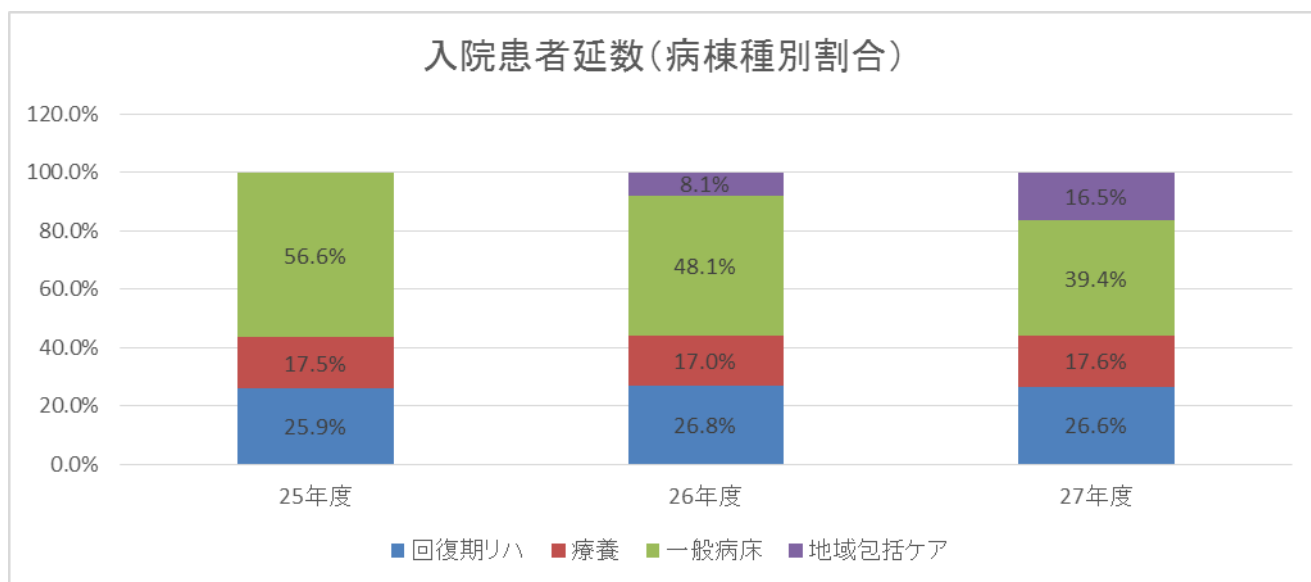
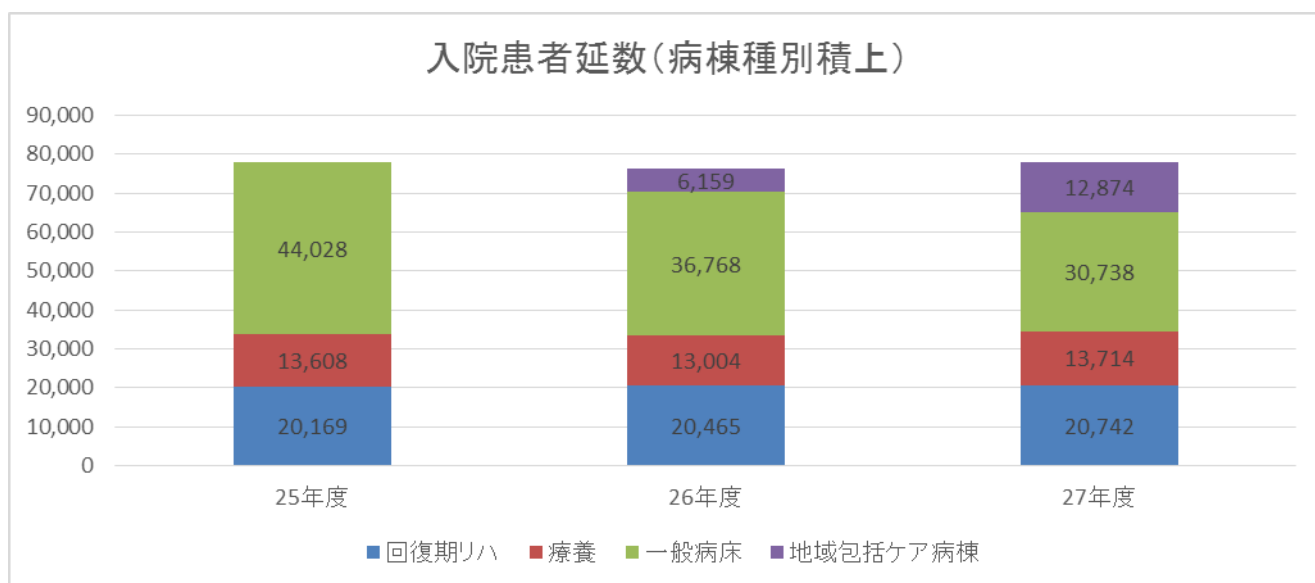
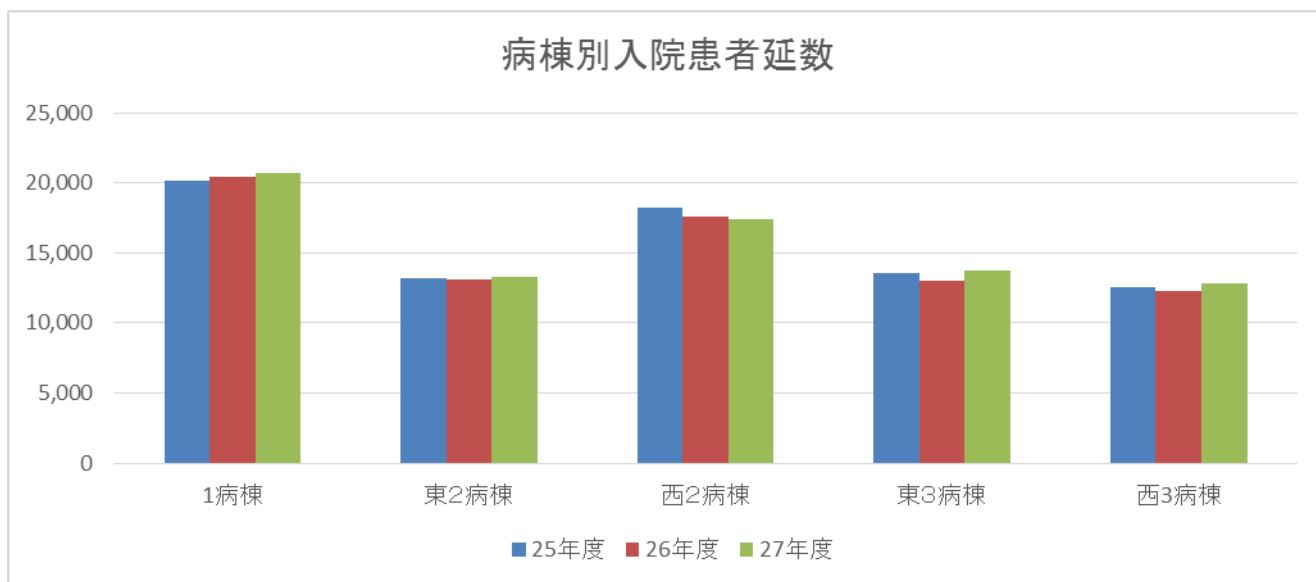
【病院外来患者数】

診療科		4月	5月	6月	7月	8月	9月	10月	11月	12月	1月	2月	3月	合計
耳鼻科	実人数	0	0	0	0	0	0	0	0	0	0	0	0	0
	延人数	0	0	0	0	0	0	0	0	0	0	0	0	0
整形外科	実人数	6	5	4	6	7	1	9	2	7	12	5	7	71
	延人数	6	6	5	6	7	1	9	4	7	13	6	7	77
腎臓内科	実人数	0	0	0	0	0	0	0	1	1	0	0	0	2
	延人数	0	0	0	0	0	0	0	1	1	0	0	0	2
透析	実人数	0	0	0	0	0	0	0	0	0	0	0	0	0
	延人数	0	0	0	0	0	0	0	0	0	0	0	0	0
皮膚科	実人数	0	0	0	0	0	0	0	0	0	0	0	0	0
	延人数	0	0	0	0	0	0	0	0	0	0	0	0	0
呼吸器内科	実人数	22	34	17	25	22	56	20	21	32	26	21	46	342
	延人数	34	75	53	65	41	79	35	48	82	59	55	92	718
循環器内科	実人数	43	22	33	19	39	21	14	31	40	46	85	32	425
	延人数	43	25	35	19	40	24	14	31	41	48	86	34	440
泌尿器科	実人数	0	0	0	0	0	0	0	0	0	0	0	0	0
	延人数	0	0	0	0	0	0	0	0	0	0	0	0	0
心療内科	実人数	0	0	0	0	0	0	0	0	0	0	0	0	0
	延人数	0	0	0	0	0	0	0	0	0	0	0	0	0
神経内科	実人数	0	0	0	0	0	0	0	0	0	0	0	0	0
	延人数	0	0	0	0	0	0	0	0	0	0	0	0	0
放射線科	実人数	148	158	174	161	113	135	164	145	120	0	0	0	1,318
	延人数	149	161	178	166	114	141	166	145	126	0	0	0	1,346
肝臓内科	実人数	0	0	0	0	0	0	0	0	0	0	0	0	0
	延人数	0	0	0	0	0	0	0	0	0	0	0	0	0
腹膜透析	実人数	0	0	0	0	0	0	0	0	0	0	0	0	0
	延人数	0	0	0	0	0	0	0	0	0	0	0	0	0
婦人科	実人数	1	2	3	1	4	3	3	0	1	0	0	2	20
	延人数	1	2	3	1	4	3	3	0	1	0	0	2	20
痛み外来	実人数	0	0	0	0	0	0	0	0	1	0	0	0	1
	延人数	0	0	0	0	0	0	0	0	1	0	0	0	1
禁煙外来	実人数	0	1	1	0	1	1	1	1	1	1	2	3	13
	延人数	0	2	1	0	1	2	2	1	2	1	3	4	19
在宅	実人数	0	2	3	0	1	2	1	1	2	2	1	1	16
	延人数	5	5	5	0	5	4	4	3	4	4	4	4	47
乳腺外科	実人数	7	7	8	8	3	2	7	0	1	1	0	1	45
	延人数	7	8	9	11	3	4	8	0	1	1	0	1	53
糖尿病内科	実人数	0	0	0	0	0	0	0	0	0	0	0	0	0
	延人数	0	0	0	0	0	0	0	0	0	0	0	0	0
消化器内科	実人数	707	710	701	745	764	718	685	676	755	876	815	831	8,983
	延人数	1,084	969	1,050	1,102	1,101	1,016	963	965	1,074	1,140	1,082	1,114	12,660
消化器外科	実人数	11	15	13	18	15	21	15	14	8	15	14	12	171
	延人数	12	19	15	18	19	31	15	14	10	15	14	13	195
健診科	実人数	0	0	0	0	0	0	0	0	0	0	0	0	0
	延人数	0	0	0	0	0	0	0	0	0	0	0	0	0
合計	実人数	945	956	957	983	969	960	919	892	969	979	943	935	11,407
	延人数	1,341	1,272	1,354	1,388	1,335	1,305	1,219	1,212	1,350	1,281	1,250	1,271	15,578

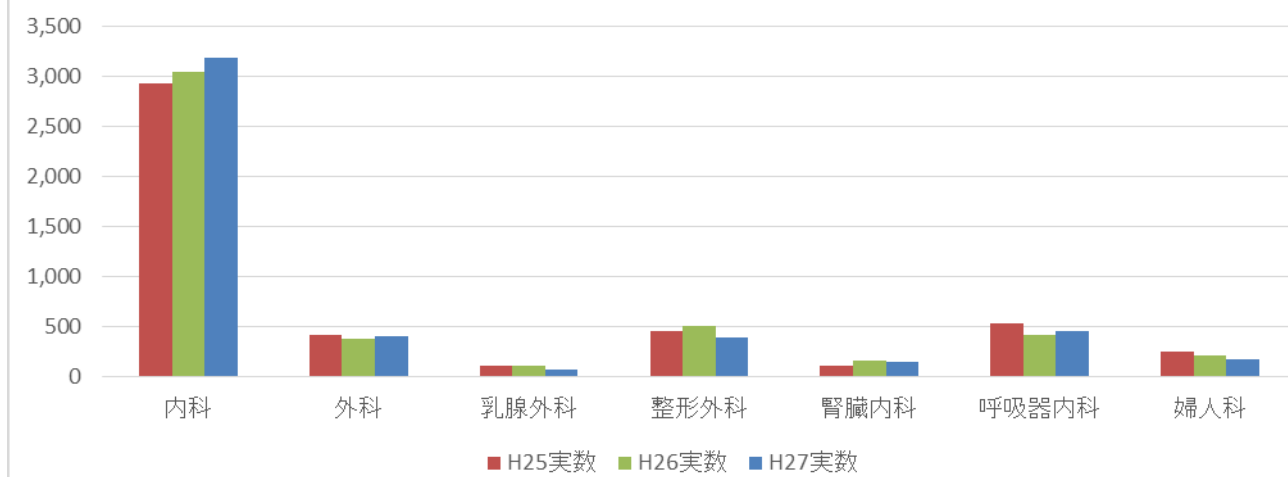
【クリニック外来患者数】

診療科		4月	5月	6月	7月	8月	9月	10月	11月	12月	1月	2月	3月	合計
耳鼻科	実人数	19	16	21	13	18	17	17	10	22	15	22	18	208
	延人数	26	20	28	15	28	19	24	15	25	19	25	22	266
整形外科	実人数	751	758	817	720	714	698	764	749	783	738	759	781	9,032
	延人数	1,465	1,421	1,571	1,489	1,343	1,321	1,530	1,423	1,508	1,362	1,373	1,520	17,326
腎臓内科	実人数	56	48	56	50	47	40	53	43	45	49	45	52	584
	延人数	62	58	60	63	56	47	60	60	58	60	57	61	702
透析	実人数	106	104	103	108	107	103	106	103	103	105	103	107	1,258
	延人数	1,329	1,349	1,338	1,432	1,324	1,302	1,338	1,288	1,348	1,332	1,247	1,381	16,008
皮膚科	実人数	134	193	215	239	256	218	207	207	198	177	190	167	2,401
	延人数	225	320	374	387	380	315	338	306	290	275	322	259	3,791
呼吸器内科	実人数	247	243	252	262	238	244	226	230	236	239	254	243	2,914
	延人数	350	324	329	336	319	333	335	292	320	312	304	347	3,901
循環器内科	実人数	328	349	285	365	252	336	329	343	300	329	270	338	3,824
	延人数	403	409	347	448	304	414	408	425	351	381	321	395	4,606
泌尿器科	実人数	45	55	52	55	60	51	46	40	60	54	46	44	608
	延人数	79	81	89	81	100	83	89	78	98	88	85	90	1,041
心療内科	実人数	37	38	37	45	42	42	43	44	39	36	35	34	472
	延人数	69	53	57	71	54	55	67	52	59	51	47	56	691
神経内科	実人数	19	25	23	30	12	27	21	24	23	32	11	23	270
	延人数	32	33	32	41	15	35	39	33	29	41	16	31	377
肝臓内科	実人数	85	90	85	77	99	82	93	90	104	93	102	87	1,087
	延人数	128	127	138	118	147	138	142	141	157	126	162	118	1,642
腹膜透析	実人数	10	9	9	9	8	7	7	7	7	5	4	5	87
	延人数	24	27	20	31	25	22	18	20	19	9	10	11	236
婦人科	実人数	288	308	362	339	317	302	375	344	340	199	381	350	3,905
	延人数	392	404	487	478	422	381	491	473	471	237	514	471	5,221
痛み外来 (麻酔科)	実人数	31	25	32	28	32	26	26	29	27	29	34	32	351
	延人数	49	36	61	41	48	36	38	48	39	36	56	45	533
乳腺外科	実人数	205	194	221	221	199	241	255	248	177	174	197	48	2,380
	延人数	317	300	344	360	320	337	377	325	269	269	302	76	3,596
糖尿病内科	実人数	91	74	98	98	90	91	90	88	84	81	91	87	1,063
	延人数	101	89	111	114	102	102	102	99	89	94	108	100	1,211
消化器内科	実人数	345	332	325	323	320	299	304	302	285	291	297	331	3,754
	延人数	471	432	425	415	405	405	398	404	365	370	389	420	4,899
消化器外科	実人数	152	175	177	184	153	194	192	186	199	172	157	179	2,120
	延人数	292	281	341	382	272	349	358	332	332	260	275	313	3,787
総合診療科	実人数	1,735	1,669	1,747	1,777	1,719	1,796	1,724	1,741	1,748	1,711	1,667	1,799	20,833
	延人数	2,705	2,553	2,771	2,752	2,596	2,646	2,609	2,746	2,612	2,469	2,499	2,652	31,610
合計	実人数	4,684	4,705	4,917	4,943	4,683	4,814	4,878	4,828	4,780	4,529	4,665	4,725	57,151
	延人数	8,519	8,317	8,923	9,054	8,260	8,340	8,761	8,560	8,439	7,791	8,112	8,368	101,444

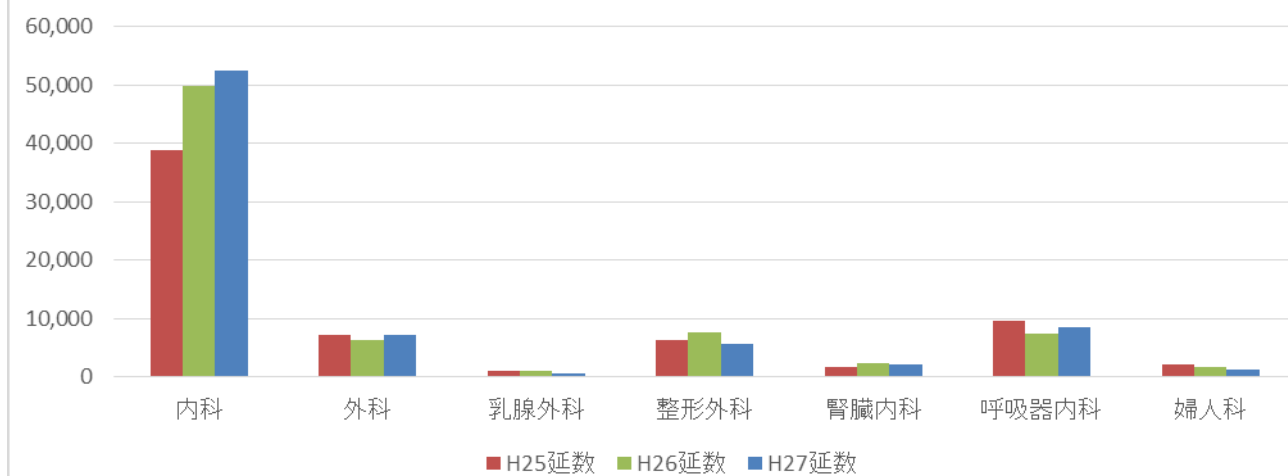
(2) 病棟別入院患者延数・科別入院実数・延数



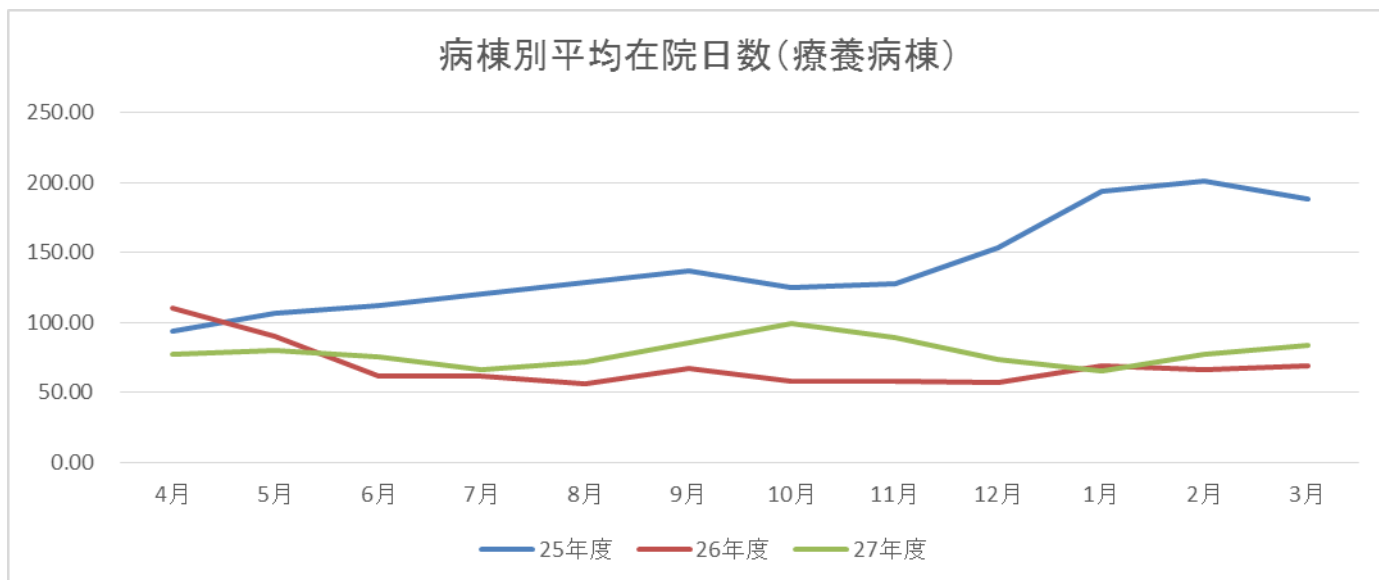
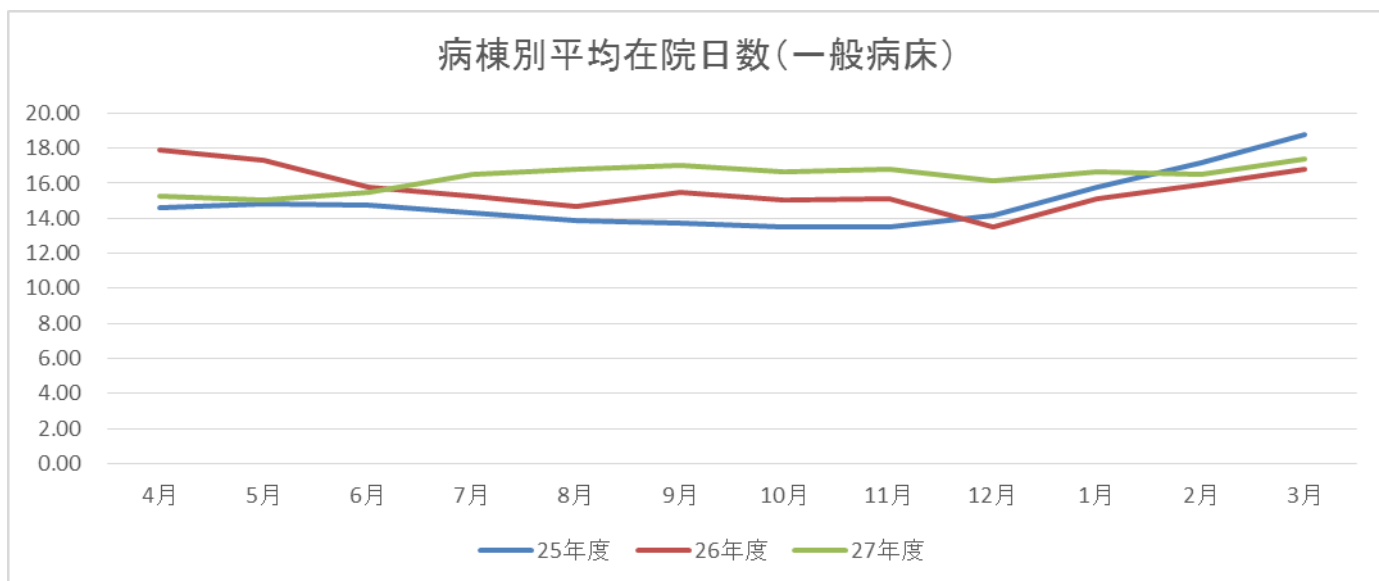
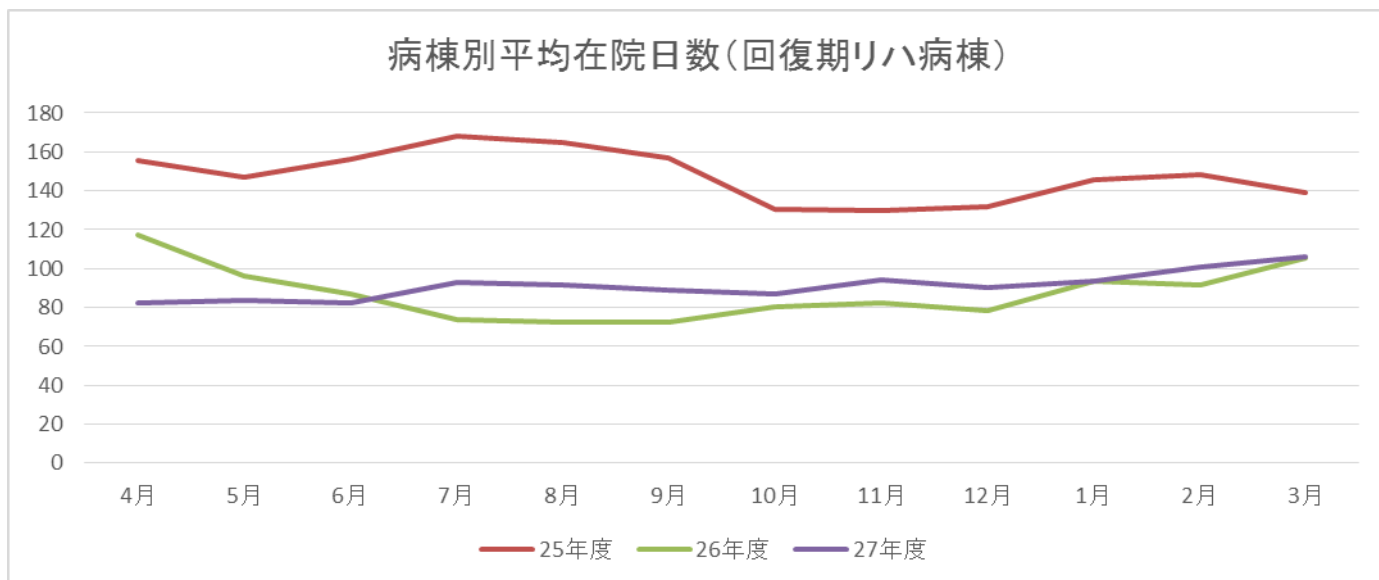
年度別 科別入院患者数(実数)



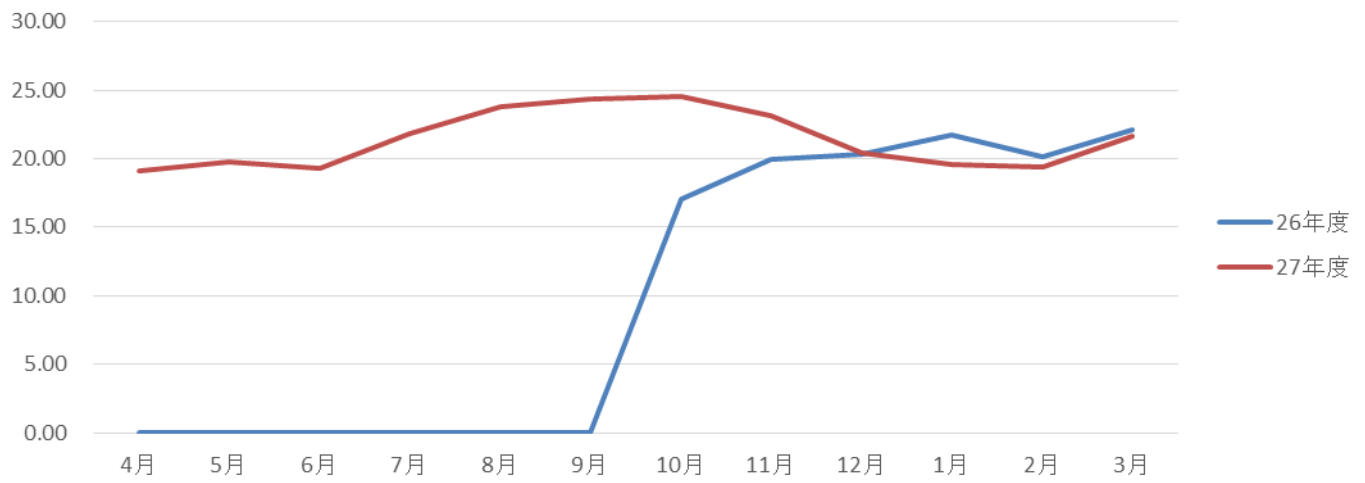
年度別 科別入院患者数(延数)



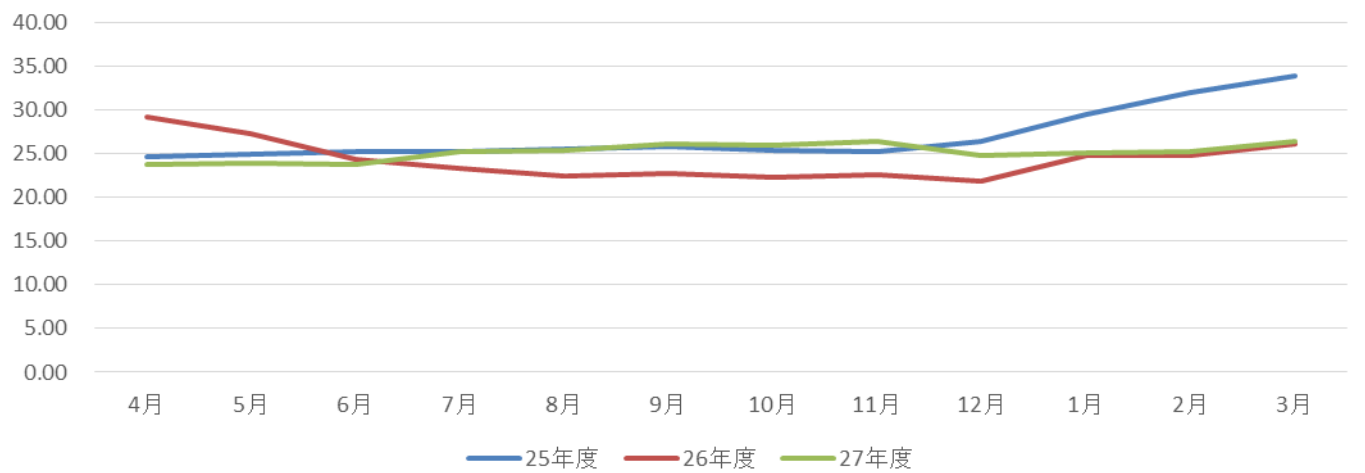
(3) 病棟別平均在院日数



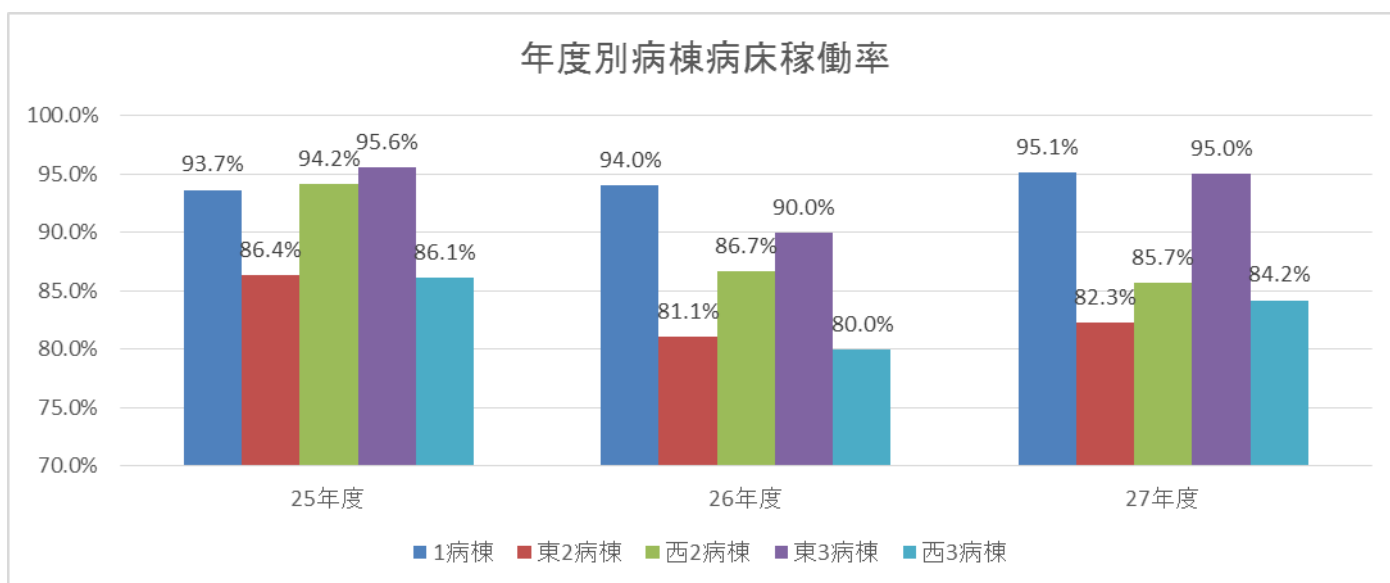
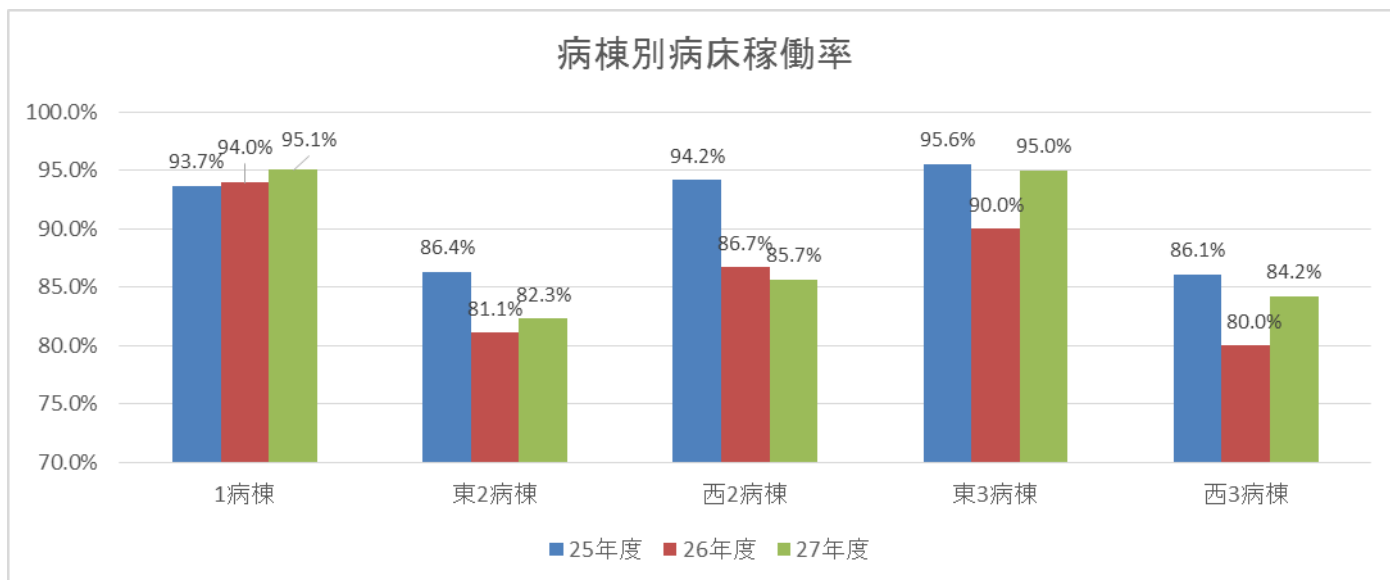
病棟別平均在院日数(地域包括ケア病棟)



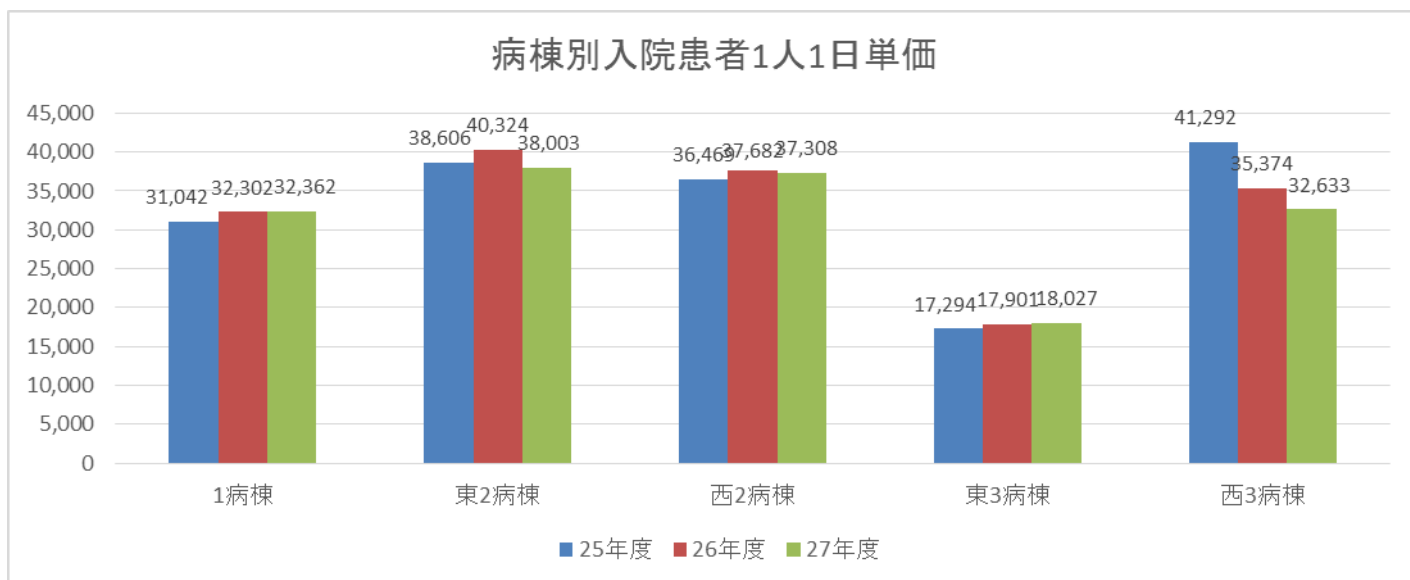
平均在院日数(全病棟合計)



(4) 病棟別病床稼働率



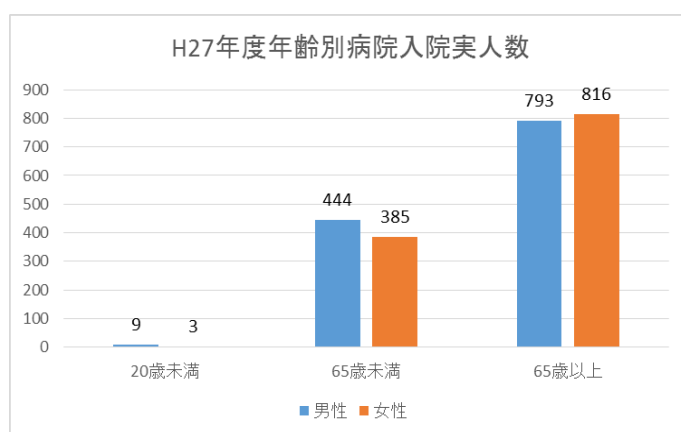
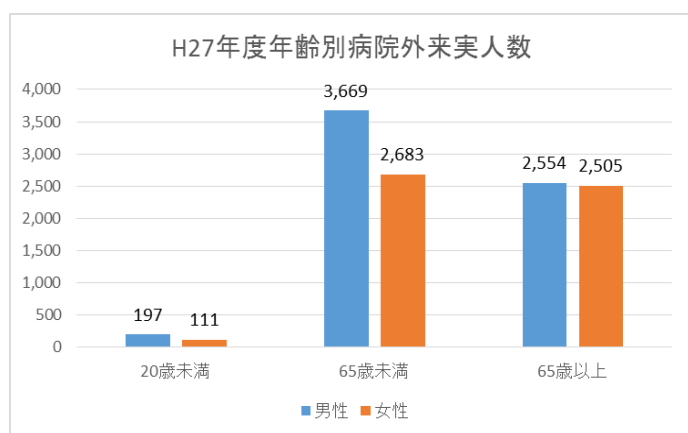
(5) 病棟別1人1日当たり単価



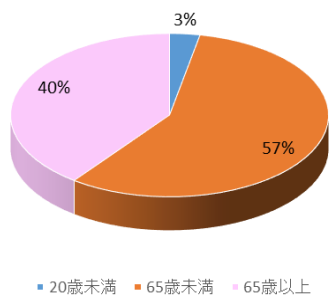
(6) 診療科別入院患者延数

診療科		4月	5月	6月	7月	8月	9月	10月	11月	12月	1月	2月	3月	合計
整形外科	実人数	51	31	33	37	28	35	38	34	27	22	27	30	393
	延人数	705	444	570	546	454	540	530	540	420	327	320	369	5,765
腎臓内科	実人数	6	11	13	8	17	17	13	10	11	12	13	14	145
	延人数	121	168	136	139	242	248	212	143	131	164	241	196	2,141
呼吸器内科	実人数	34	36	38	39	44	36	34	35	35	43	43	41	458
	延人数	541	677	772	732	744	733	667	566	685	858	763	733	8,471
循環器内科	実人数	58	46	40	43	42	47	43	45	57	58	46	53	578
	延人数	771	628	592	522	746	756	726	764	735	768	585	803	8,396
婦人科	実人数	17	10	16	12	19	12	12	17	15	3	16	15	164
	延人数	136	75	139	91	168	103	102	138	113	8	126	107	1,306
乳腺外科	実人数	9	10	7	4	4	8	11	10	1	2	3	0	69
	延人数	104	106	69	43	53	56	143	126	1	13	9	0	723
消化器内科	実人数	216	218	215	217	222	207	230	204	225	216	212	224	2,606
	延人数	3,449	3,759	3,633	3,749	3,742	3,471	3,638	3,450	3,783	3,800	3,660	3,981	44,115
消化器外科	実人数	31	36	38	41	32	34	36	32	34	29	31	32	406
	延人数	562	658	684	723	616	548	551	545	539	589	510	626	7,151
合計	実人数	422	398	400	401	408	396	417	387	405	385	391	409	4,819
	延人数	6,389	6,515	6,595	6,545	6,765	6,455	6,569	6,272	6,407	6,527	6,214	6,815	78,068

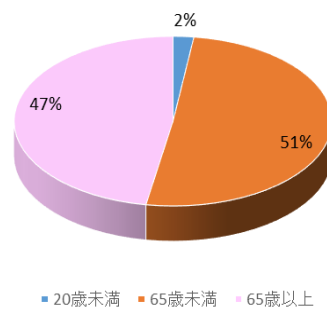
(7) 患者属性 (かしま病院：年齢層・男女別)



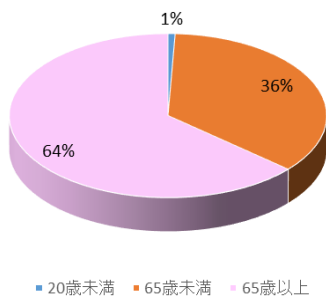
H27年度年齢別病院外来実人数
(男性)構成比



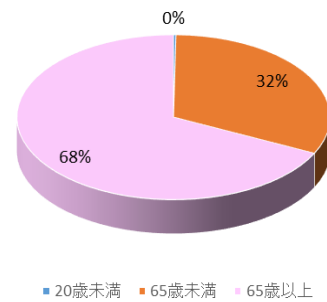
H27年度年齢別病院外来実人数
(女性)構成比



H27年度年齢別病院入院実人数
(男性)構成比

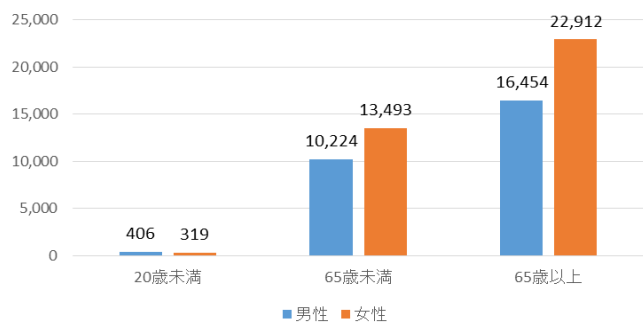


H27年度年齢別病院入院実人数
(女性)構成比

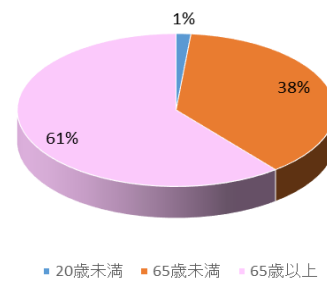


(8) 患者属性 (クリニックかしま：年齢層・男女別)

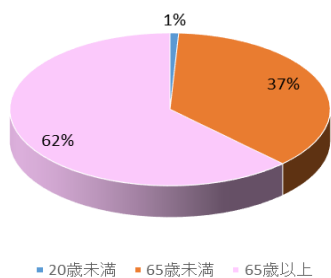
H27年度年齢別クリニック外来実人数



H27年度年齢別クリニック外来実人数
(男性)構成比



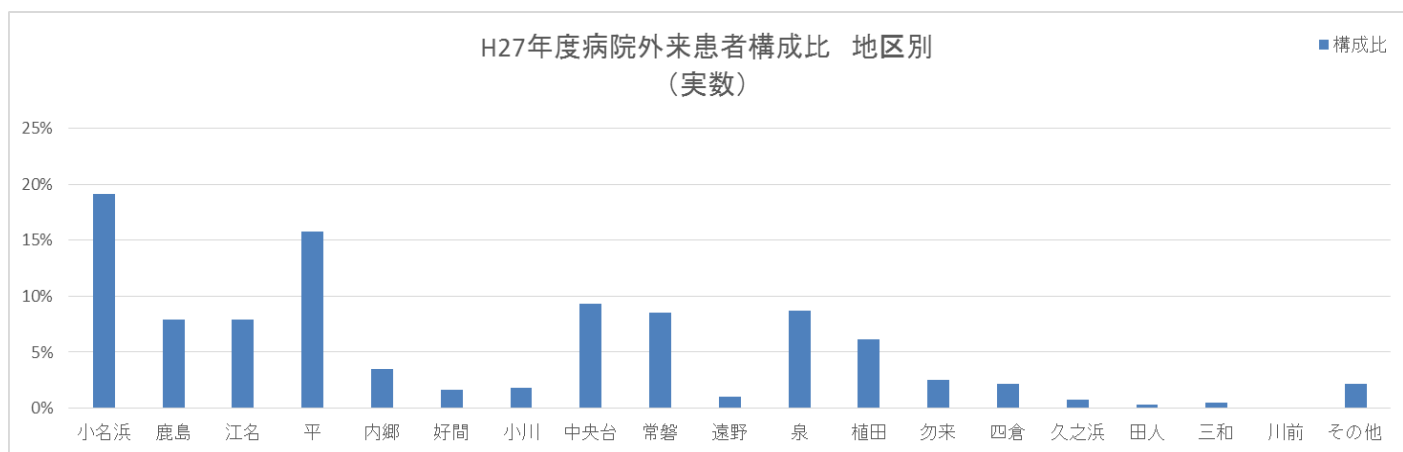
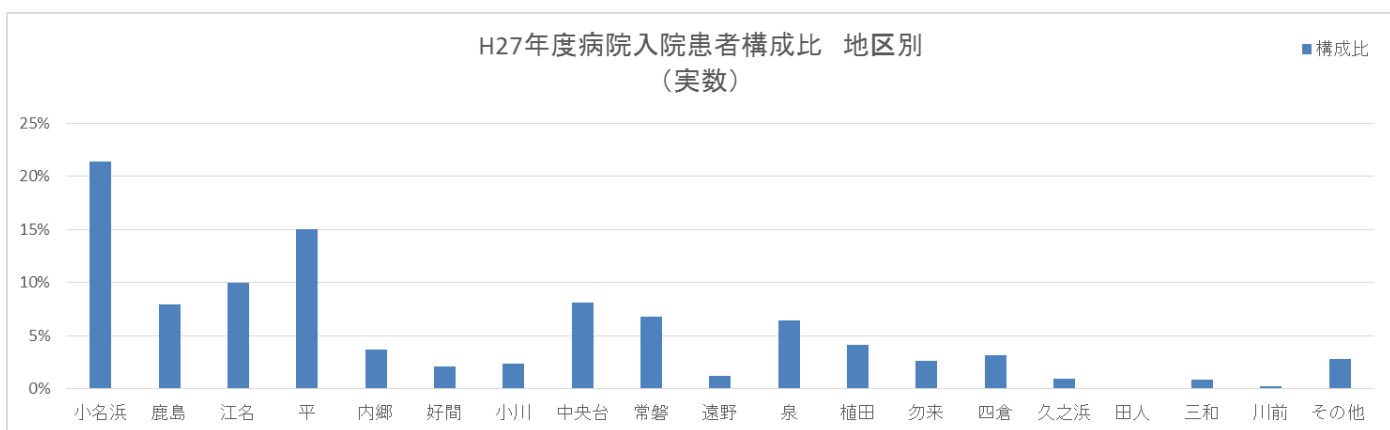
H27年度年齢別クリニック外来実人数
(女性)構成比



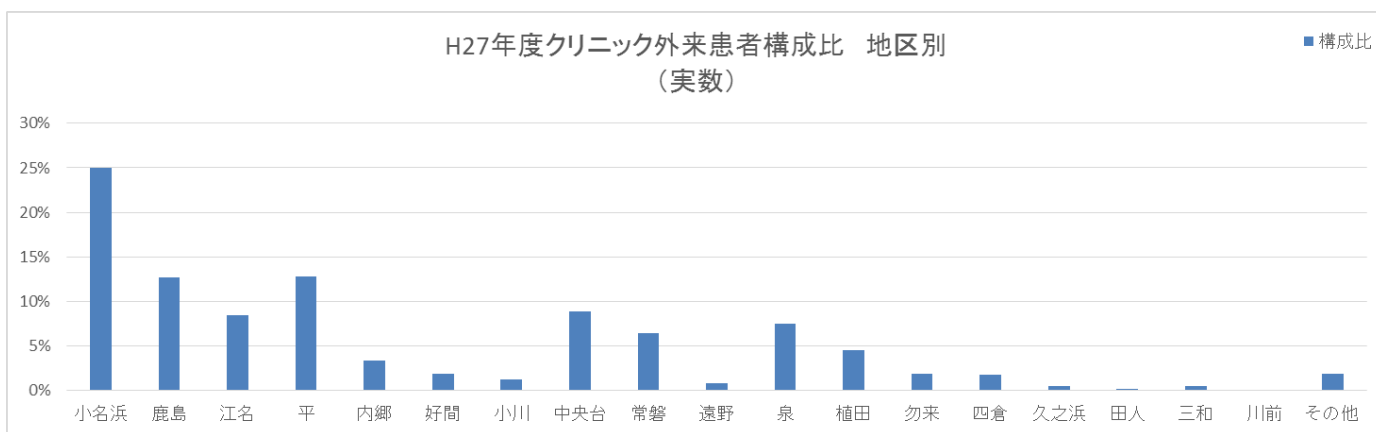
(9) 平成 26 年度かしま病院入退院患者数

	年度	4月	5月	6月	7月	8月	9月	10月	11月	12月	1月	2月	3月	計
入院患者数	H25	225	229	221	241	214	202	237	218	204	182	165	169	2,507
	H26	201	216	206	227	232	208	233	181	217	164	182	206	2,473
	H27	230	204	194	203	200	188	214	194	220	175	182	207	2,411
退院患者数	H25	220	234	231	214	235	208	221	223	206	171	168	169	2,500
	H26	212	211	204	234	233	204	215	210	223	143	183	201	2,473
	H27	230	204	194	203	200	188	214	194	220	175	182	207	2,411

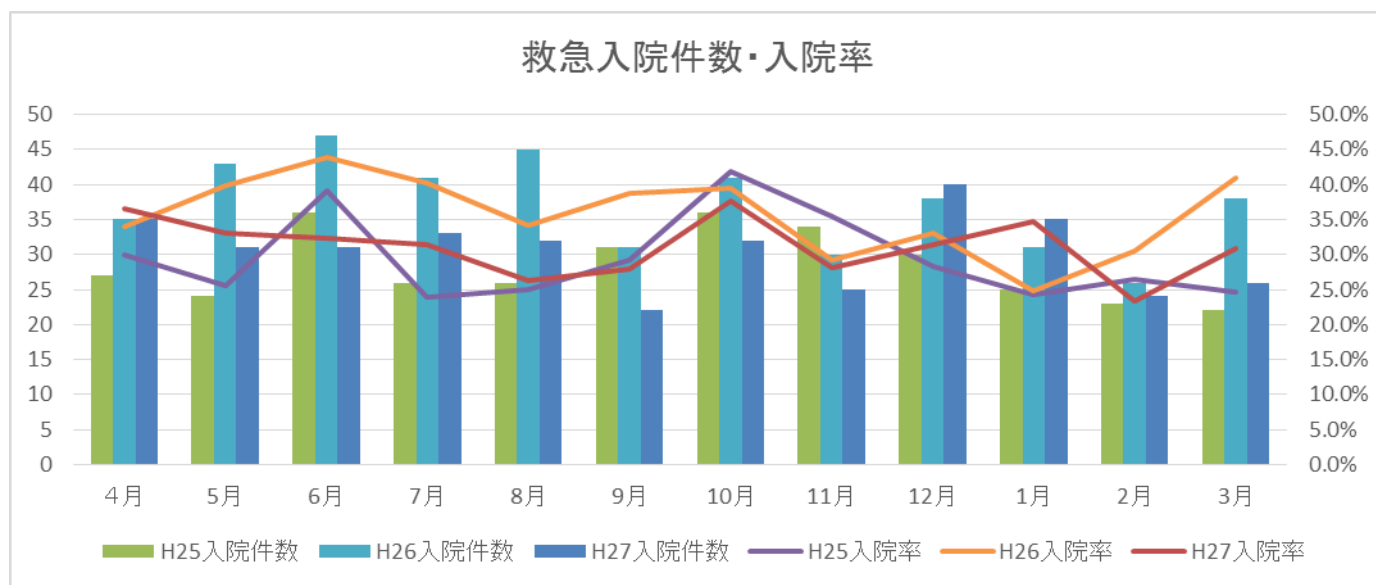
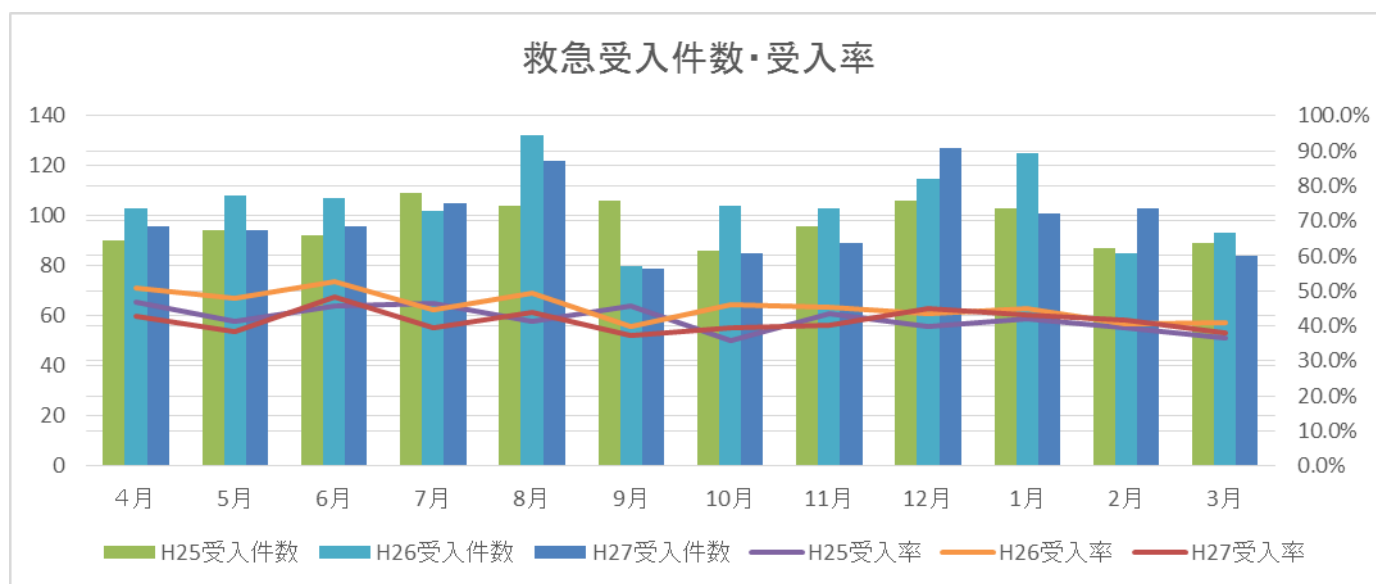
(10) 患者属性：住所地区（病院入院・外来）



(11) 患者属性：住所地区（クリニック）

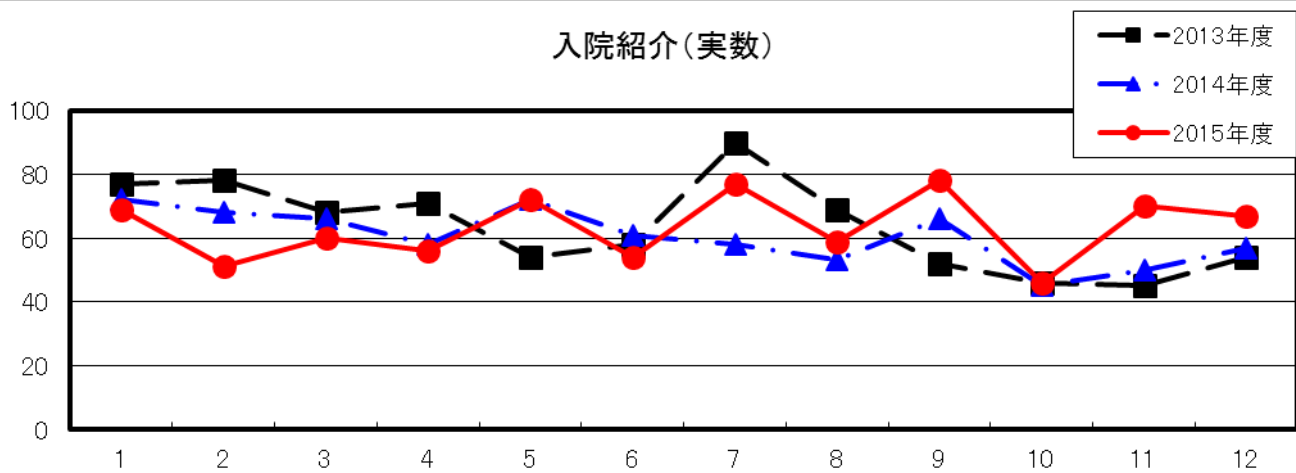


(12) 救急車受入率（外来・入院）

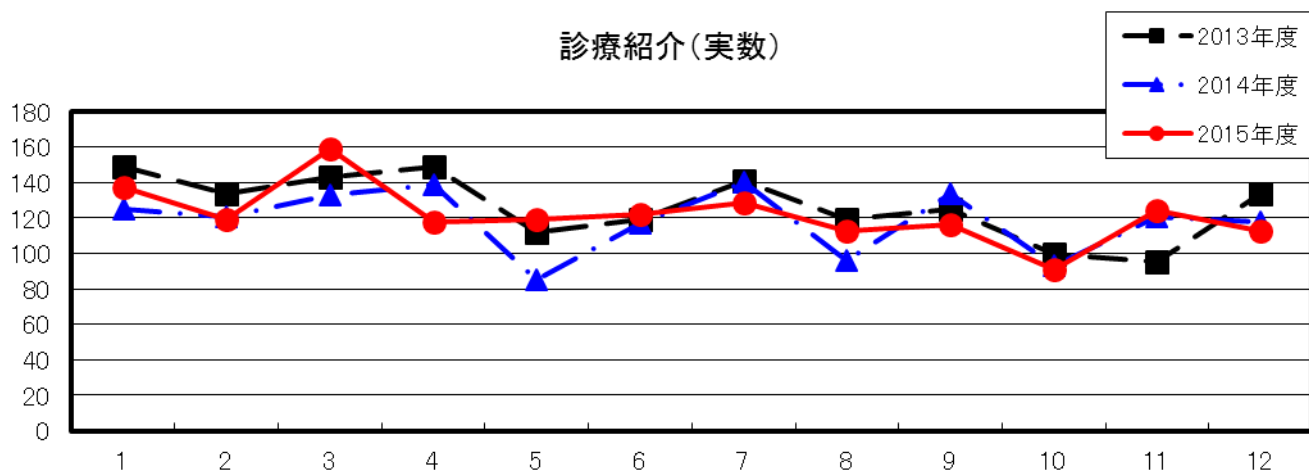


(13) 取扱紹介患者数

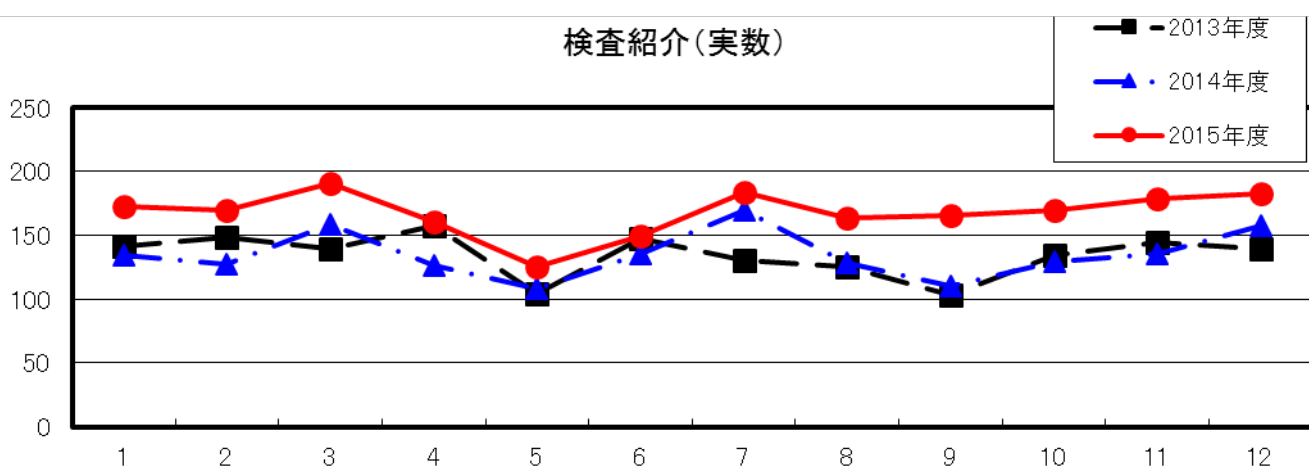
入院紹介(実数)



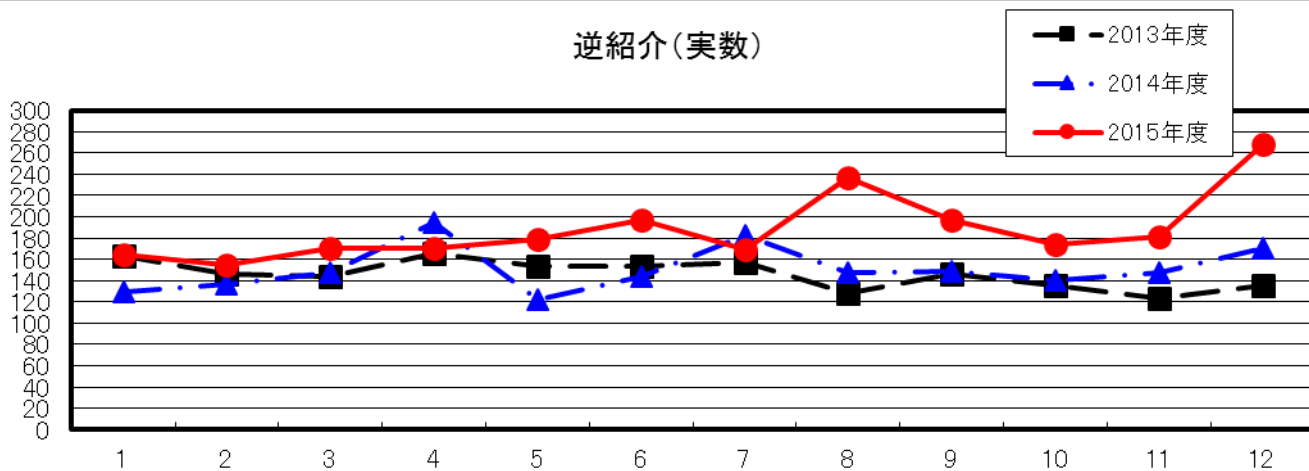
診療紹介(実数)



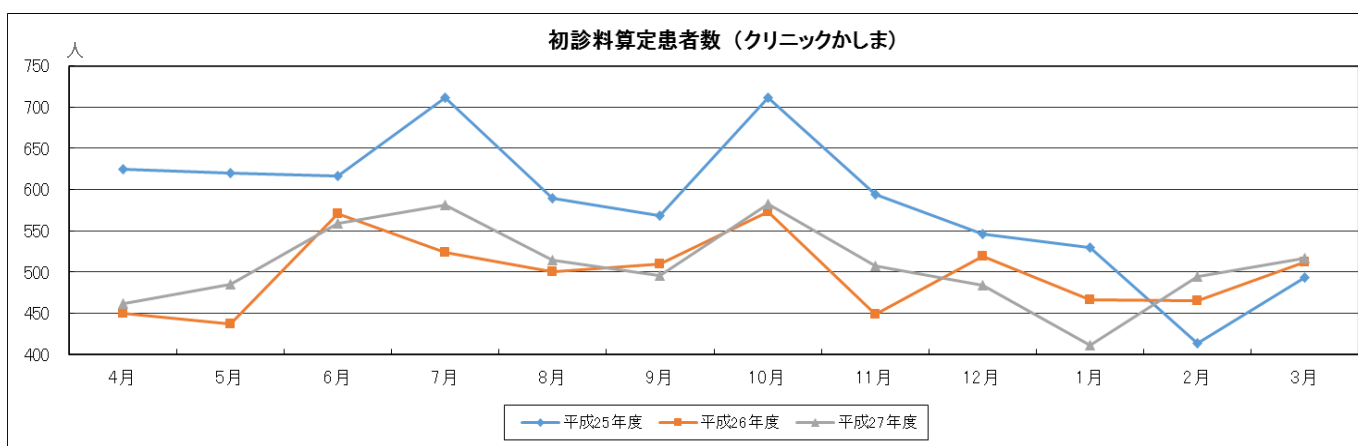
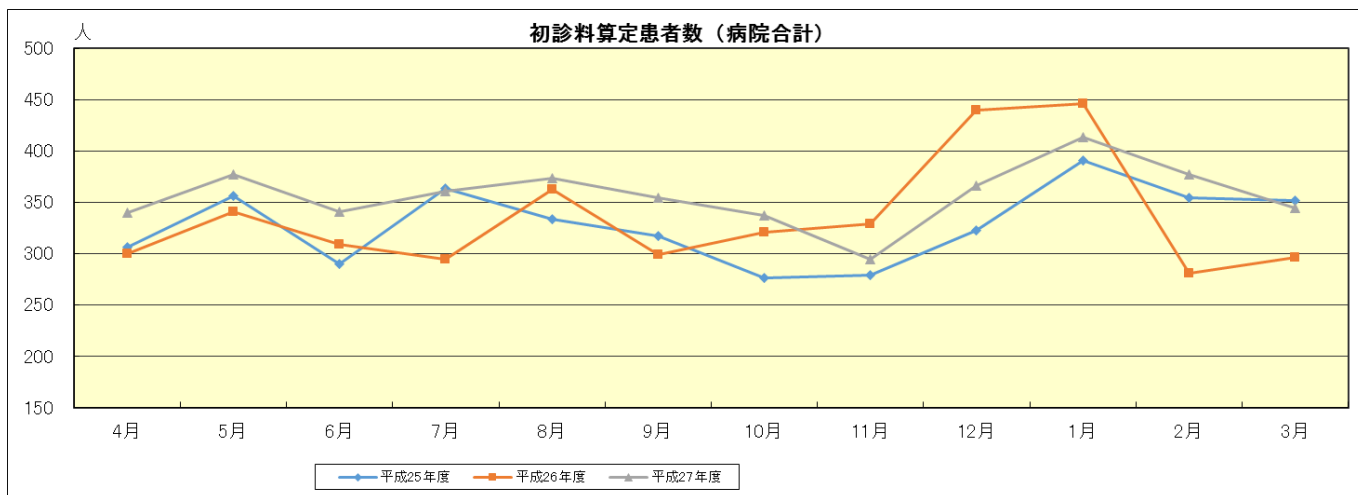
検査紹介(実数)



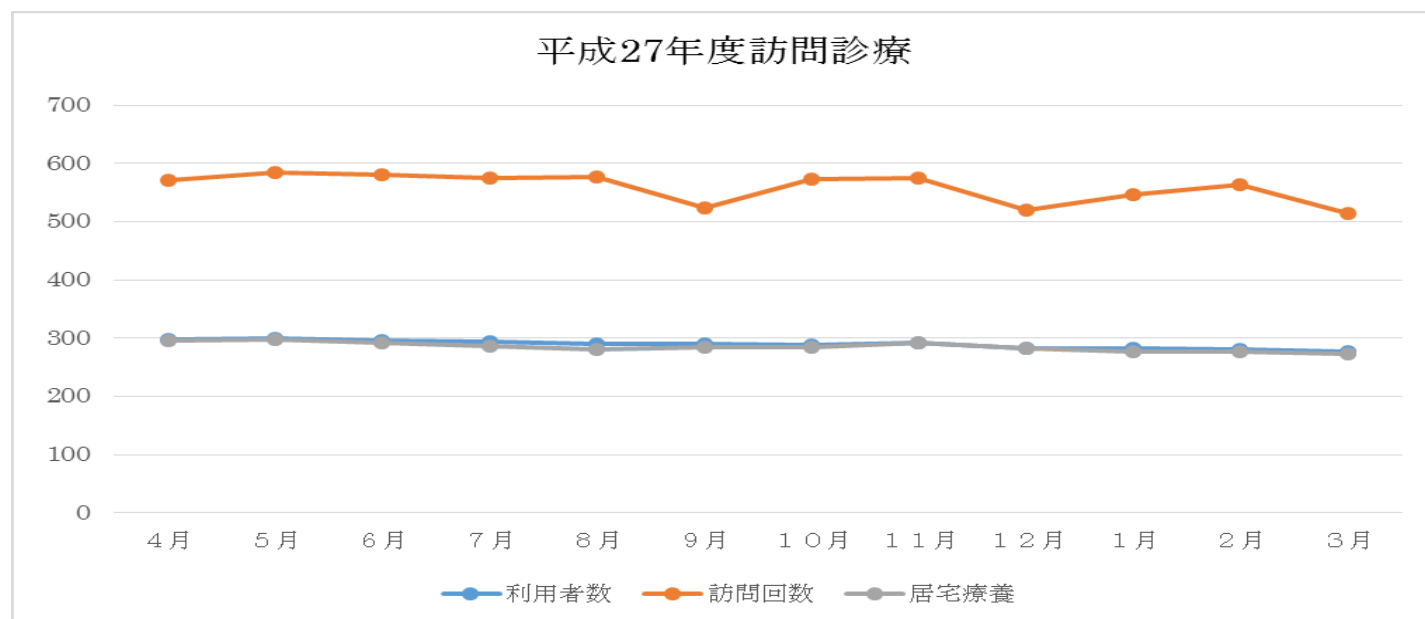
逆紹介(実数)



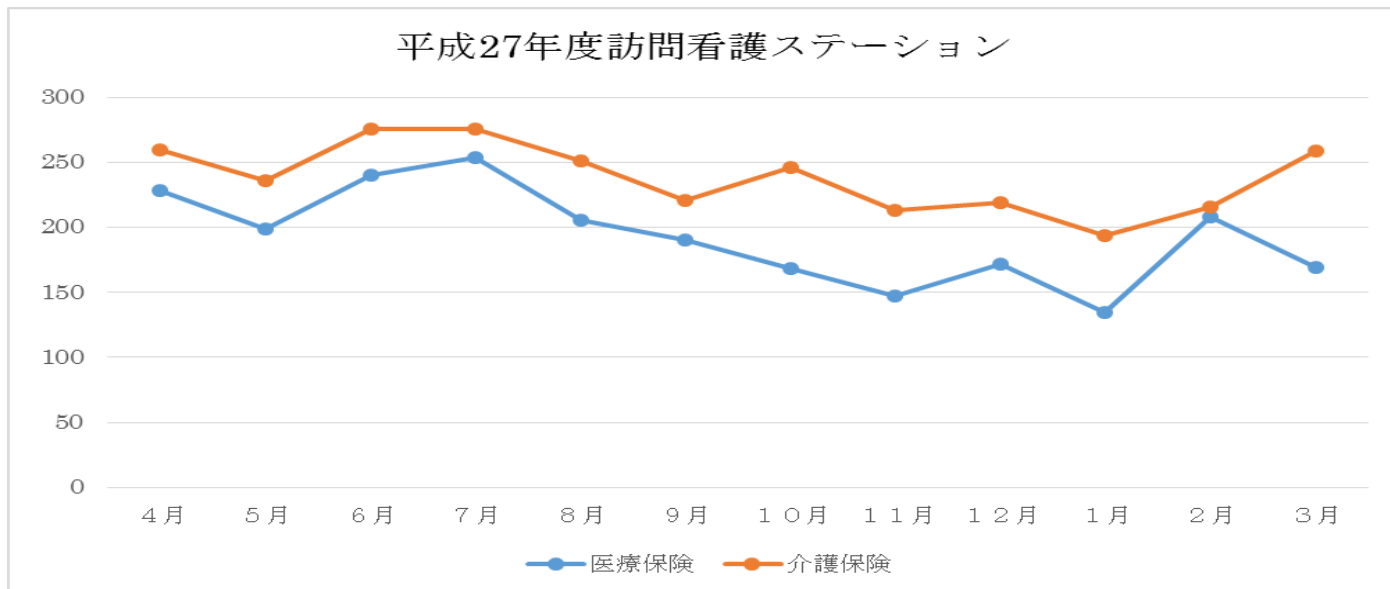
(14) 初診料算定患者数 (病院・クリニック)



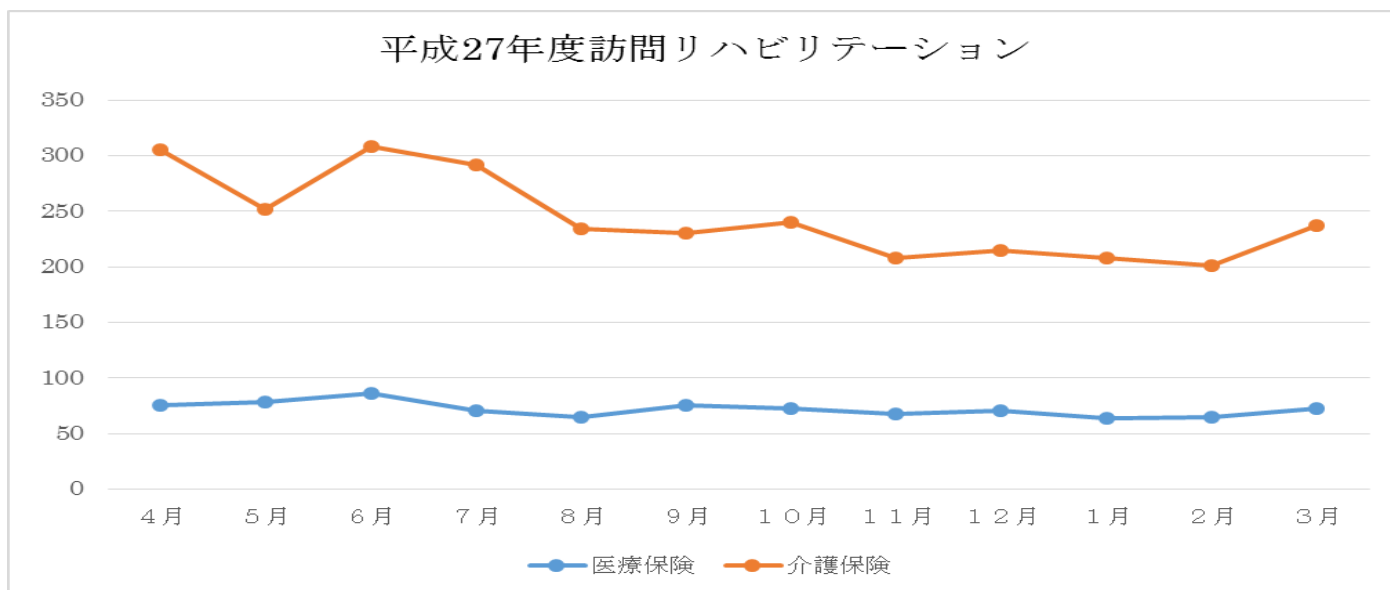
(15) 訪問診療件数



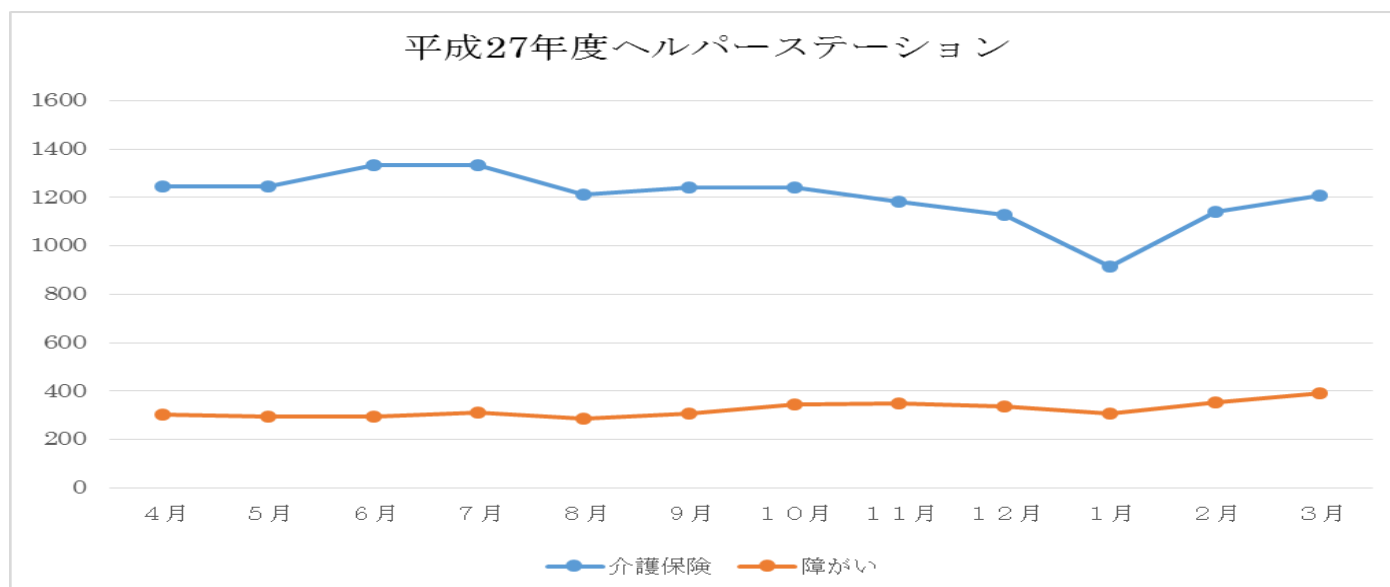
(16) 訪問看護件数



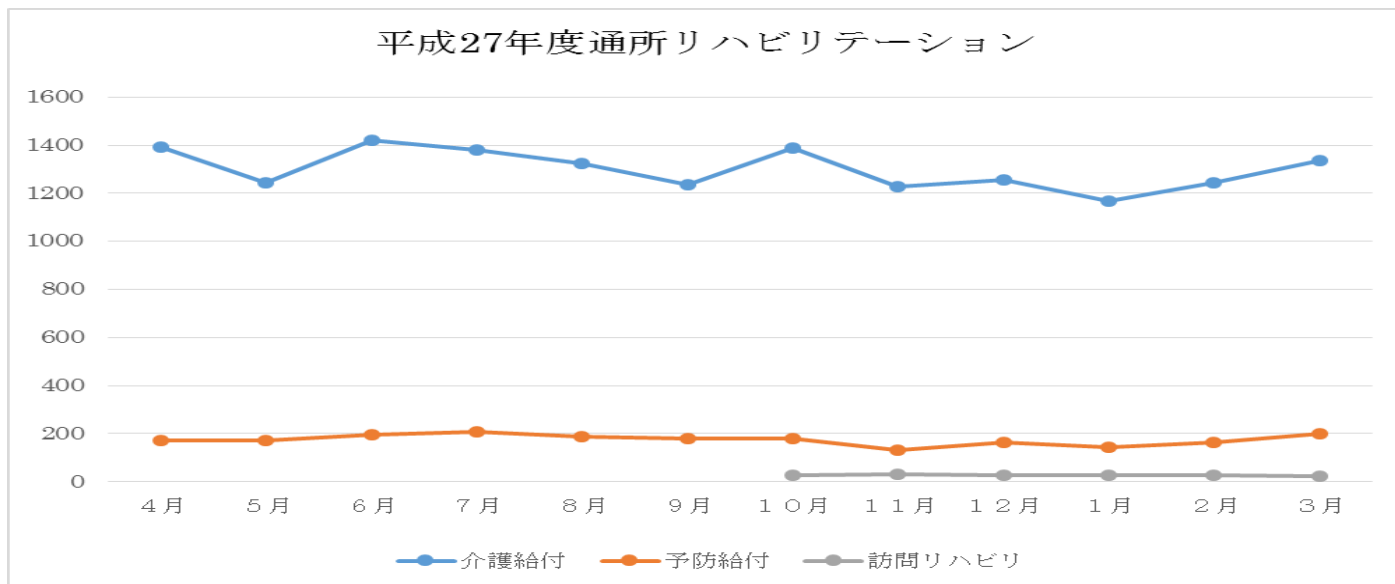
(17) 訪問リハビリテーション件数



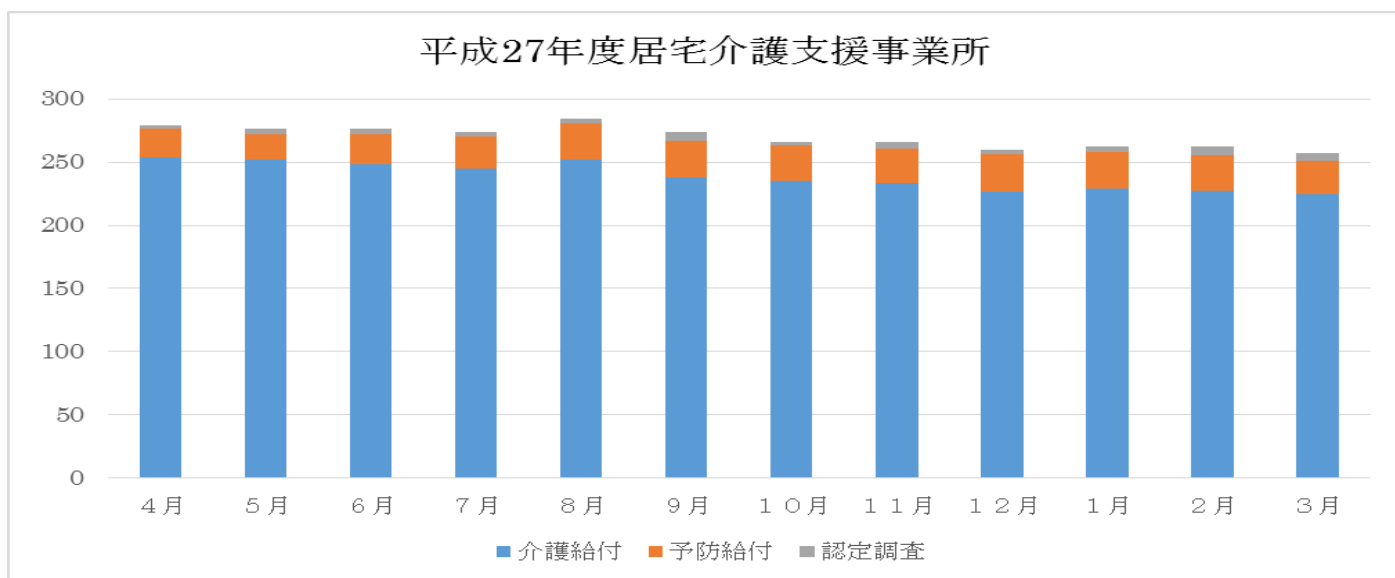
(18) ヘルパーステーション件数



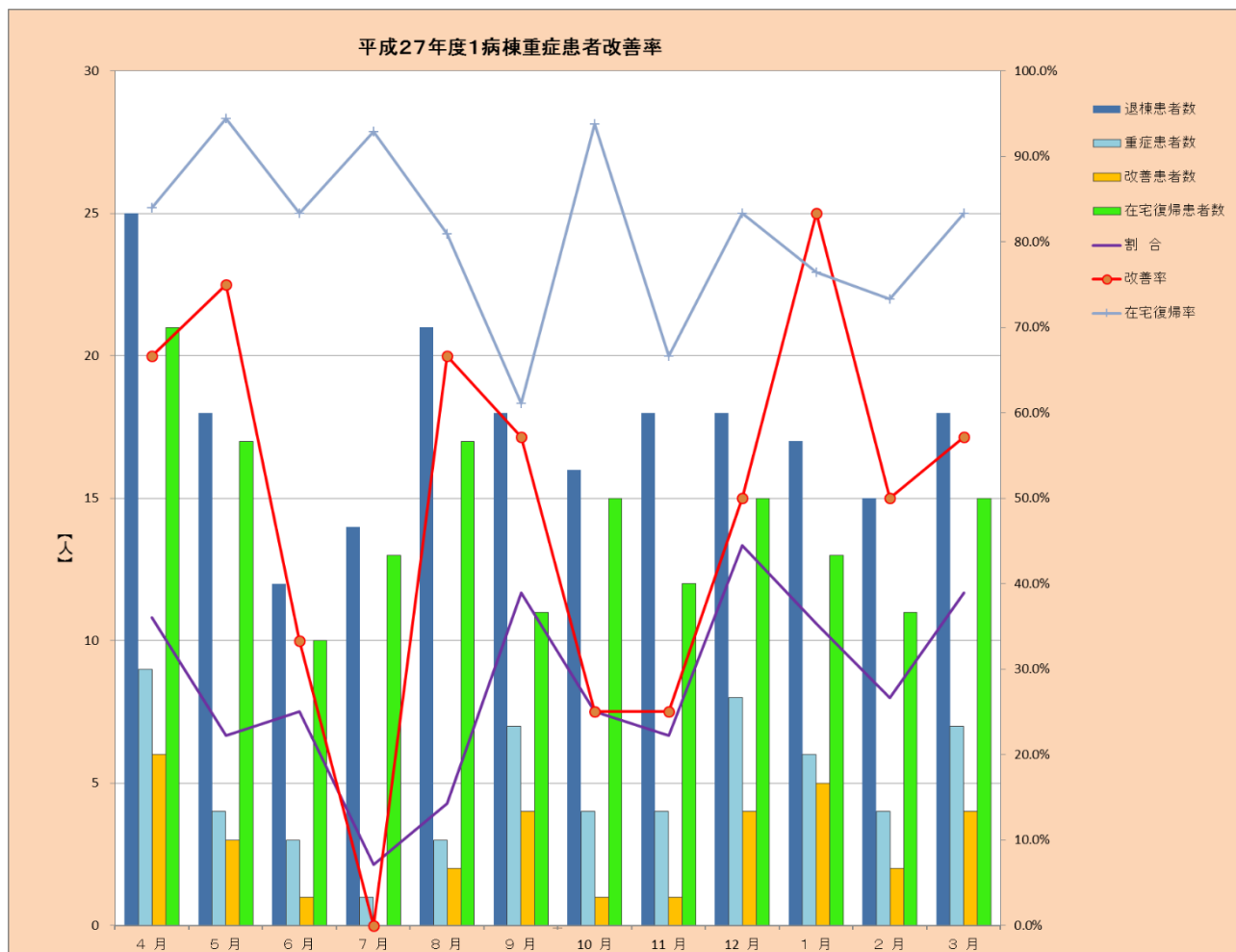
(19) 通所リハビリテーション件数



(20) ケアプラン作成件数



(21) 回復期リハ病棟重症患者改善率



(22) 健診受診者人数

