

平成 29 年度版

社団医療法人 養生会 事業実績集



社団医療法人養生会

# 目 次

- (1) 診療科別外来患者数（病院実数・病院延数・クリニック実数・クリニック延数）
- (2) 病棟別入院患者延数・科別入院実数・延数
- (3) 病棟別平均在院日数
- (4) 病棟別病床稼働率
- (5) 診療科別入院患者数
- (6) 患者属性：病院：年齢（外来実人数・入院実人数・男女別）
- (7) 患者属性：クリニック：年齢（外来実人数・入院実人数・男女別）
- (8) 入退院患者数
- (9) 患者属性：住所地区（病院入院・外来）
- (10) 患者属性：住所地区（クリニック）
- (11) 救急患者受入率（外来・入院）
- (12) 取扱紹介患者数
- (13) 初診料算定患者数（病院・クリニック）
- (14) 訪問診療件数
- (15) 訪問看護件数
- (16) ヘルパーステーション件数
- (17) 通所リハビリテーション件数
- (18) ケアプラン作成件数
- (19) 回復期リハ病棟重症患者数及び在宅復帰数
- (20) 健診受診者人数

## (1) 診療科別外来患者数 (かしま病院・クリニックかしま)

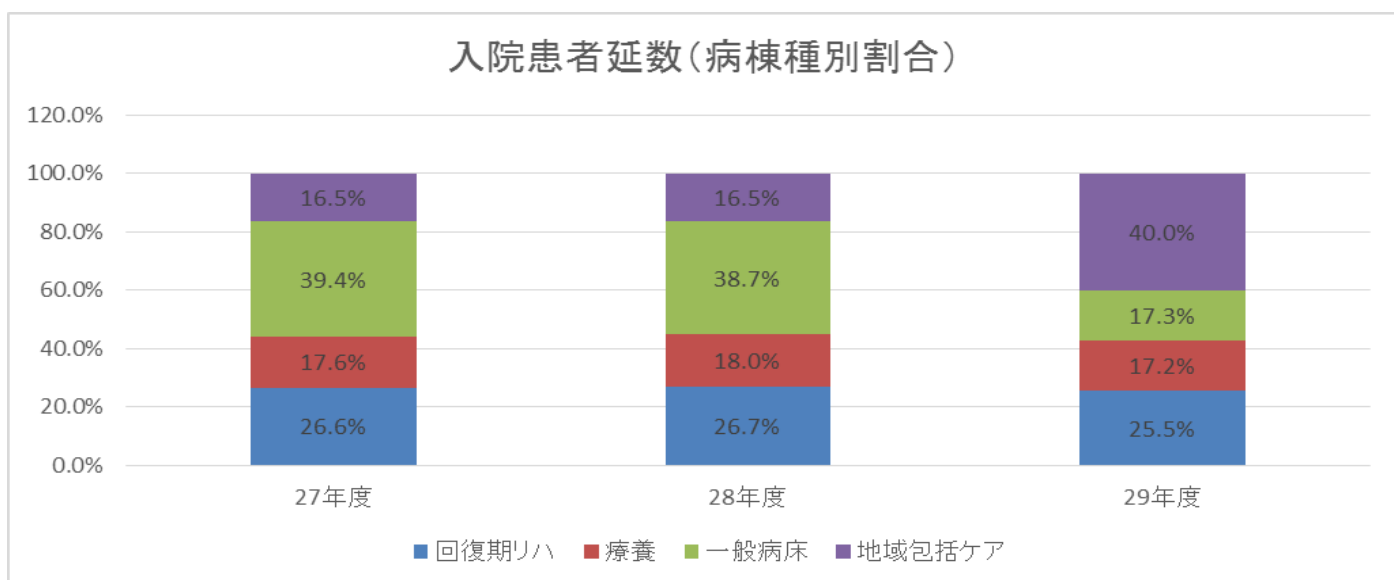
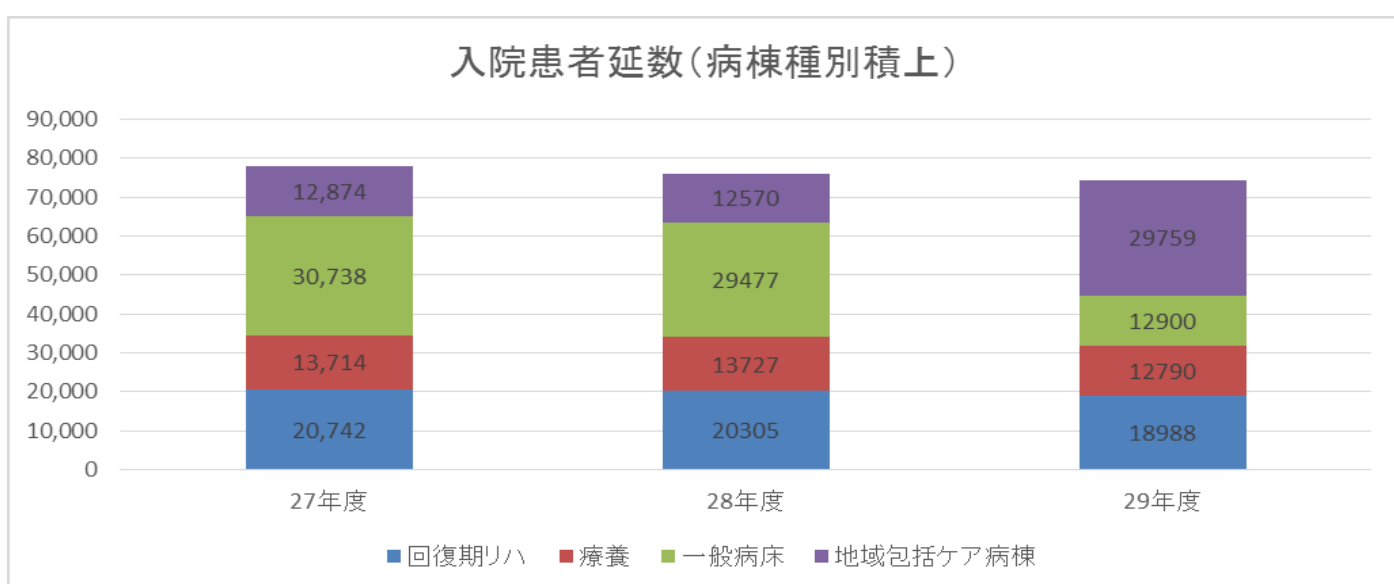
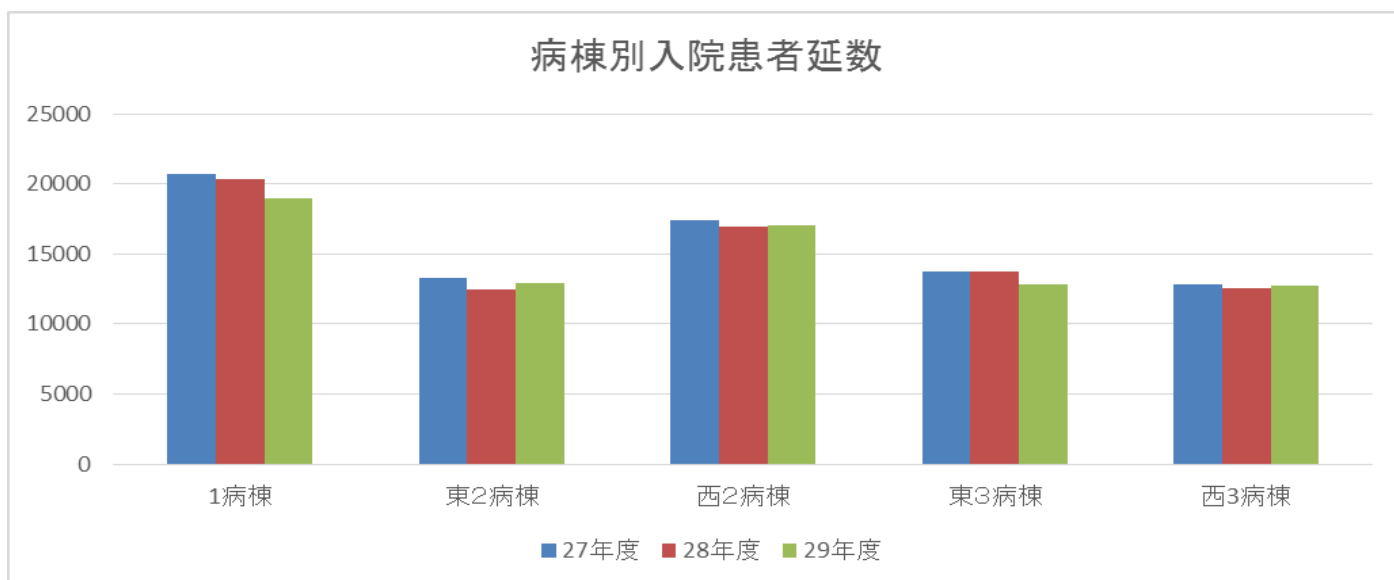
## 【病院外来患者数】

診療科		4月	5月	6月	7月	8月	9月	10月	11月	12月	1月	2月	3月	合計
耳鼻科	実人数	0	0	0	0	0	0	0	0	0	0	0	0	0
	延人数	0	0	0	0	0	0	0	0	0	0	0	0	0
整形外科	実人数	4	4	5	3	4	6	7	6	4	8	8	7	66
	延人数	5	4	6	3	4	6	7	6	4	9	9	8	71
腎臓内科	実人数	4	0	1	0	1	1	0	0	1	2	14	1	25
	延人数	4	0	1	0	1	2	0	0	1	2	14	1	26
透析	実人数	0	0	0	0	0	0	0	0	0	0	0	0	0
	延人数	0	0	0	0	0	0	0	0	0	0	0	0	0
皮膚科	実人数	0	0	0	0	0	0	0	0	0	0	0	0	0
	延人数	0	0	0	0	0	0	0	0	0	0	0	0	0
呼吸器内科	実人数	28	33	34	38	49	28	37	32	31	54	32	32	428
	延人数	90	83	77	96	81	54	81	95	83	103	73	81	997
循環器内科	実人数	59	32	30	49	67	23	29	22	50	40	51	26	478
	延人数	59	39	34	52	68	27	33	24	53	43	52	26	510
泌尿器科	実人数	0	0	0	0	0	0	0	0	0	0	0	0	0
	延人数	0	0	0	0	0	0	0	0	0	0	0	0	0
心療内科	実人数	0	0	0	0	0	0	0	0	0	0	0	0	0
	延人数	0	0	0	0	0	0	0	0	0	0	0	0	0
神経内科	実人数	0	0	0	0	0	0	0	0	0	0	0	0	0
	延人数	0	0	0	0	0	0	0	0	0	0	0	0	0
放射線科	実人数	0	0	0	0	0	0	0	0	0	0	0	0	0
	延人数	0	0	0	0	0	0	0	0	0	0	0	0	0
肝臓内科	実人数	0	0	0	0	0	0	0	0	0	0	0	0	0
	延人数	0	0	0	0	0	0	0	0	0	0	0	0	0
腹膜透析	実人数	0	0	0	0	0	0	0	0	0	0	0	0	0
	延人数	0	0	0	0	0	0	0	0	0	0	0	0	0
婦人科	実人数	2	3	3	4	2	2	2	3	5	1	2	2	31
	延人数	2	3	3	4	2	2	2	3	5	1	2	2	31
痛み外来	実人数	0	0	0	0	0	1	1	0	1	0	1	0	4
	延人数	0	0	0	0	0	2	1	0	1	0	1	0	5
禁煙外来	実人数	10	7	11	5	2	6	3	4	0	3	2	3	56
	延人数	17	12	14	6	4	8	3	6	1	4	5	5	85
在宅	実人数	2	1	2	0	2	1	4	1	3	2	4	0	22
	延人数	4	4	3	3	3	4	4	3	4	4	6	0	42
乳腺外科	実人数	0	0	0	0	0	0	0	0	0	0	0	0	0
	延人数	0	0	0	0	0	0	0	0	0	0	0	0	0
糖尿病内科	実人数	0	0	0	0	0	0	0	0	0	0	0	0	0
	延人数	0	0	0	0	0	0	0	0	0	0	0	0	0
消化器内科	実人数	619	784	764	743	755	651	774	721	783	730	734	748	8,806
	延人数	768	936	944	908	947	834	979	915	938	881	886	907	10,843
消化器外科	実人数	18	7	9	20	14	12	9	10	12	10	8	13	142
	延人数	19	10	9	20	15	13	9	11	12	10	9	15	152
健診科	実人数	0	0	0	0	0	0	0	0	0	0	0	0	0
	延人数	0	0	0	0	0	0	0	0	0	0	0	0	0
合計	実人数	746	871	859	862	896	731	866	799	890	850	856	832	10,058
	延人数	968	1,091	1,091	1,092	1,125	952	1,119	1,063	1,102	1,057	1,057	1,045	12,762

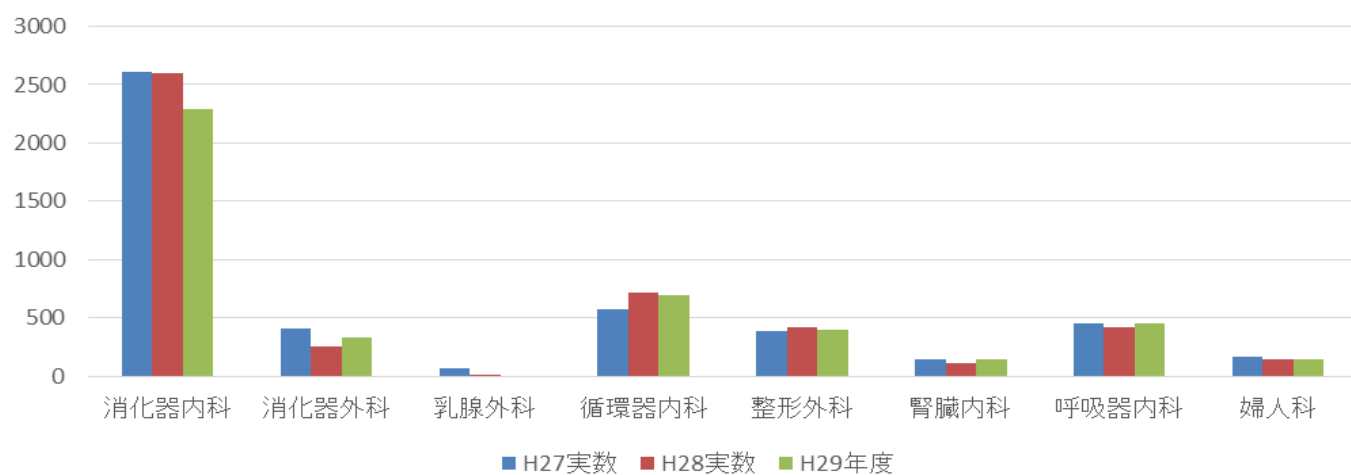
【クリニック外来患者数】

診療科		4月	5月	6月	7月	8月	9月	10月	11月	12月	1月	2月	3月	合計
耳鼻科	実人数	21	11	21	13	25	14	22	12	23	15	24	14	215
	延人数	27	12	28	14	30	15	27	13	27	17	30	16	256
整形外科	実人数	815	780	855	772	795	761	817	793	809	756	740	808	9,501
	延人数	1,533	1,491	1,664	1,479	1,477	1,427	1,544	1,450	1,463	1,302	1,337	1,553	17,720
腎臓内科	実人数	32	33	34	32	24	34	34	25	32	26	30	30	366
	延人数	35	39	39	37	27	39	38	27	38	29	40	38	426
透析	実人数	111	107	102	106	104	101	98	98	95	98	96	97	1,213
	延人数	1,237	1,305	1,261	1,286	1,290	1,233	1,216	1,183	1,163	1,235	1,063	1,202	14,674
皮膚科	実人数	152	209	221	222	201	225	185	209	234	185	197	229	2,469
	延人数	236	301	332	345	297	353	291	305	380	306	304	389	3,839
呼吸器内科	実人数	263	253	266	239	289	254	250	272	256	257	282	281	3,162
	延人数	387	394	403	356	429	369	390	397	381	333	388	397	4,624
循環器内科	実人数	307	305	329	300	312	258	300	297	290	277	294	294	3,563
	延人数	381	391	405	365	385	313	353	361	362	332	352	363	4,363
泌尿器科	実人数	58	53	51	63	42	56	47	61	68	48	49	40	636
	延人数	75	92	88	95	72	96	79	94	87	84	84	69	1,015
心療内科	実人数	24	21	26	25	26	21	23	24	15	11	8	0	224
	延人数	33	27	37	33	40	30	32	32	23	11	8	0	306
神経内科	実人数	21	19	22	17	26	21	19	22	20	19	23	21	250
	延人数	29	24	31	23	33	32	24	29	23	23	28	27	326
肝臓内科	実人数	98	91	85	101	93	92	88	103	87	103	93	100	1,134
	延人数	129	118	119	130	127	124	120	130	111	134	119	128	1,489
腹膜透析	実人数	4	5	4	4	4	4	5	5	2	3	2	2	44
	延人数	9	8	7	8	6	9	12	9	5	5	3	3	84
婦人科	実人数	307	334	381	342	318	347	329	352	341	305	291	332	3,979
	延人数	371	441	507	436	414	454	404	446	465	376	363	443	5,120
痛み外来 (麻酔科)	実人数	33	40	40	40	48	37	48	42	41	44	37	42	492
	延人数	49	63	61	61	64	55	81	65	65	59	48	61	732
乳腺外科	実人数	9	17	8	16	20	19	14	9	6	8	10	4	140
	延人数	13	18	11	16	23	20	18	9	7	8	12	4	159
糖尿病内科	実人数	86	88	79	80	90	85	79	83	82	84	80	69	985
	延人数	97	97	93	90	104	95	85	98	88	99	87	84	1,117
消化器内科	実人数	264	533	308	274	317	244	310	262	288	287	293	319	3,699
	延人数	331	909	382	368	397	326	399	342	386	351	367	417	4,975
消化器外科	実人数	160	177	171	165	201	140	184	172	152	133	161	149	1,965
	延人数	244	283	276	285	299	236	296	291	280	178	244	234	3,146
総合診療科	実人数	1,613	1,277	1,583	1,520	1,588	1,519	1,576	1,529	1,569	1,581	1,480	1,544	18,379
	延人数	2,405	1,726	2,346	2,252	2,303	2,275	2,325	2,240	2,417	2,351	2,156	2,200	26,996
合計	実人数	4,378	4,353	4,586	4,331	4,523	4,232	4,428	4,370	4,410	4,240	4,190	4,375	52,416
	延人数	7,621	7,739	8,090	7,679	7,817	7,501	7,734	7,521	7,771	7,233	7,033	7,628	91,367

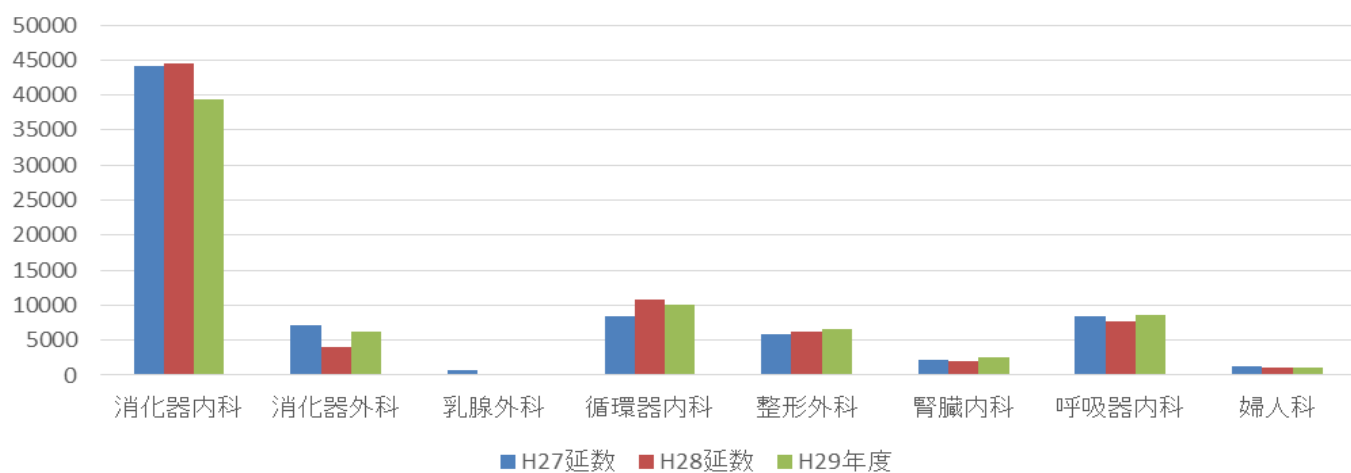
(2) 病棟別入院患者延数・科別入院実数・延数



年度別 科別入院患者数(実数)

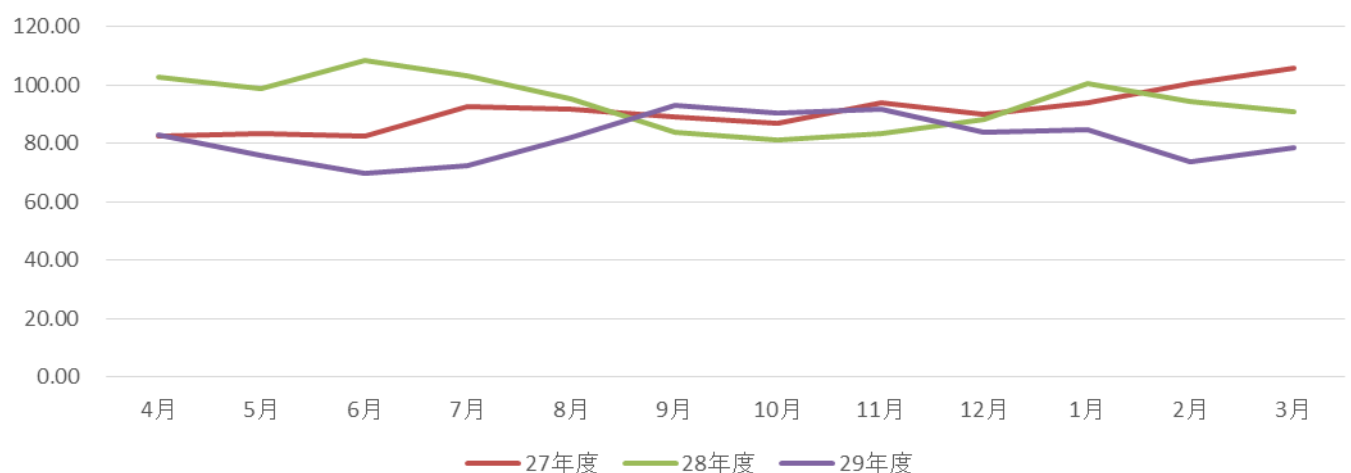


年度別 科別入院患者数(延数)

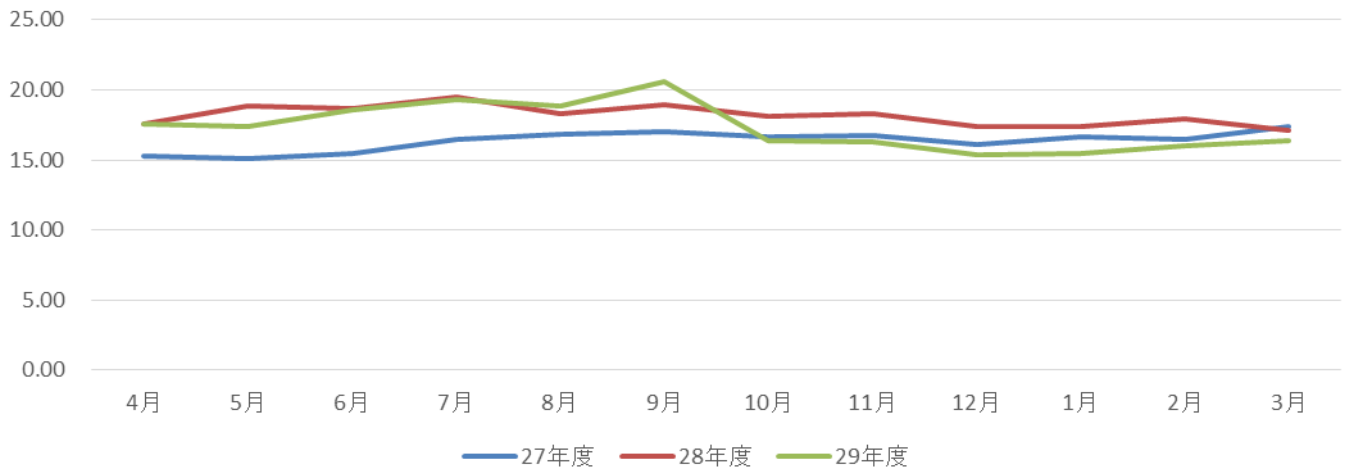


(3) 病棟別平均在院日数

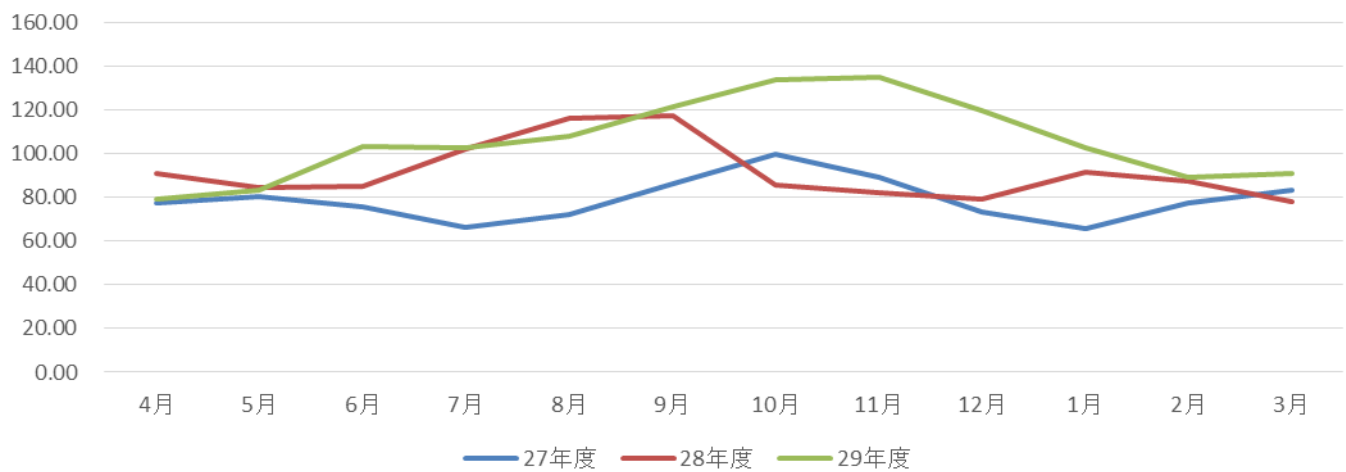
病棟別平均在院日数(回復期リハ病棟)



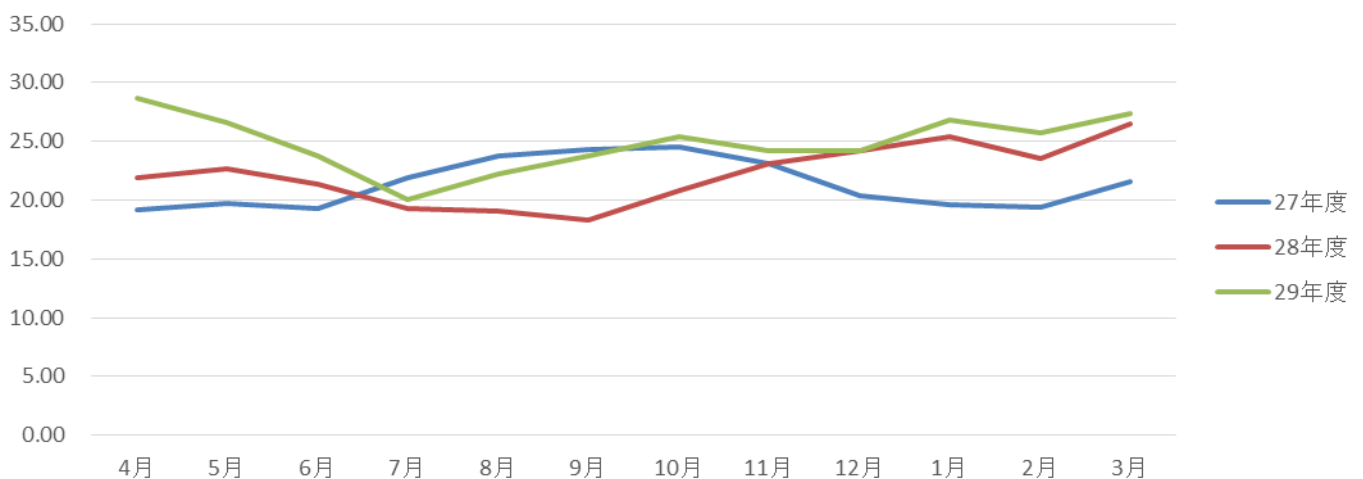
病棟別平均在院日数(一般病床)



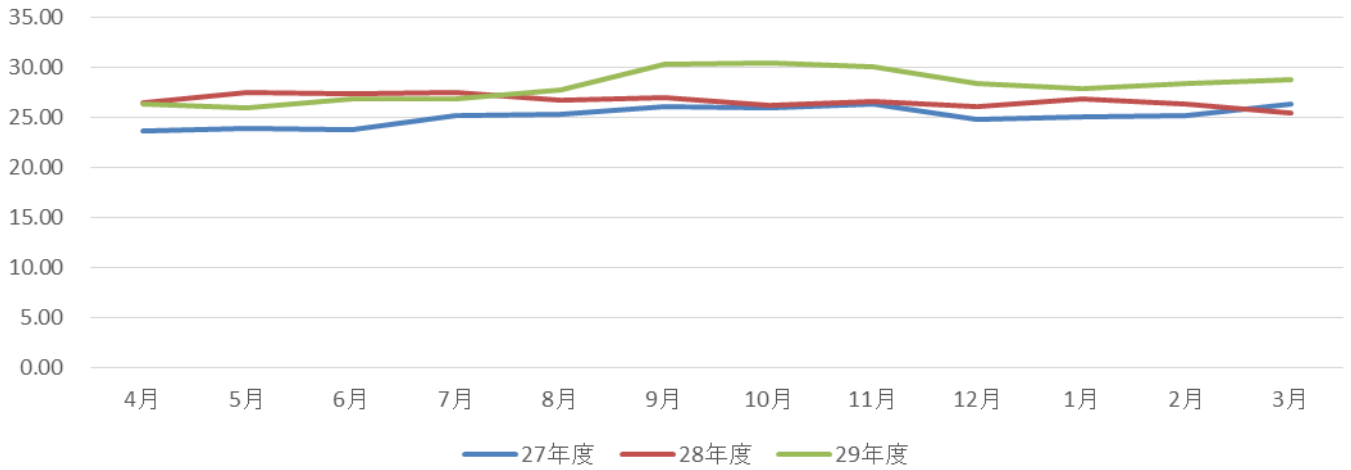
病棟別平均在院日数(療養病棟)



病棟別平均在院日数(地域包括ケア病棟西3)

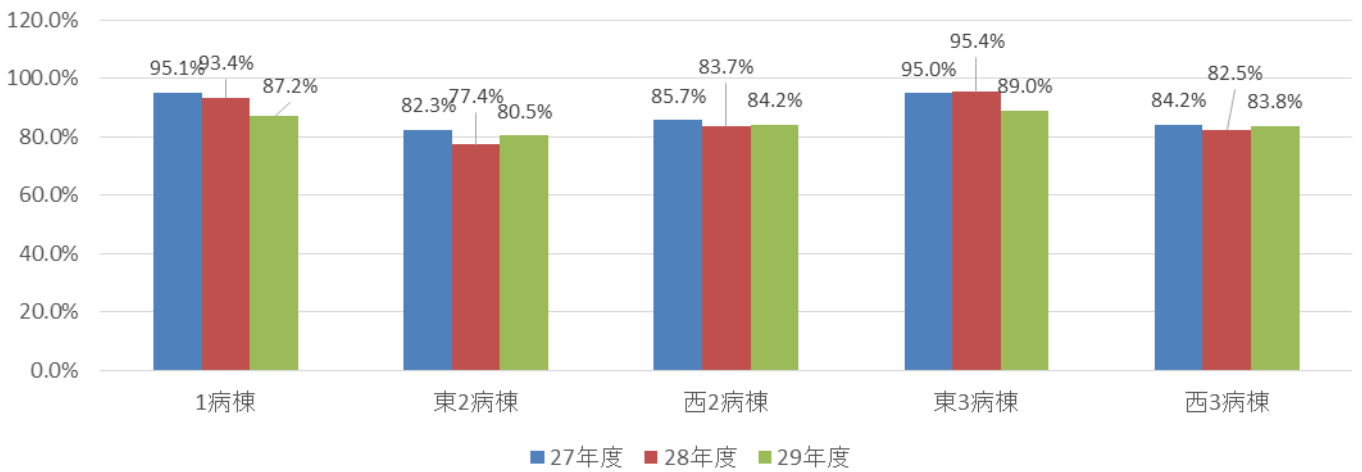


平均在院日数(全病棟合計)

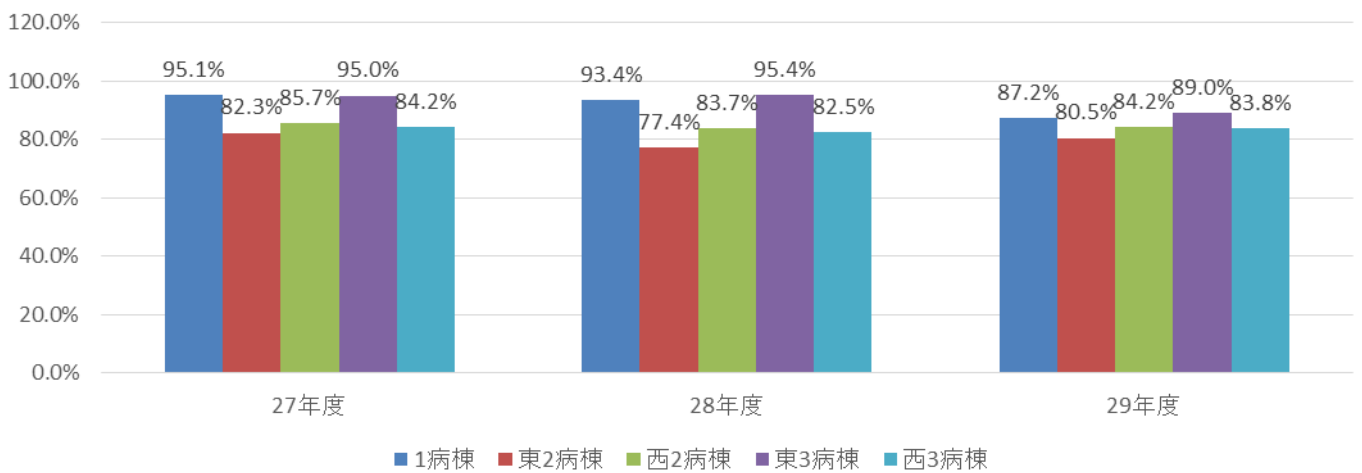


(4) 病棟別病床稼働率

病棟別病床稼働率



年度別病棟病床稼働率

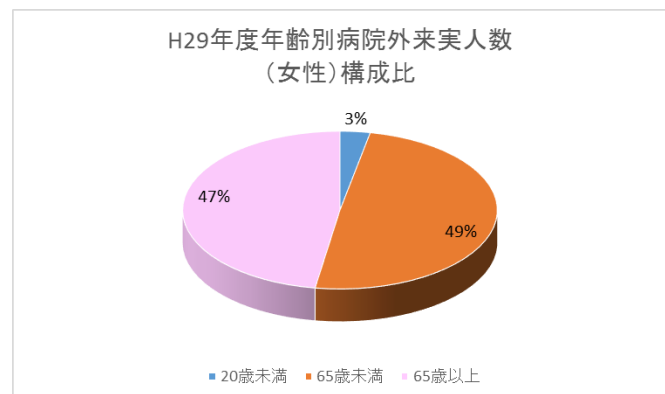
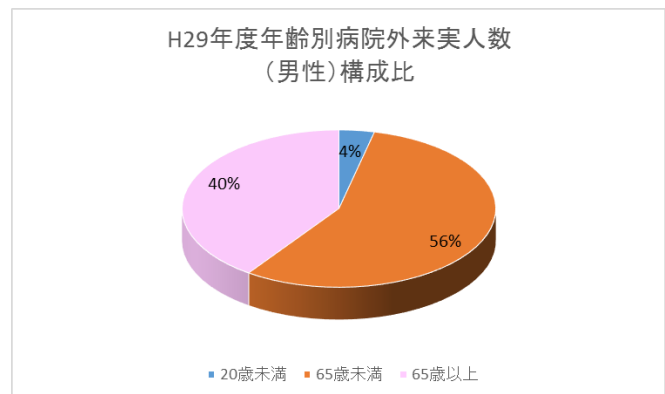
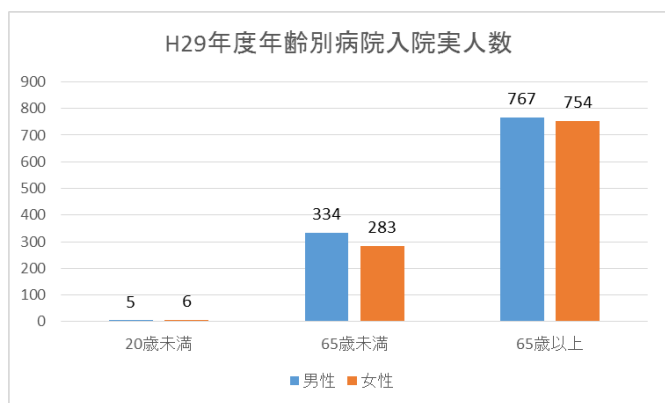
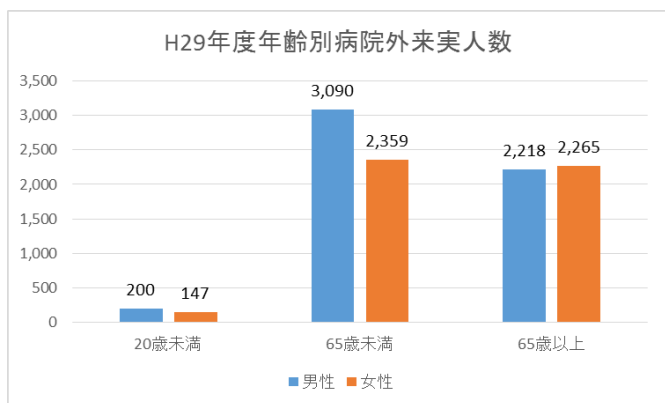




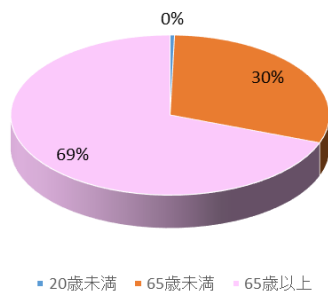
(5) 診療科別入院患者数

診療科		4月	5月	6月	7月	8月	9月	10月	11月	12月	1月	2月	3月	合計
整形外科	実人数	34	41	39	29	29	30	44	36	33	29	29	26	399
	延人数	665	571	641	465	426	517	664	641	651	507	395	463	6,606
腎臓内科	実人数	20	14	10	9	5	8	9	14	15	15	15	11	145
	延人数	253	172	189	58	72	157	176	247	296	266	343	276	2,505
呼吸器内科	実人数	33	41	42	42	43	42	36	31	35	38	35	36	454
	延人数	599	763	745	845	820	867	655	514	760	707	659	604	8,538
循環器内科	実人数	69	51	54	56	59	49	53	62	69	69	55	48	694
	延人数	919	930	825	847	883	768	754	876	845	995	716	723	10,081
婦人科	実人数	8	10	15	13	18	15	13	12	8	8	10	12	142
	延人数	76	75	126	101	131	115	76	83	70	46	78	97	1,074
消化器内科	実人数	181	208	202	177	177	181	193	191	189	194	192	207	2,292
	延人数	3,412	3,209	3,179	3,318	3,132	3,222	3,682	3,145	3,166	3,405	3,063	3,472	39,405
消化器外科	実人数	32	32	36	26	22	17	28	31	26	23	27	29	329
	延人数	557	615	578	432	427	385	536	593	550	532	467	556	6,228
合計	実人数	377	397	398	352	353	342	376	377	375	376	363	369	4,455
	延人数	6,481	6,335	6,283	6,066	5,891	6,031	6,543	6,099	6,338	6,458	5,721	6,191	74,437

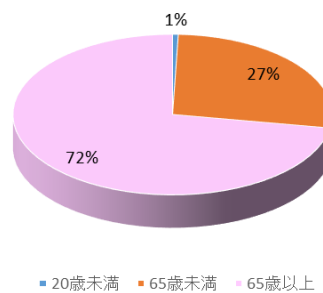
(6) 患者属性 (かしま病院：年齢層・男女別)



H29年度年齢別病院入院実人数  
(男性)構成比

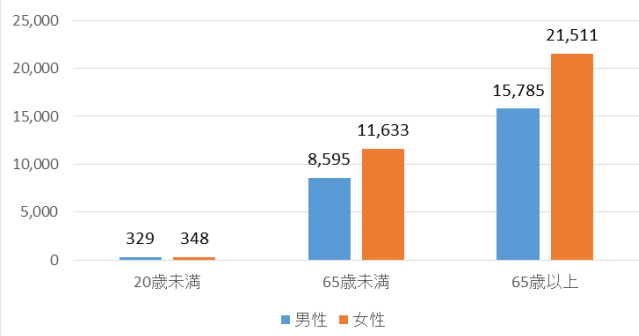


H29年度年齢別病院入院実人数  
(女性)構成比

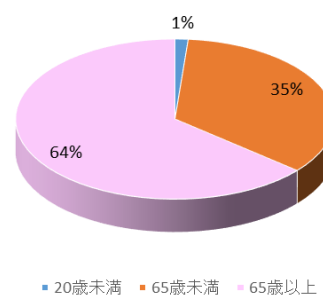


(7) 患者属性 (クリニックかしま : 年齢層・男女別)

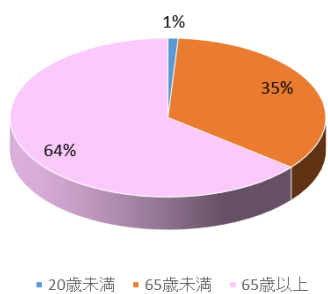
H29年度年齢別クリニック外来実人数



H29年度年齢別クリニック外来実人数  
(男性)構成比



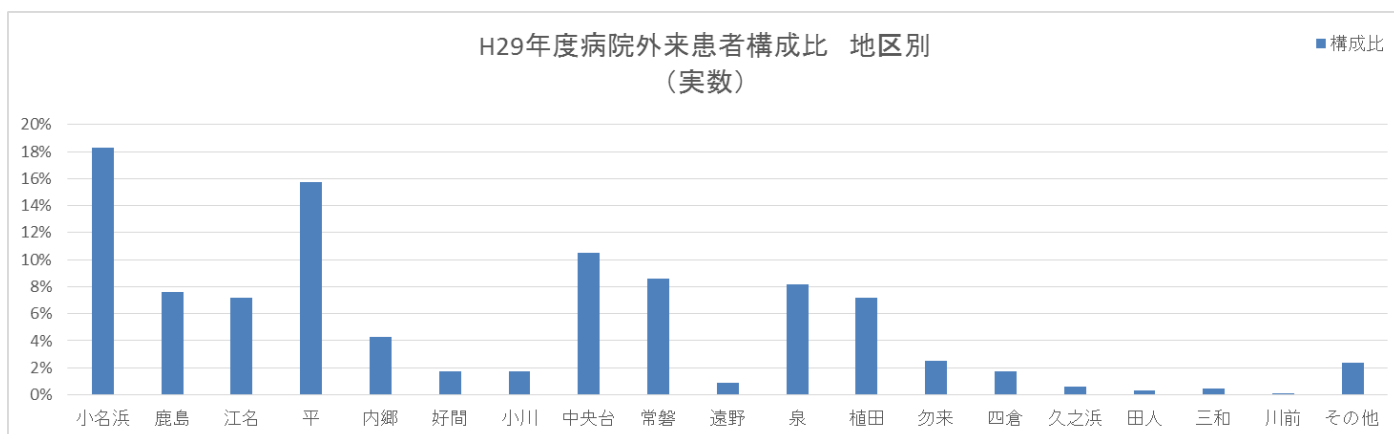
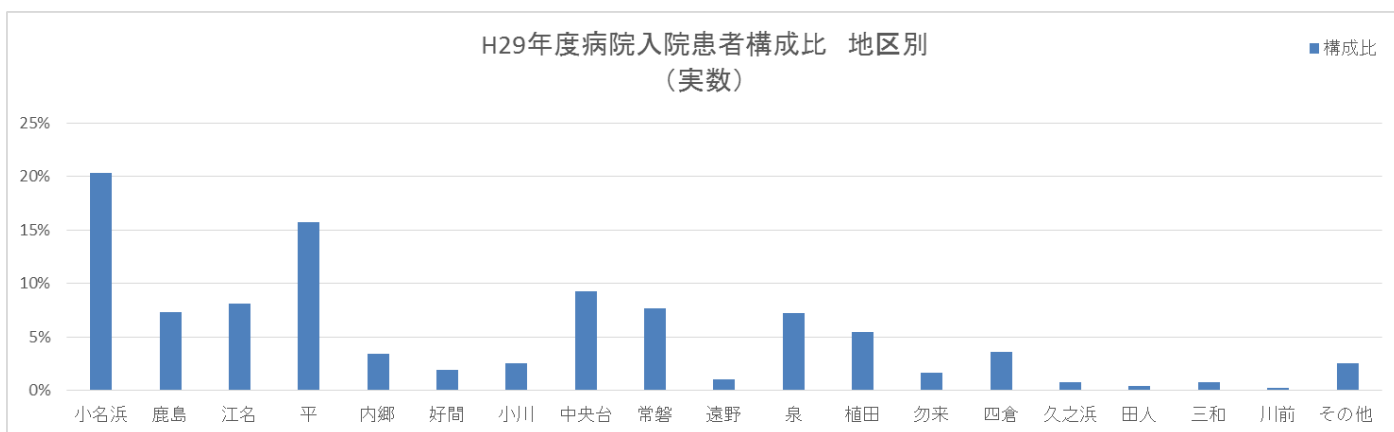
H29年度年齢別クリニック外来実人数  
(女性)構成比



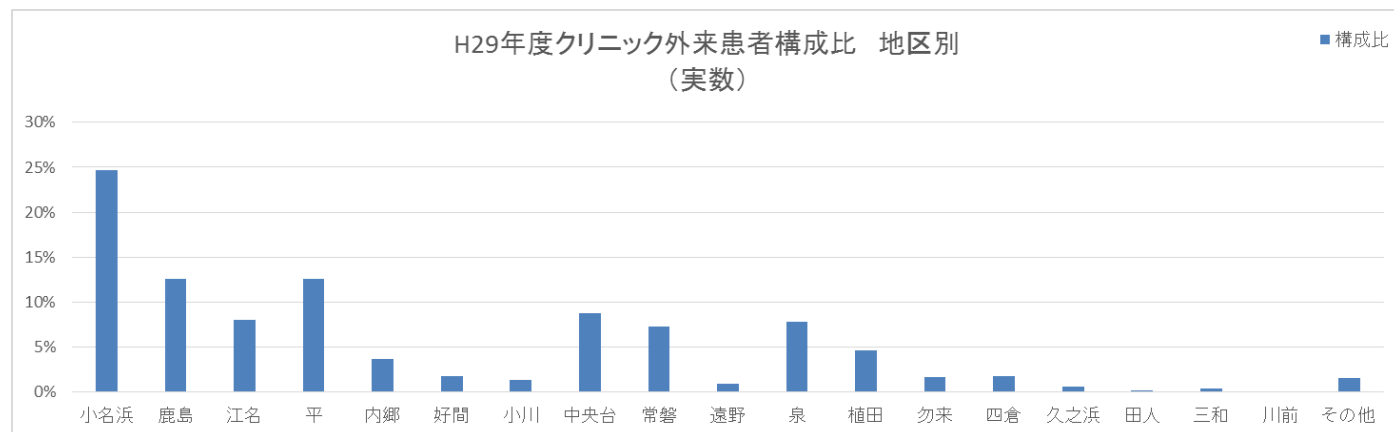
(8) 入退院患者数

	年度	4月	5月	6月	7月	8月	9月	10月	11月	12月	1月	2月	3月	計
入院患者数	H27	224	200	205	194	214	180	212	182	210	203	184	201	2,409
	H28	186	179	189	185	202	180	204	192	185	192	187	226	2,307
	H29	170	201	195	155	179	157	173	180	183	195	156	178	2,122
退院患者数	H27	230	204	194	203	200	188	214	194	220	175	182	207	2,411
	H28	189	181	194	181	195	193	193	193	204	166	189	223	2,301
	H29	180	198	197	174	169	147	173	185	191	173	169	190	2,146

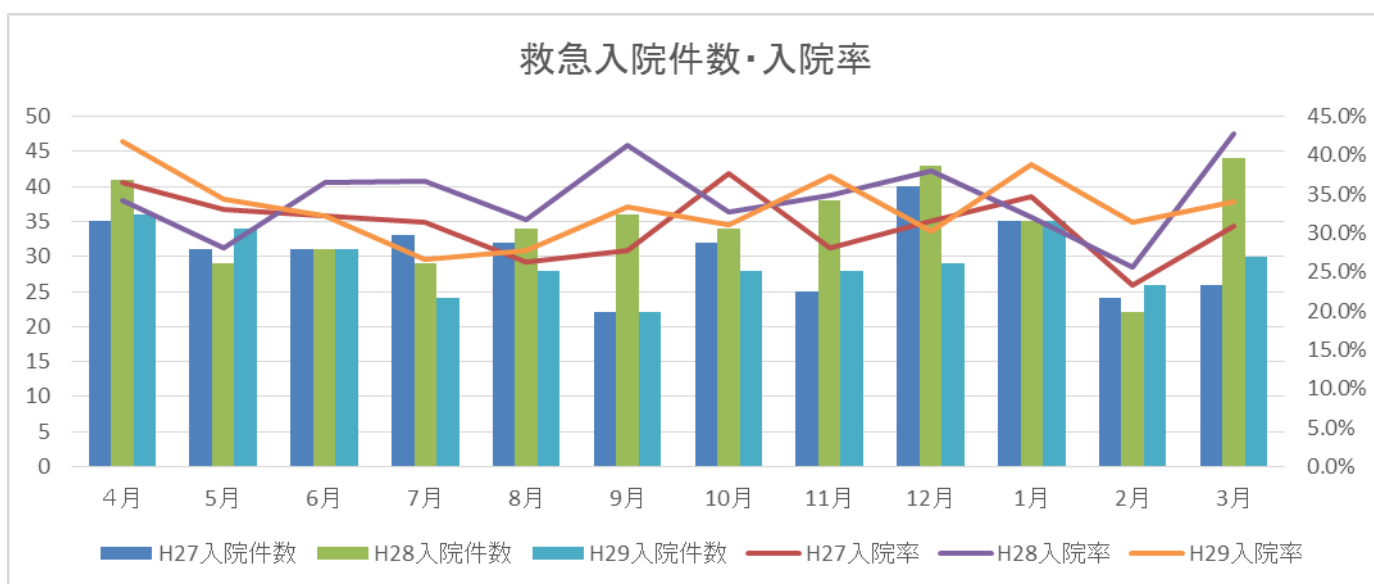
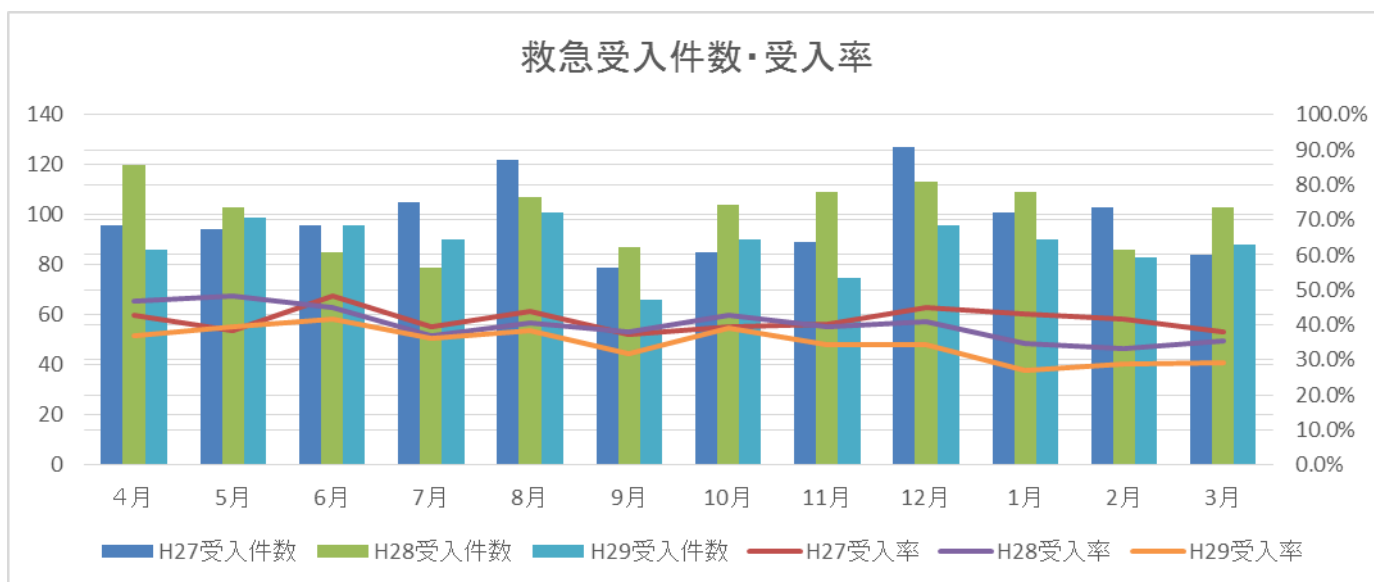
(9) 患者属性：住所地区（病院入院・外来）



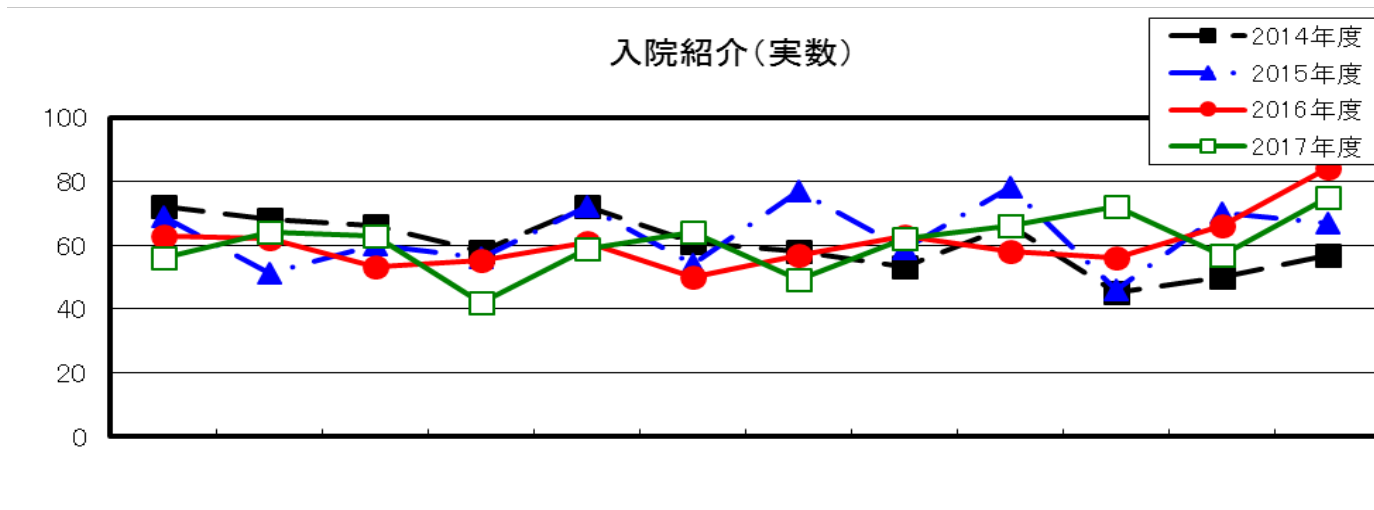
(10) 患者属性：住所地区（クリニック）



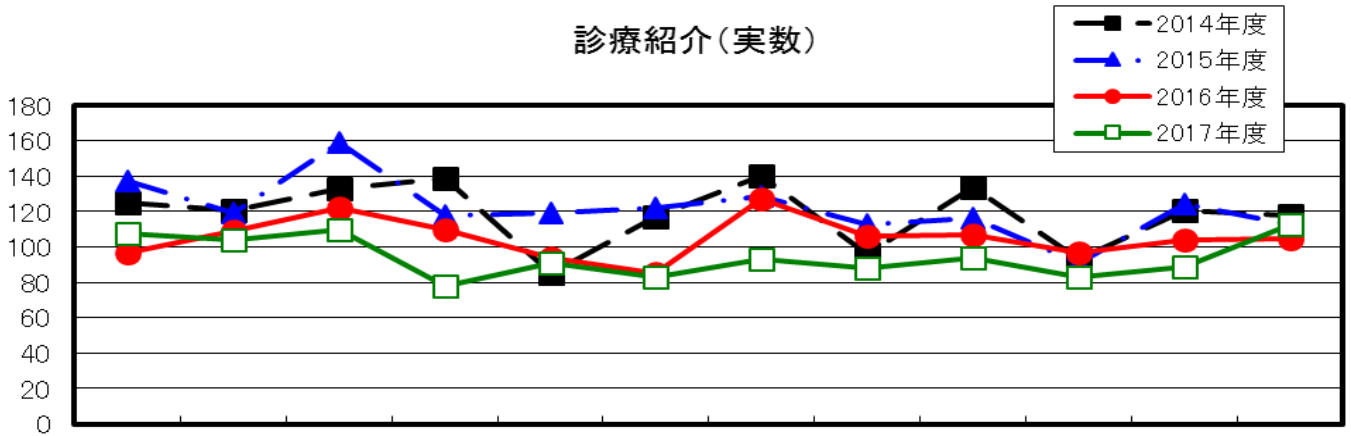
(11) 救急車受入率（外来・入院）



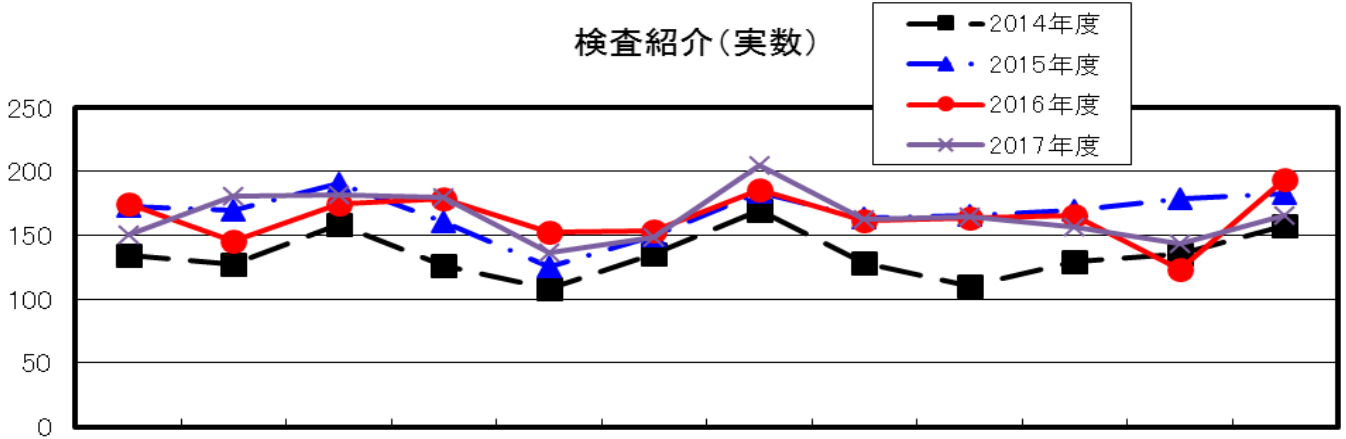
(12) 取扱紹介患者数



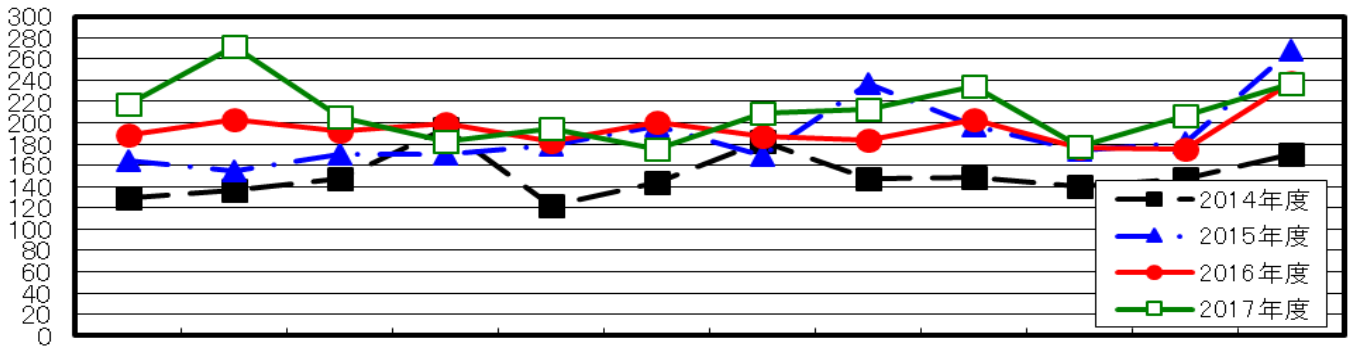
診療紹介(実数)



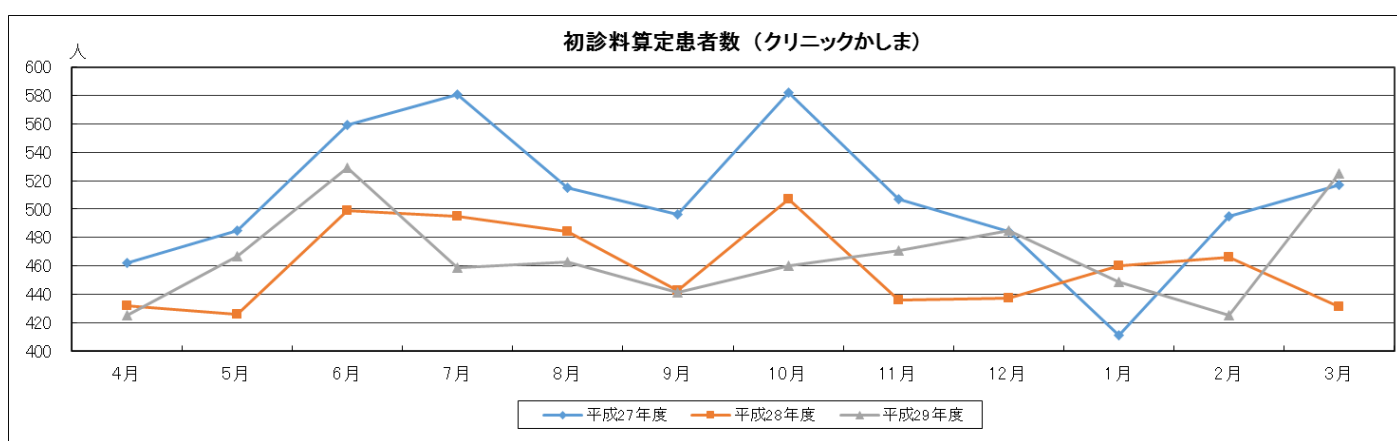
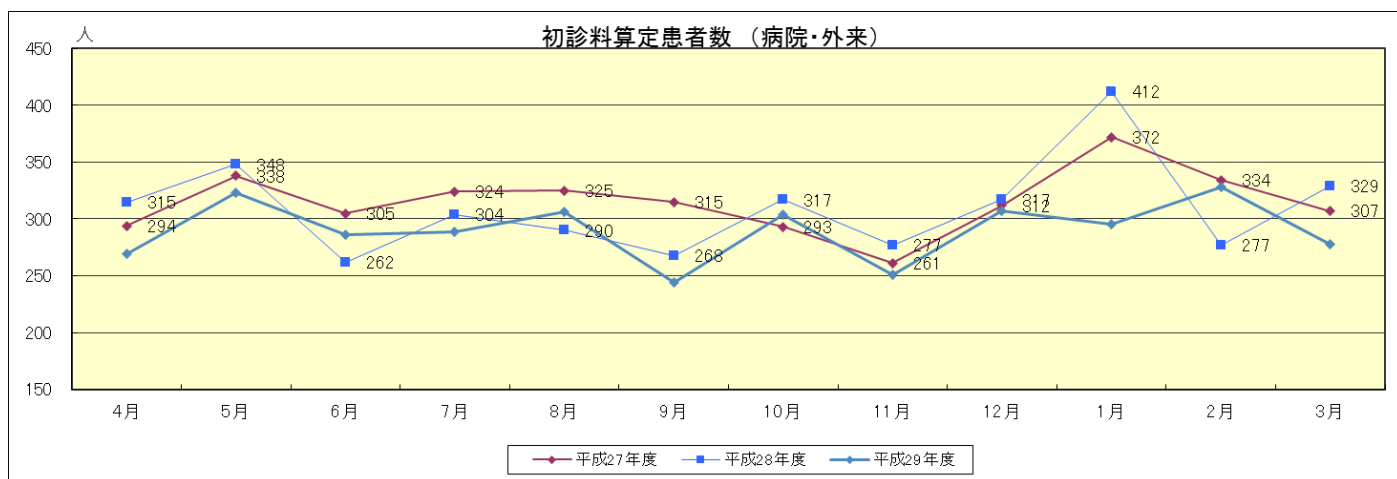
検査紹介(実数)



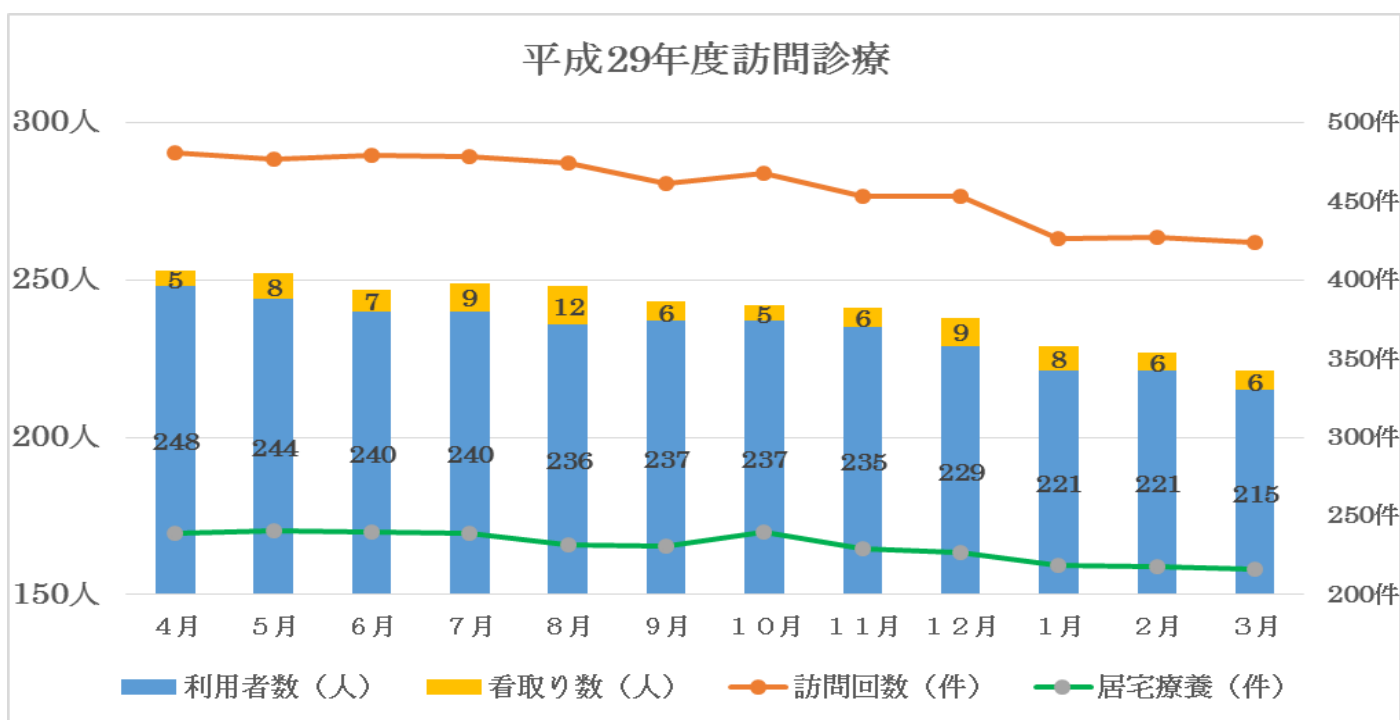
逆紹介(実数)



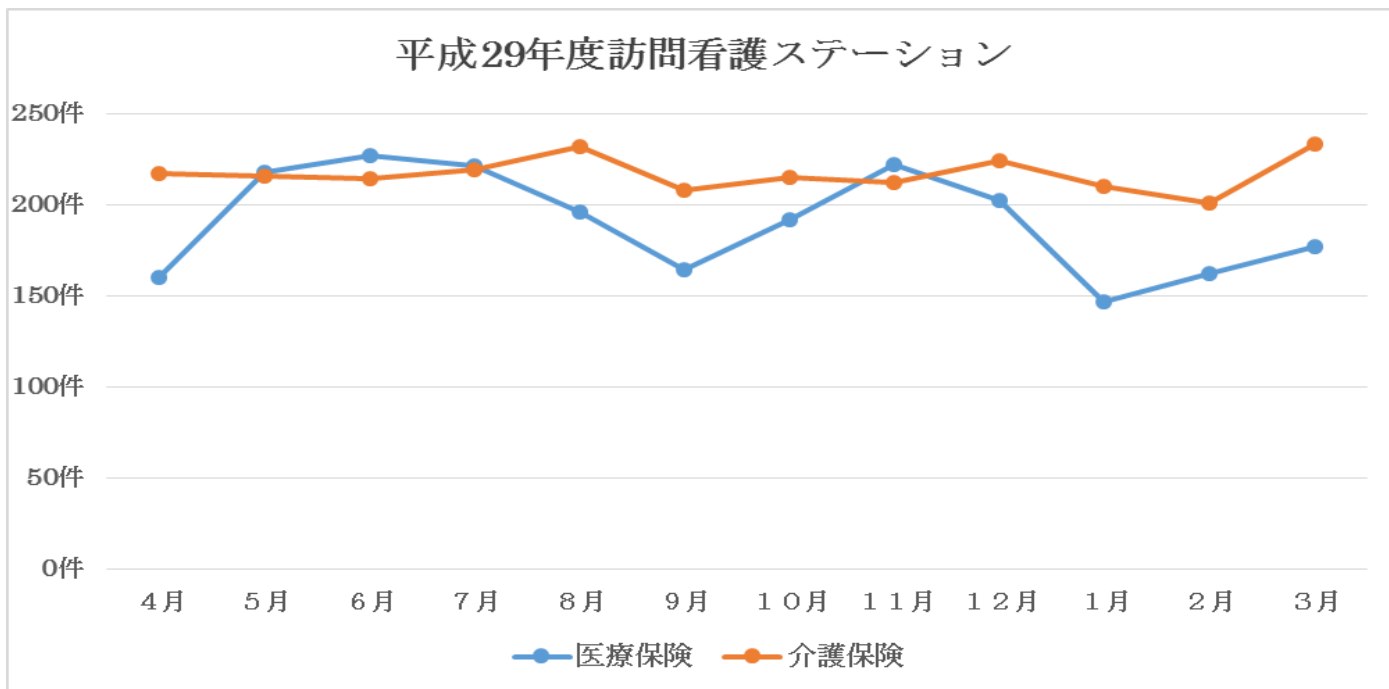
(13) 初診料算定患者数（病院・クリニック）



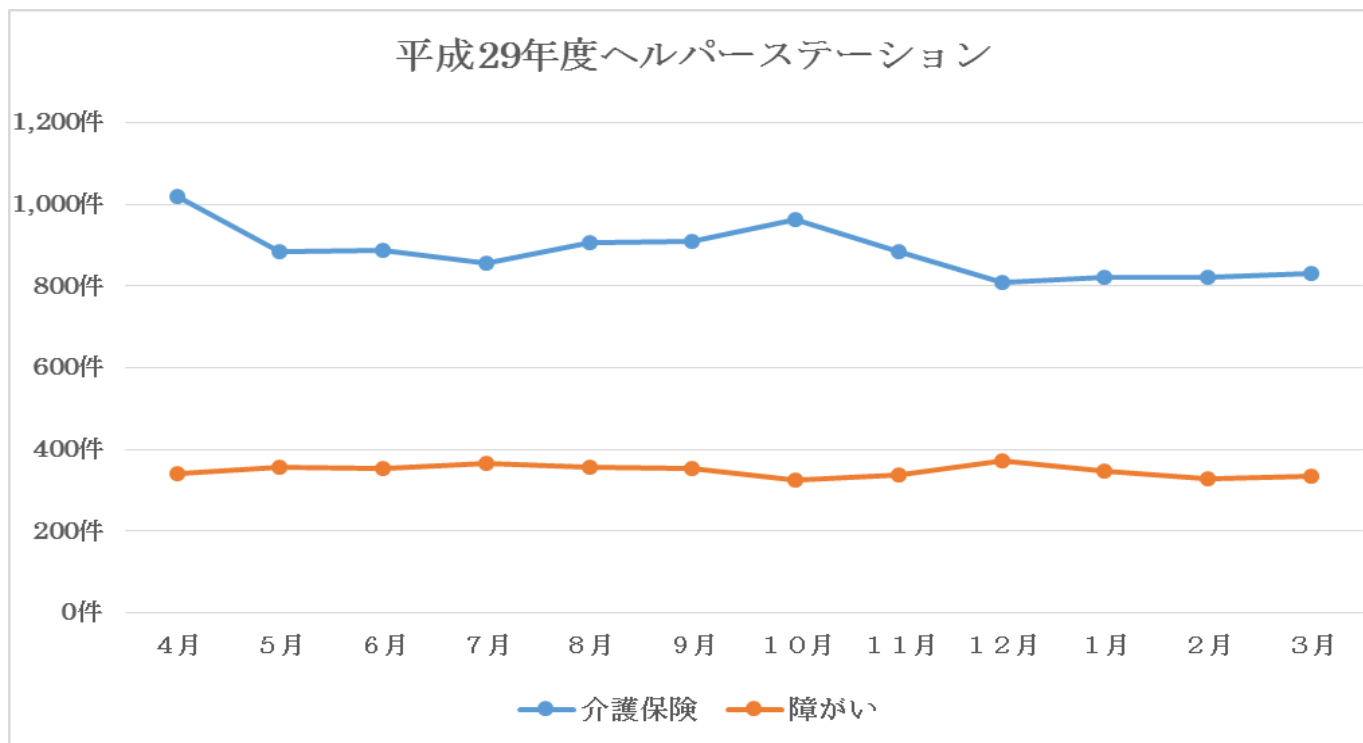
(14) 訪問診療件数



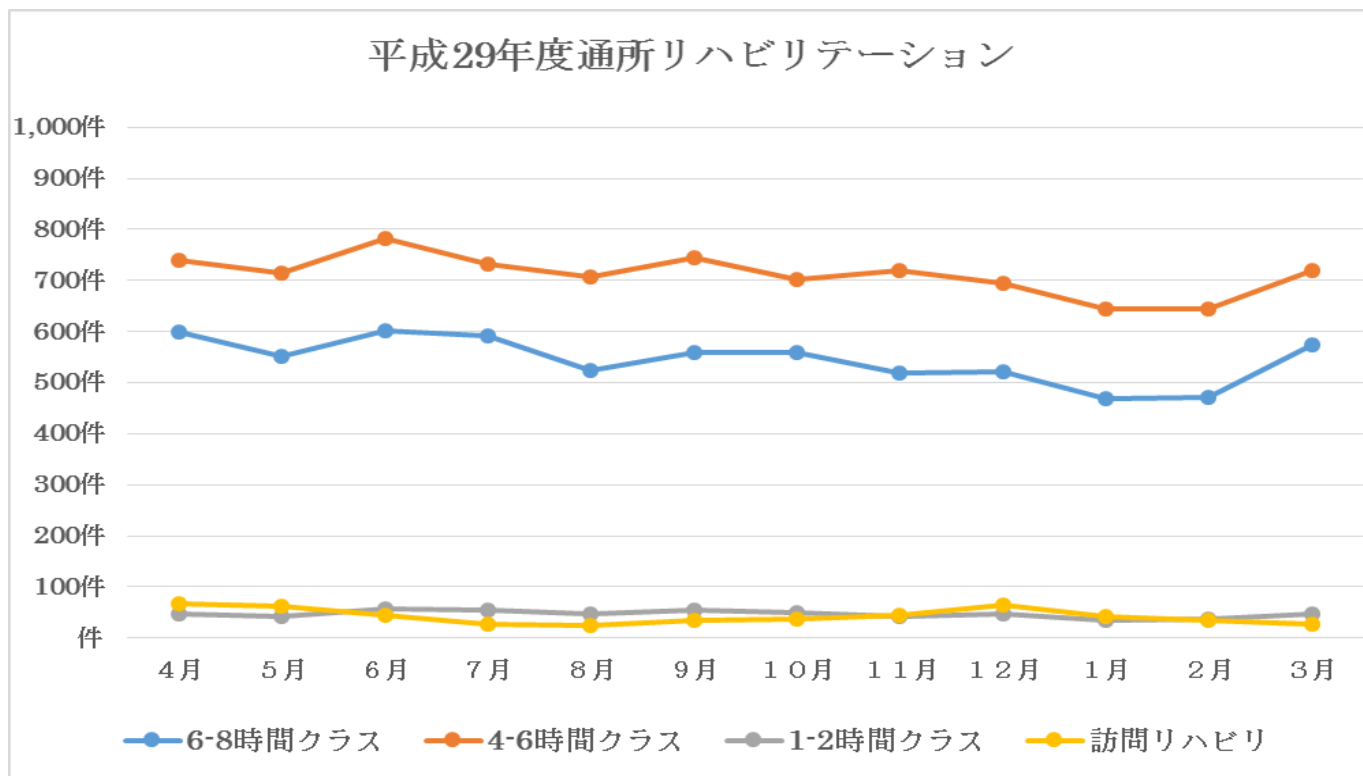
(15) 訪問看護件数



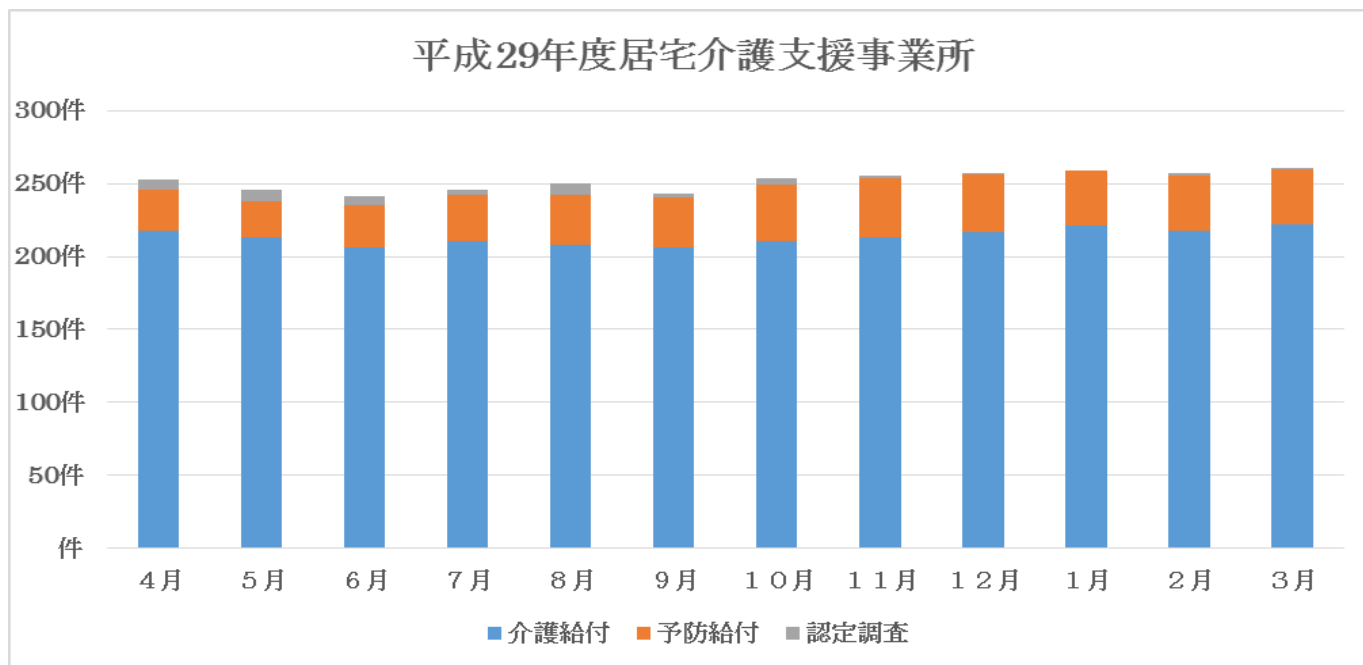
(16) ヘルパーステーション件数



(17) 通所リハビリテーション件数

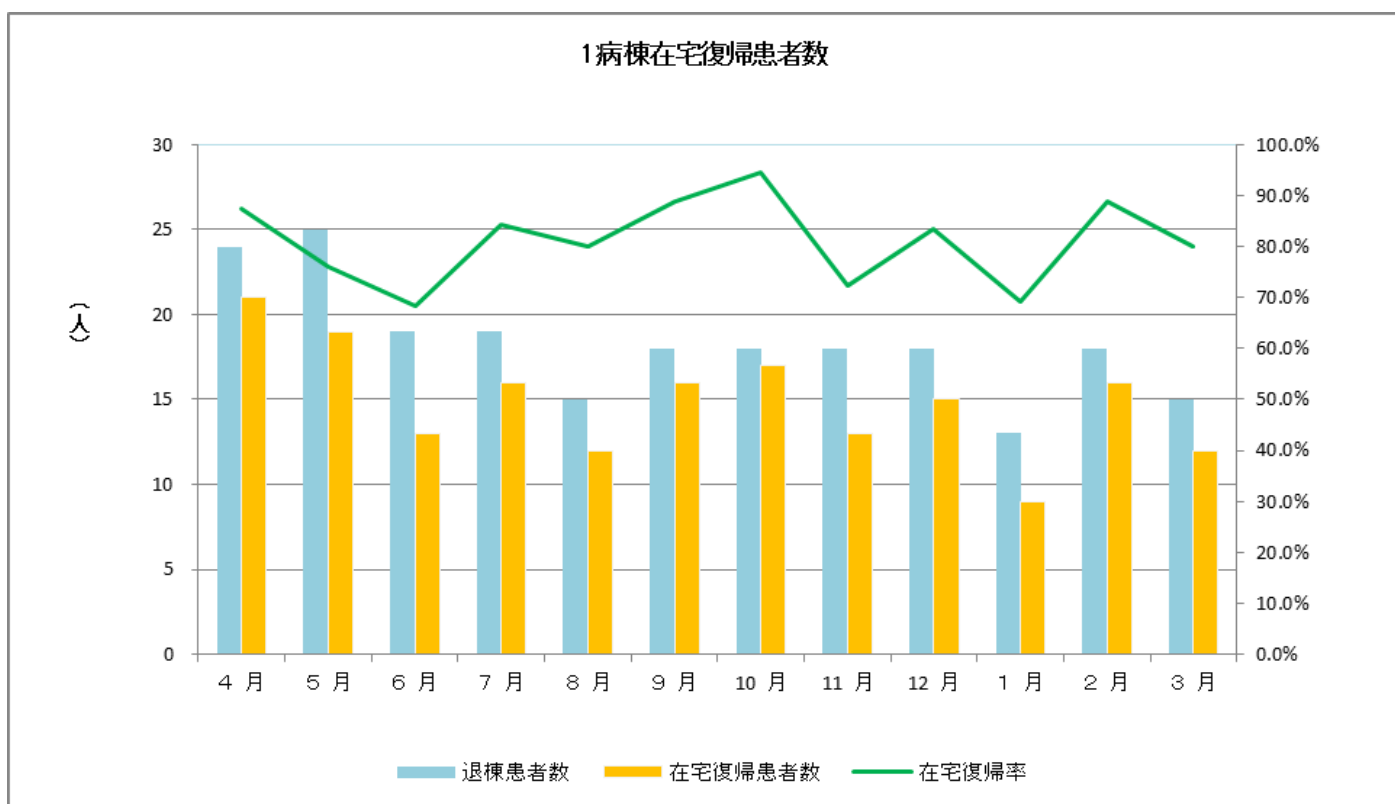
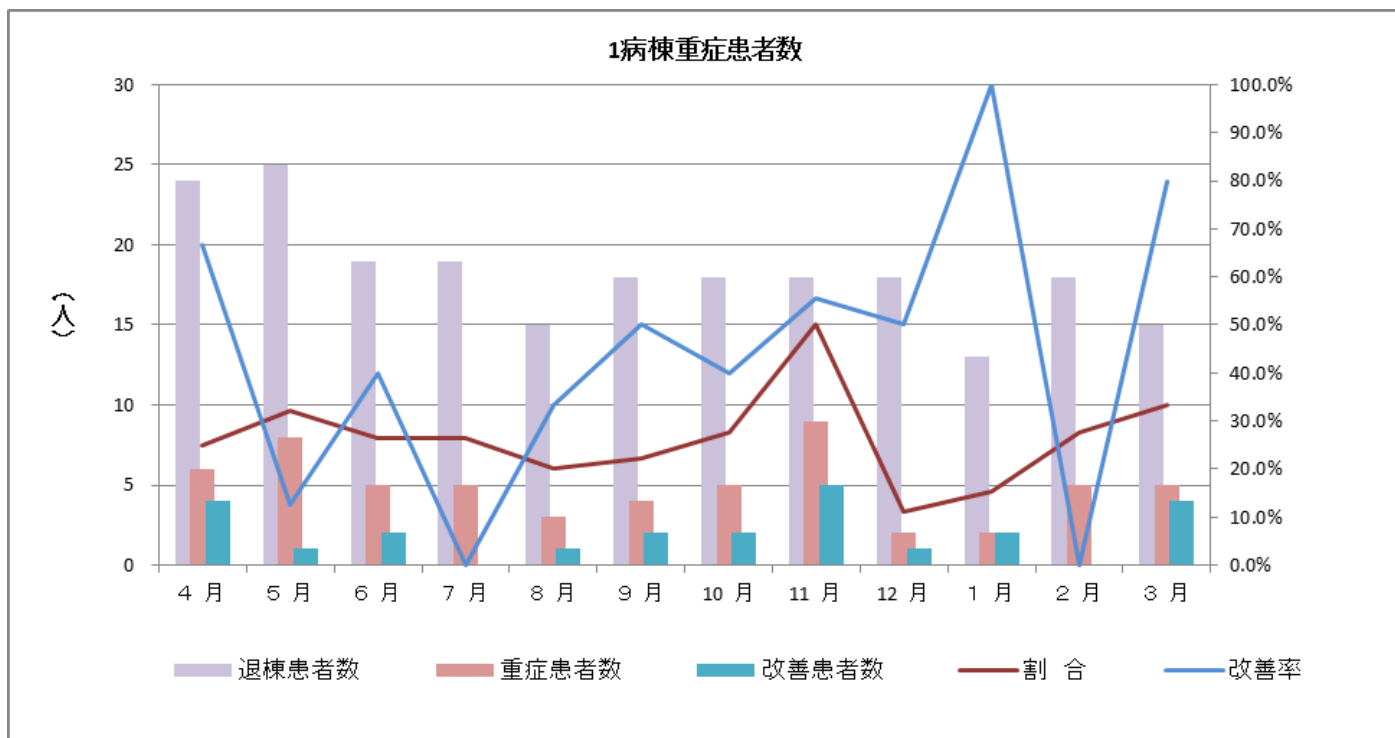


(18) ケアプラン作成件数





(19) 回復期リハ病棟重症患者数及び在宅復帰数



(20) 健診受診者人数

