

平成 30 年度版

社団医療法人 養生会 事業実績集



社団医療法人養生会

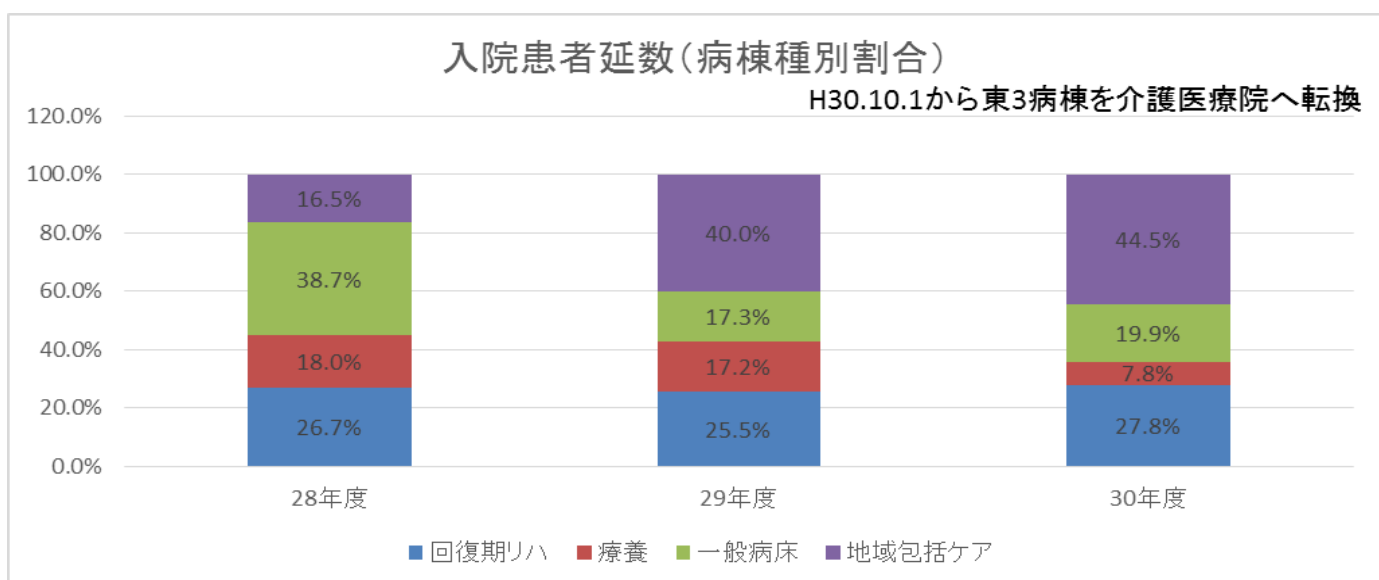
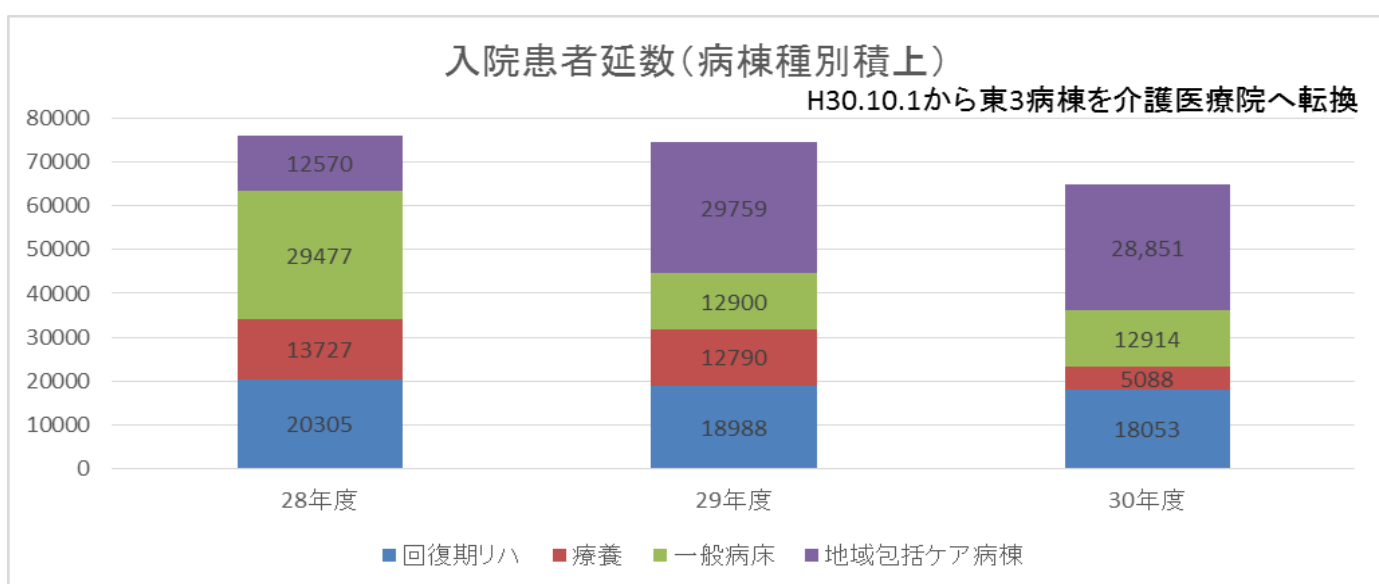
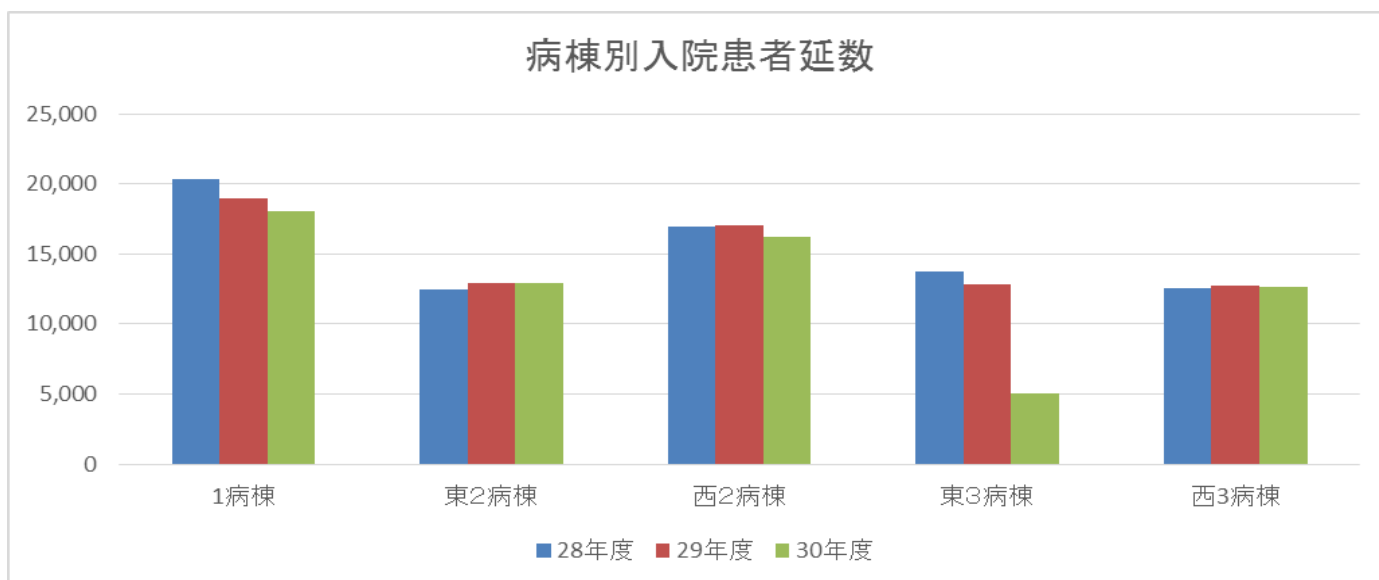
# 目 次

- (1) 診療科別外来患者数
- (2) 病棟別入院患者延数・科別入院実数・延数
- (3) 病棟別平均在院日数
- (4) 病棟別病床稼働率
- (5) 診療科別入院患者数
- (6) 患者属性：病院：年齢（外来実人数・入院実人数・男女別）
- (7) 入退院患者数
- (8) 患者属性：住所地区（入院・外来）
- (9) 救急患者受入率（外来・入院）
- (10) 取扱紹介患者数
- (11) 初診料算定患者数
- (12) 訪問診療件数
- (13) 訪問看護件数
- (14) ヘルパーステーション件数
- (15) 通所リハビリテーション件数
- (16) ケアプラン作成件数
- (17) 回復期リハ病棟重症患者数及び在宅復帰数
- (18) 健診受診者人数

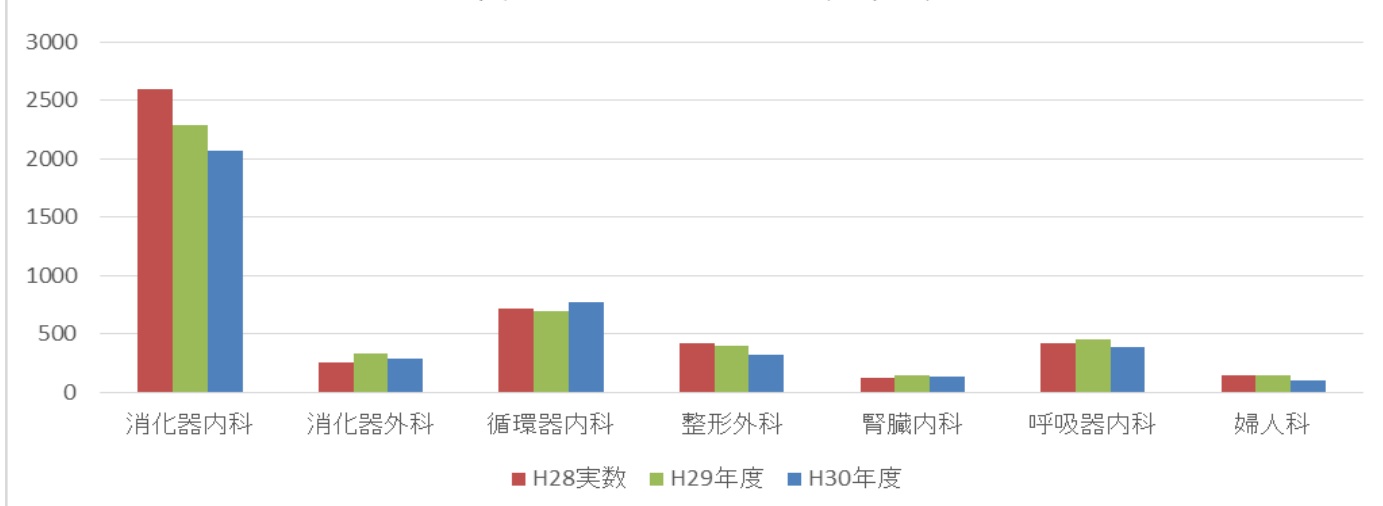
## (1) 診療科別外来患者数 【外来患者数】

診療科		4月	5月	6月	7月	8月	9月	10月	11月	12月	1月	2月	3月	合計
整形外科	実人数	794	785	798	899	814	809	856	809	770	758	721	815	9,628
	延人数	1,483	1,522	1,510	1,718	1,529	1,452	1,581	1,531	1,357	1,352	1,273	1,471	17,779
腎臓内科	実人数	26	26	31	32	34	30	28	35	28	39	25	46	380
	延人数	34	30	38	37	44	35	35	54	37	43	32	49	468
透析	実人数	93	90	90	88	88	88	89	84	86	88	85	86	1,055
	延人数	1,076	1,149	1,121	1,073	1,123	1,048	1,114	1,052	1,040	1,068	957	1,050	12,871
呼吸器内科	実人数	264	301	268	303	262	186	294	284	274	280	266	291	3,273
	延人数	405	485	425	454	367	247	460	435	425	418	409	460	4,990
循環器内科	実人数	271	291	283	289	334	296	251	318	299	304	332	303	3,571
	延人数	334	382	377	351	402	362	317	391	367	375	411	372	4,441
放射線科	実人数	0	0	146	153	132	150	157	137	128	123	114	139	1,379
	延人数	0	0	161	168	139	162	164	144	135	129	121	147	1,470
腹膜透析	実人数	1	2	2	2	2	2	2	2	1	1	1	0	18
	延人数	3	3	3	3	2	3	3	6	1	1	3	1	32
婦人科	実人数	285	305	345	278	305	281	367	329	336	264	352	346	3,793
	延人数	356	386	445	345	389	337	471	411	427	338	439	456	4,800
麻酔科	実人数	37	44	39	44	48	43	41	37	48	37	46	32	496
	延人数	46	55	60	60	65	57	54	51	70	53	56	38	665
禁煙外来	実人数	4	8	7	10	6	7	8	6	5	9	3	3	76
	延人数	9	13	11	21	10	10	12	9	8	13	6	3	125
在宅	実人数	243	245	254	249	249	255	255	269	260	263	258	256	3,056
	延人数	481	473	501	505	486	526	518	532	522	513	509	517	6,083
乳腺外科	実人数	4	9	8	11	10	6	7	6	10	3	6	3	83
	延人数	5	11	8	11	13	7	11	10	12	3	6	4	101
消化器内科	実人数	935	871	827	820	813	752	894	787	898	864	814	801	10,076
	延人数	1,206	1,138	1,150	1,092	1,078	958	1,185	1,047	1,212	1,165	1,070	1,066	13,367
消化器外科	実人数	117	171	128	153	147	140	148	143	153	147	140	155	1,742
	延人数	175	256	220	262	236	238	249	220	238	229	232	296	2,851
耳鼻科	実人数	19	13	23	15	17	13	20	19	12	16	14	15	196
	延人数	25	17	32	20	27	16	25	23	22	23	29	21	280
皮膚科	実人数	201	204	254	263	255	221	223	215	233	216	225	267	2,777
	延人数	363	336	461	478	437	353	428	399	376	339	358	429	4,757
泌尿器科	実人数	52	40	50	55	52	56	48	39	71	37	57	57	614
	延人数	93	64	94	93	85	89	90	65	116	66	84	86	1,025
心療内科	実人数	0	0	0	0	0	0	0	0	0	0	0	0	0
	延人数	0	0	0	0	0	0	0	0	0	0	0	0	0
神経内科	実人数	17	22	20	16	15	22	17	18	23	15	16	15	216
	延人数	26	29	25	26	23	32	22	25	29	25	25	25	312
肝臓内科	実人数	95	87	102	79	102	89	92	74	107	93	85	101	1,106
	延人数	124	123	139	100	126	118	122	104	133	124	104	126	1,443
糖尿病内科	実人数	84	87	76	85	85	78	85	83	85	84	85	82	999
	延人数	96	104	91	99	96	94	95	97	101	99	94	94	1,160
総合診療科	実人数	1,263	1,217	1,231	1,126	1,155	1,077	1,181	1,158	1,123	1,212	1,140	1,098	13,981
	延人数	1,676	1,675	1,700	1,604	1,526	1,448	1,603	1,591	1,578	1,639	1,496	1,472	19,008
介護科	実人数							13	14	14	16	18	17	92
	延人数							116	72	81	118	77	82	546
合計	実人数	4,805	4,818	4,982	4,970	4,925	4,601	5,076	4,866	4,964	4,869	4,803	4,928	58,607
	延人数	8,016	8,251	8,572	8,520	8,203	7,592	8,675	8,269	8,287	8,133	7,791	8,265	98,574

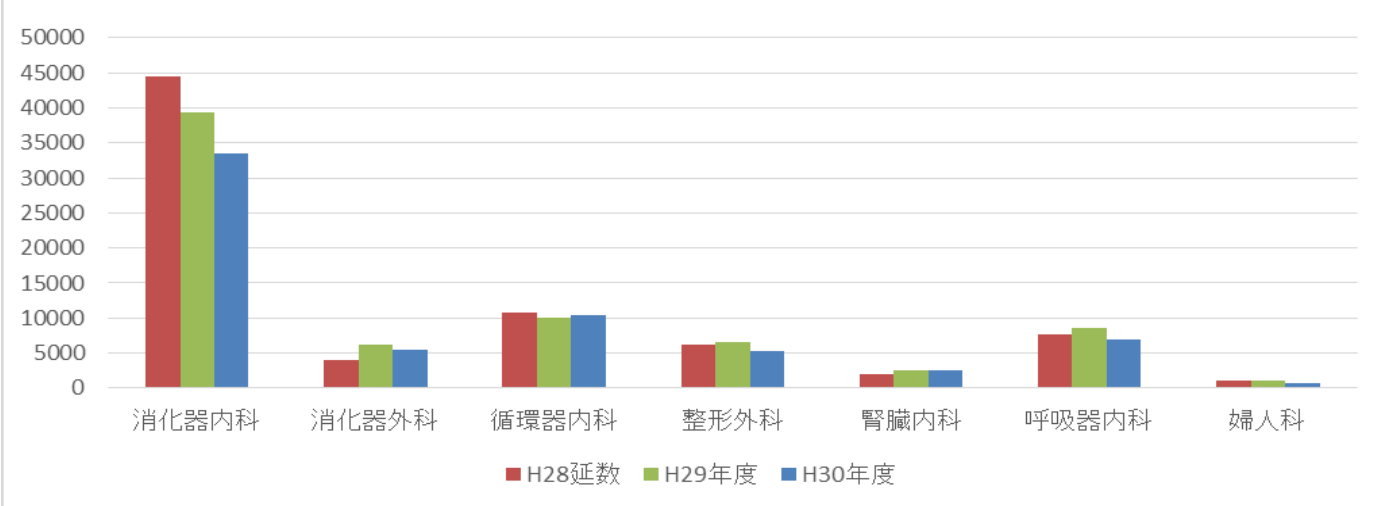
(2) 病棟別入院患者延数・科別入院実数・延数



年度別 科別入院患者数(実数)

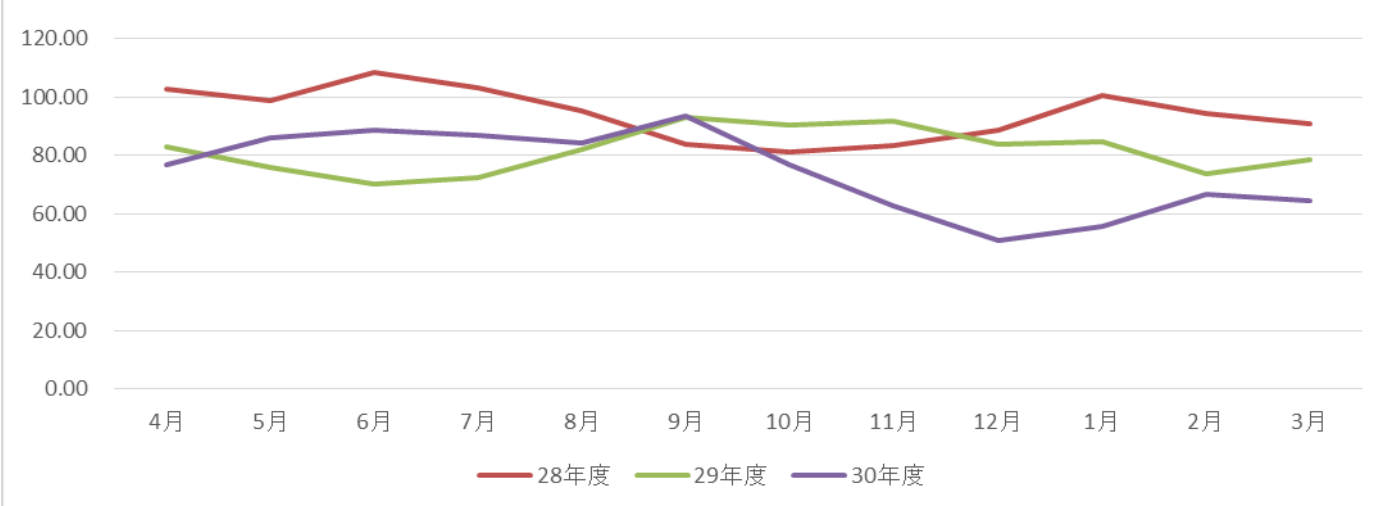


年度別 科別入院患者数(延数)

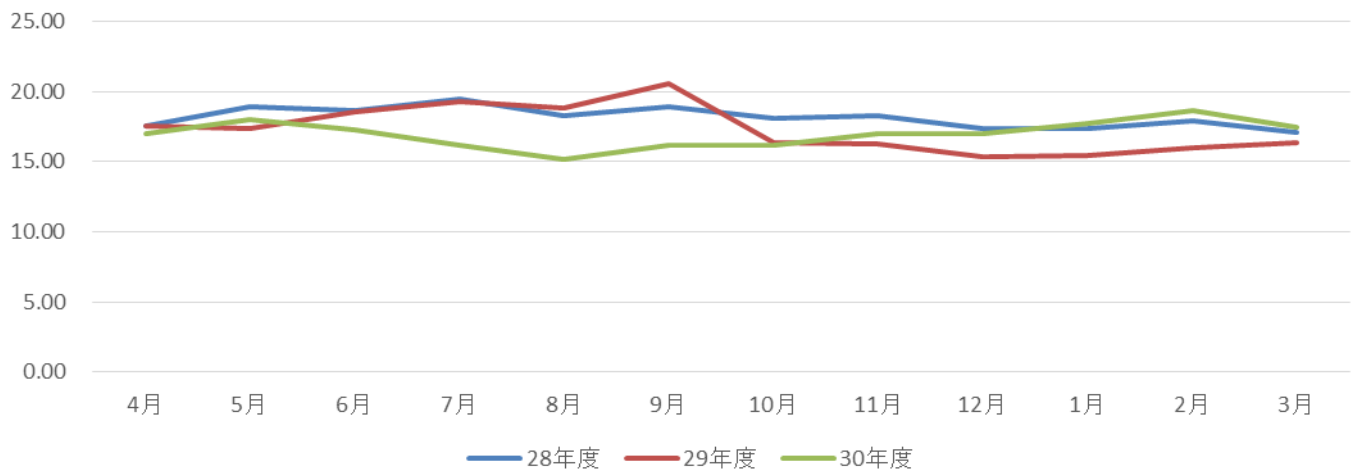


(3) 病棟別平均在院日数

病棟別平均在院日数(回復期リハ病棟)

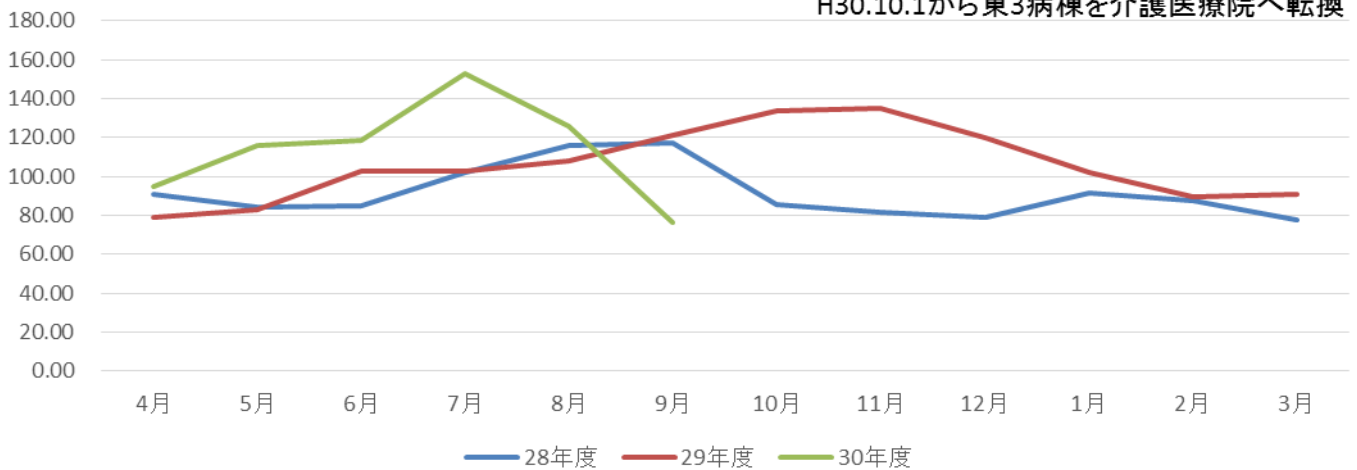


病棟別平均在院日数(一般病床)



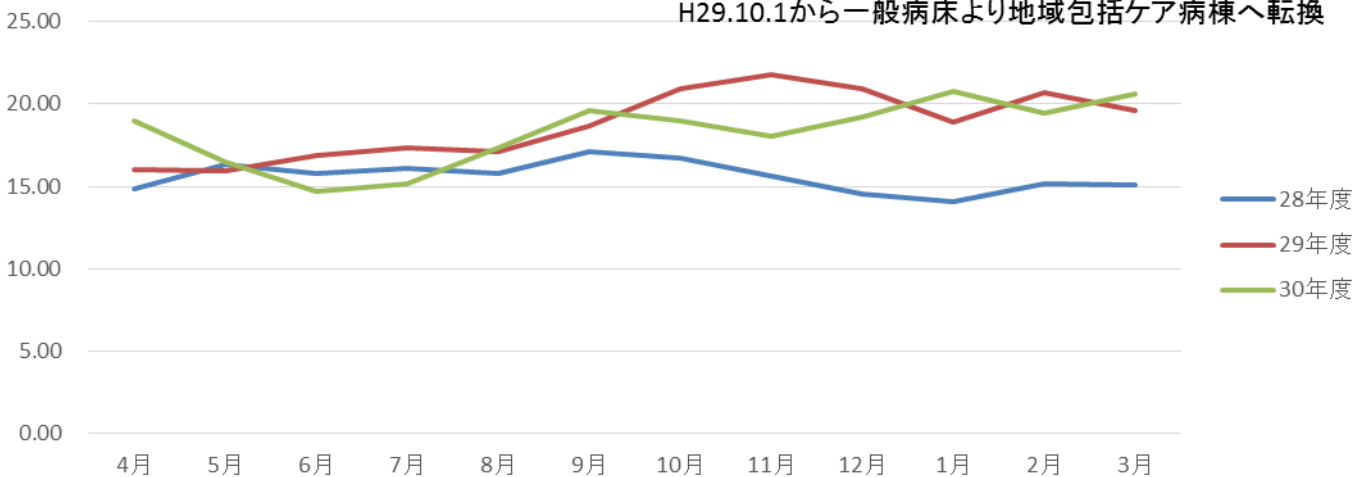
病棟別平均在院日数(療養病棟)

H30.10.1から東3病棟を介護医療院へ転換

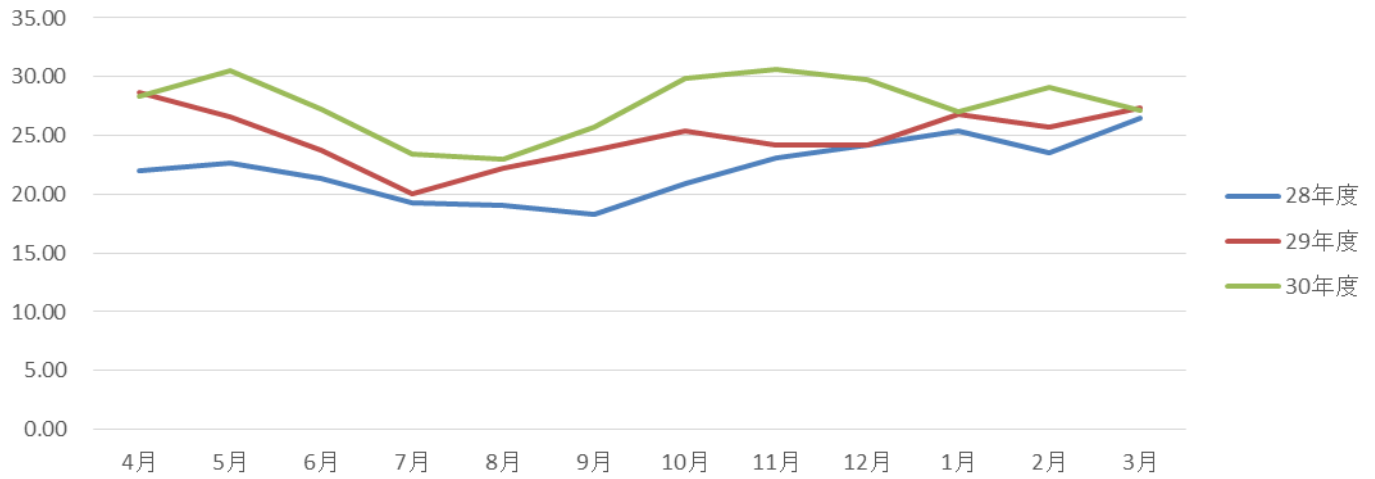


病棟別平均在院日数(地域包括ケア病棟西2)

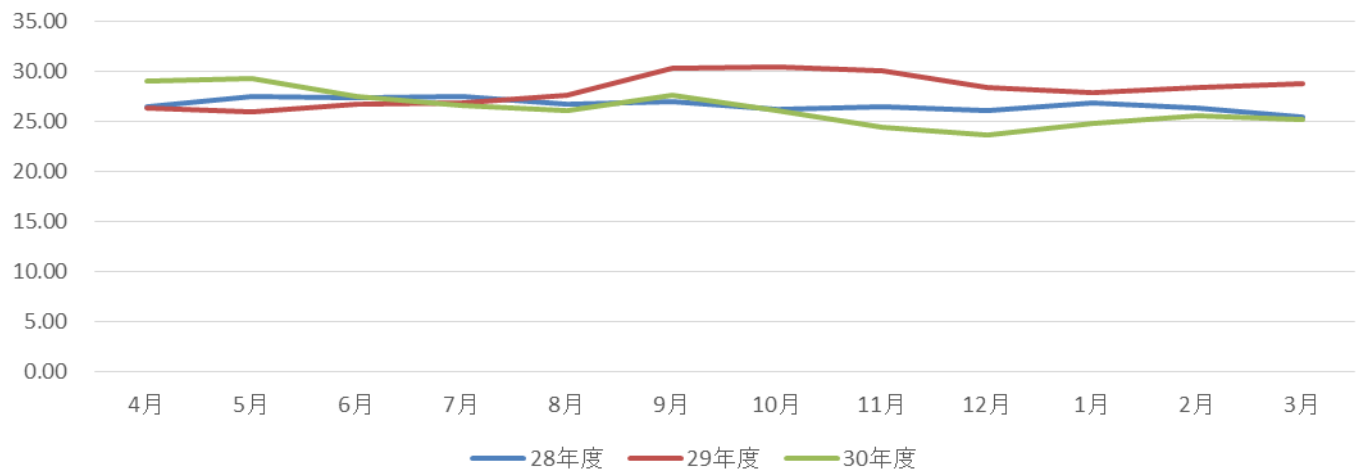
H29.10.1から一般病床より地域包括ケア病棟へ転換



病棟別平均在院日数(地域包括ケア病棟西3)



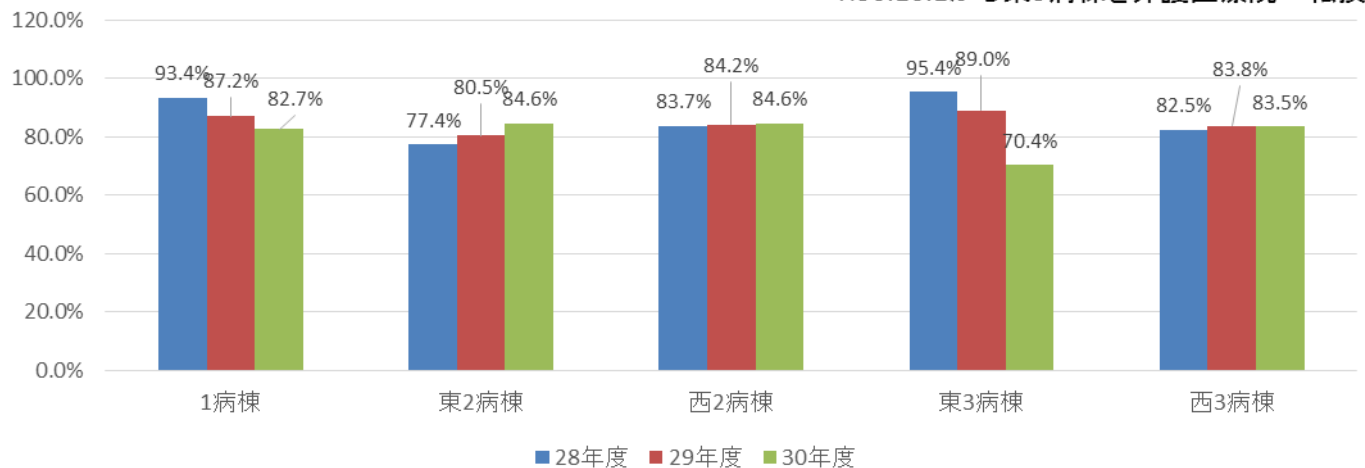
平均在院日数(全病棟合計)



(4) 病棟別病床稼働率

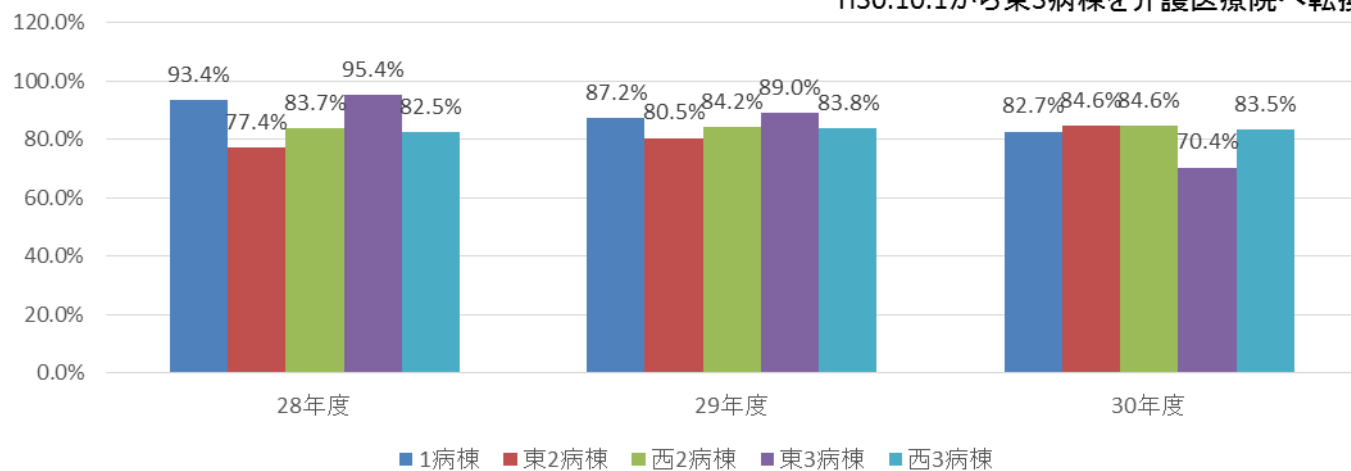
病棟別病床稼働率

H30.10.1から東3病棟を介護医療院へ転換



## 年度別病棟病床稼働率

H30.10.1から東3病棟を介護医療院へ転換

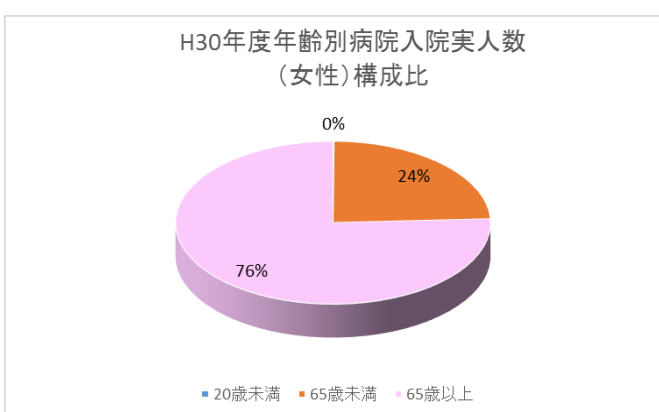
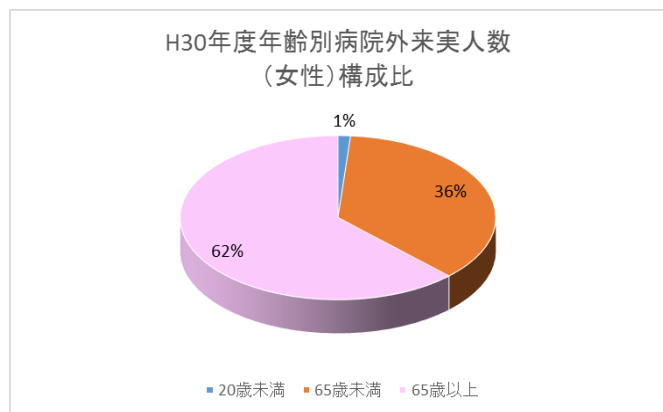
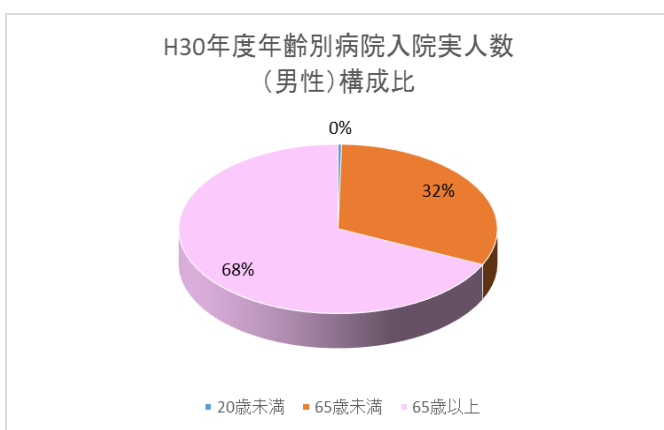
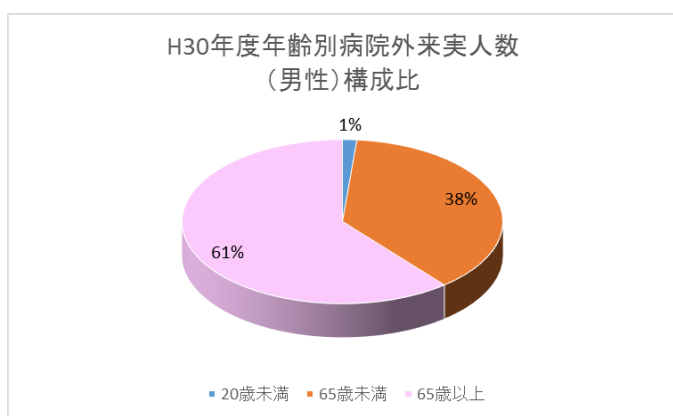
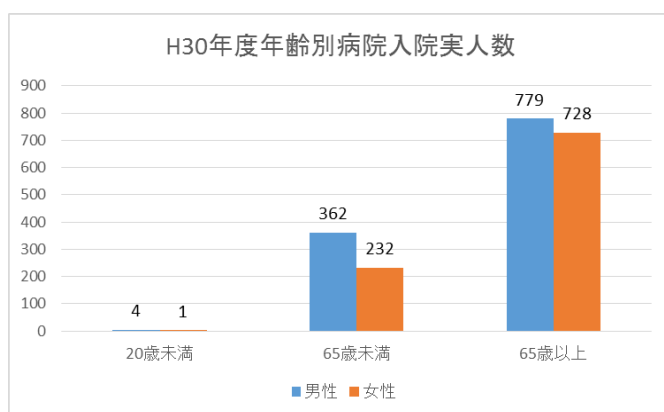
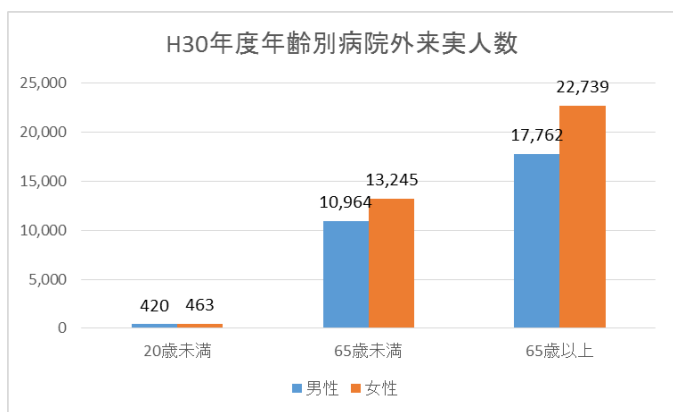


### (5) 診療科別入院患者数

診療科		4月	5月	6月	7月	8月	9月	10月	11月	12月	1月	2月	3月	合計
整形外科	実人数	25	30	33	22	26	26	26	24	26	26	26	30	320
	延人数	483	529	435	346	399	401	412	396	481	456	415	489	5,242
腎臓内科	実人数	14	10	11	16	16	13	8	6	11	11	9	11	136
	延人数	247	268	220	328	316	237	119	79	195	197	127	128	2,461
呼吸器内科	実人数	34	35	40	36	38	21	24	27	26	36	35	36	388
	延人数	566	656	712	685	674	407	364	487	534	645	590	594	6,914
循環器内科	実人数	52	65	61	59	64	61	64	65	73	71	64	70	769
	延人数	750	815	693	737	839	817	912	832	1,037	1,011	955	1,104	10,502
婦人科	実人数	9	10	13	5	7	6	8	8	6	6	13	8	99
	延人数	113	75	88	39	51	28	49	46	63	41	100	64	757
消化器内科	実人数	178	169	205	180	187	175	177	168	157	156	159	158	2,069
	延人数	3,279	2,951	3,016	3,013	3,250	2,997	2,579	2,446	2,457	2,686	2,346	2,459	33,479
消化器外科	実人数	31	29	18	22	21	26	27	25	23	21	24	24	291
	延人数	698	571	339	350	428	537	481	501	414	406	412	414	5,551
合計	実人数	343	348	381	340	359	328	334	323	322	327	330	337	4,072
	延人数	6,136	5,865	5,503	5,498	5,957	5,424	4,916	4,787	5,181	5,442	4,945	5,252	64,906



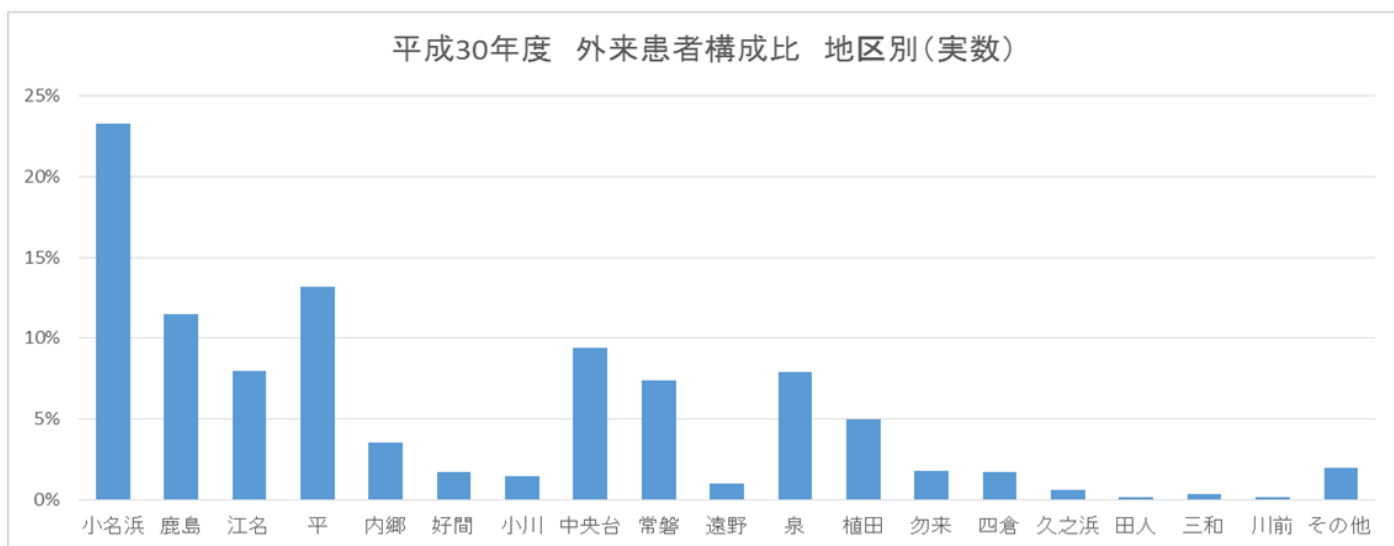
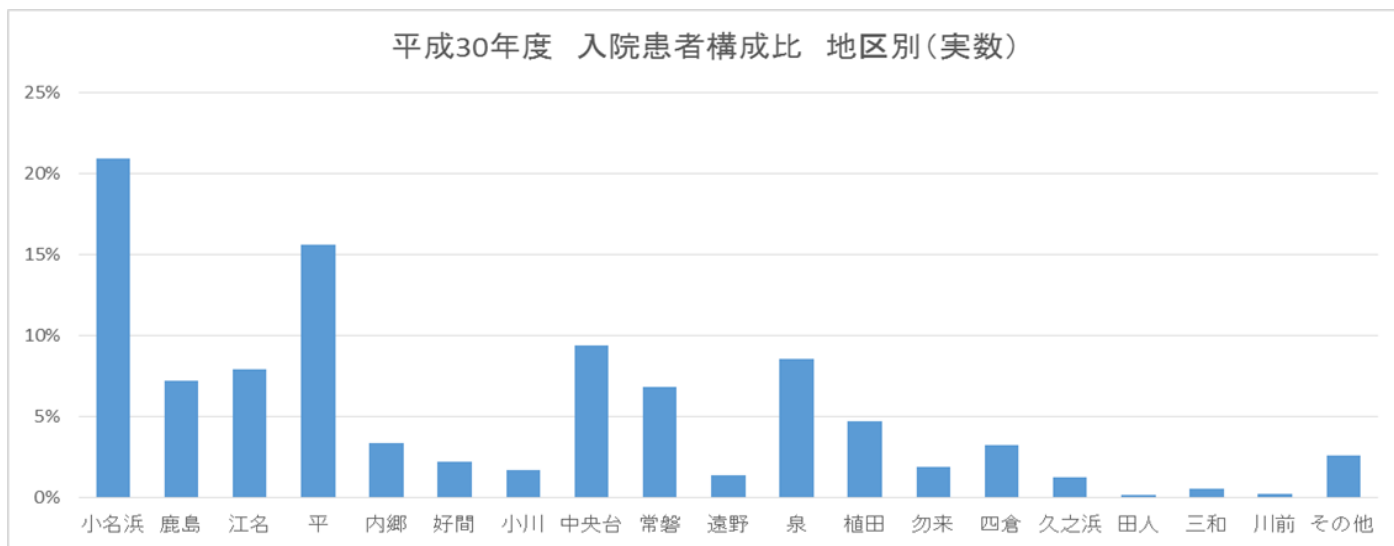
(6) 患者属性 (かしま病院：年齢層・男女別)



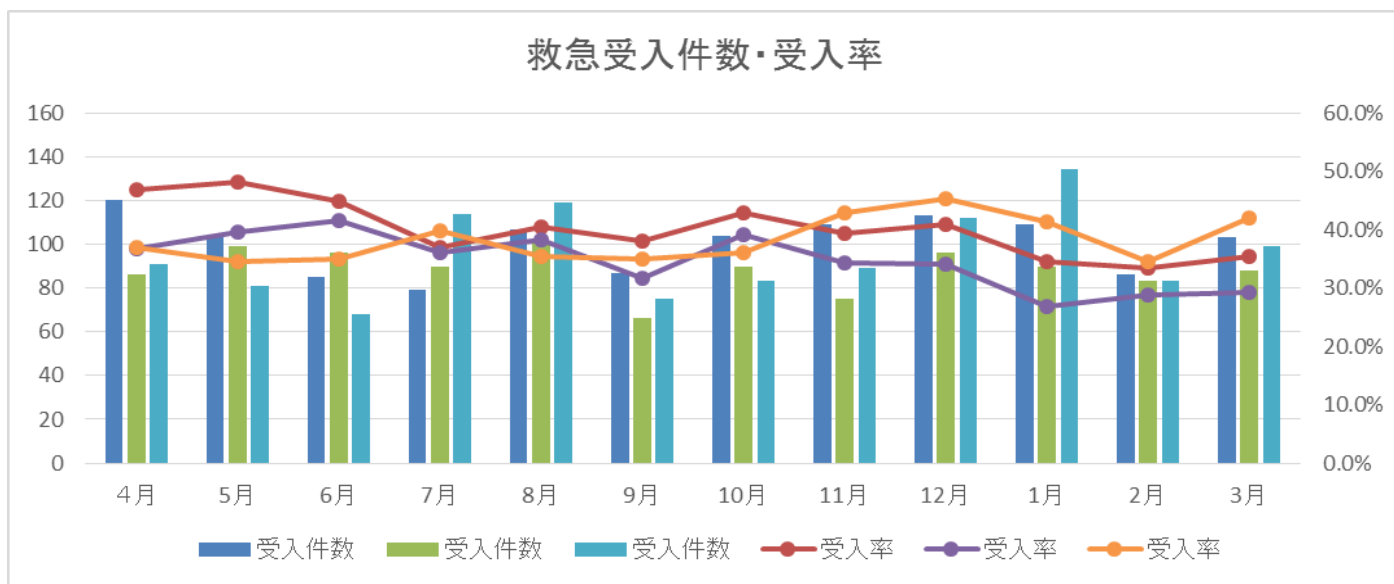
(7) 入退院患者数

	年度	4月	5月	6月	7月	8月	9月	10月	11月	12月	1月	2月	3月	計
入院患者数	H28	186	179	189	185	202	180	204	192	185	192	187	226	2,307
	H29	170	201	195	155	179	157	173	180	183	195	156	178	2,122
	H30	166	169	186	184	180	144	191	171	168	177	157	183	2,076
退院患者数	H28	189	181	194	181	195	193	193	193	204	166	189	223	2,301
	H29	180	198	197	174	169	147	173	185	191	173	169	190	2,146
	H30	173	147	228	160	175	187	183	171	177	148	172	182	2,103

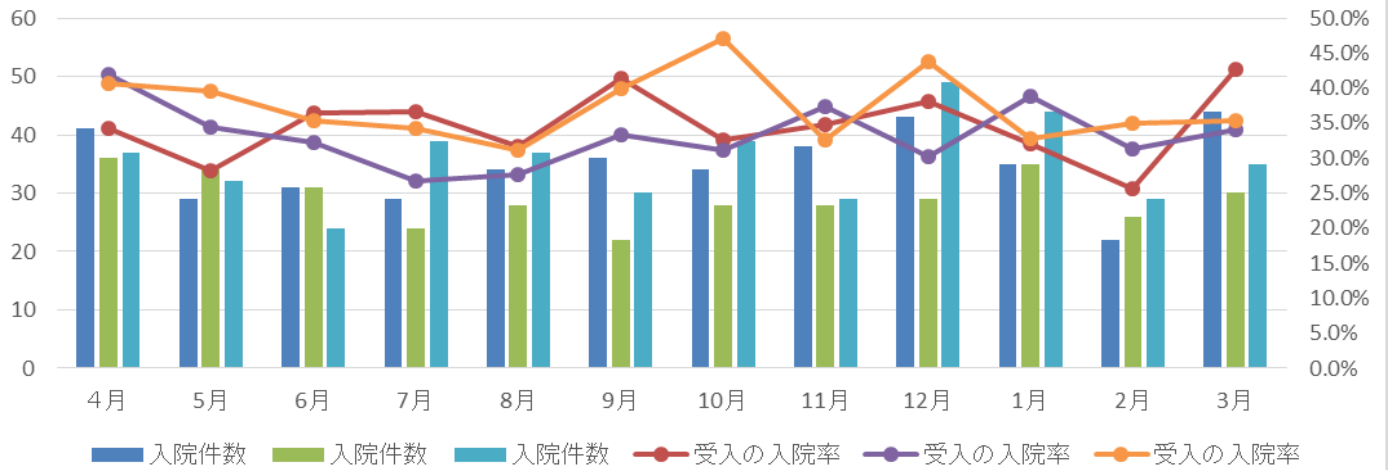
(8) 患者属性：住所地区（入院・外来）



(9) 救急車受入率（外来・入院）

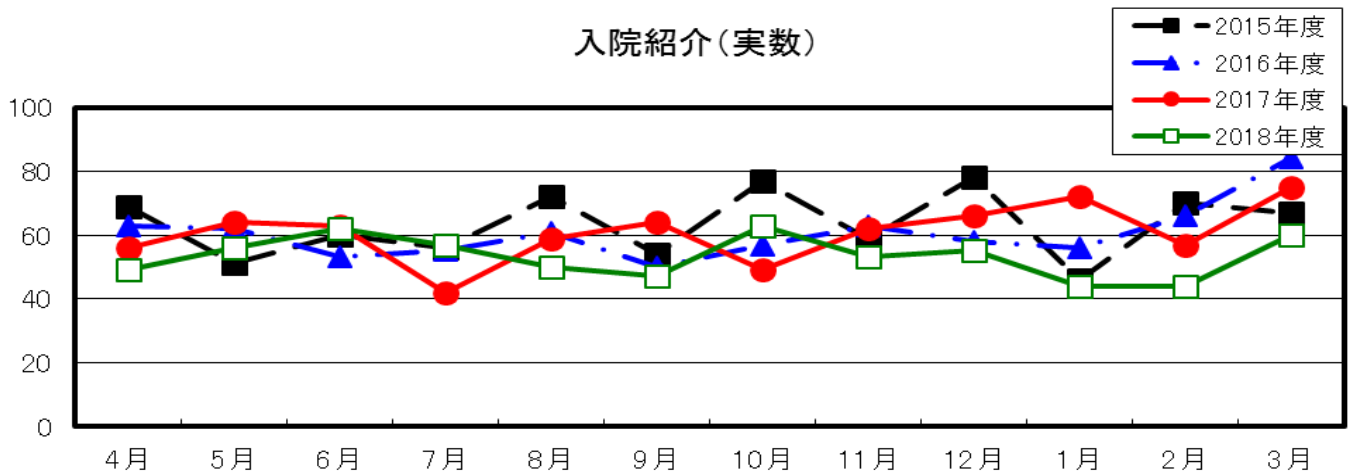


### 救急入院件数・入院率

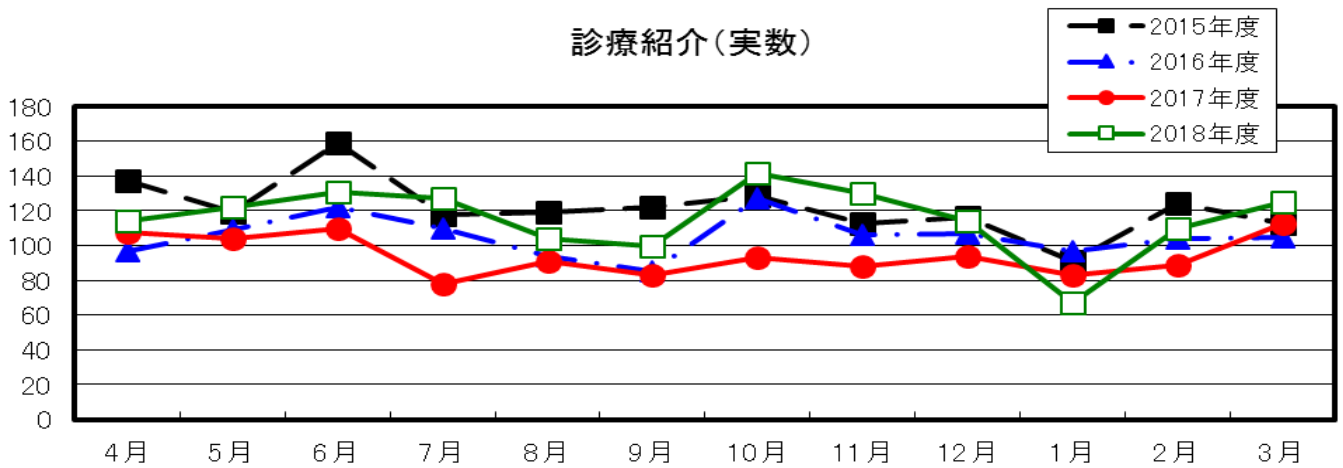


### (10) 取扱紹介患者数

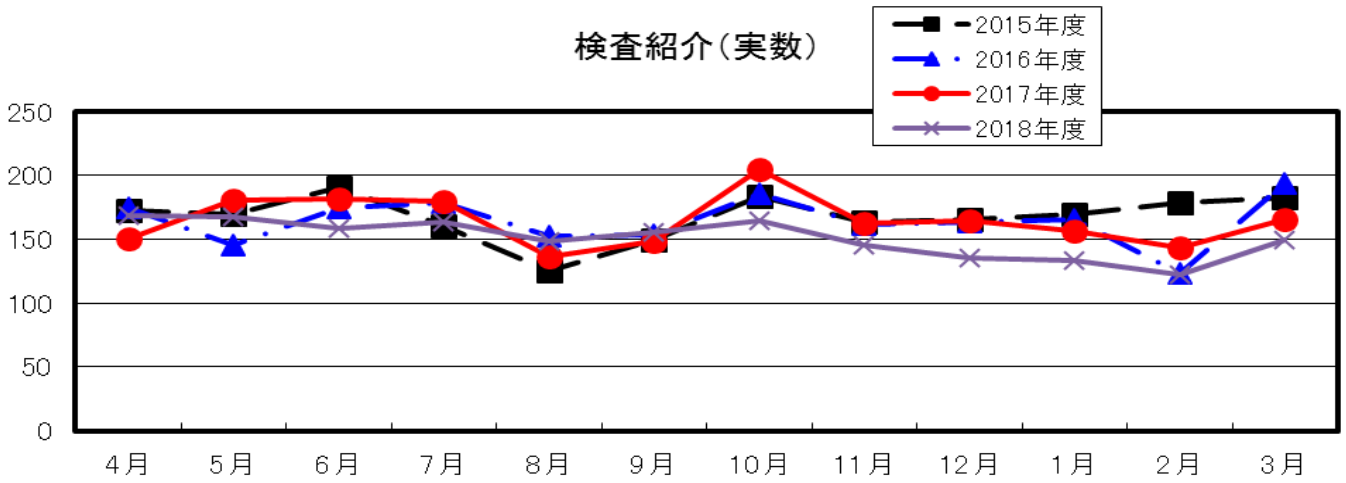
#### 入院紹介(実数)



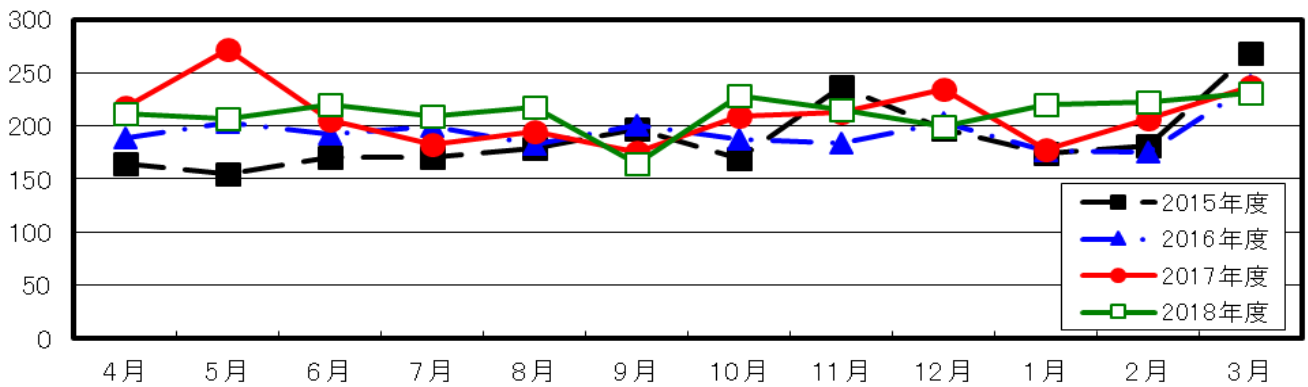
#### 診療紹介(実数)



検査紹介(実数)

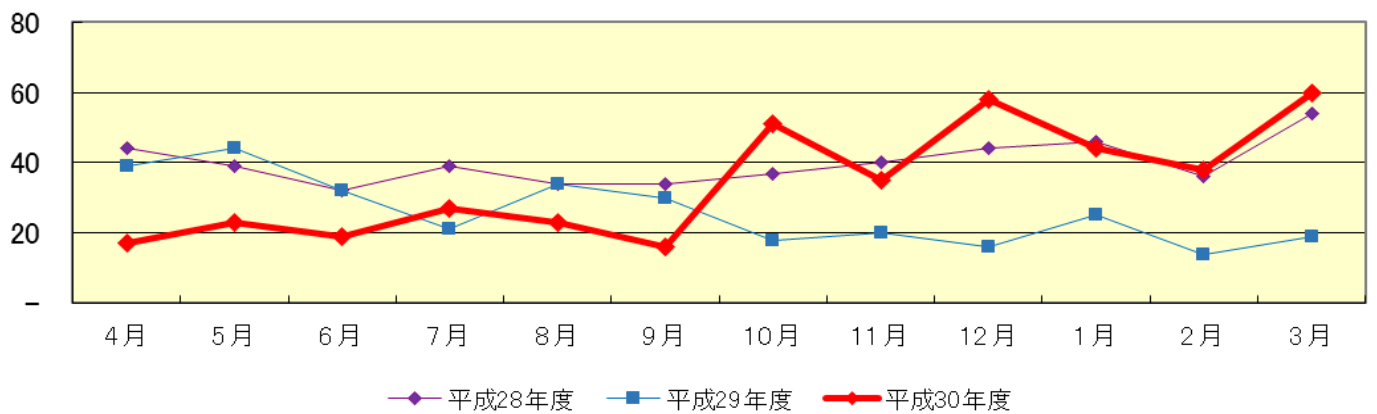


逆紹介(実数)

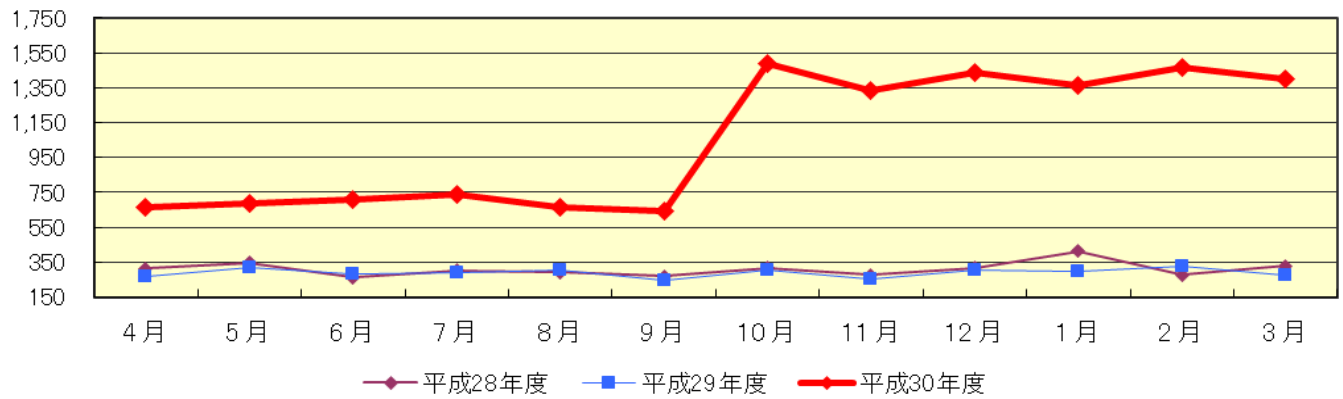


(11) 初診料算定患者数 (外来・入院)

初診料算定患者数(病院・入院)

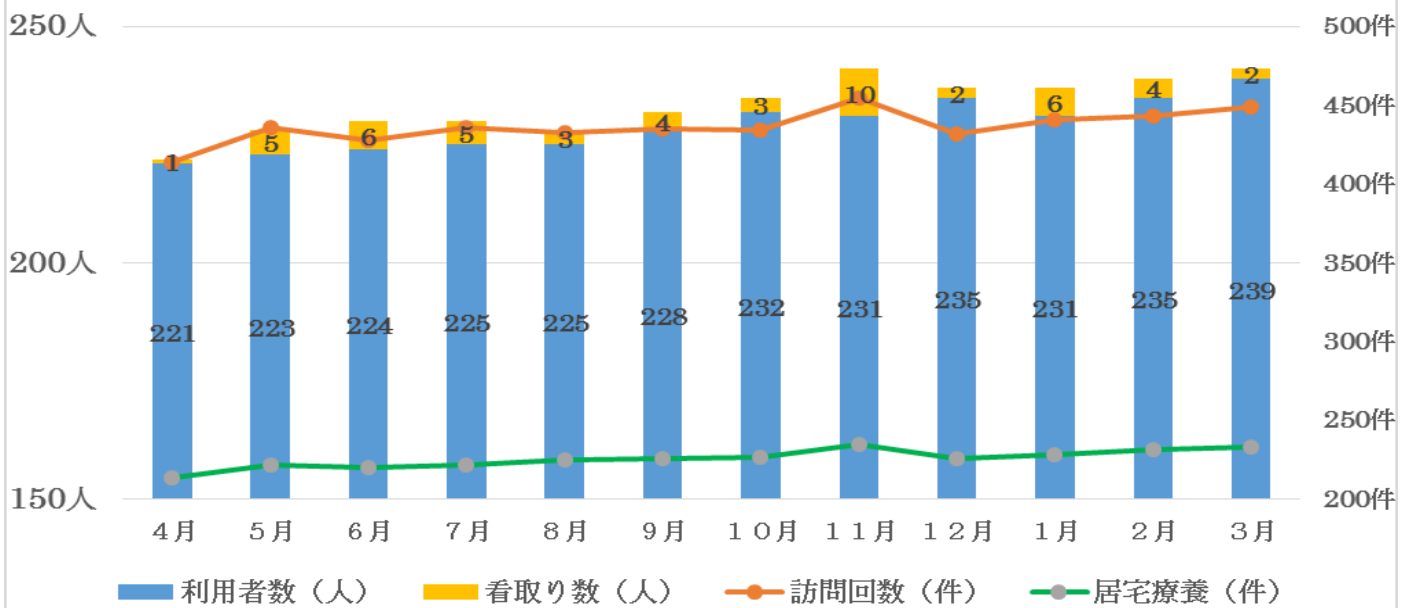


初診料算定患者数（病院・外来）

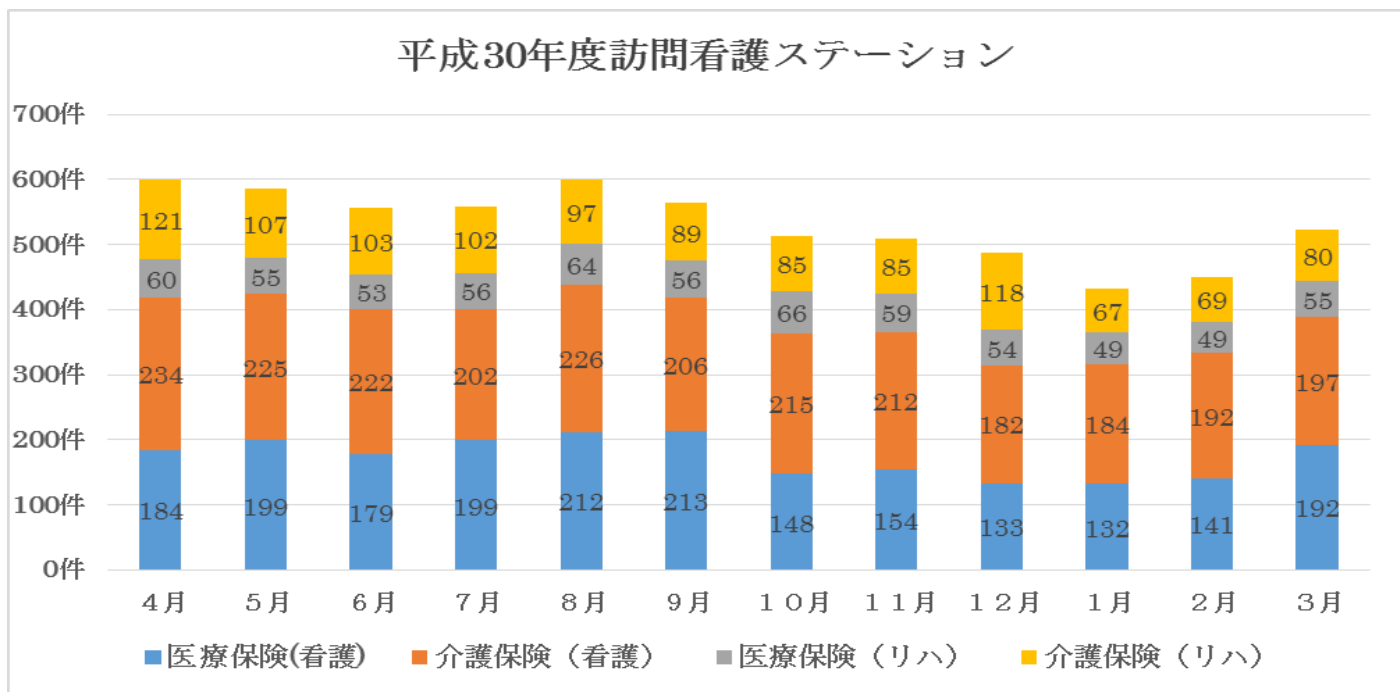


(12) 訪問診療件数

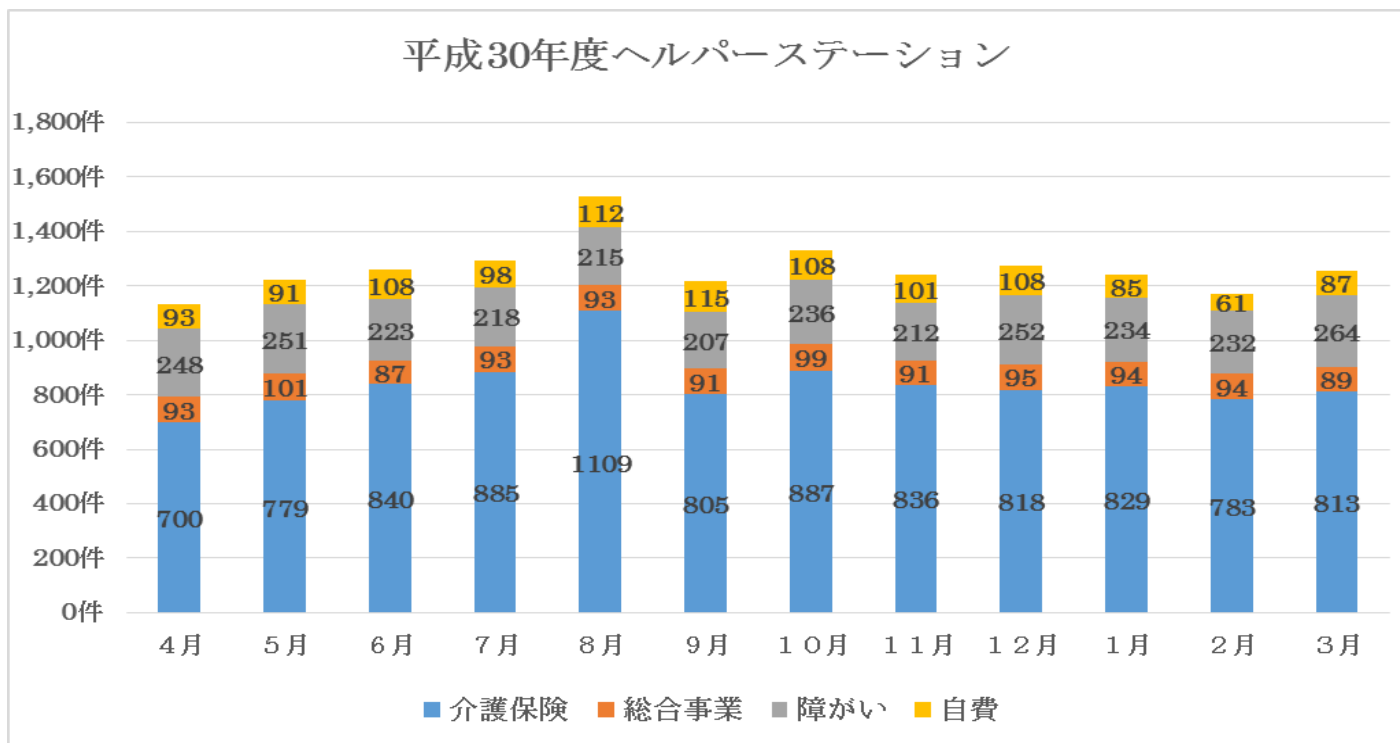
平成30年度訪問診療



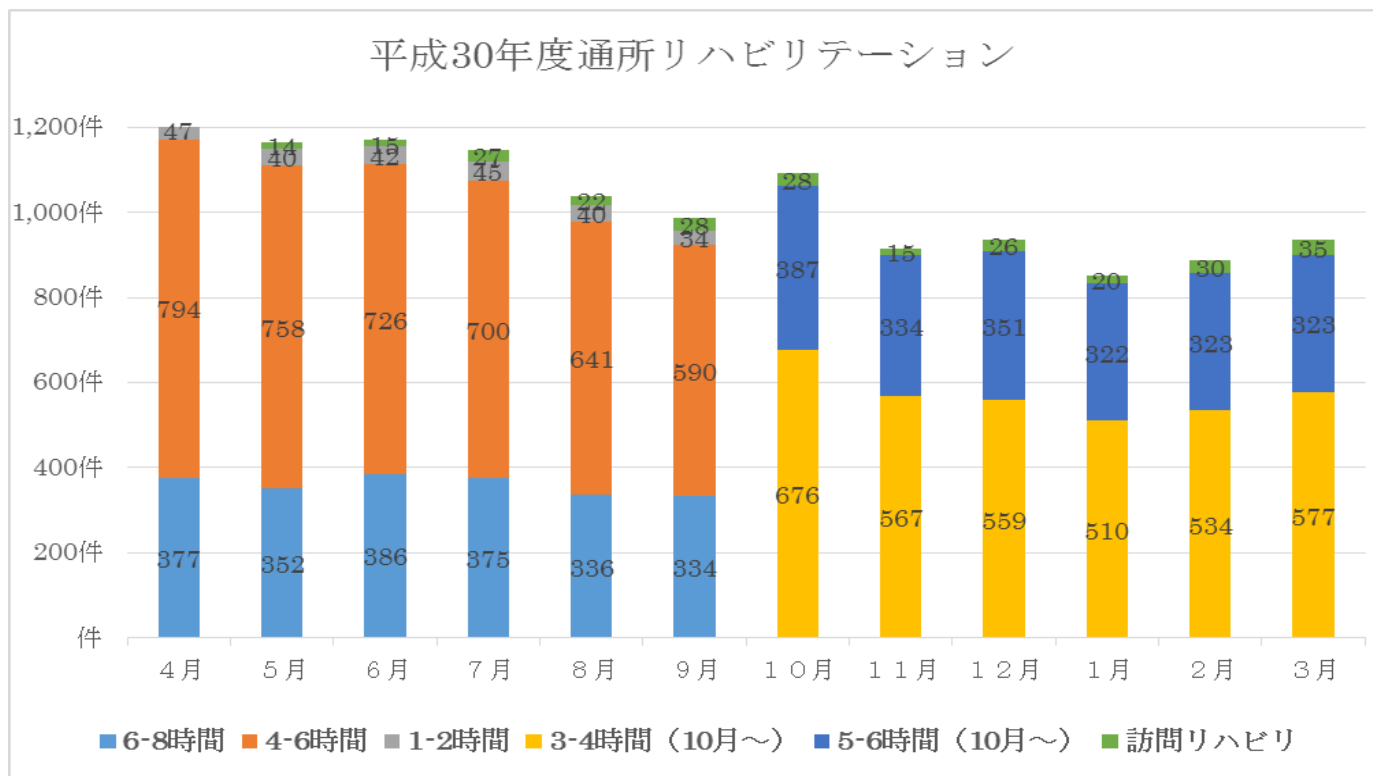
(13) 訪問看護件数



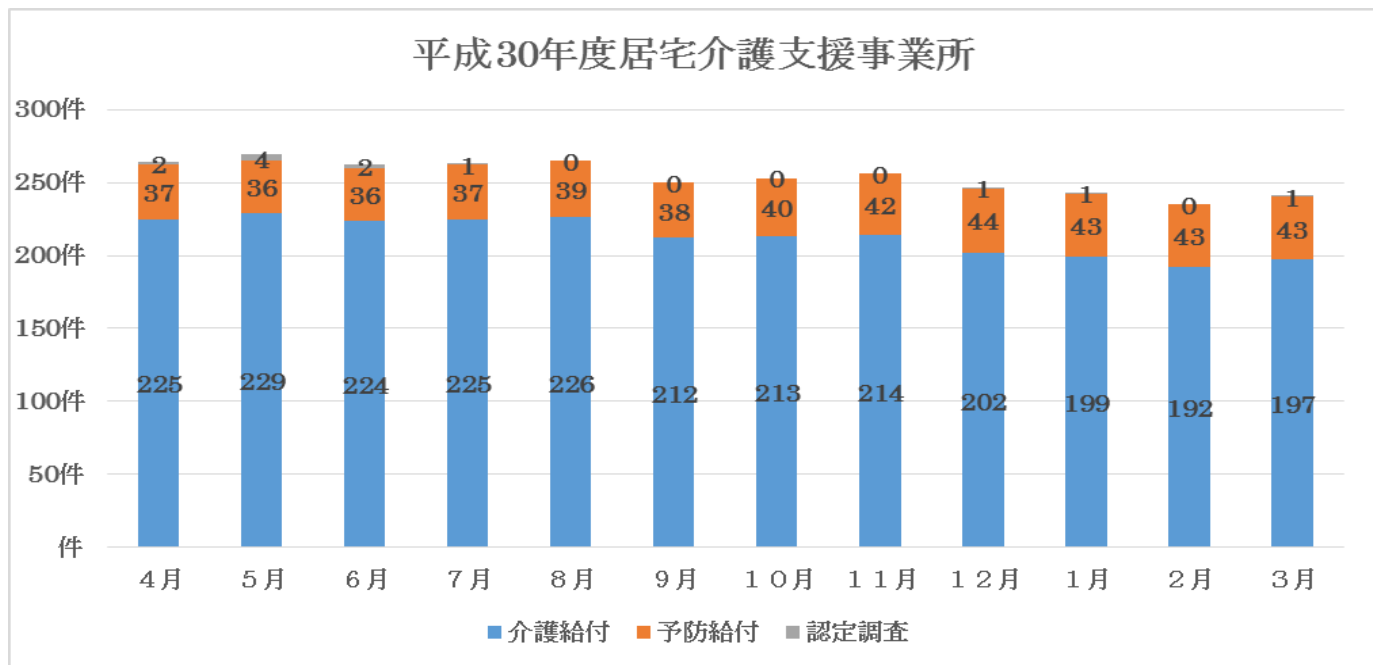
(14) ヘルパーステーション件数



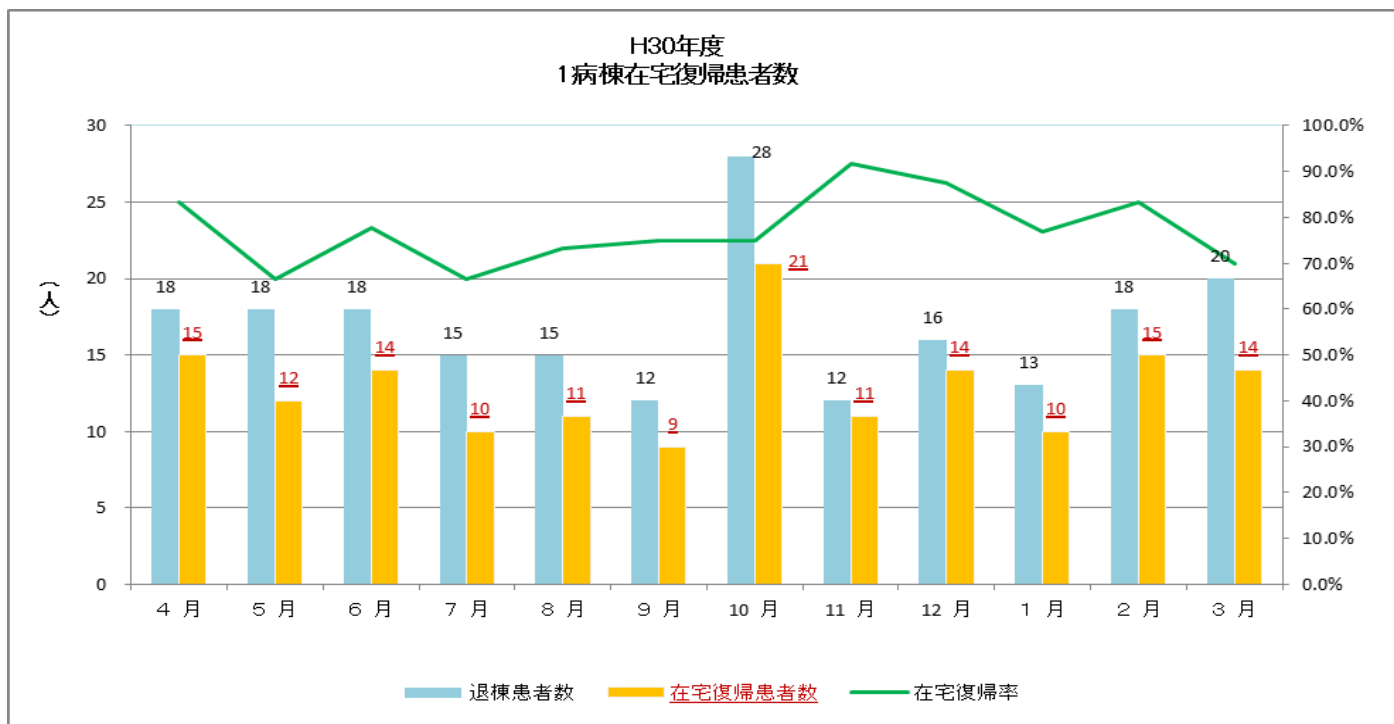
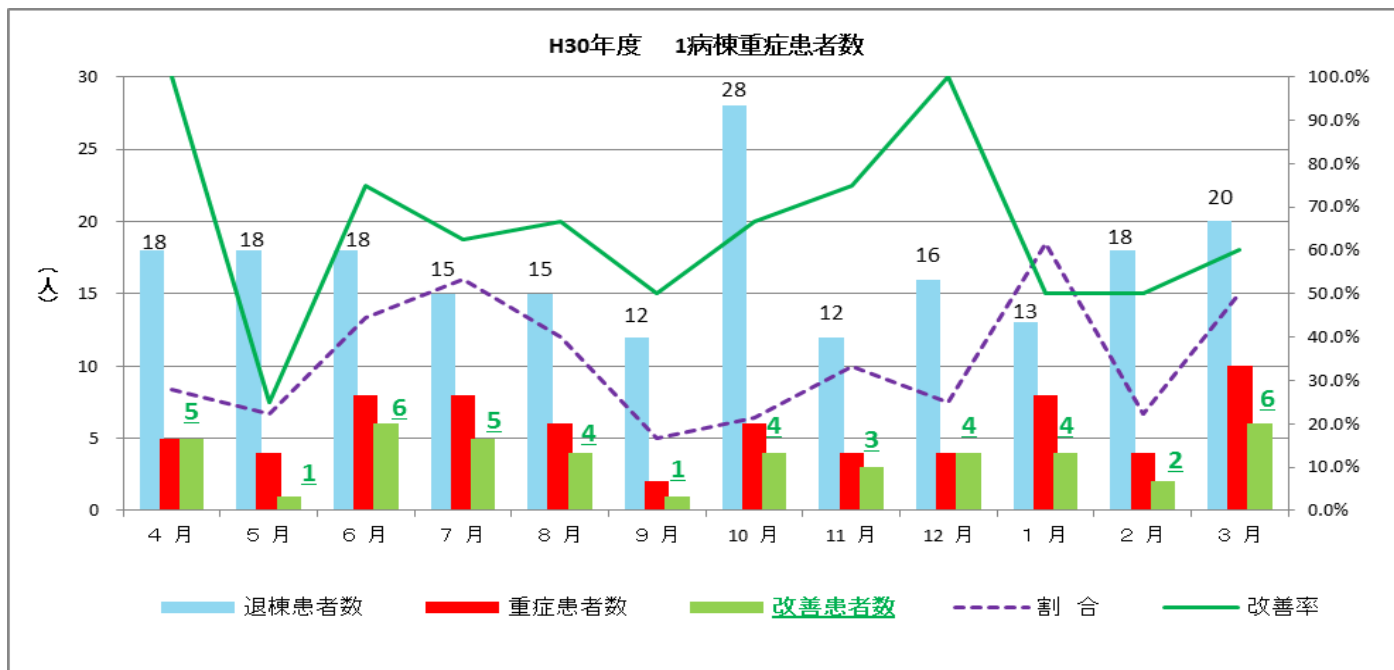
(15) 通所リハビリテーション件数



(16) ケアプラン作成件数



(17) 回復期リハ病棟重症患者数及び在宅復帰数





(18) 健診受診者人数

