

令和 5 年度版

社団法人 養生会 事業実績集



社団法人 養生会

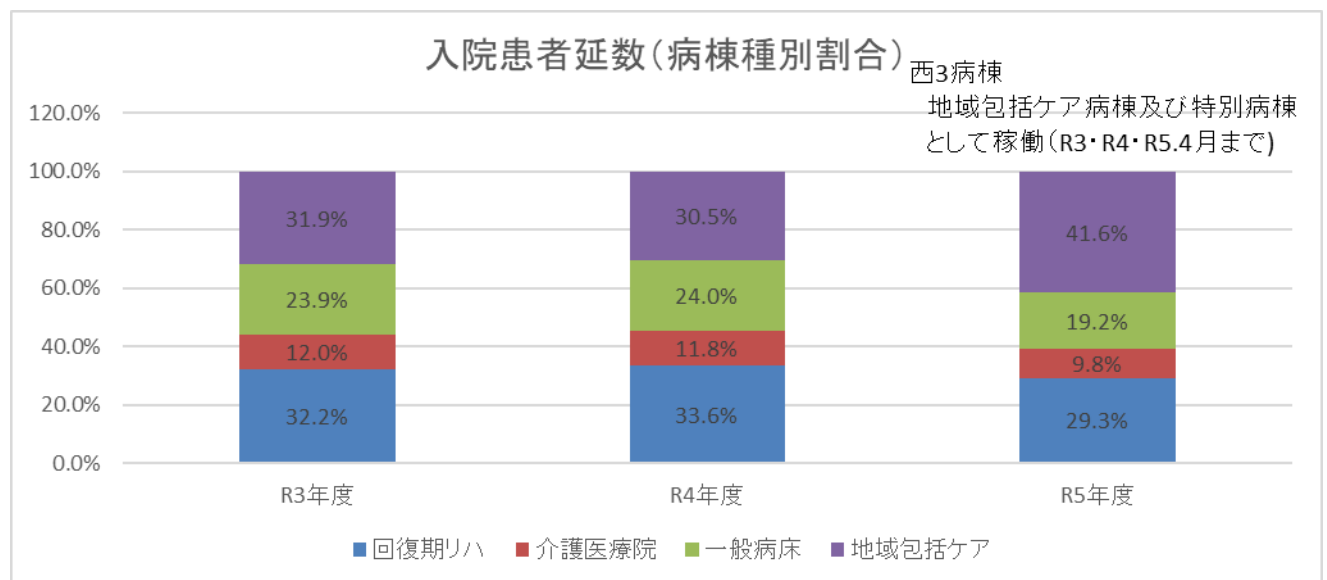
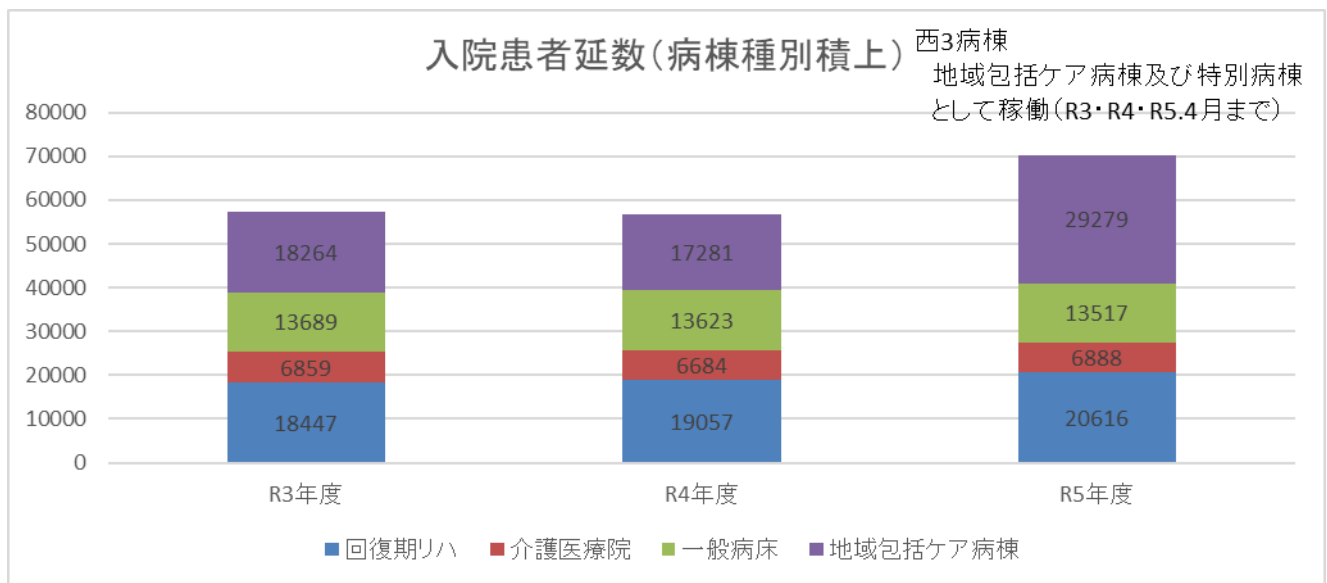
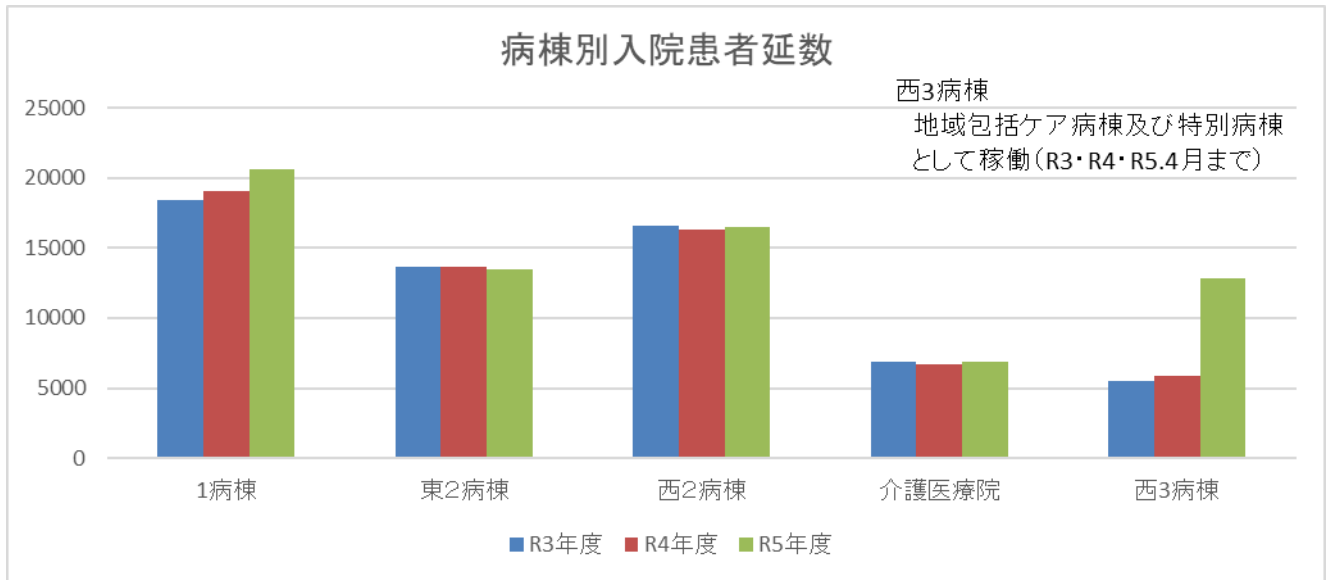
目 次

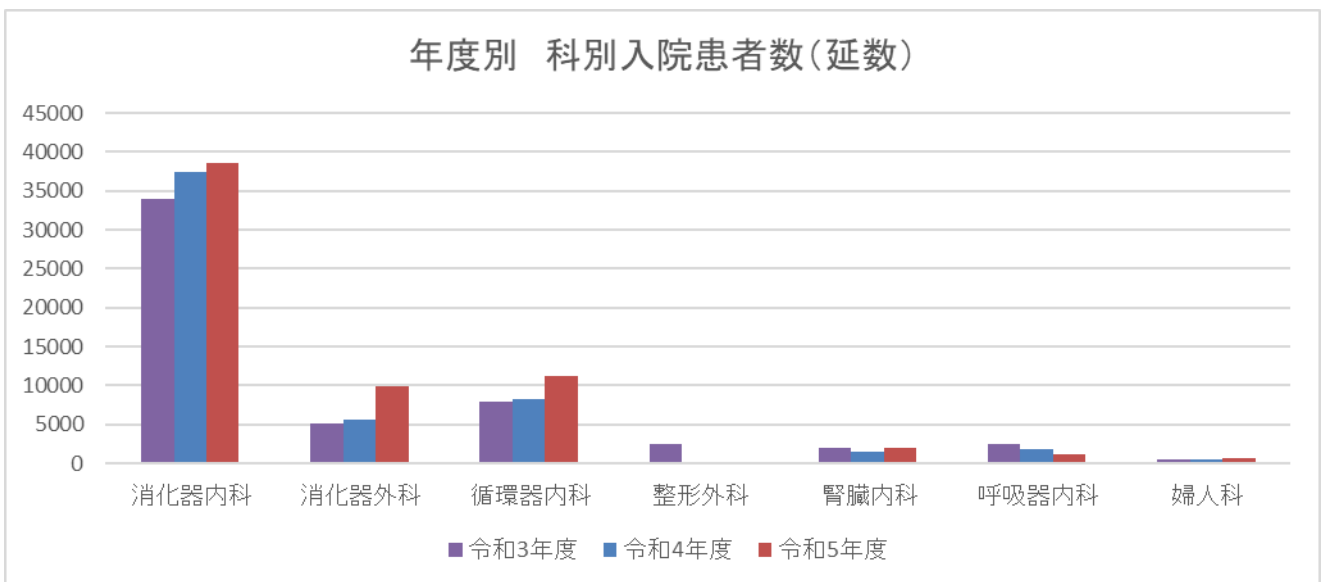
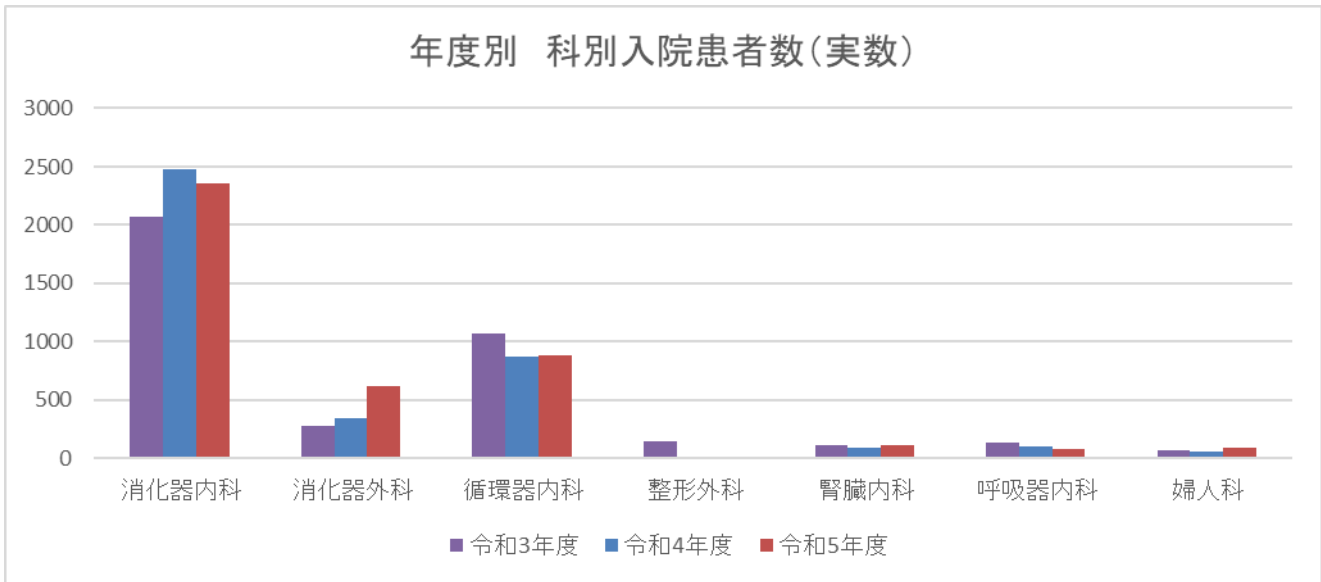
- (1) 診療科別外来患者数
- (2) 病棟別入院患者延数・科別入院実数・延数
- (3) 病棟別平均在院日数
- (4) 病棟別病床稼働率
- (5) 診療科別入院患者数
- (6) 患者属性：病院：年齢（外来実人数・入院実人数・男女別）
- (7) 入退院患者数
- (8) 患者属性：住所地区（入院・外来）
- (9) 救急患者受入率（外来・入院）
- (10) 患者サポート室実績
- (11) 初診料算定患者数
- (12) 訪問診療件数
- (13) 訪問看護ステーション件数（リハビリ含む）
- (14) ヘルパーステーション件数
- (15) 通所リハビリテーション件数
- (16) ケアプラン作成件数
- (17) 健診受診者人数

(1) 診療科別外来患者数

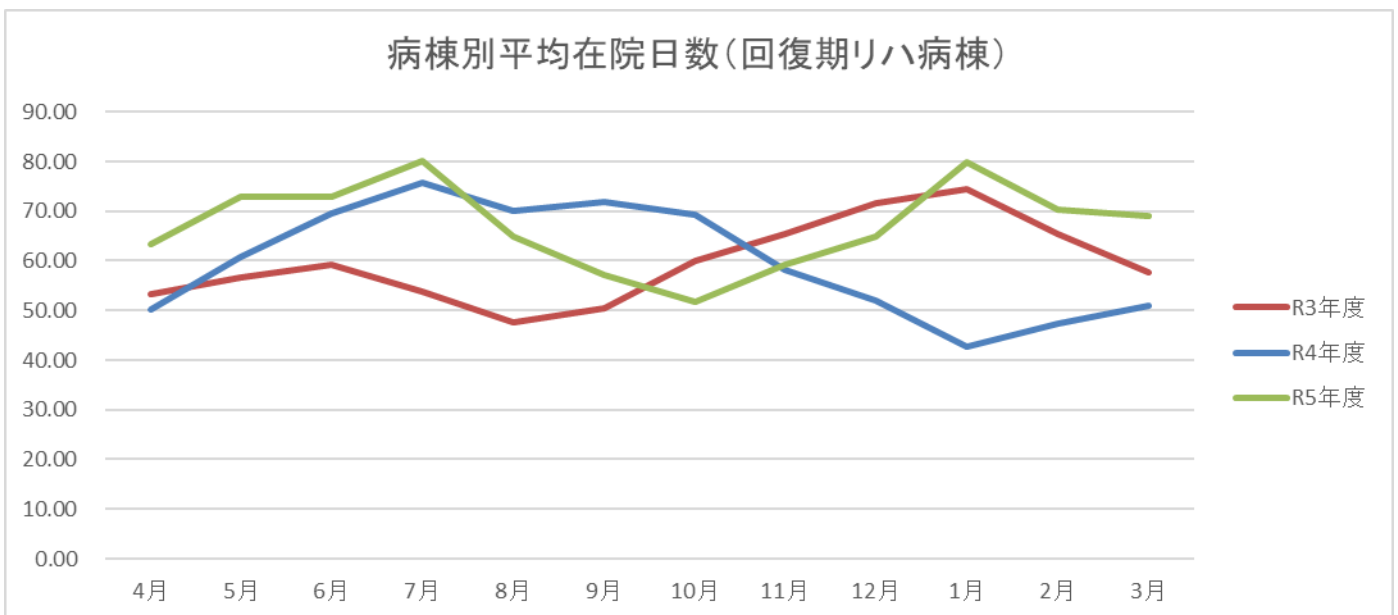
診療科		4月	5月	6月	7月	8月	9月	10月	11月	12月	1月	2月	3月	合計
整形外科	実人数	197	217	226	206	232	214	214	201	220	221	192	211	2,551
	延人数	312	359	378	320	366	353	363	322	347	338	299	325	4,082
腎臓内科	実人数	25	30	26	34	25	33	27	24	30	24	24	41	343
	延人数	32	33	39	37	31	36	29	27	34	34	27	44	403
透析	実人数	64	63	64	61	61	63	64	64	63	64	66	66	763
	延人数	736	797	786	766	769	754	786	786	783	813	767	812	9,355
呼吸器内科	実人数	119	124	127	126	122	144	118	128	140	127	115	123	1,513
	延人数	169	170	170	167	168	194	167	167	202	161	148	164	2,047
循環器内科	実人数	279	238	268	255	287	259	294	415	270	248	293	241	3,347
	延人数	320	296	332	298	338	308	345	508	309	299	357	288	3,998
放射線科	実人数	148	157	170	164	139	149	201	149	165	160	174	167	1,943
	延人数	153	162	175	165	144	153	204	152	168	163	176	173	1,988
腹膜透析	実人数	1	1	1	1	2	1	2	2	2	2	1	2	18
	延人数	1	2	1	2	5	3	5	3	2	3	2	2	31
婦人科	実人数	304	285	298	310	288	295	318	312	290	323	278	294	3,595
	延人数	350	340	366	376	356	354	356	379	361	385	338	359	4,320
麻酔科	実人数	28	31	28	30	37	30	32	33	33	32	42	36	392
	延人数	44	42	46	44	61	46	43	44	41	39	55	42	547
禁煙外来	実人数	7	6	3	3	2	1	2	0	1	1	1	1	28
	延人数	10	6	5	4	2	2	7	0	1	1	2	2	42
在宅	実人数	236	235	244	242	232	235	242	226	241	262	293	296	2,984
	延人数	482	472	513	538	492	500	500	442	443	491	465	502	5,840
乳腺外科	実人数	40	40	43	55	52	59	60	49	67	68	53	79	665
	延人数	76	61	70	87	86	104	100	80	113	110	84	131	1,102
消化器内科	実人数	636	692	618	587	802	704	629	649	640	623	728	600	7,908
	延人数	825	871	816	752	1,015	893	829	807	828	779	915	754	10,084
消化器外科	実人数	94	111	86	101	122	88	97	107	173	86	89	93	1,247
	延人数	144	152	129	149	181	139	143	160	236	129	130	138	1,830
耳鼻科	実人数	18	0	37	14	19	15	15	18	13	18	15	16	198
	延人数	22	0	47	16	25	21	18	21	17	24	20	19	250
皮膚科	実人数	295	285	327	343	387	325	332	278	325	283	285	319	3,784
	延人数	451	417	497	492	562	493	512	399	451	430	414	459	5,577
泌尿器科	実人数	36	28	35	38	33	32	29	34	37	30	33	44	409
	延人数	53	44	55	55	45	44	56	47	55	50	48	59	611
心療内科	実人数	0	0	0	0	0	0	0	0	0	0	0	0	0
	延人数	0	0	0	0	0	0	0	0	0	0	0	0	0
神経内科	実人数	14	22	7	23	15	15	14	22	12	22	16	13	195
	延人数	17	27	13	31	18	19	20	25	17	26	20	18	251
肝臓内科	実人数	0	0	0	0	0	0	0	0	0	0	0	0	0
	延人数	0	0	0	0	0	0	0	0	0	0	0	0	0
糖尿病内科	実人数	92	83	95	88	111	82	89	102	97	91	89	69	1,088
	延人数	103	96	104	93	125	90	97	120	106	102	101	74	1,211
総合診療科	実人数	1,168	1,155	1,243	1,287	1,520	1,296	1,241	1,252	1,328	1,363	1,263	1,272	15,388
	延人数	1,505	1,487	1,618	1,666	1,975	1,678	1,589	1,659	1,806	1,756	1,660	1,699	20,098
介護科	実人数	21	19	17	18	20	20	18	19	20	20	19	20	231
	延人数	76	75	43	63	73	64	53	54	106	120	116	121	964
合計	実人数	3,822	3,822	3,963	3,986	4,508	4,060	4,038	4,084	4,167	4,068	4,069	4,003	48,590
	延人数	5,881	5,909	6,203	6,121	6,837	6,248	6,222	6,202	6,426	6,253	6,144	6,185	74,631

(2) 病棟別入院患者延数・科別入院実数・延数

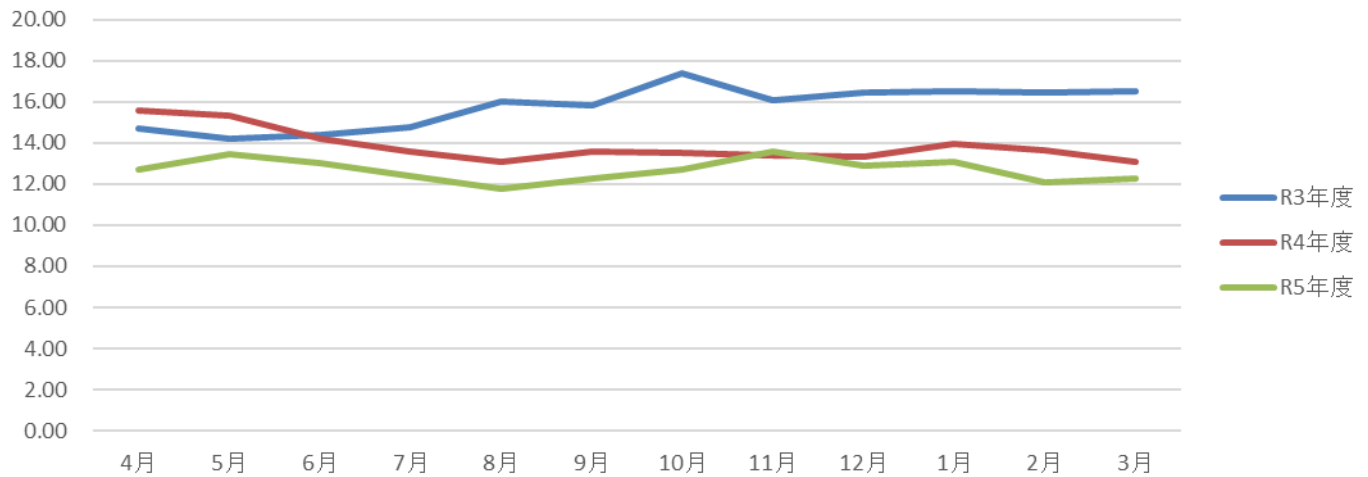




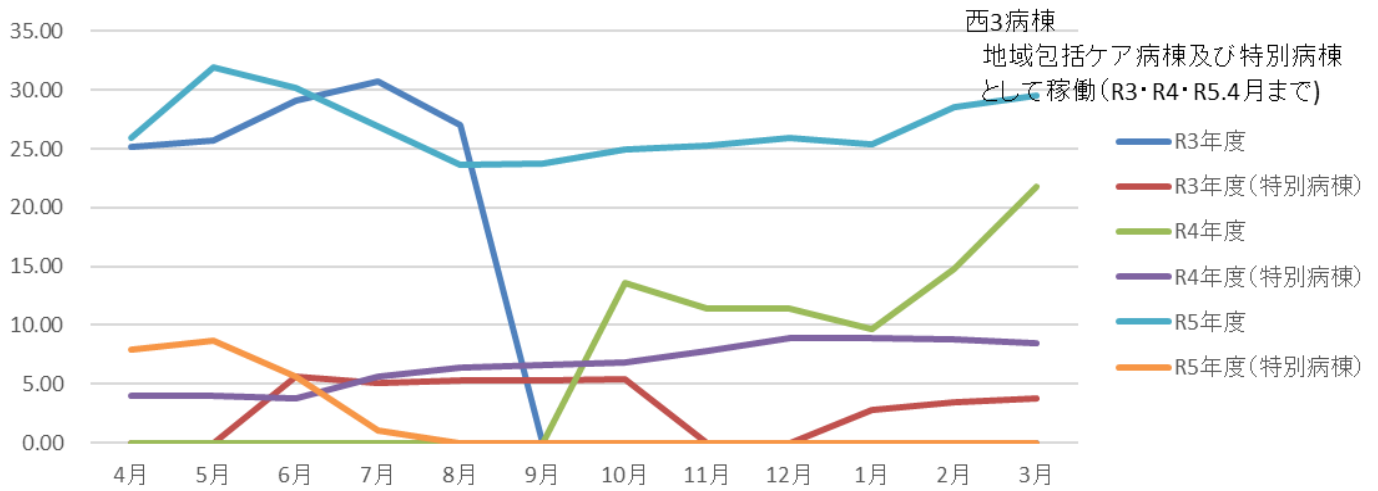
(3) 病棟別平均在院日数



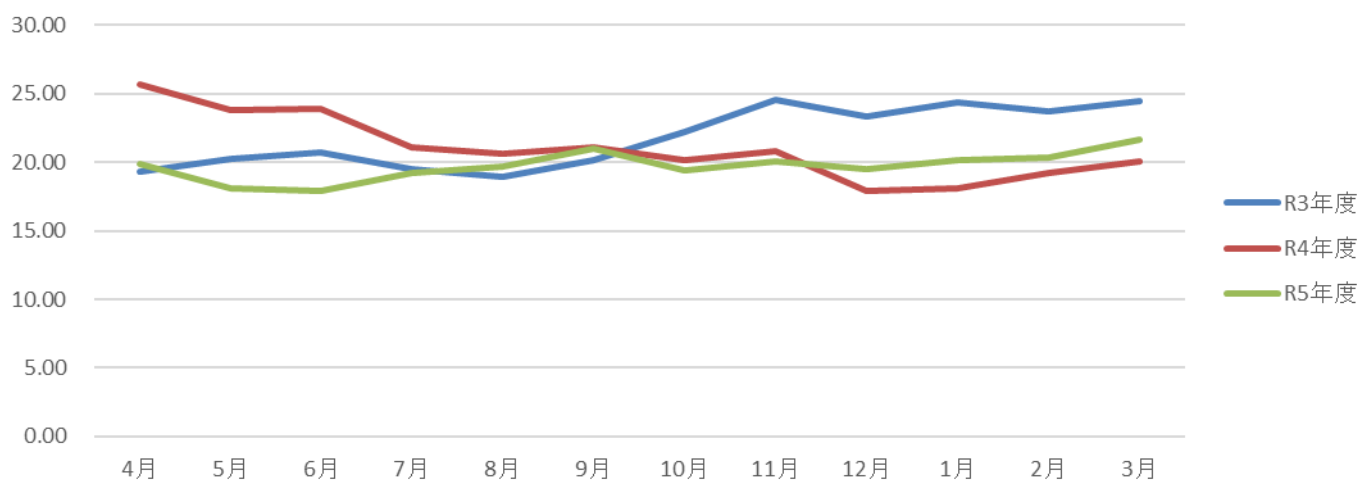
病棟別平均在院日数(一般病床)



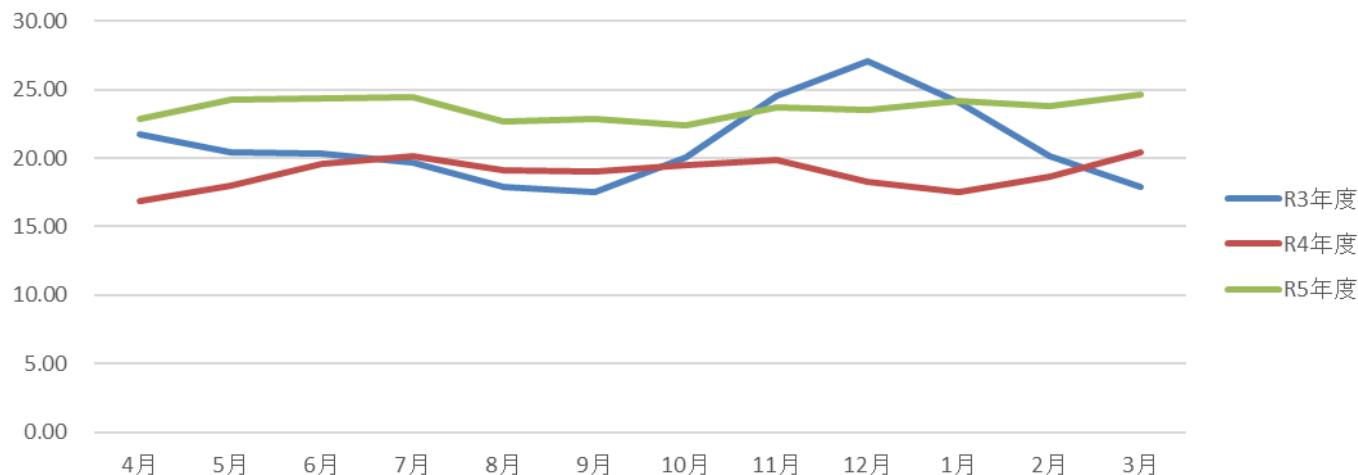
病棟別平均在院日数(地域包括ケア病棟西3)



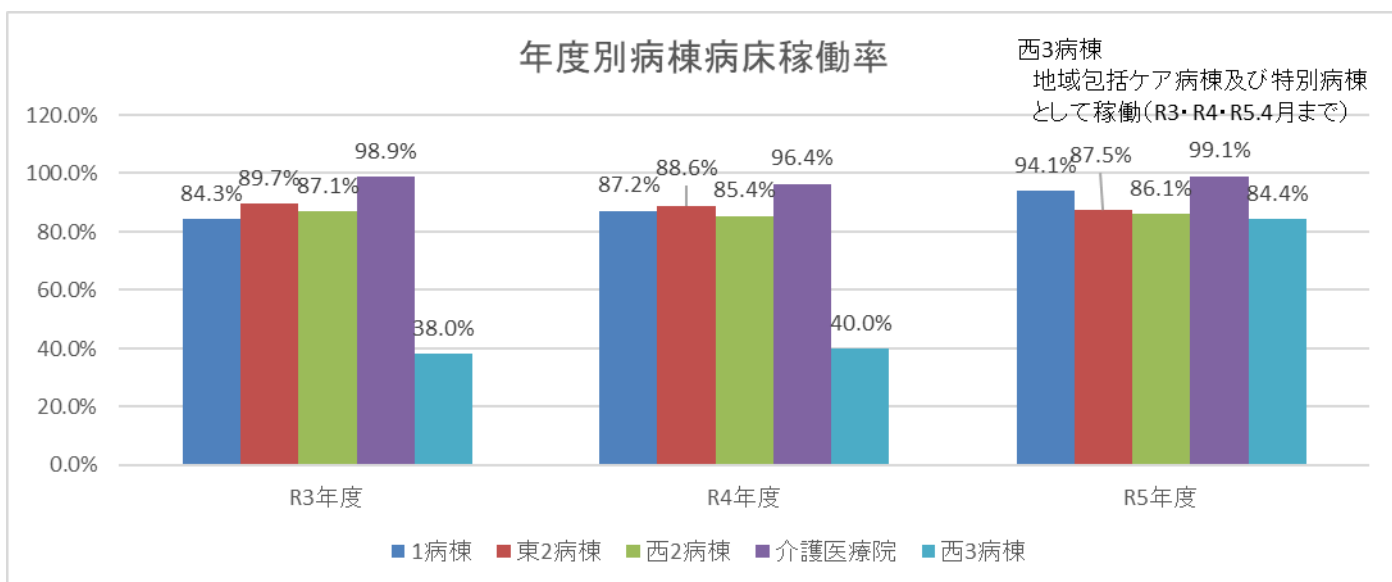
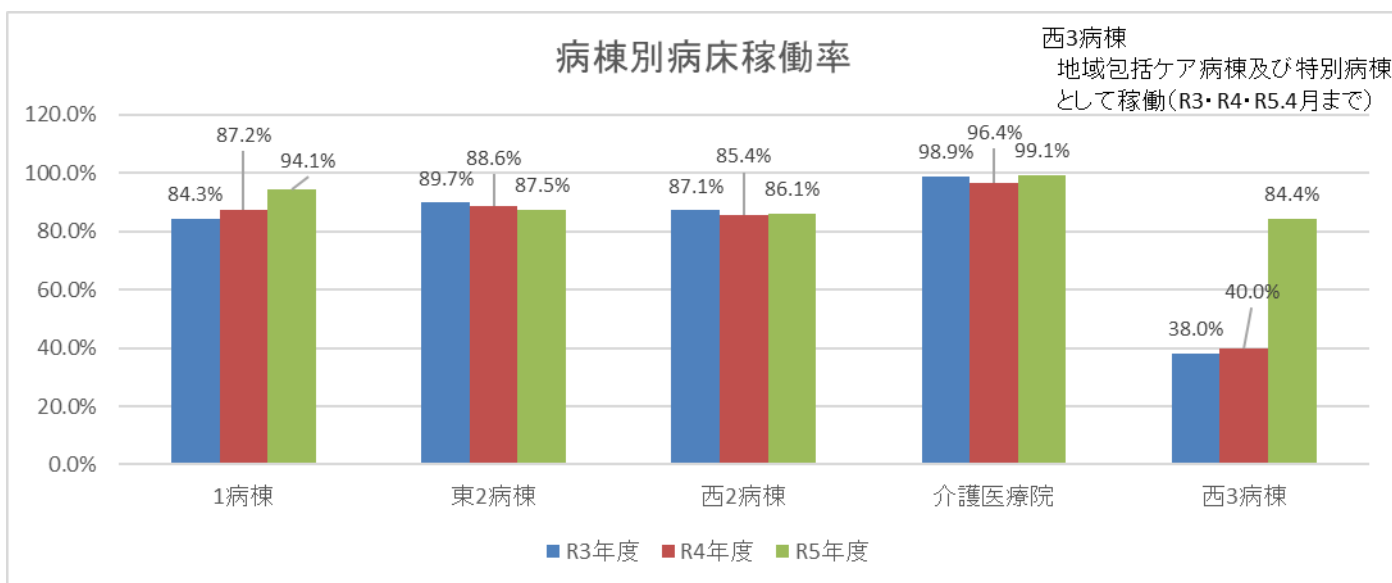
病棟別平均在院日数(地域包括ケア病棟西2)



平均在院日数(全病棟合計)



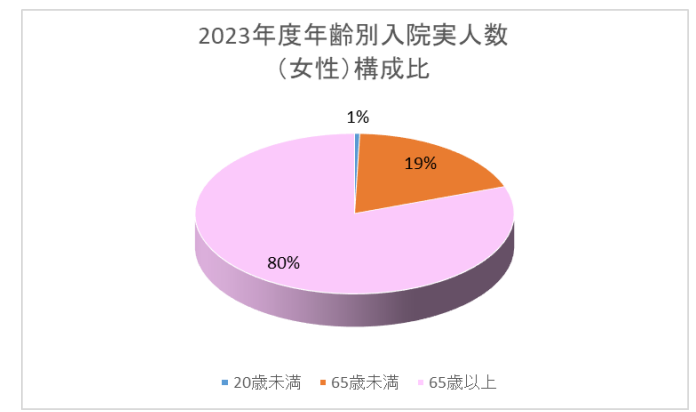
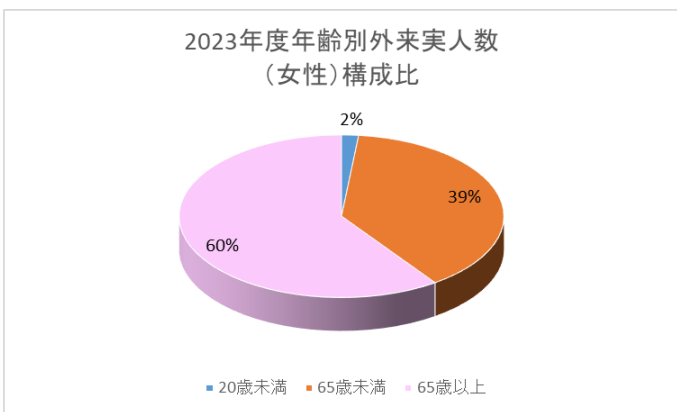
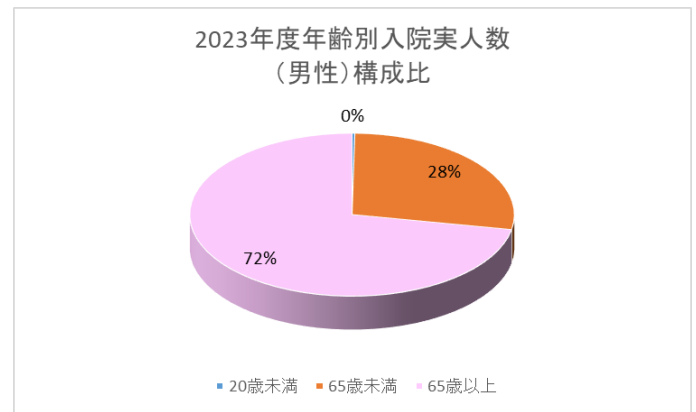
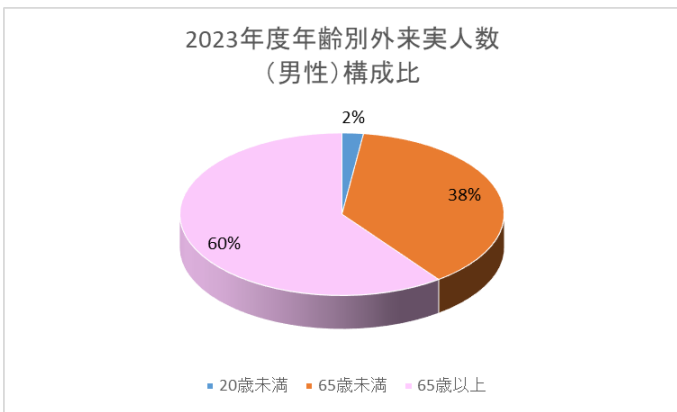
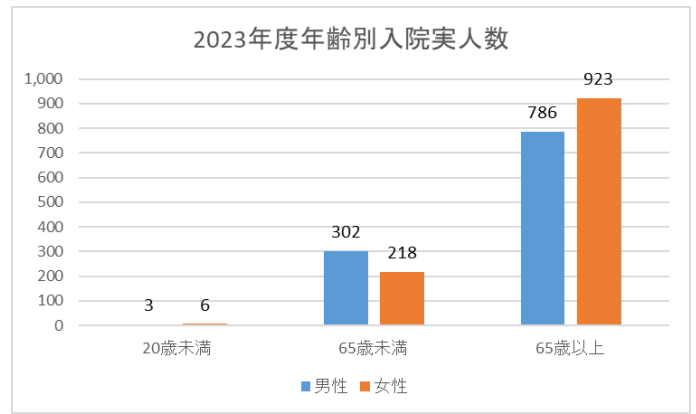
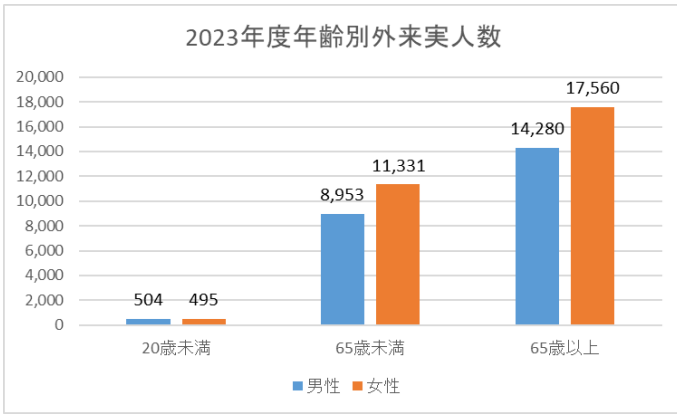
(4) 病棟別病床稼働率



(5) 診療科別入院患者数

診療科		4月	5月	6月	7月	8月	9月	10月	11月	12月	1月	2月	3月	合計
整形外科	実人数	0	0	0	0	0	0	0	0	0	0	0	0	0
	延人数	0	0	0	0	0	0	0	0	0	0	0	0	0
腎臓内科	実人数	9	12	6	7	9	10	7	8	12	17	11	7	115
	延人数	138	268	133	77	119	128	45	149	238	290	161	150	1,896
呼吸器内科	実人数	6	5	8	6	6	4	4	6	9	7	10	6	77
	延人数	115	120	86	101	109	91	38	99	87	104	104	114	1,168
循環器内科	実人数	58	58	59	72	92	75	80	76	79	82	77	74	882
	延人数	702	740	764	940	1,069	929	1,042	998	982	994	923	1,047	11,130
婦人科	実人数	8	4	7	8	10	7	7	8	9	7	12	7	94
	延人数	68	30	27	65	71	44	53	38	70	46	68	31	611
消化器内科	実人数	196	202	213	194	222	213	197	179	185	177	185	194	2,357
	延人数	3,086	3,352	3,155	3,361	3,672	3,364	3,113	3,130	3,000	3,159	3,021	3,229	38,642
消化器外科	実人数	38	42	43	50	47	46	54	62	62	62	54	57	617
	延人数	746	748	667	694	576	785	899	1,016	932	994	1,014	894	9,965
合計	実人数	315	323	336	337	386	355	349	339	356	352	349	345	4,142
	延人数	4,855	5,258	4,832	5,238	5,616	5,341	5,190	5,430	5,309	5,587	5,291	5,465	63,412

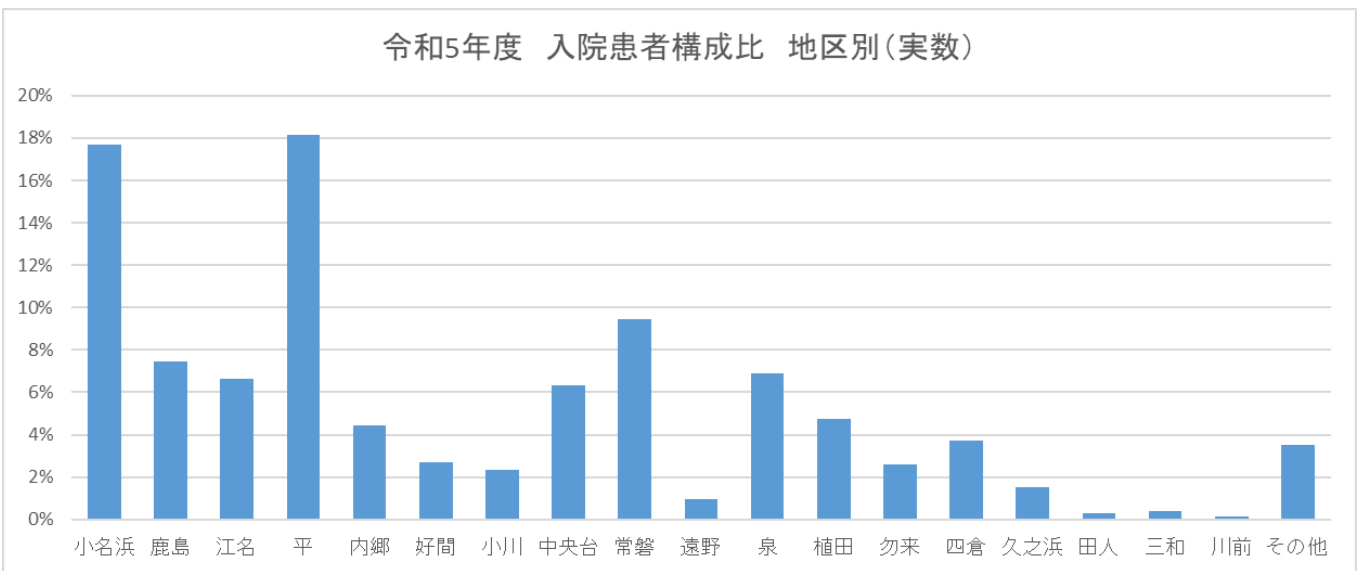
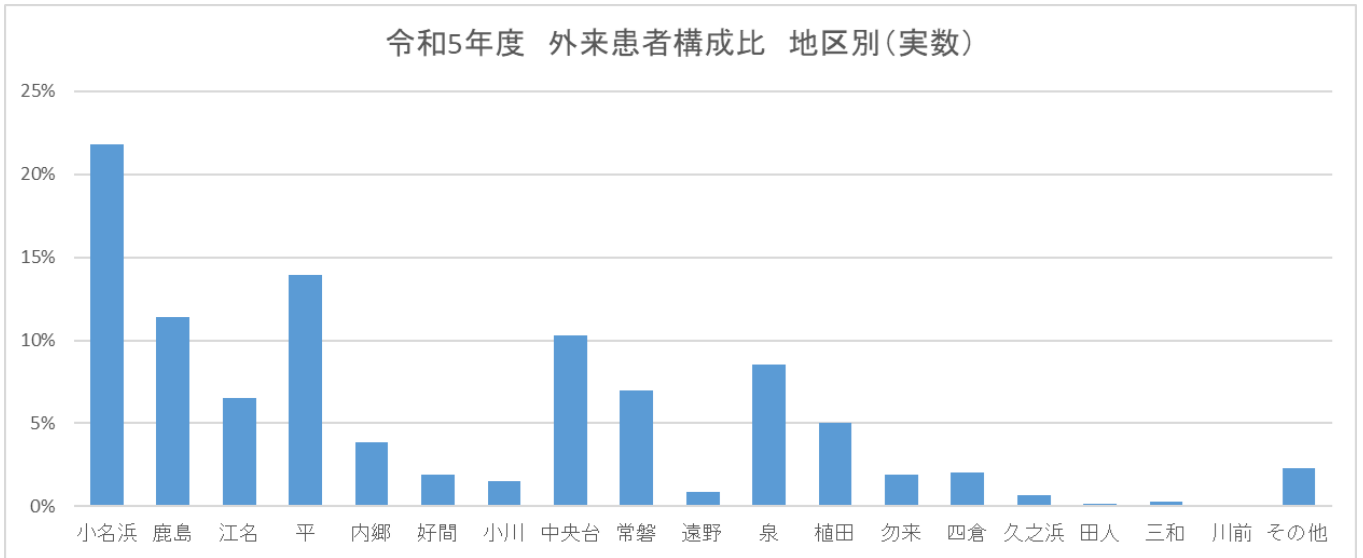
(6) 患者属性 (かしま病院：年齢層・男女別)



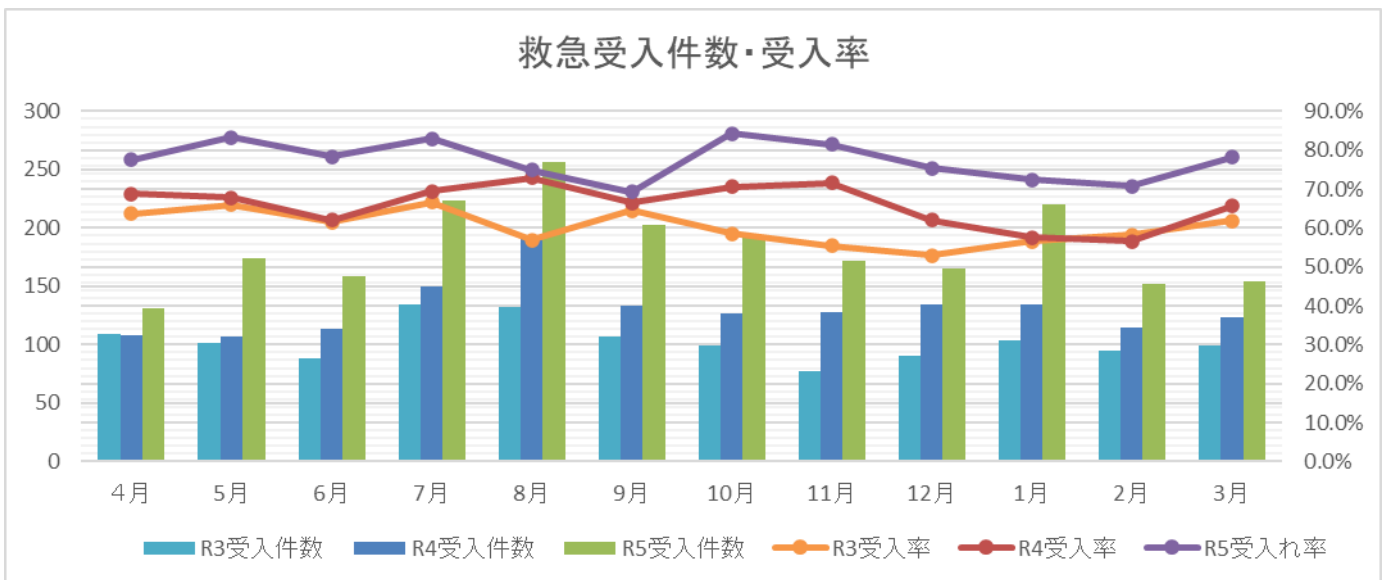
(7) 入退院患者数

	年度	4月	5月	6月	7月	8月	9月	10月	11月	12月	1月	2月	3月	計
入院数	R3	212	178	163	224	257	180	132	125	150	209	222	239	2,291
	R4	227	193	157	234	220	168	172	193	179	193	156	185	2,277
	R5	162	168	173	188	213	182	195	173	196	184	181	182	2,197
退院数	R3	218	187	171	191	266	194	128	133	147	195	225	233	2,288
	R4	243	187	156	217	232	168	180	188	192	172	149	186	2,270
	R5	161	158	188	165	212	204	182	173	195	179	185	193	2,195

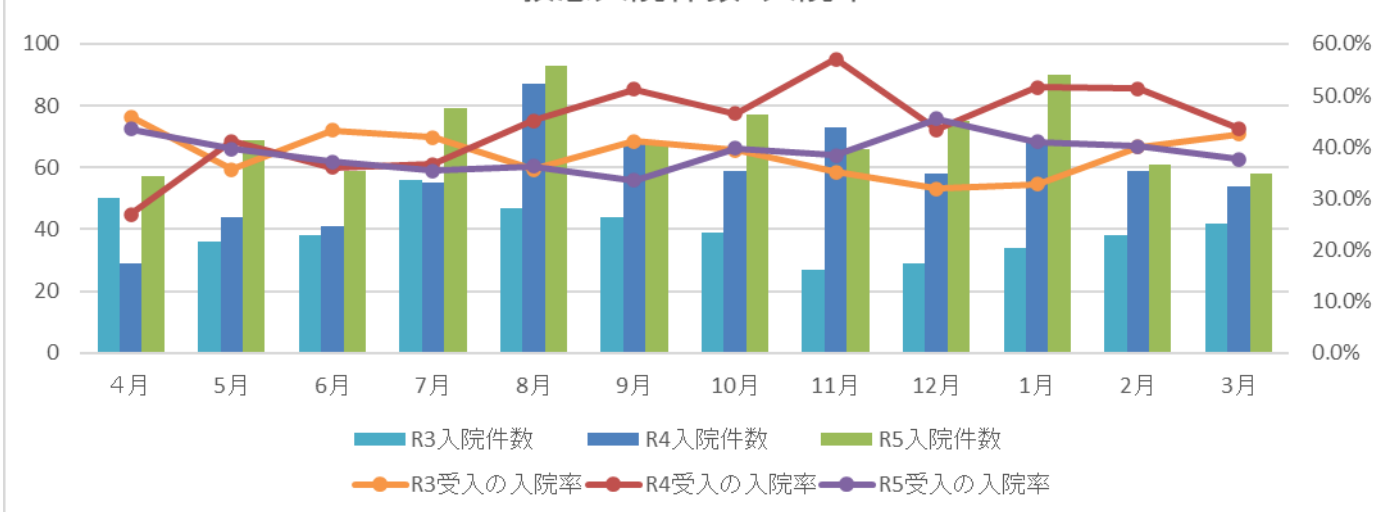
(8) 患者属性：住所地区（入院・外来）



(9) 救急患者受入率（外来・入院）



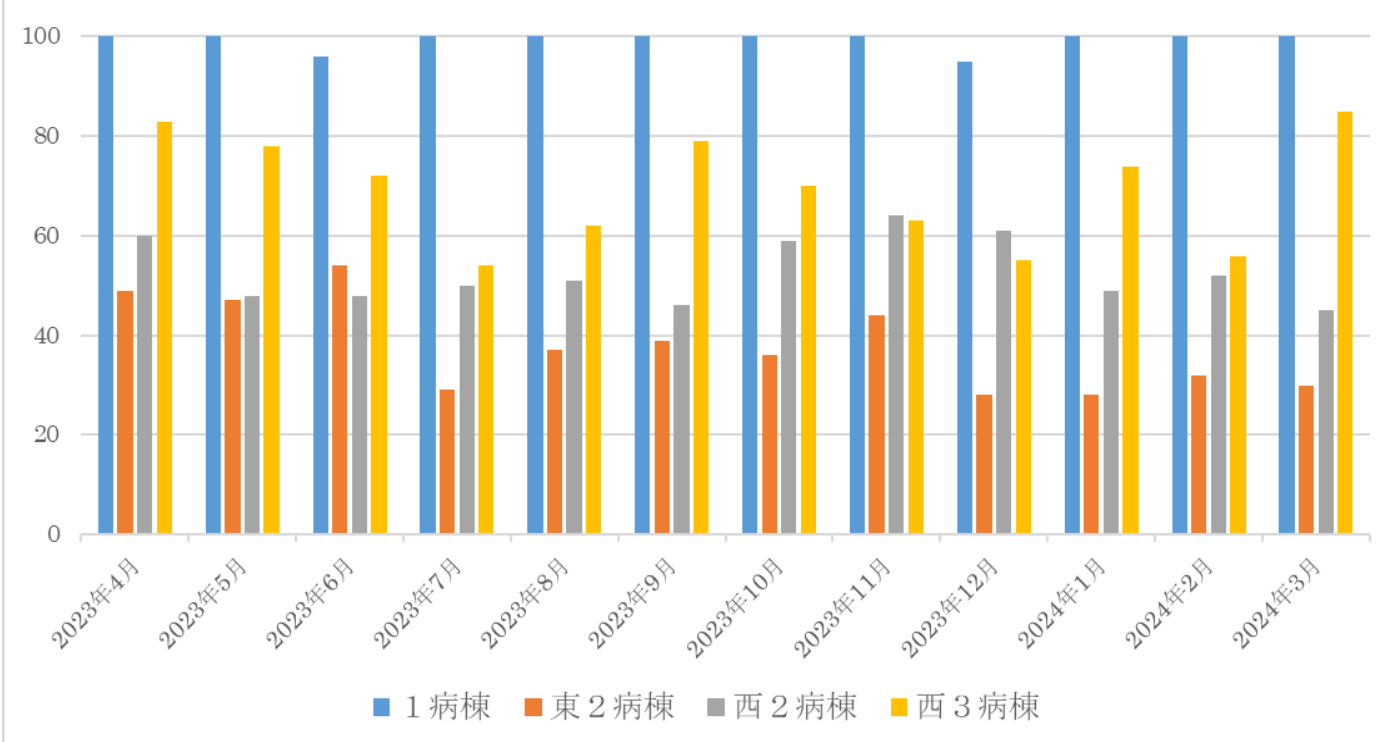
救急入院件数・入院率



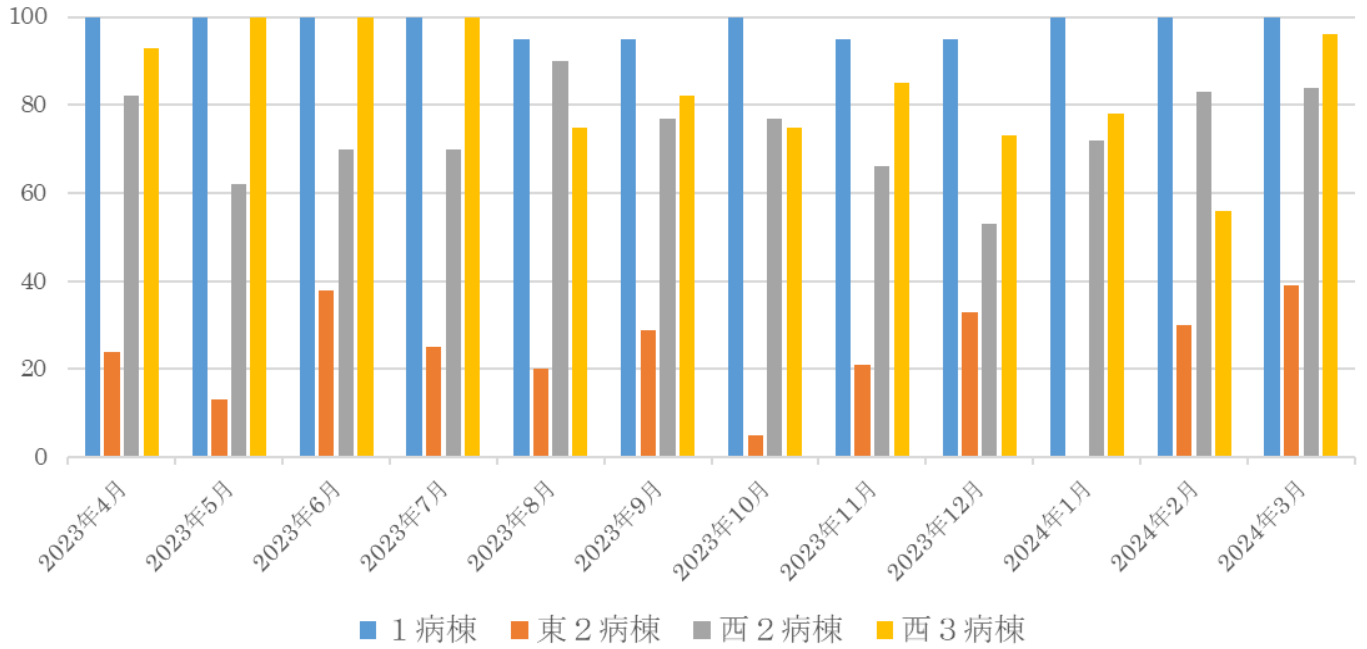
(10) 患者サポート室実績

入退院支援課

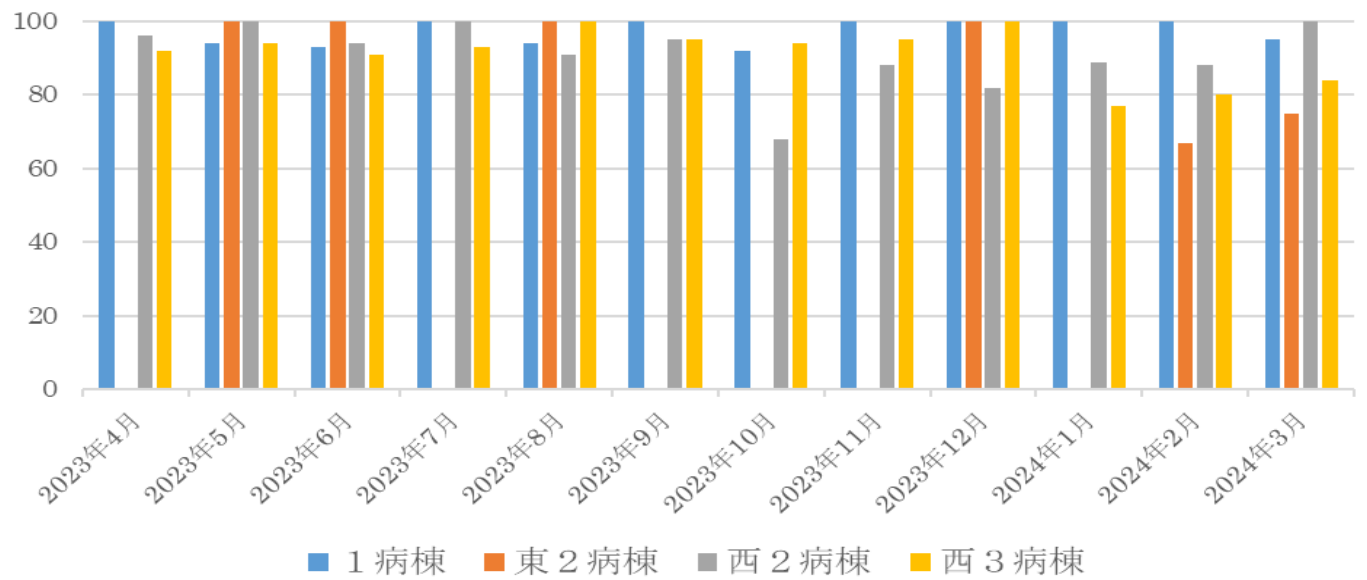
介入率

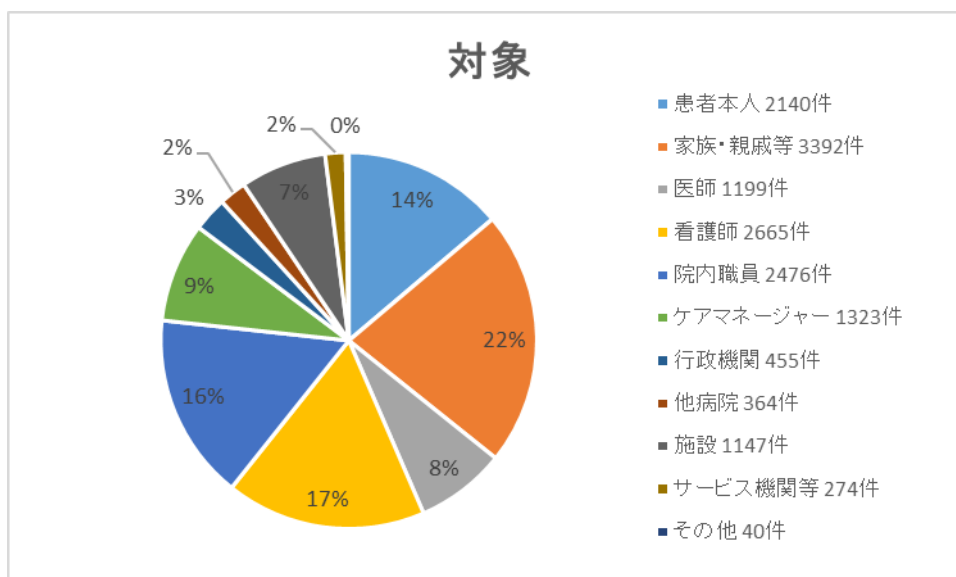
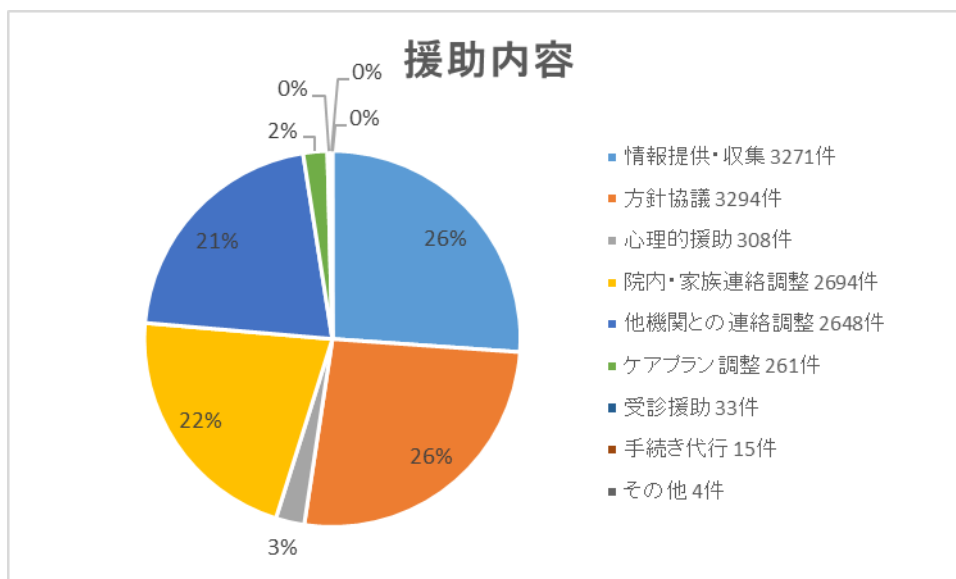
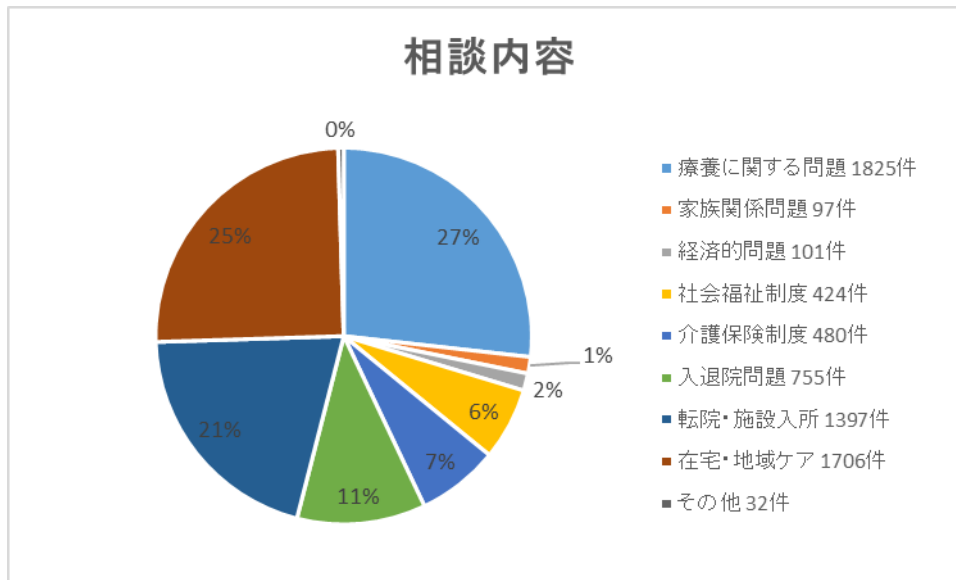


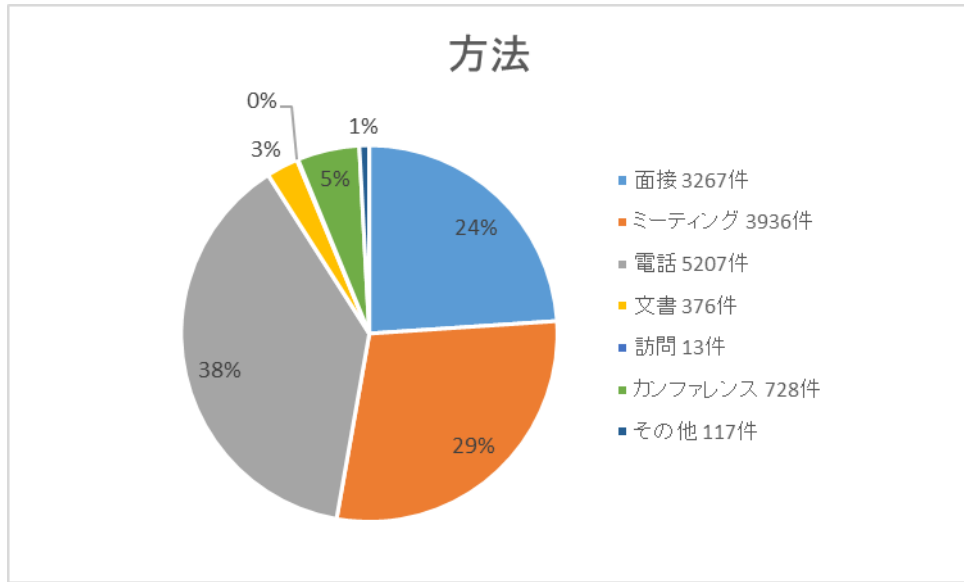
退院支援計画書作成率



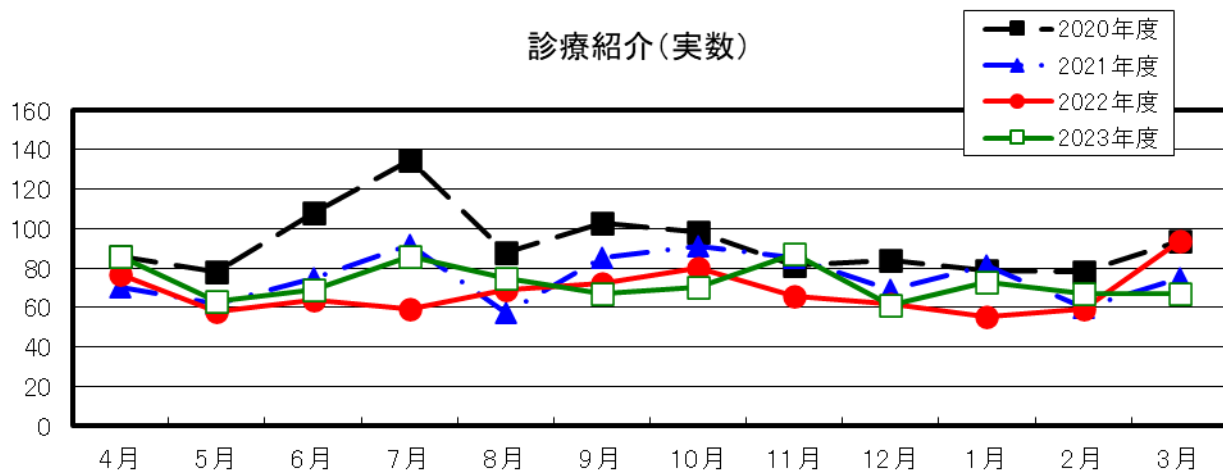
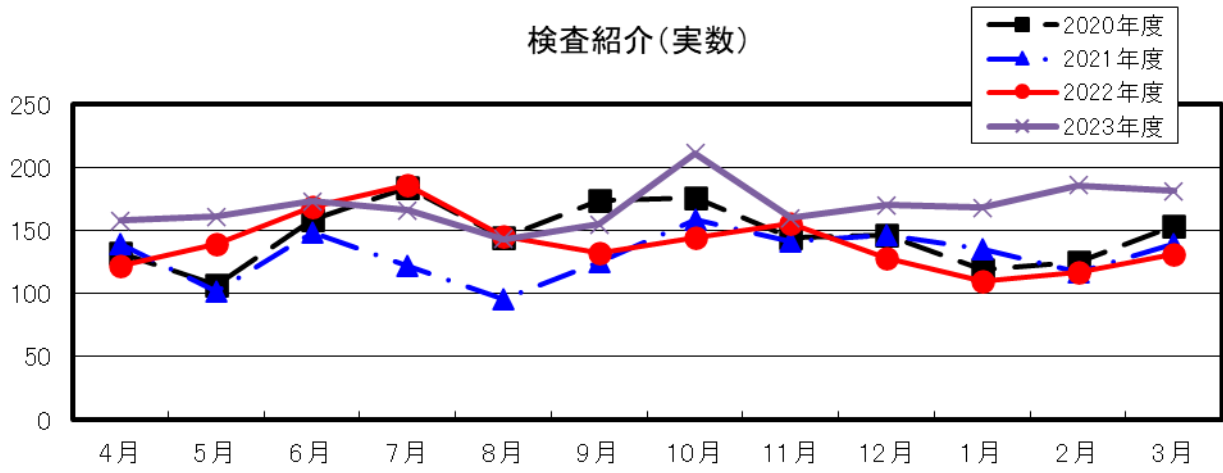
加算取得率

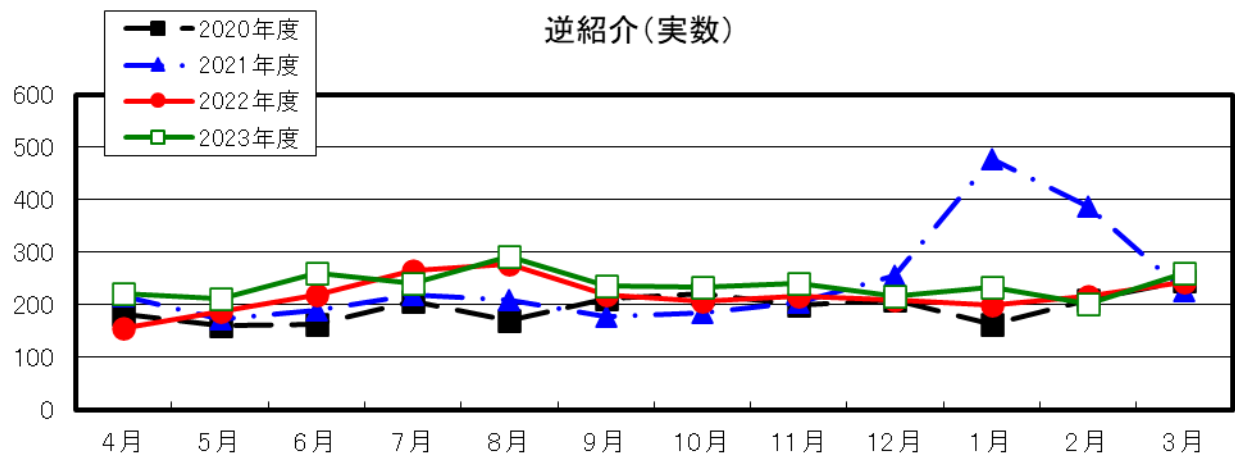
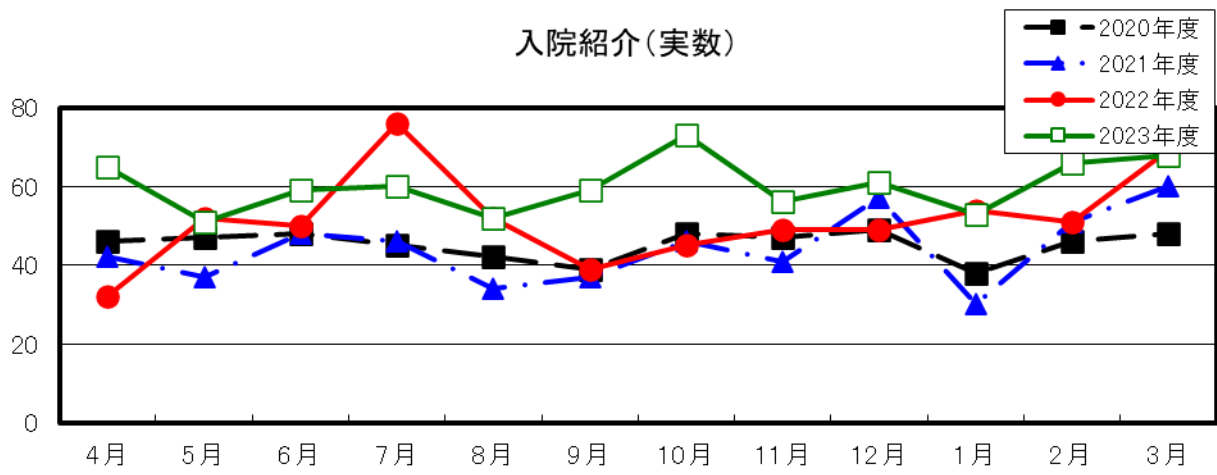






地域医療連携課

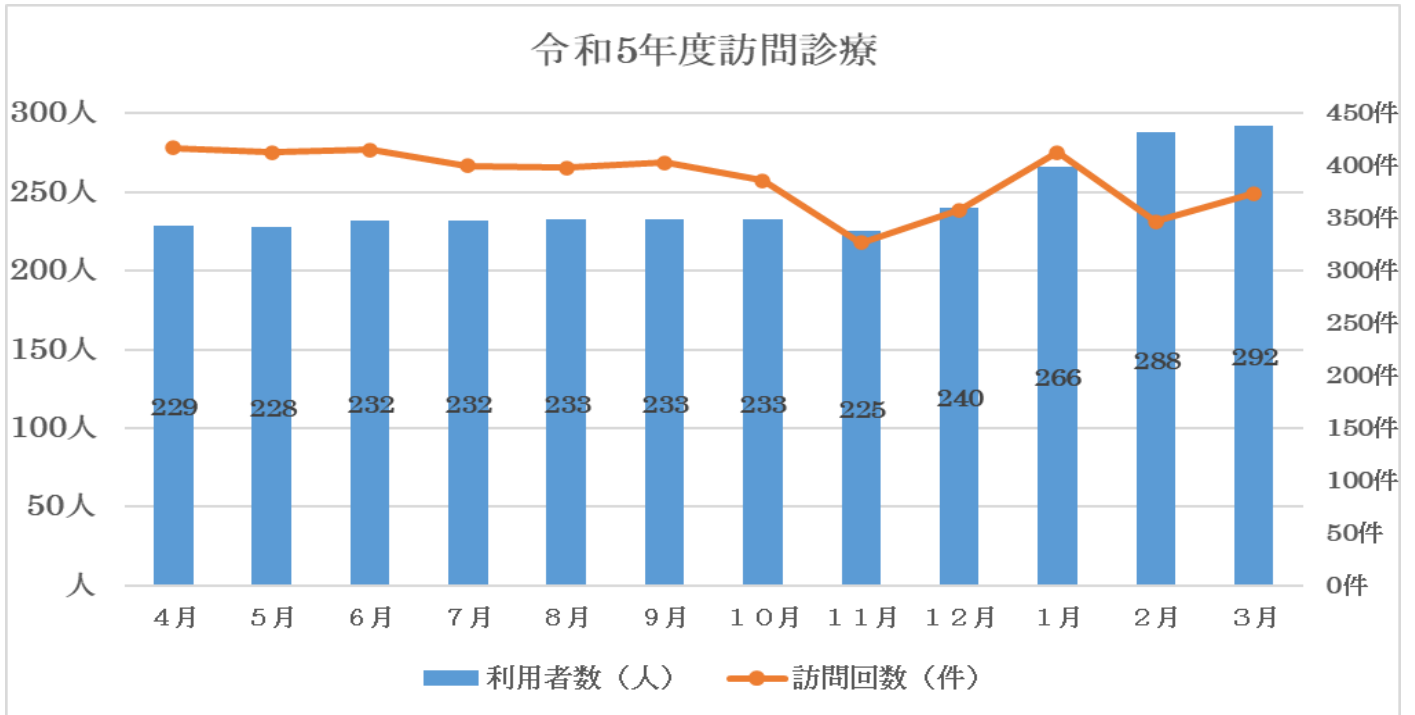




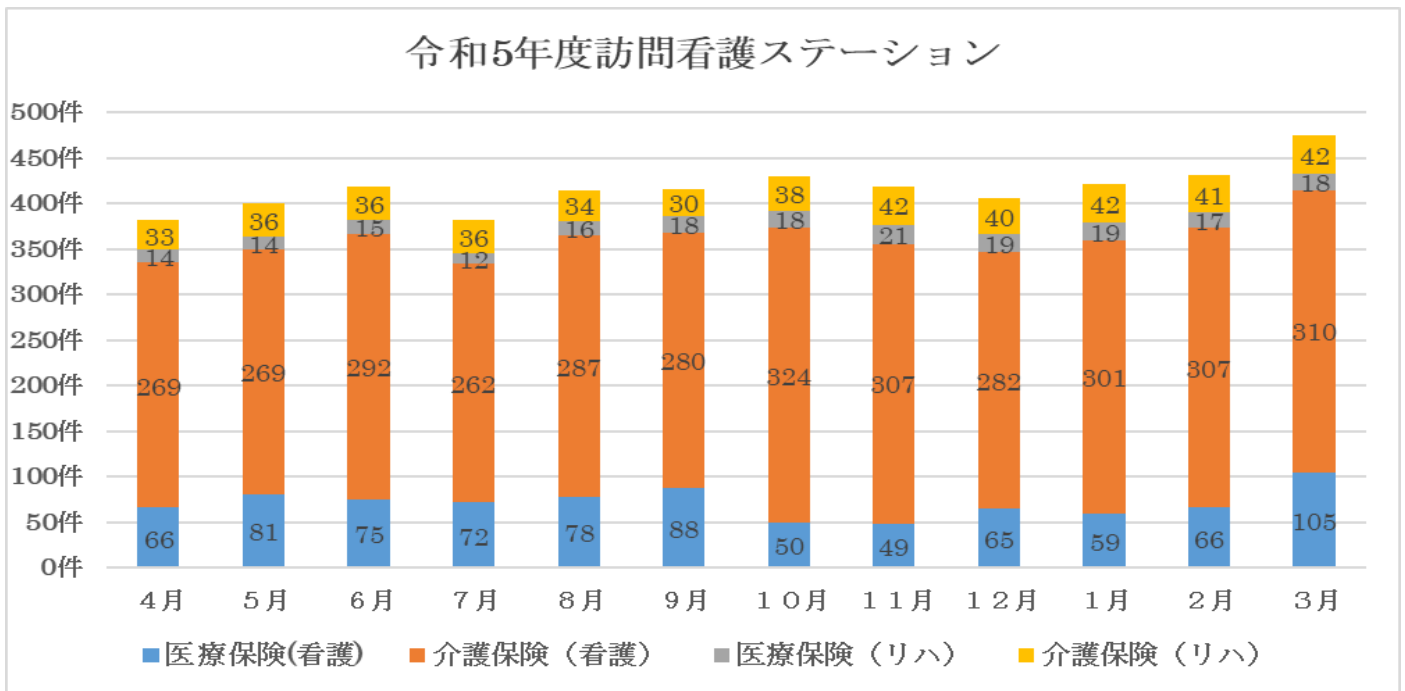
(11) 初診料算定患者数

項目名	病 院											
	4月	5月	6月	7月	8月	9月	10月	11月	12月	1月	2月	3月
初診料 ※同日複数科は除く	580	654	729	867	1,011	811	784	766	879	799	782	724
初診料 情報通信機器)	0	0	0	0	0	0	0	0	0	0	0	0
初診料 電話 臨時的)	0	0	0	0	0	0	0	0	0	0	0	0

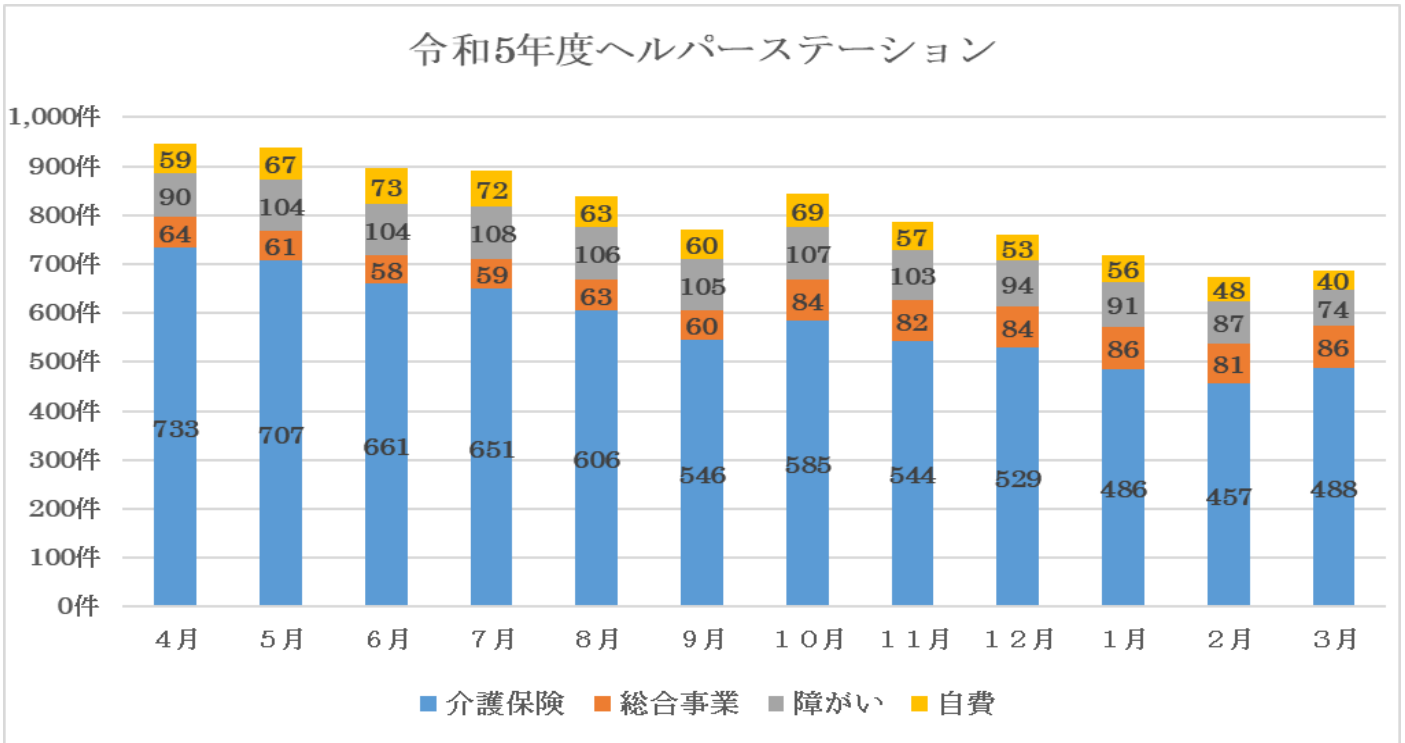
(12) 訪問診療件数



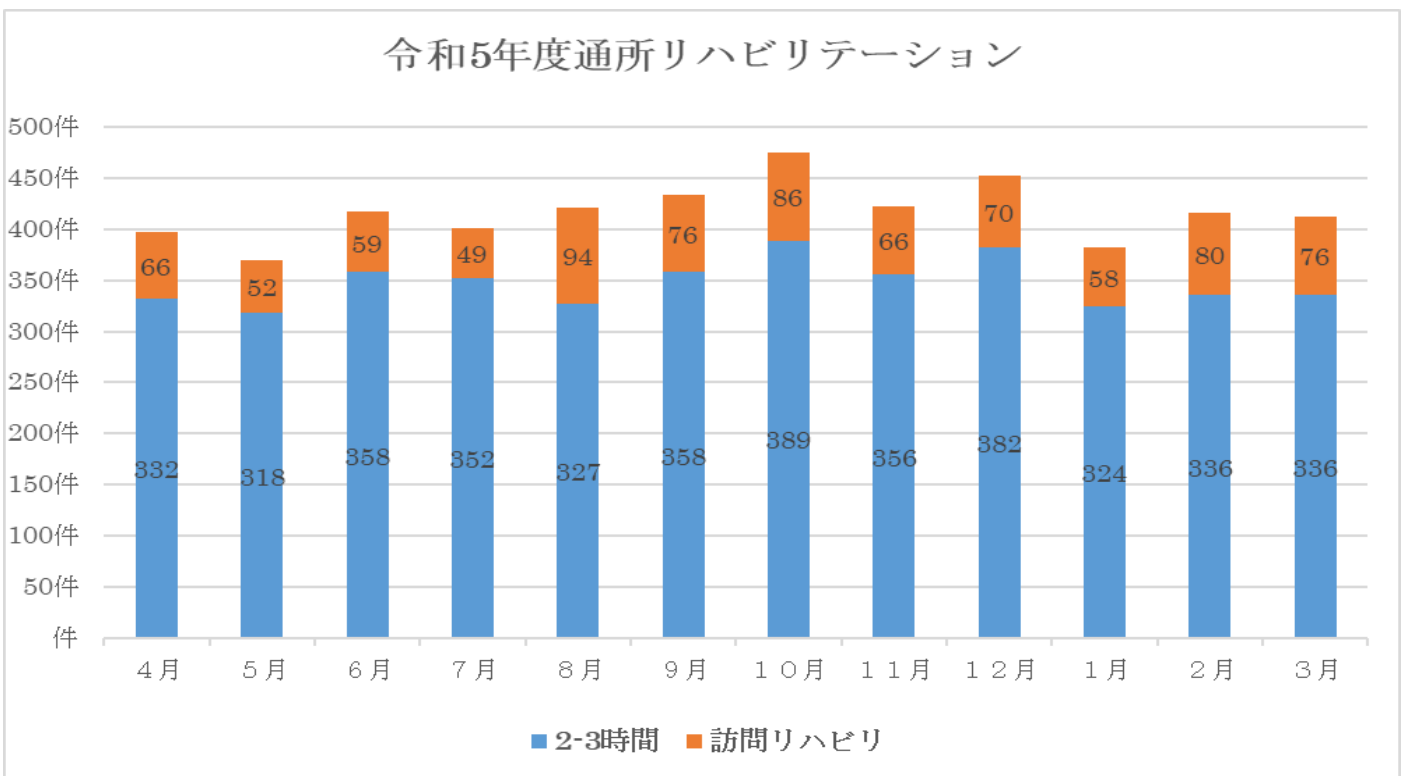
(13) 訪問看護ステーション件数 (リハビリ含む)



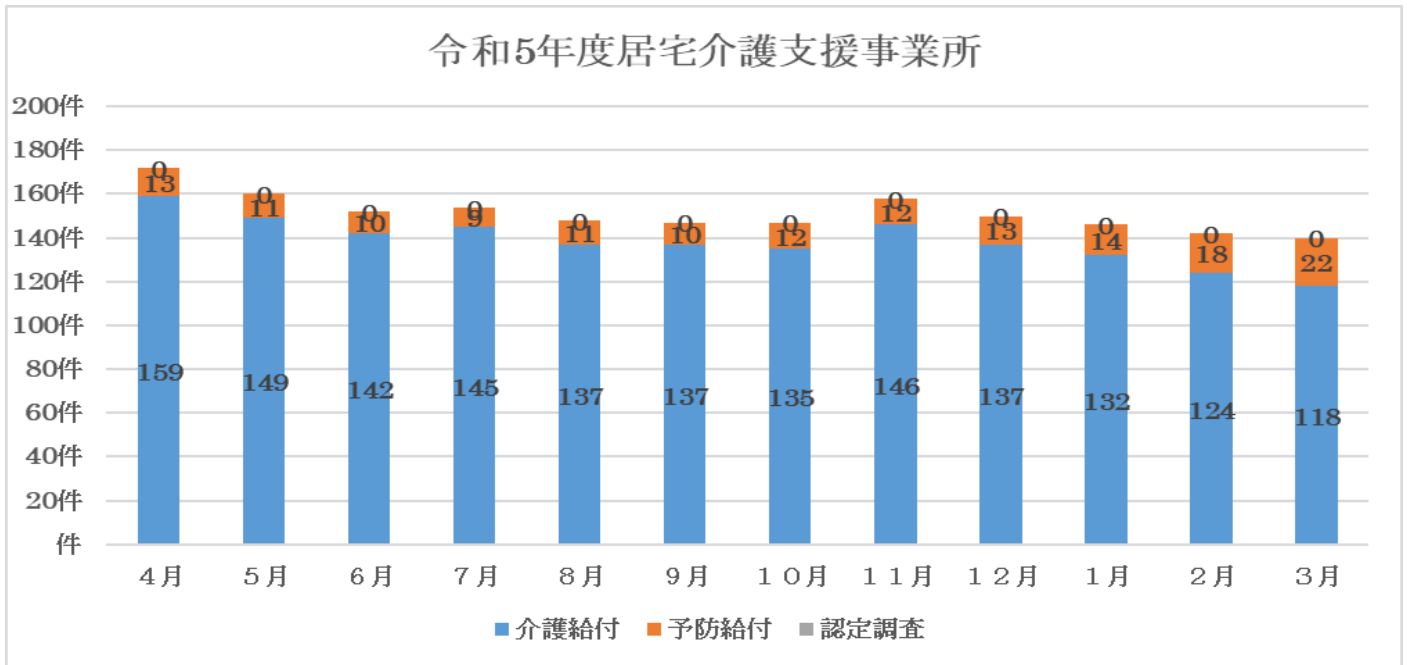
(14) ヘルパーステーション件数



(15) 通所リハビリテーション件数



(16) ケアプラン作成件数



(17) 健診受診者人数

