

令和 6 年度版

社団法人 養生会 事業実績集



社団法人 養生会

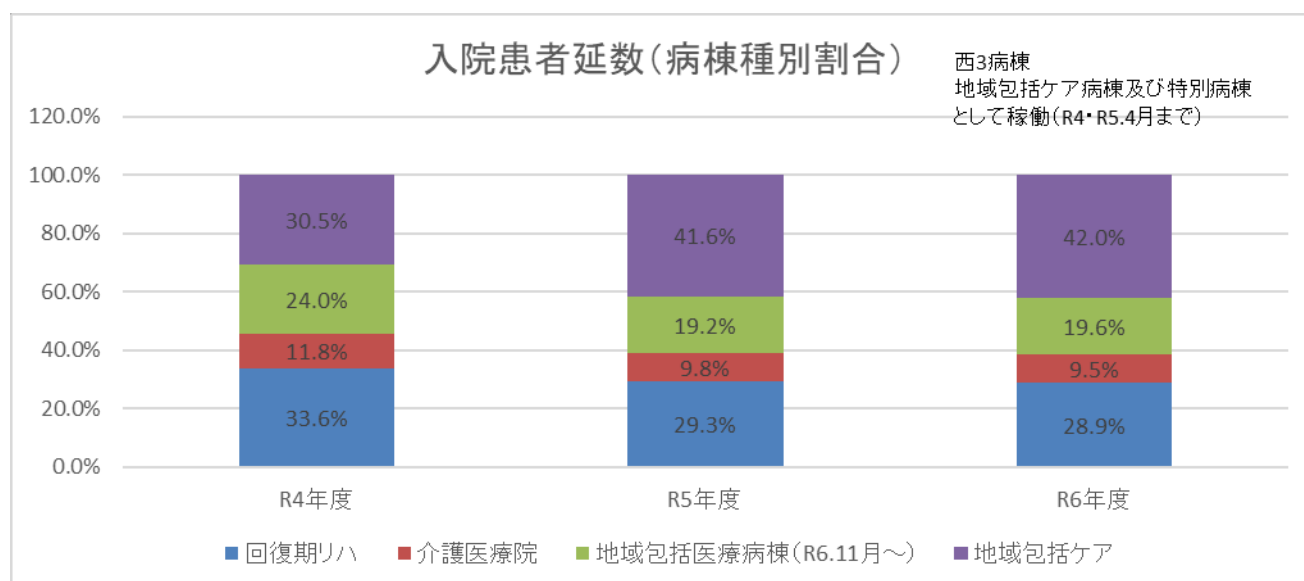
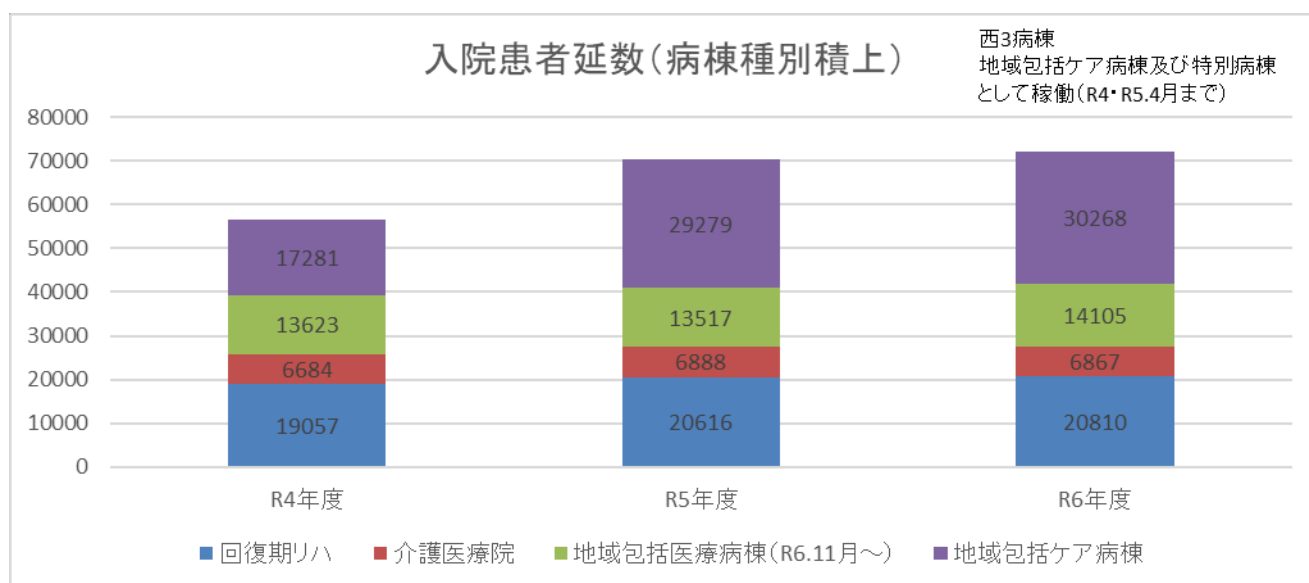
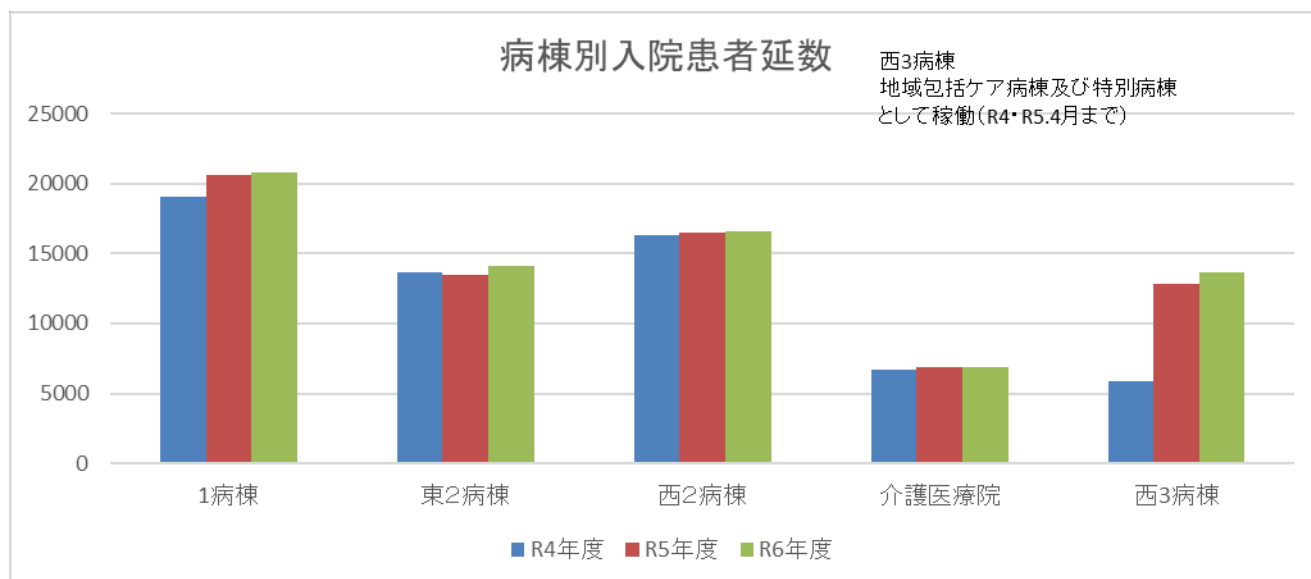
# 目 次

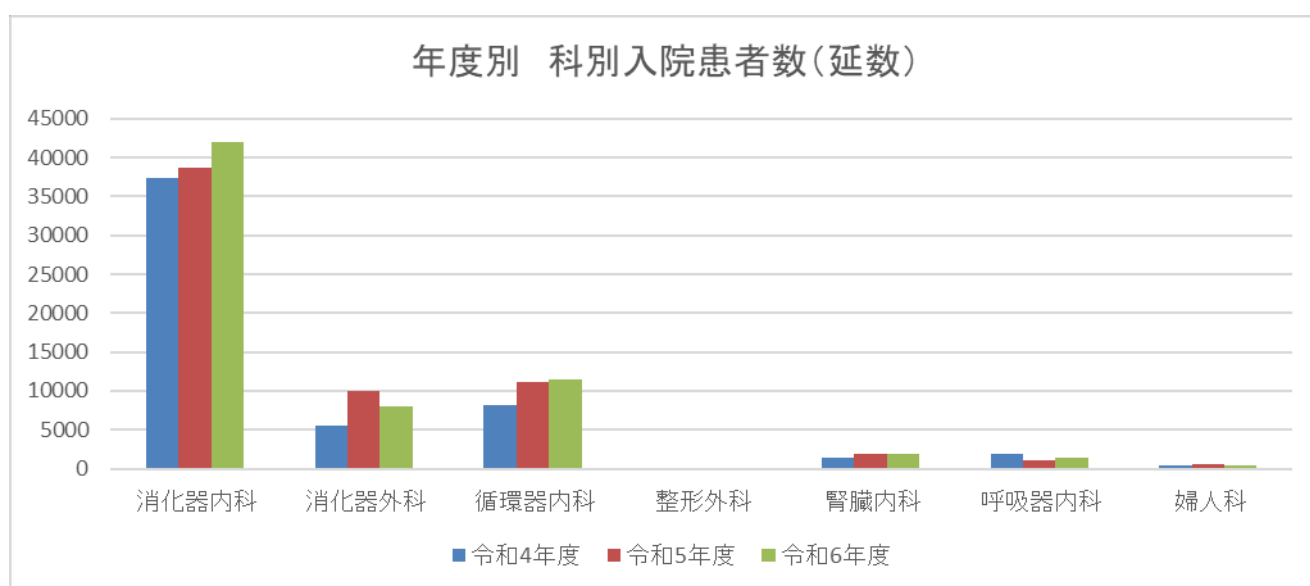
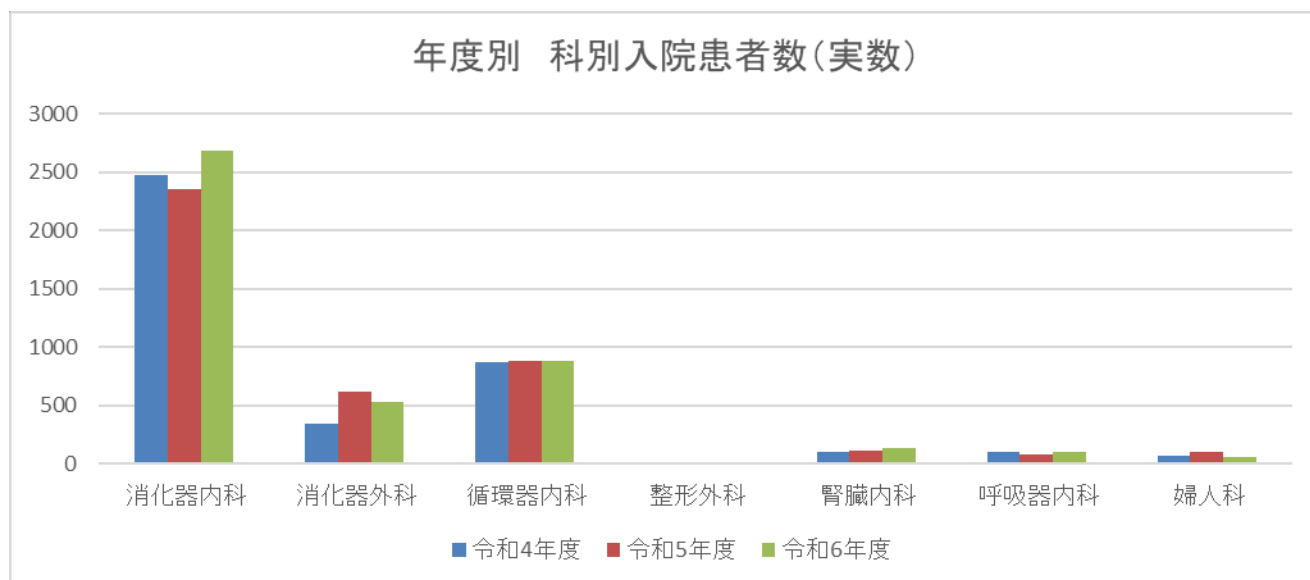
- (1) 診療科別外来患者数
- (2) 病棟別入院患者延数・科別入院実数・延数
- (3) 病棟別平均在院日数
- (4) 病棟別病床稼働率
- (5) 診療科別入院患者数
- (6) 患者属性：病院：年齢（外来実人数・入院実人数・男女別）
- (7) 入退院患者数
- (8) 患者属性：住所地区（入院・外来）
- (9) 救急患者受入率（外来・入院）
- (10) 患者サポート室実績
- (11) 初診料算定患者数
- (12) 訪問診療件数
- (13) 訪問看護ステーション件数（リハビリ含む）
- (14) ヘルパーステーション件数
- (15) 通所リハビリテーション件数
- (16) ケアプラン作成件数
- (17) 健診受診者人数

## (1) 診療科別外来患者数

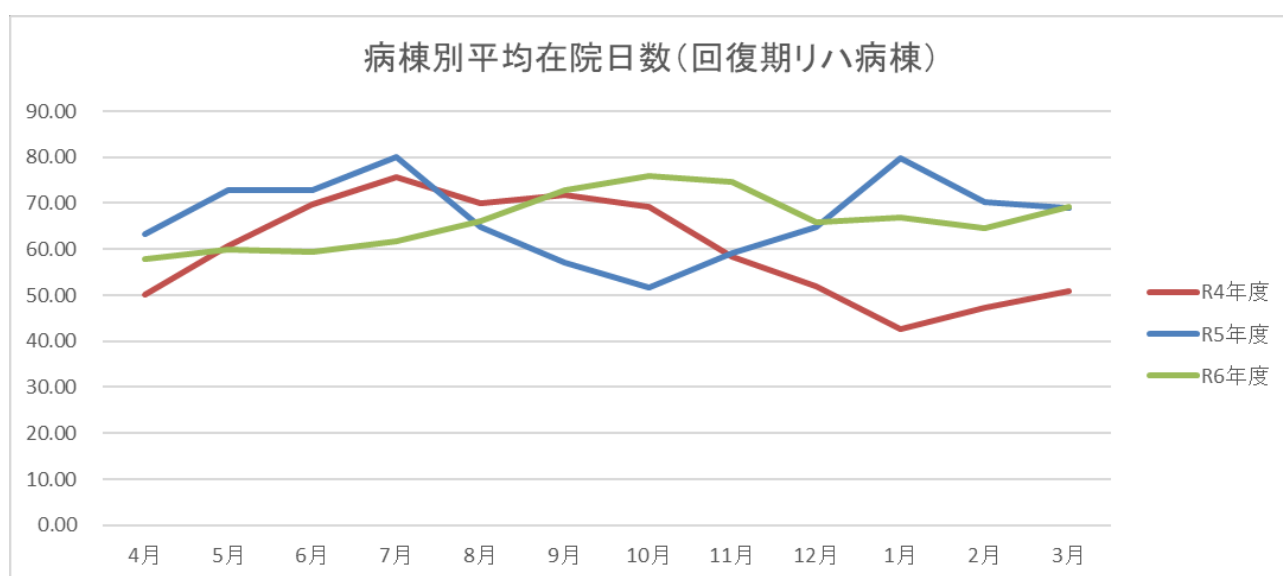
診療科		4月	5月	6月	7月	8月	9月	10月	11月	12月	1月	2月	3月	合計
整形外科	実人数	232	219	216	238	212	218	242	246	234	253	224	241	2,775
	延人数	392	341	387	392	337	351	411	382	367	385	343	397	4,485
腎臓内科	実人数	29	37	31	28	31	32	22	30	36	20	28	23	347
	延人数	32	40	37	31	38	43	25	36	40	27	36	28	413
透析	実人数	68	66	68	69	66	66	65	67	70	71	69	67	812
	延人数	800	820	786	885	821	770	814	794	833	849	791	824	9,787
呼吸器内科	実人数	120	124	124	133	112	103	118	126	123	114	116	92	1,405
	延人数	158	165	160	179	149	140	149	161	149	165	148	118	1,841
循環器内科	実人数	290	265	248	271	273	269	338	282	307	314	280	254	3,391
	延人数	343	315	313	324	319	316	410	319	359	370	327	295	4,010
放射線科	実人数	166	147	174	184	161	139	173	143	146	127	158	146	1,864
	延人数	172	152	179	186	161	140	181	149	150	129	162	148	1,909
腹膜透析	実人数	2	2	2	3	1	2	3	4	4	4	4	4	35
	延人数	3	2	3	3	2	4	5	6	5	7	8	4	52
婦人科	実人数	288	302	306	329	279	317	367	338	355	327	322	313	3,843
	延人数	337	363	368	407	340	377	472	411	422	396	381	386	4,660
麻酔科	実人数	33	29	31	25	22	28	31	25	33	28	29	33	347
	延人数	43	41	36	37	31	32	44	35	53	38	42	43	475
禁煙外来	実人数	2	2	2	0	0	0	2	2	0	1	1	2	14
	延人数	2	3	2	0	0	1	3	2	1	1	1	3	19
在宅	実人数	298	302	297	296	313	317	310	317	356	350	363	363	3,882
	延人数	477	507	495	488	478	507	475	511	495	483	498	503	5,917
乳腺外科	実人数	55	51	54	56	51	65	64	76	60	61	41	55	689
	延人数	112	94	87	97	95	120	126	137	129	121	86	115	1,319
消化器内科	実人数	540	560	543	561	583	533	564	551	582	577	505	502	6,601
	延人数	692	706	652	706	709	638	733	693	742	718	629	639	8,257
消化器外科	実人数	97	76	79	96	81	79	95	80	87	82	74	81	1,007
	延人数	138	115	113	144	113	123	146	135	142	115	101	114	1,499
耳鼻科	実人数	12	16	15	18	16	24	9	19	8	16	10	12	175
	延人数	27	21	19	21	20	24	10	21	12	21	13	14	223
皮膚科	実人数	338	370	324	370	333	356	358	340	329	305	295	328	4,046
	延人数	473	552	482	558	493	534	550	495	510	446	441	516	6,050
泌尿器科	実人数	32	45	70	51	56	67	46	44	59	56	44	55	625
	延人数	62	69	86	84	77	95	75	69	91	84	66	83	941
心療内科	実人数	0	0	0	0	0	0	0	0	0	0	0	0	0
	延人数	0	0	0	0	0	0	0	0	0	0	0	0	0
神経内科	実人数	20	19	17	21	15	15	19	15	14	21	7	14	197
	延人数	25	25	22	24	17	20	28	19	22	25	15	17	259
肝臓内科	実人数	0	0	0	0	0	0	0	0	0	0	0	0	0
	延人数	0	0	0	0	0	0	0	0	0	0	0	0	0
糖尿病内科	実人数	100	109	88	104	68	88	101	88	77	92	83	92	1,090
	延人数	108	127	99	125	77	96	118	99	87	100	88	104	1,228
総合診療科	実人数	1,225	1,190	1,214	1,390	1,271	1,207	1,313	1,199	1,278	1,512	1,072	1,126	14,997
	延人数	1,598	1,592	1,566	1,872	1,704	1,623	1,808	1,636	1,714	1,967	1,408	1,483	19,971
介護科	実人数	20	19	19	23	21	21	20	23	21	22	19	19	247
	延人数	140	143	82	135	118	128	133	145	173	185	151	151	1,684
合計	実人数	3,967	3,950	3,922	4,266	3,965	3,946	4,260	4,015	4,179	4,353	3,744	3,822	48,389
	延人数	6,134	6,193	5,974	6,698	6,099	6,082	6,716	6,255	6,496	6,632	5,735	5,985	74,999

(2) 病棟別入院患者延数・科別入院実数・延数

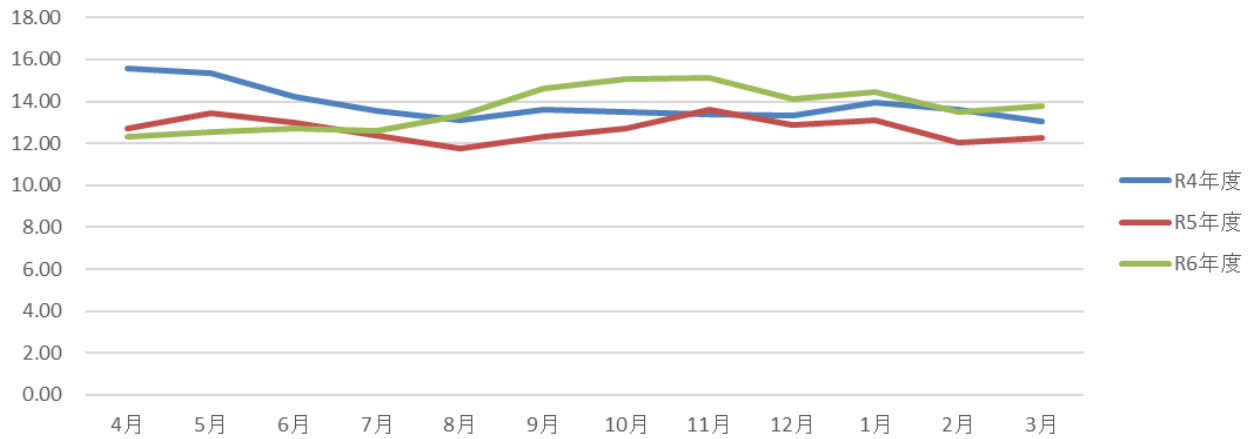




### (3) 病棟別平均在院日数

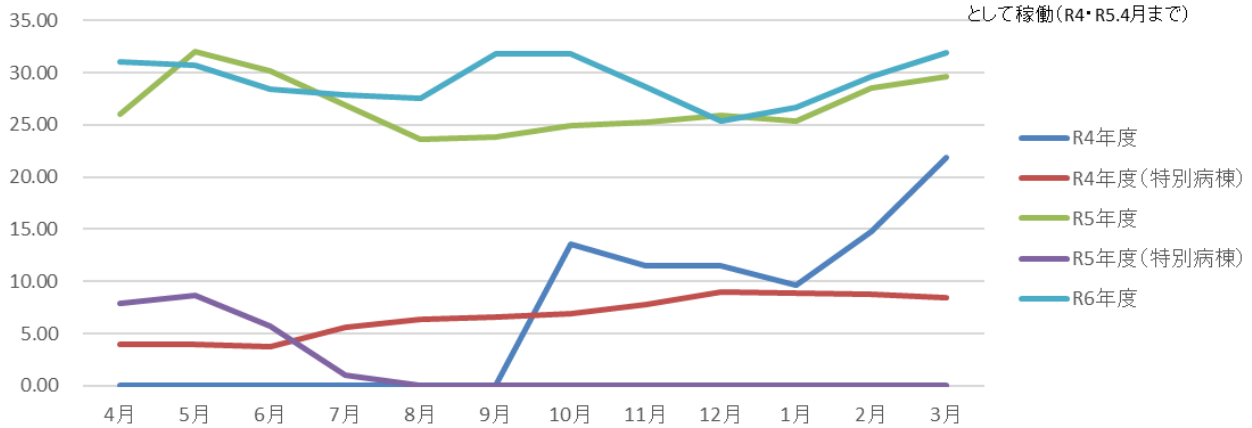


病棟別平均在院日数(一般病床→地域包括医療病棟R6.11月～)

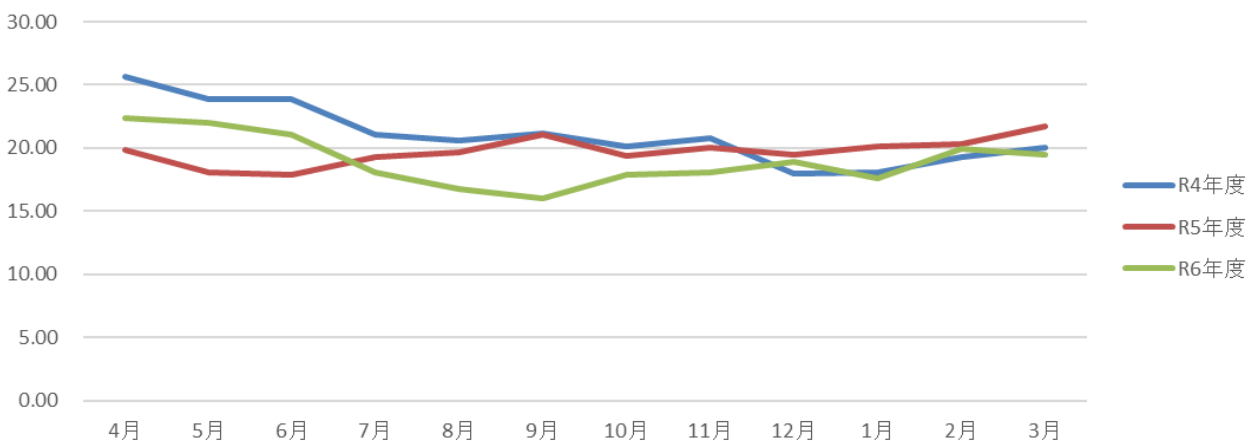


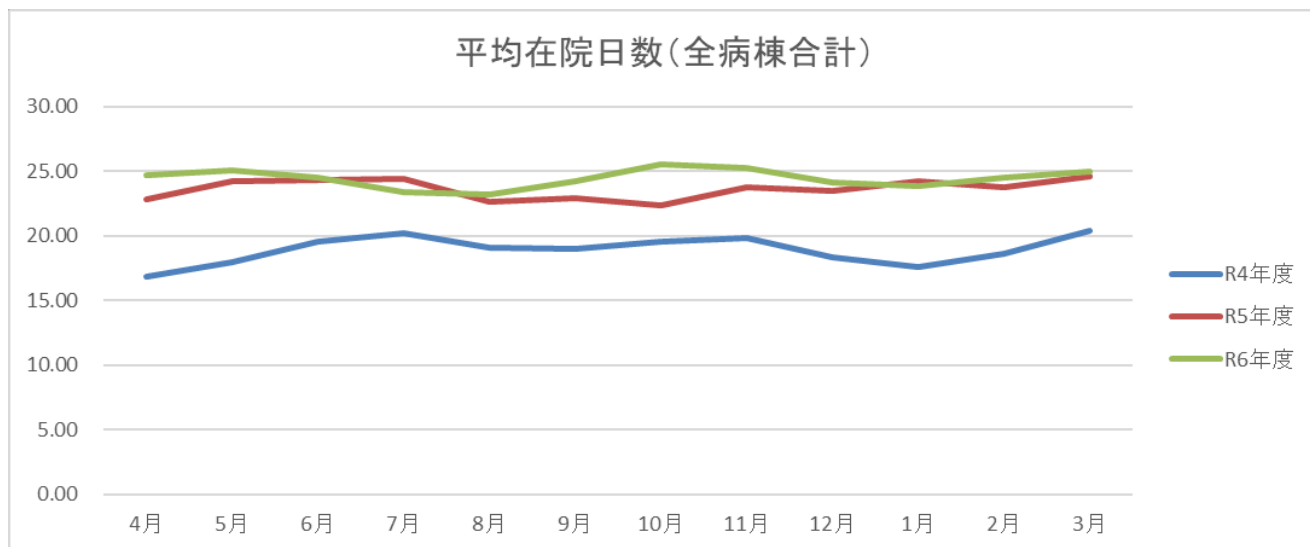
病棟別平均在院日数(地域包括ケア病棟西3)

西3病棟  
地域包括ケア病棟及び特別病棟  
として稼働(R4・R5.4月まで)

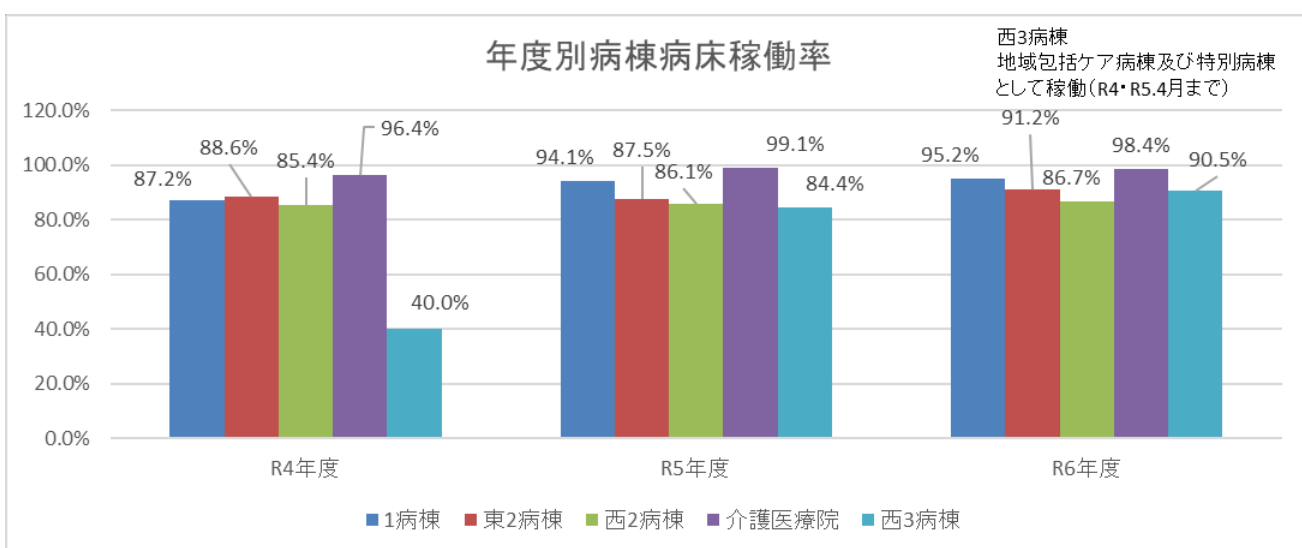
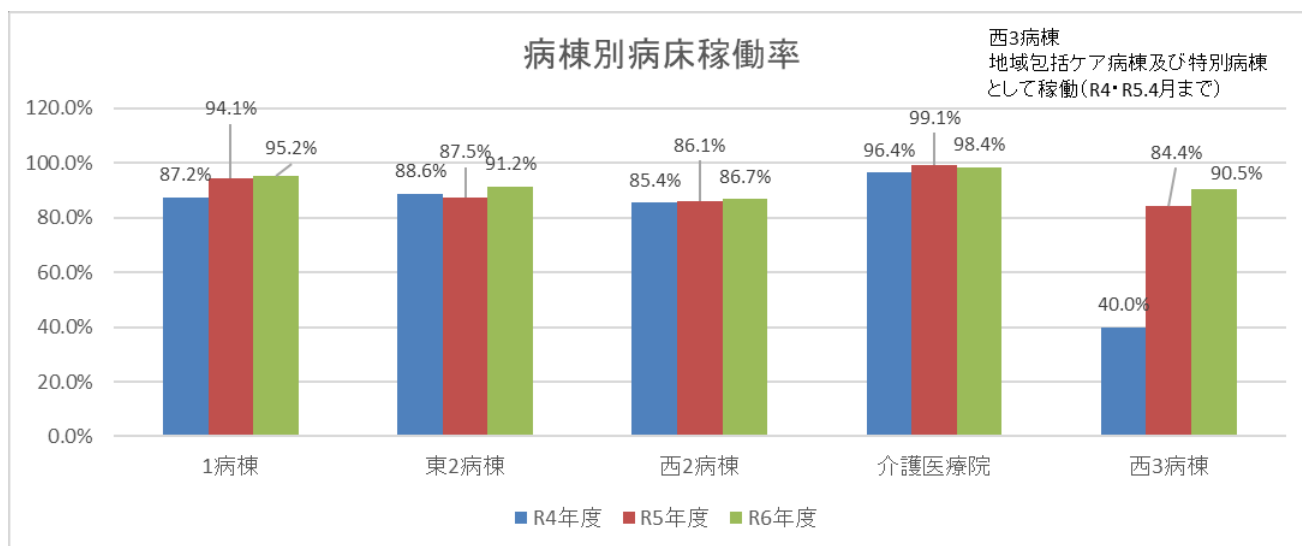


病棟別平均在院日数(地域包括ケア病棟西2)





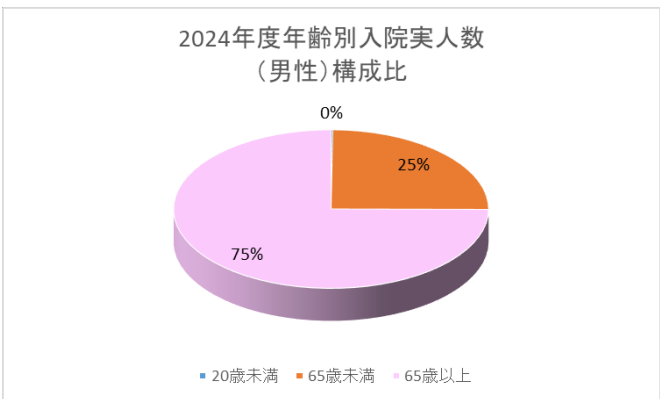
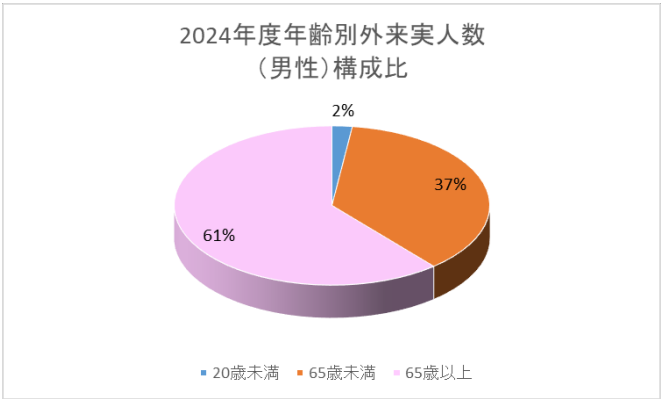
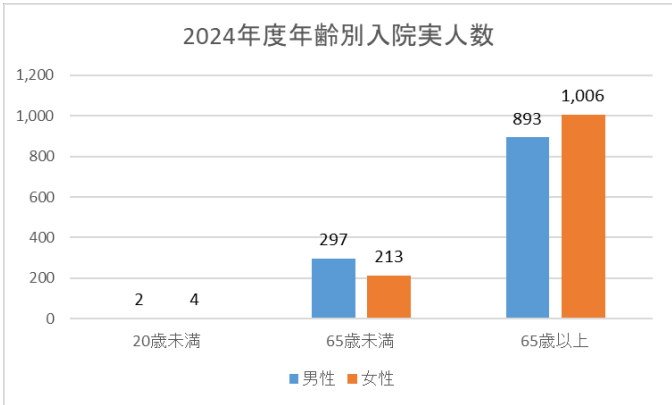
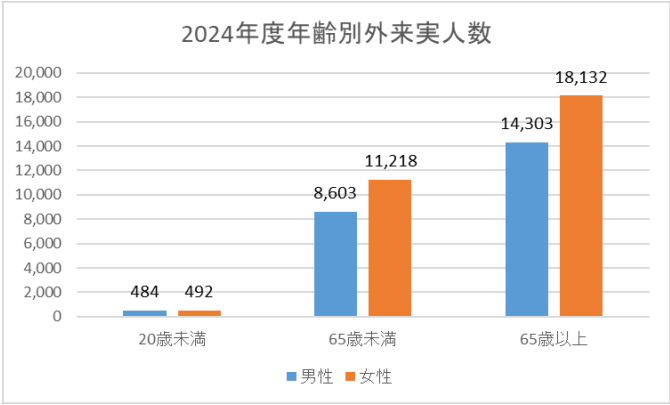
#### (4) 病棟別病床稼働率



(5) 診療科別入院患者数

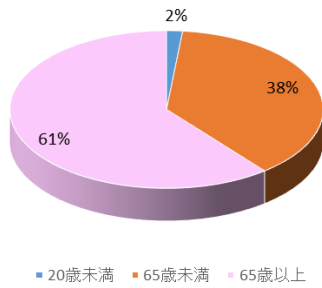
診療科		4月	5月	6月	7月	8月	9月	10月	11月	12月	1月	2月	3月	合計
整形外科	実人数	0	0	0	0	0	0	0	0	0	0	0	0	0
	延人数	0	0	0	0	0	0	0	0	0	0	0	0	0
腎臓内科	実人数	8	8	9	16	9	8	8	12	11	17	17	14	137
	延人数	167	214	168	120	161	135	141	196	138	232	132	156	1,960
呼吸器内科	実人数	12	11	6	6	7	9	9	4	7	9	7	9	96
	延人数	180	137	100	83	64	185	111	56	114	152	128	120	1,430
循環器内科	実人数	73	74	59	64	84	71	78	74	81	79	69	73	879
	延人数	996	1,052	716	846	1,011	839	1,087	1,005	1,103	1,001	856	908	11,420
婦人科	実人数	6	6	6	9	10	6	5	3	1	1	3	3	59
	延人数	45	33	64	49	67	43	22	24	3	11	17	25	403
消化器内科	実人数	188	197	225	235	234	224	217	233	248	220	222	236	2,679
	延人数	3,117	3,313	3,305	3,566	3,844	3,614	3,471	3,377	3,649	3,728	3,372	3,665	42,021
消化器外科	実人数	43	48	45	43	37	44	39	44	46	44	37	53	523
	延人数	718	711	662	576	551	670	646	706	719	582	653	755	7,949
合計	実人数	330	344	350	373	381	362	356	370	394	370	355	388	4,373
	延人数	5,223	5,460	5,015	5,240	5,698	5,486	5,478	5,364	5,726	5,706	5,158	5,629	65,183

(6) 患者属性（かしま病院：年齢層・男女別）

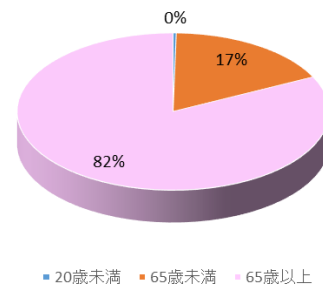




2024年度年齢別外来実人数  
(女性)構成比



2024年度年齢別入院実人数  
(女性)構成比

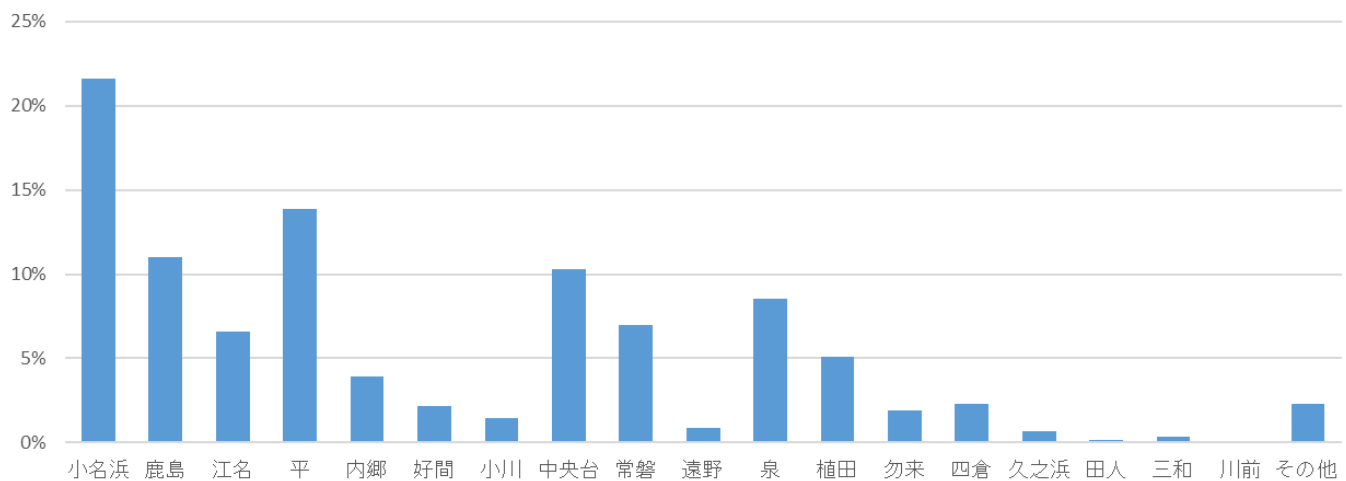


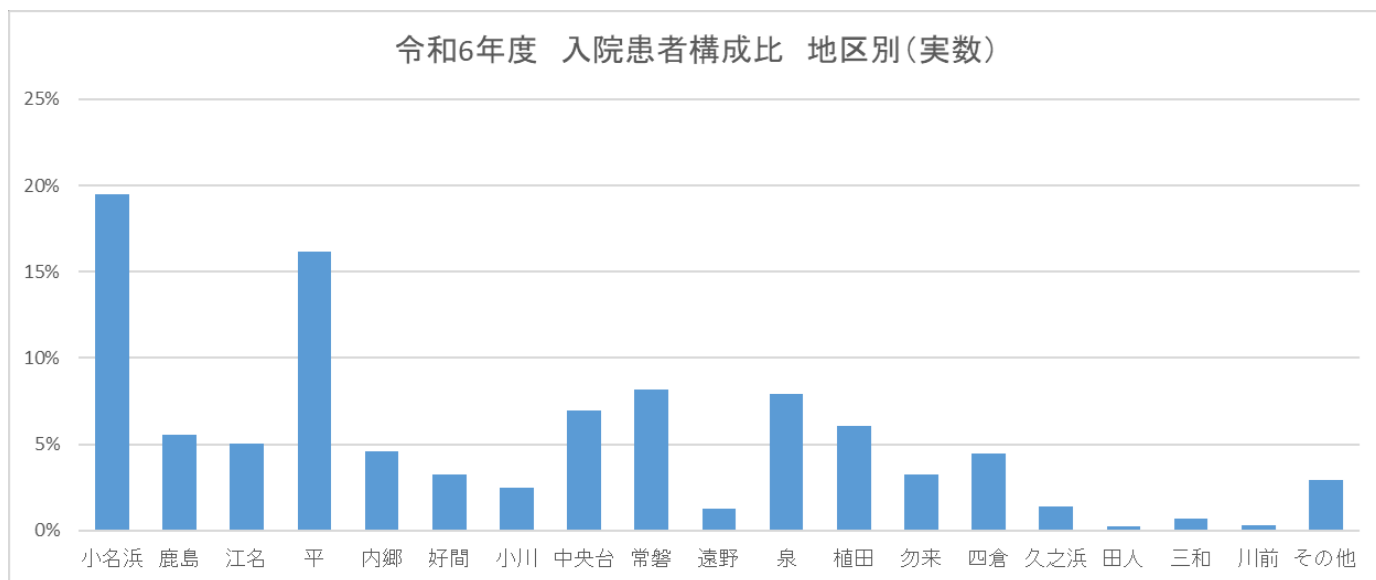
## (7) 入退院患者数

	年度	4月	5月	6月	7月	8月	9月	10月	11月	12月	1月	2月	3月	計
入院数	R4	227	193	157	234	220	168	172	193	179	193	156	185	2,277
	R5	162	168	173	188	213	182	195	173	196	184	181	182	2,197
	R6	178	184	190	220	205	184	187	210	223	207	186	218	2,392
退院数	R4	243	187	156	217	232	168	180	188	192	172	149	186	2,270
	R5	161	158	188	165	212	204	182	173	195	179	185	193	2,195
	R6	169	185	203	194	204	189	195	200	228	208	181	214	2,370

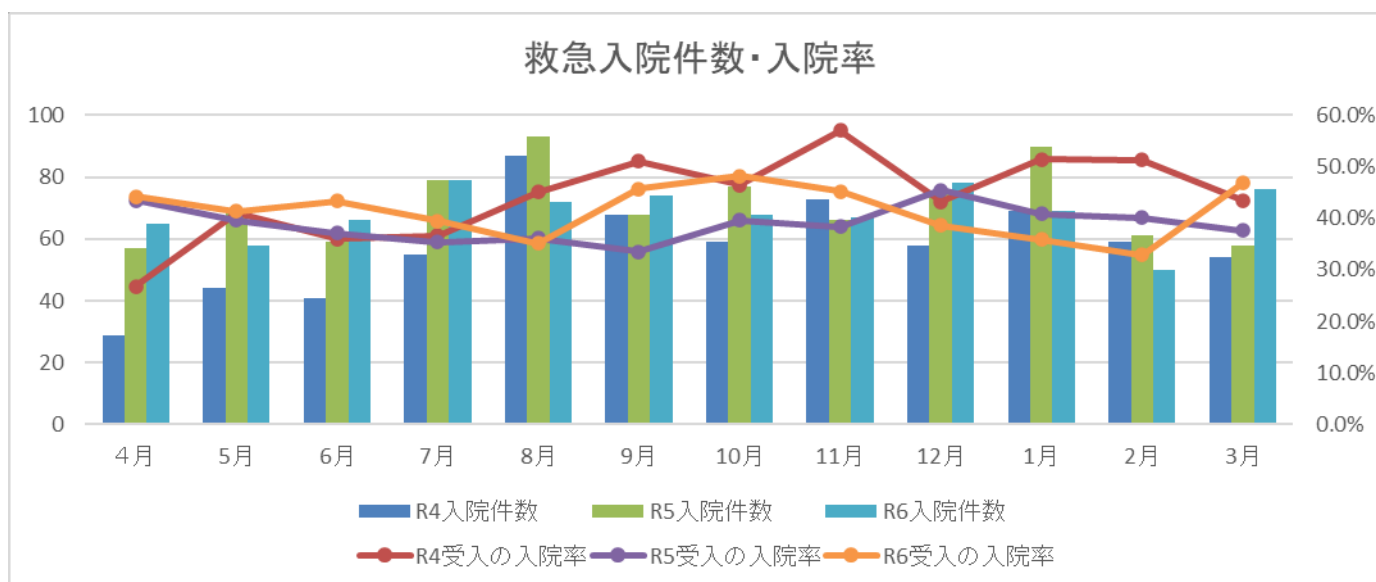
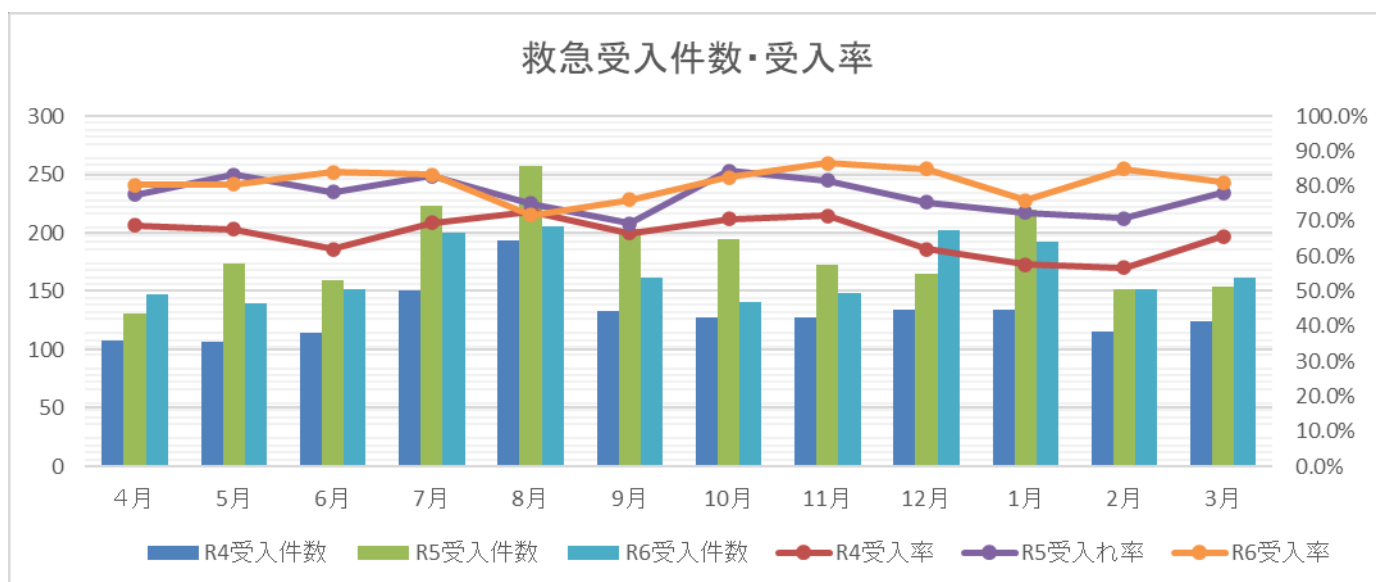
## (8) 患者属性：住所地区（入院・外来）

令和6年度 外来患者構成比 地区別(実数)





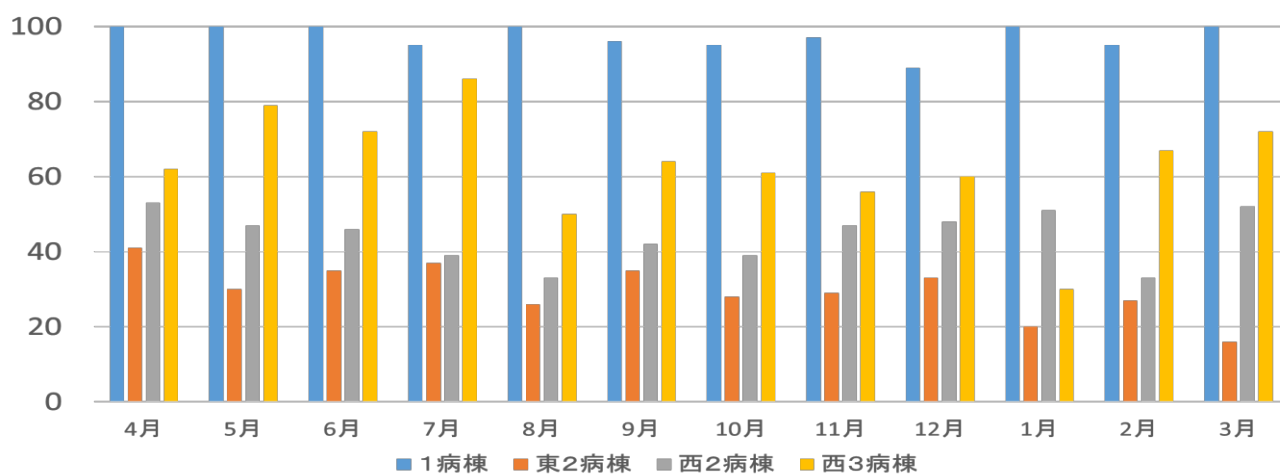
(9) 救急患者受入率 (外来・入院)



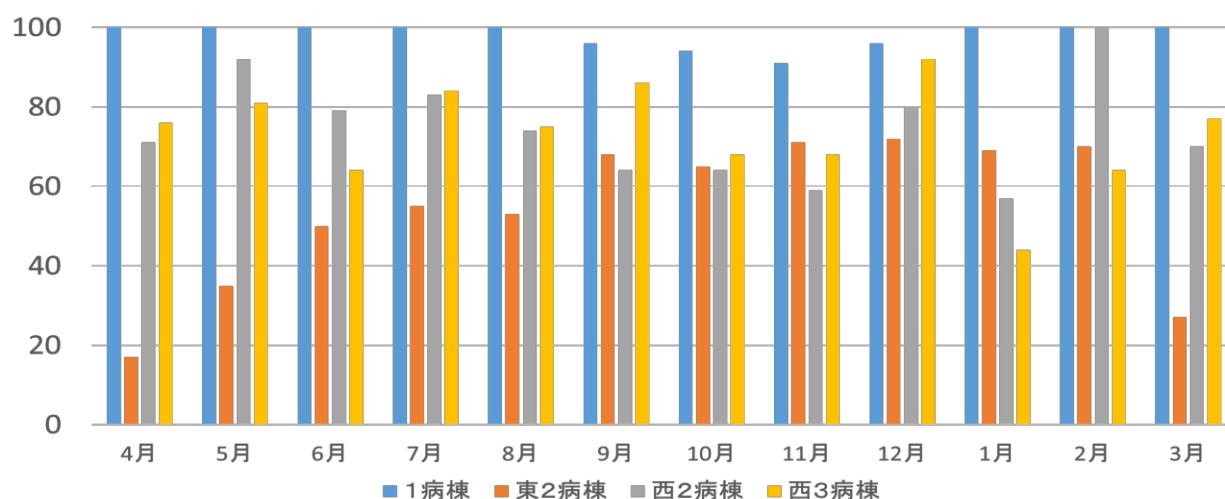
(10) 患者サポート室実績

入退院支援課

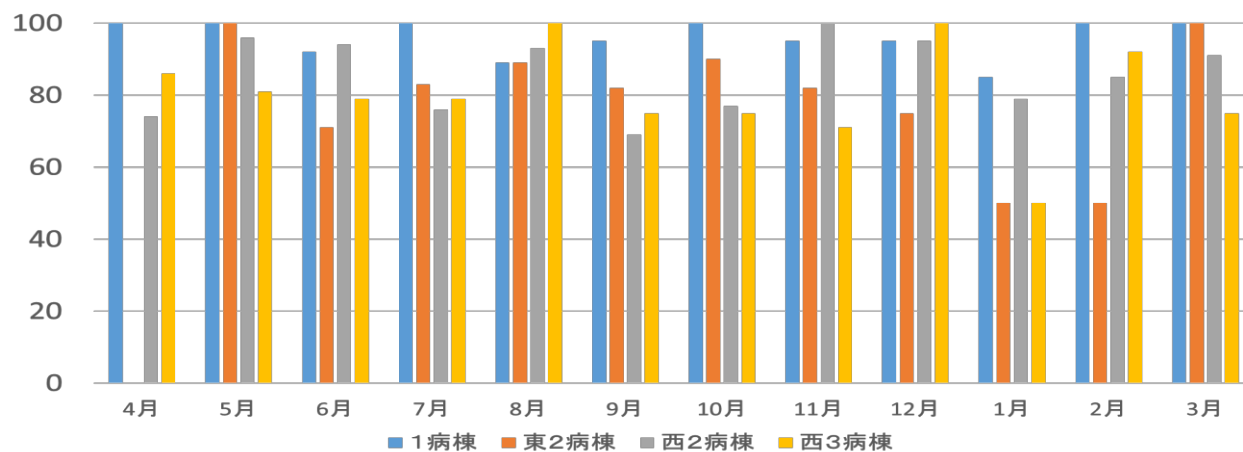
## 介入率

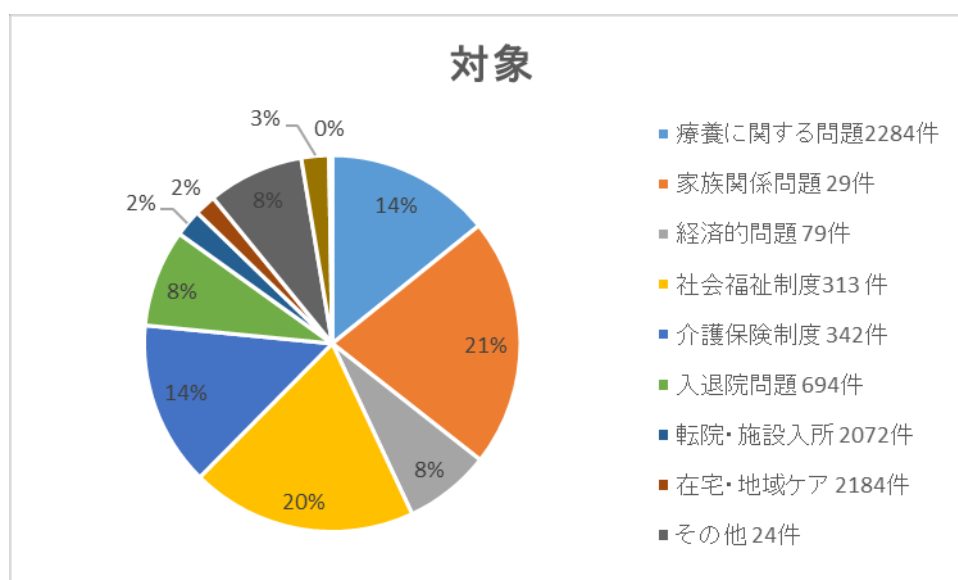
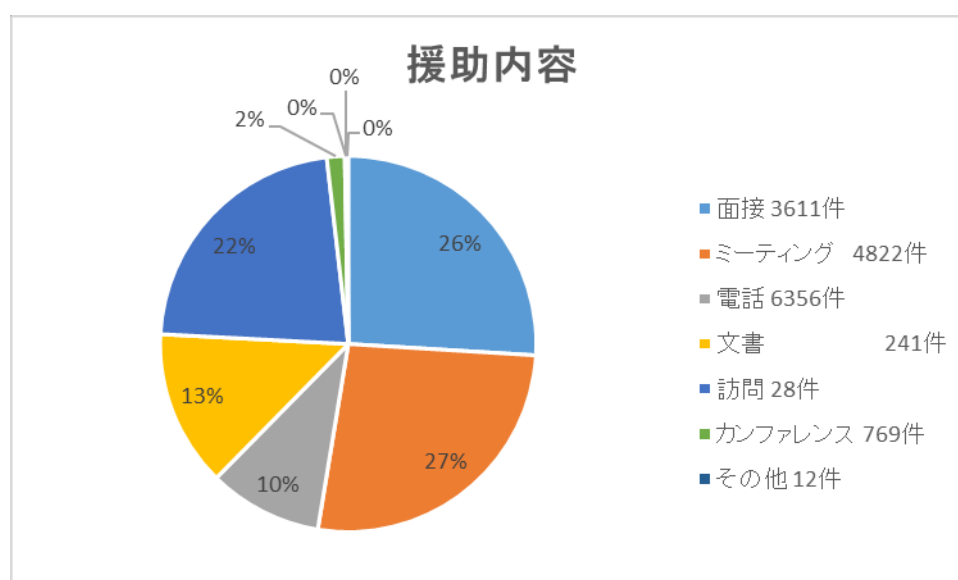
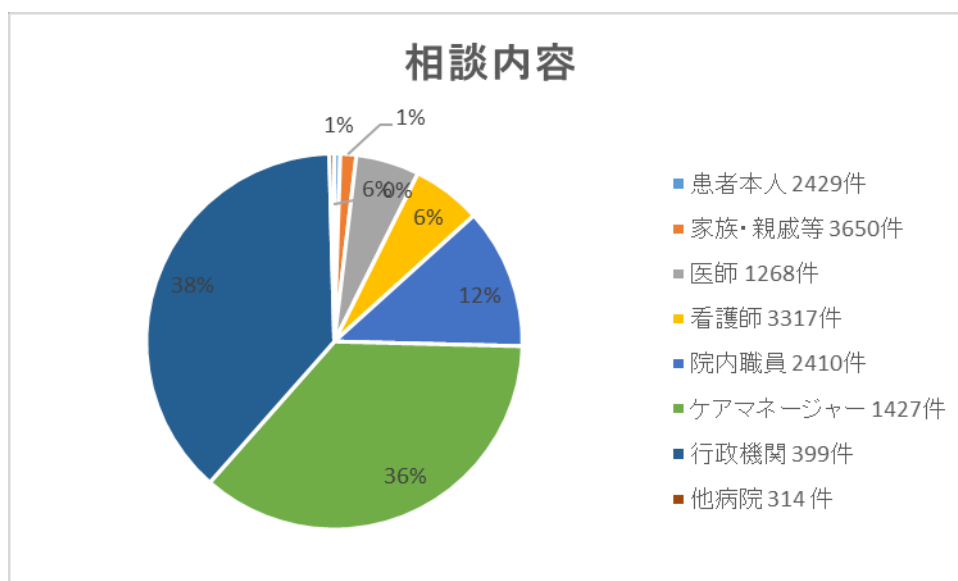


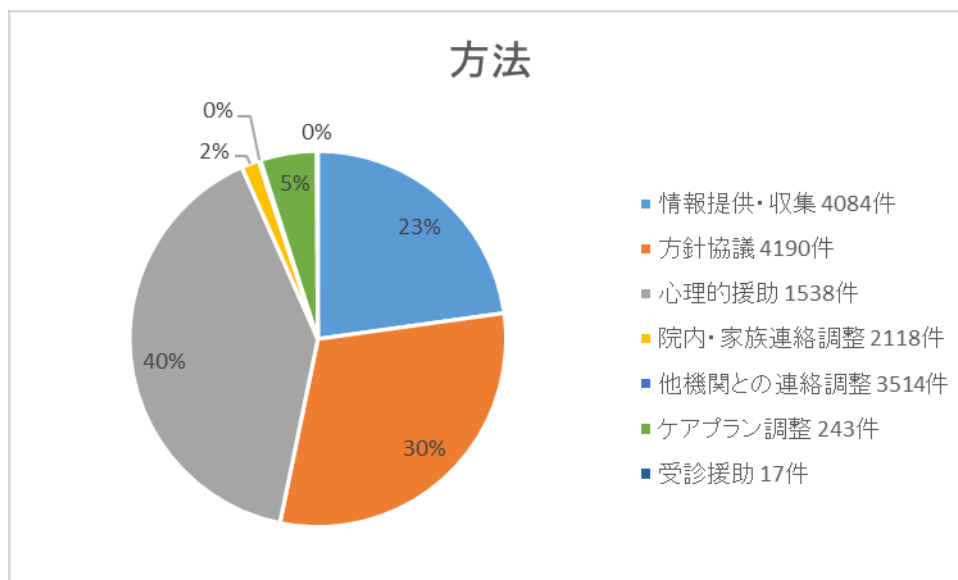
## 退院支援計画書作成率



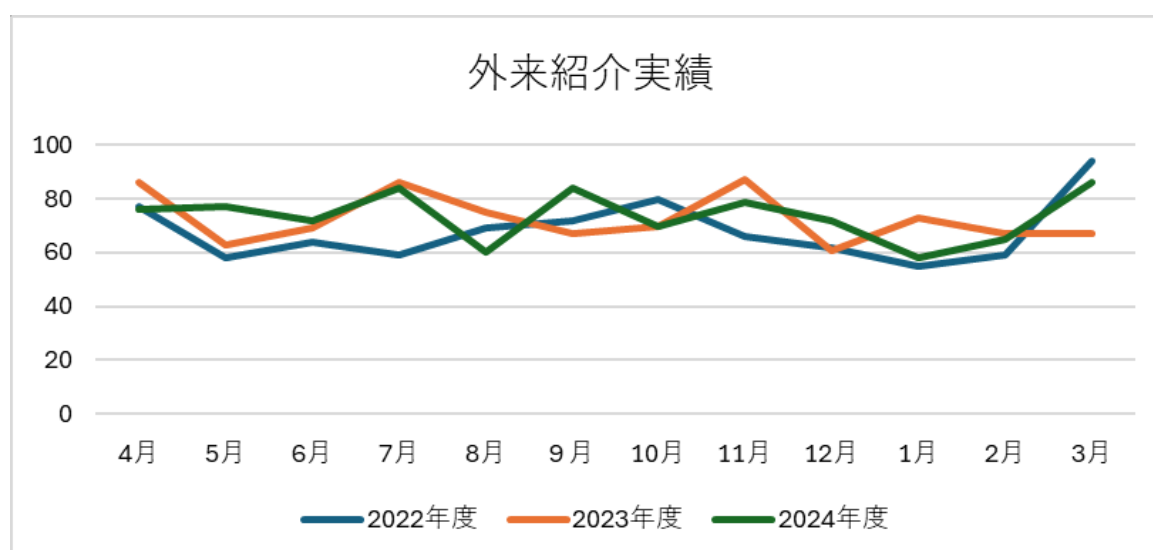
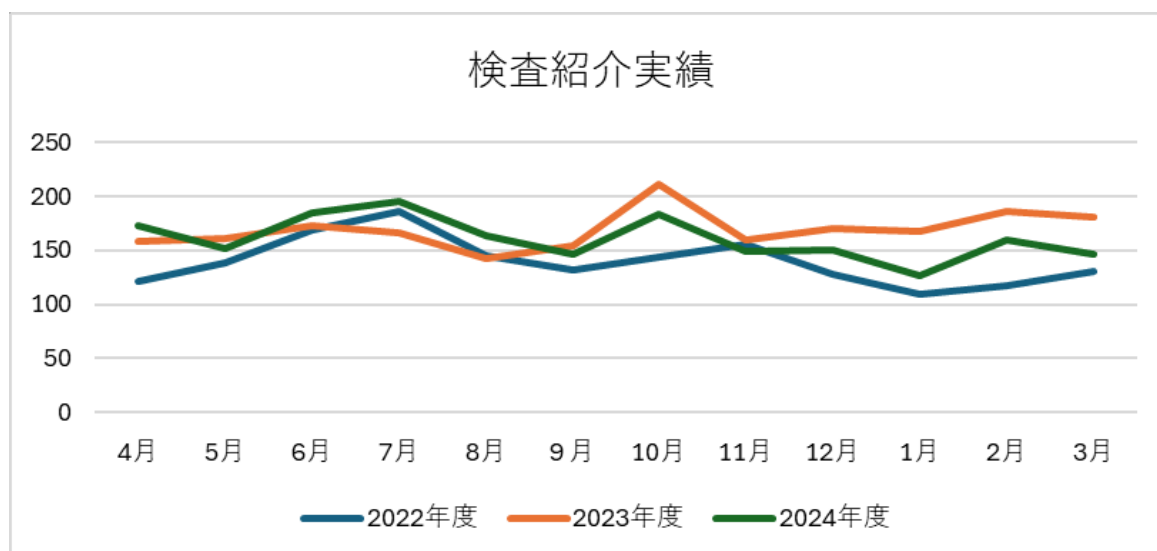
## 加算取得率

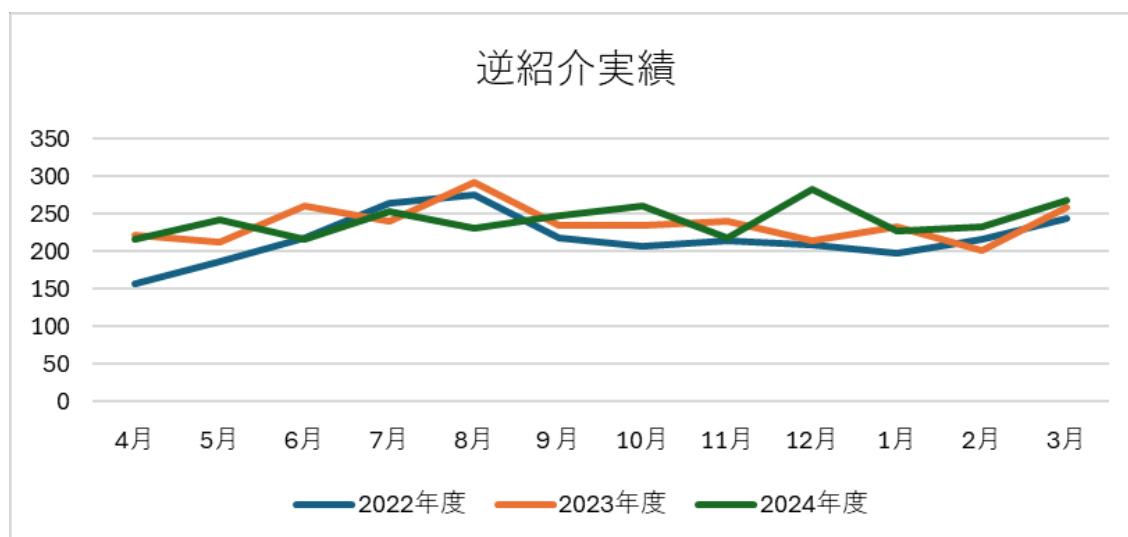
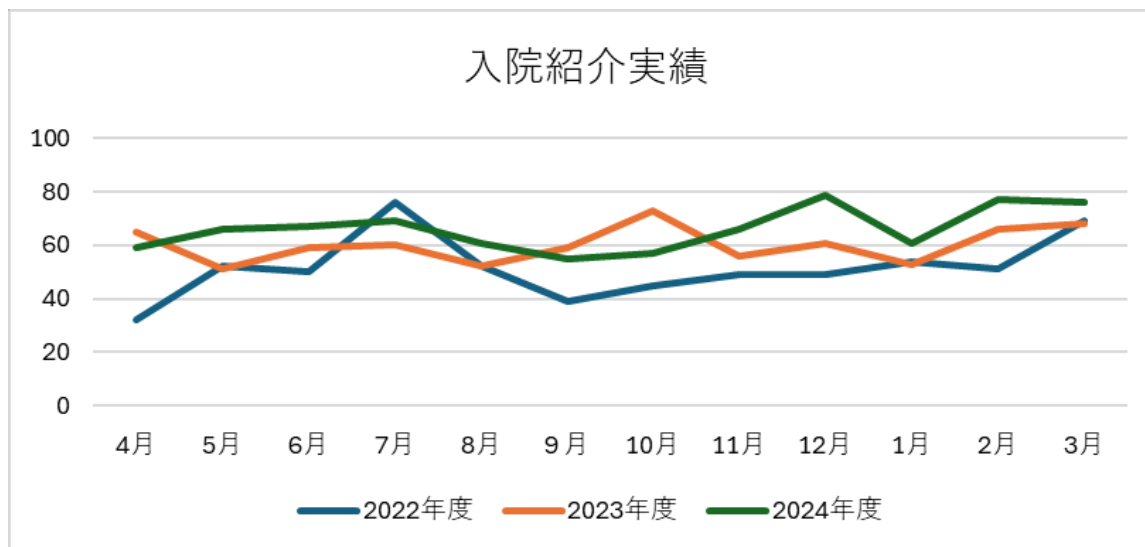






## 地域医療連携課

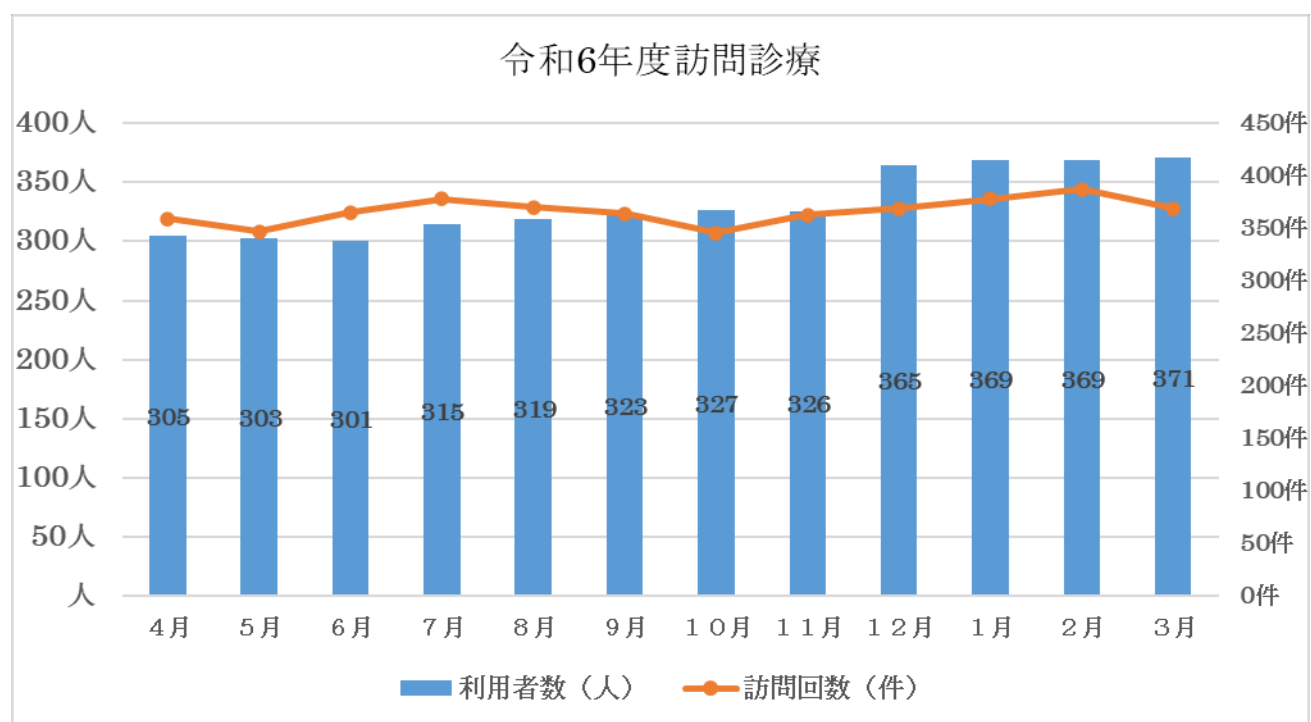




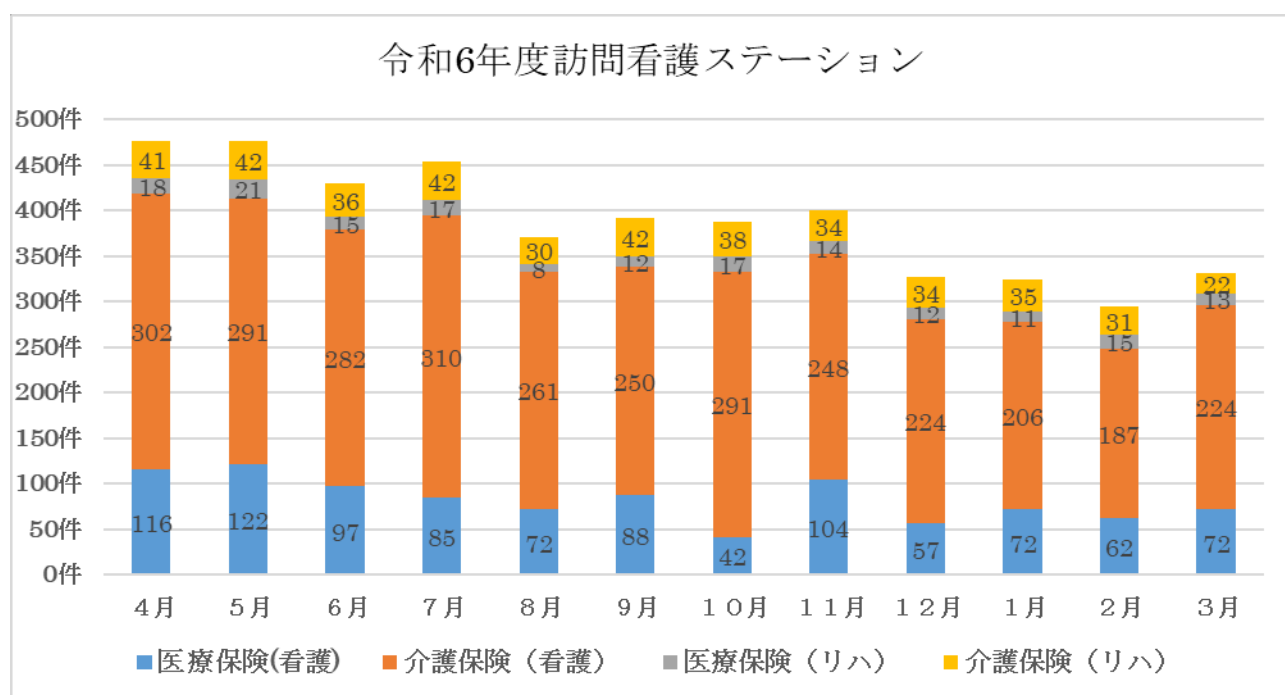
(11) 初診料算定患者数

項 目 名	点数	病 院												4月～3月
		4月	5月	6月	7月	8月	9月	10月	11月	12月	1月	2月	3月	
初診料 ※同日複数科は除く		626	682	661	836	728	659	702	707	776	911	647	660	8,595
初診料(情報通信機器)		0	0	0	0	0	0	10	0	0	0	0	0	10

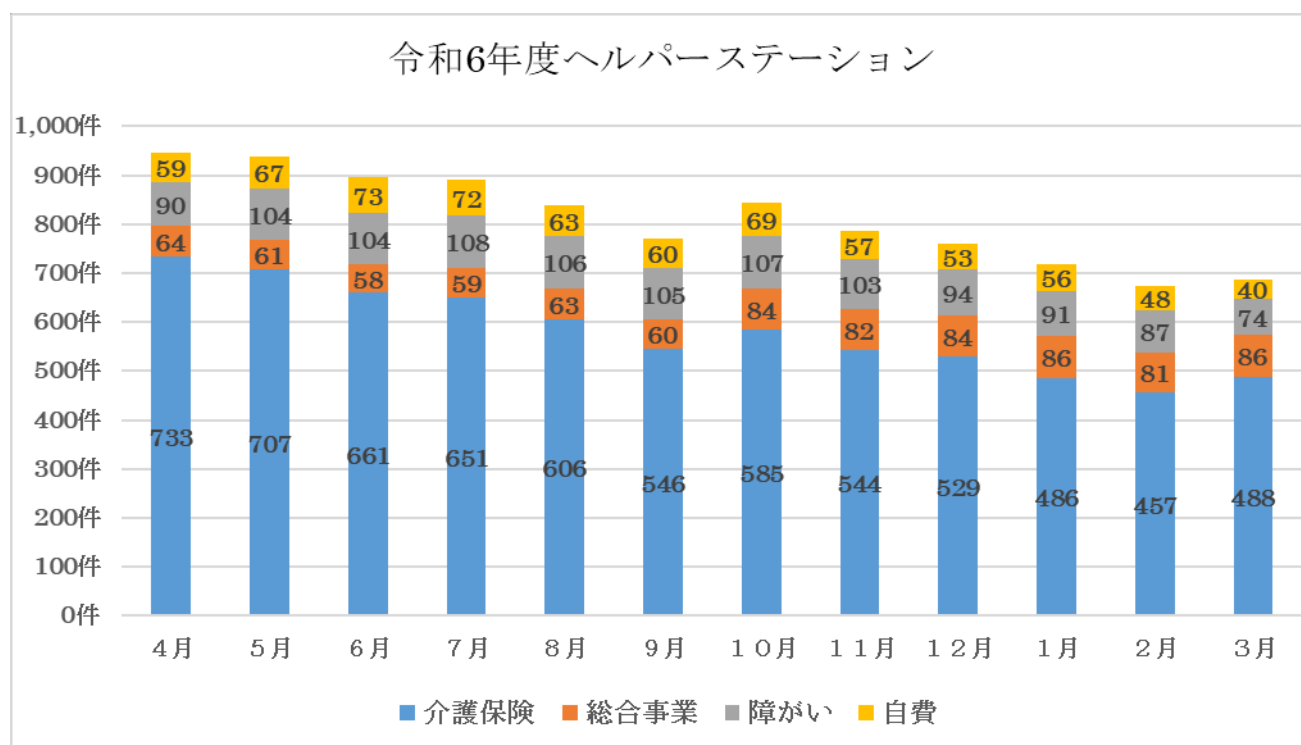
(12) 訪問診療件数



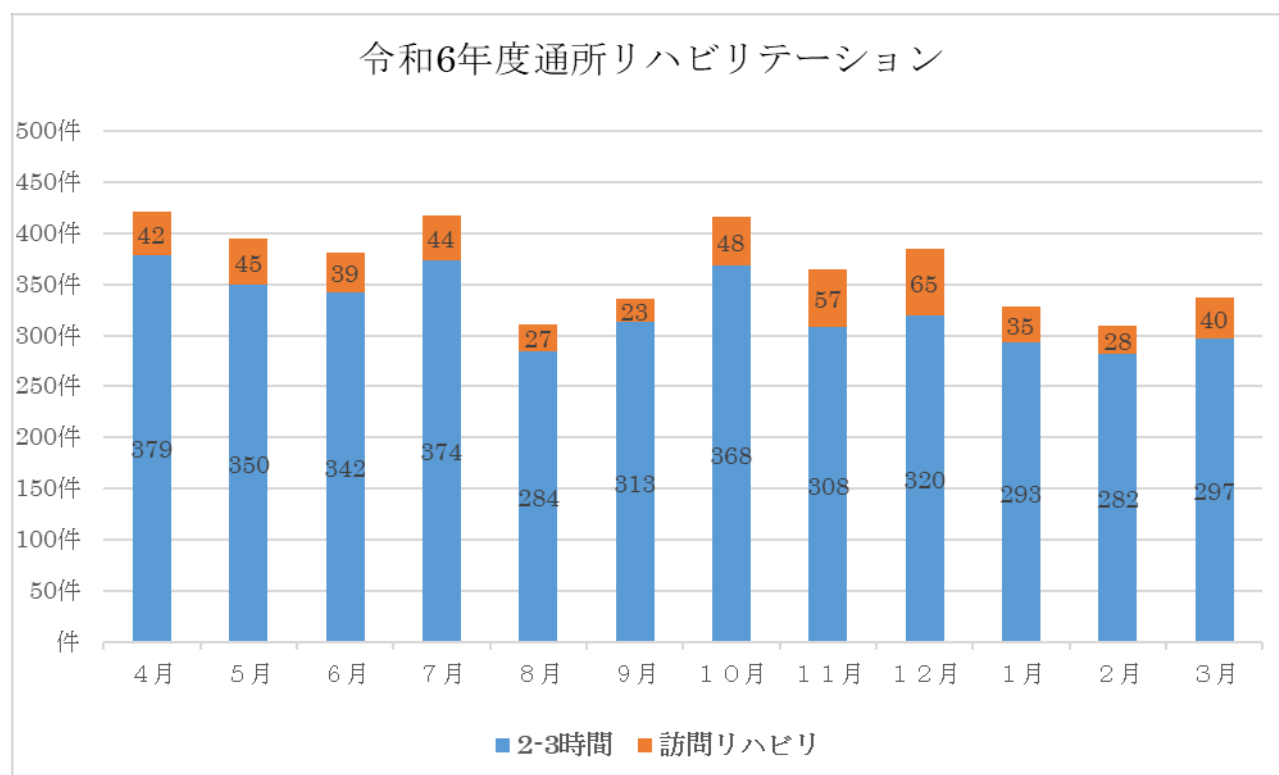
(13) 訪問看護ステーション件数 (リハビリ含む)



(14) ヘルパーステーション件数

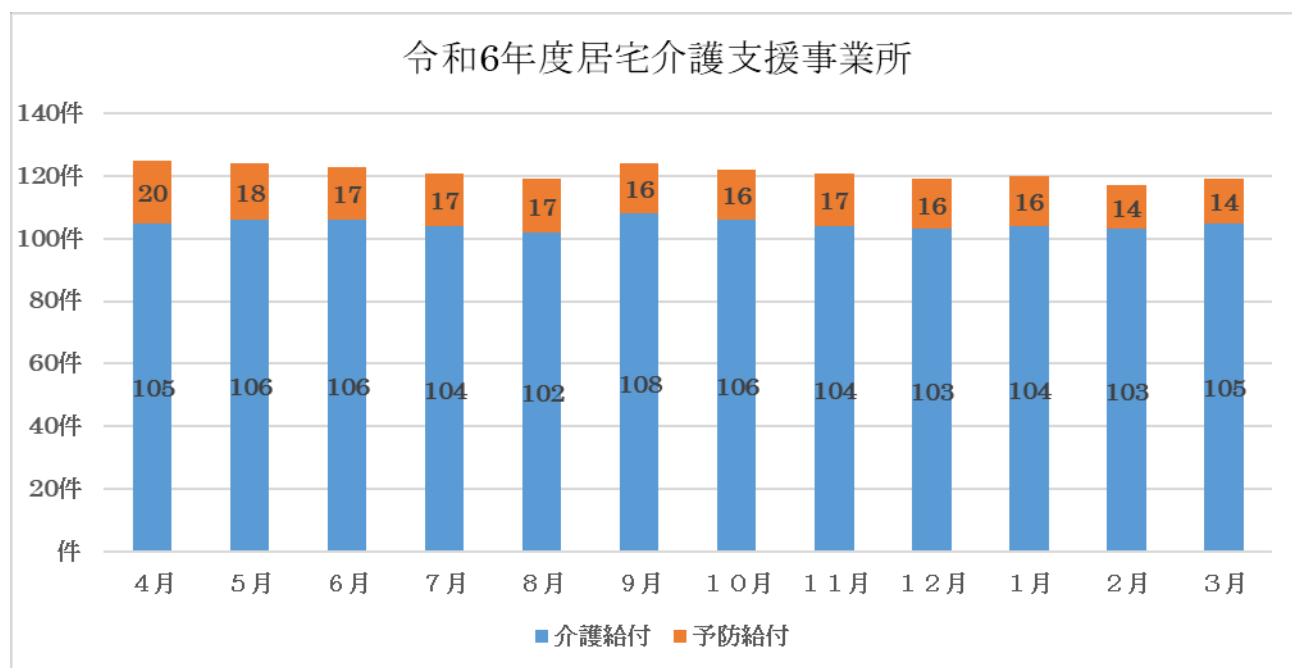


(15) 通所リハビリテーション件数





(16) ケアプラン作成件数



(17) 健診受診者人数

